

京都府学力診断テスト経年変化について

資料 3

小学校4年生

教科	実施年度	H. 28			H. 29			H. 30			R. 1			R. 3		
	H30年度の学年	現中3			現中2			現中1			現小6			現小4		
国語	精華町	基礎基本	70.8	69.8	基礎基本	72.1	70.8	基礎基本	71.3	71.0	基礎基本	69.1	63.3	基礎基本	62.1	62.4
		活用	66.6		活用	65.8		活用	70.4		活用	40.2		活用	63.3	
	京都府	基礎基本	68.7	67.3	基礎基本	67.6	66.3	基礎基本	69.9	69.5	基礎基本	66.4	60.7	基礎基本	61.4	61.9
		活用	61.7		活用	61.0		活用	68.1		活用	37.6		活用	64.0	
	山城局	基礎基本	67.5	65.9	基礎基本	66.0	64.5	基礎基本	68.5	68.4	基礎基本	64.8	59.1	基礎基本	60.5	61.0
		活用	62.0		活用	58.8		活用	68.0		活用	36.6		活用	62.0	
	差町一府	基礎基本	2.1	2.5	基礎基本	4.5	4.5	基礎基本	1.4	1.5	基礎基本	2.7	2.6	基礎基本	0.7	0.5
		活用	4.9		活用	4.8		活用	2.3		活用	2.6		活用	-0.7	
	差町一局	基礎基本	3.3	3.9	基礎基本	6.1	6.3	基礎基本	2.8	2.6	基礎基本	4.3	4.2	基礎基本	1.6	1.4
		活用	4.6		活用	7.0		活用	2.4		活用	3.6		活用	1.3	
算数	精華町	基礎基本	73.1	72.7	基礎基本	73.6	70.1	基礎基本	73.6	70.7	基礎基本	70.8	68.1	基礎基本	66.6	64.0
		活用	71.3		活用	56.4		活用	58.7		活用	57.2		活用	53.3	
	京都府	基礎基本	73.3	72.7	基礎基本	72.3	68.5	基礎基本	72.4	69.4	基礎基本	72.0	68.6	基礎基本	66.7	64.2
		活用	70.5		活用	53.2		活用	57.7		活用	54.8		活用	54.5	
	山城局	基礎基本	72.5	72.1	基礎基本	71.0	67.1	基礎基本	71.0	68.1	基礎基本	70.3	67.0	基礎基本	65.5	63.1
		活用	70.0		活用	52.0		活用	56.0		活用	53.7		活用	54.0	
	差町一府	基礎基本	-0.2	0.0	基礎基本	1.3	1.6	基礎基本	1.2	1.3	基礎基本	-1.2	-0.5	基礎基本	-0.1	-0.2
		活用	0.8		活用	3.2		活用	1.0		活用	2.4		活用	-1.2	
	差町一局	基礎基本	0.6	0.6	基礎基本	2.6	3.0	基礎基本	2.6	2.6	基礎基本	0.5	1.1	基礎基本	1.1	0.9
		活用	1.3		活用	4.4		活用	2.7		活用	3.5		活用	-0.7	

中学校1年生

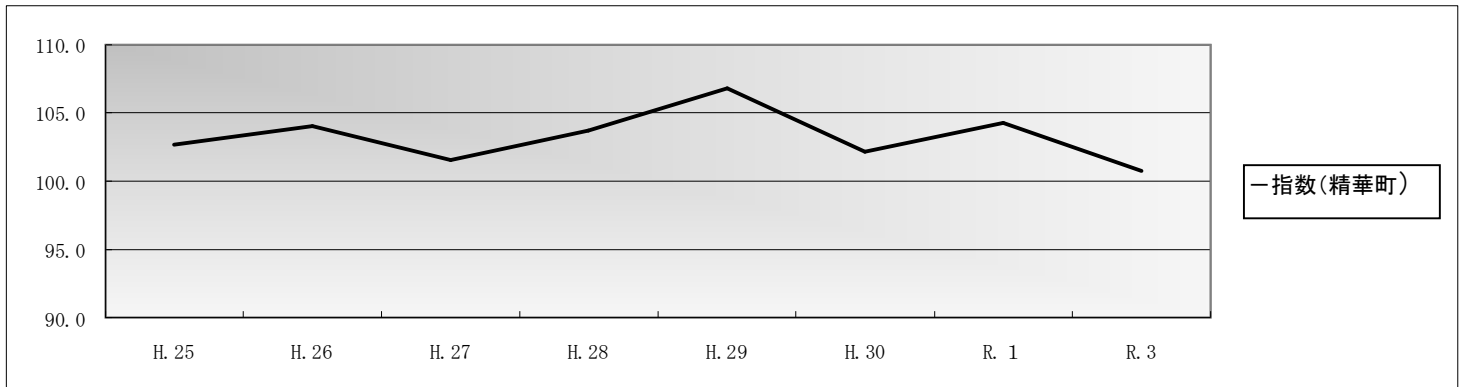
教科	実施年度	H. 28			H. 29			H. 30			R. 1			R. 3		
	H30年度の学年	現高3			現高2			現高1			現中3			現中1		
国語	精華町	基礎基本	73.2	68.9	基礎基本	68.6	65.4	基礎基本	72.6	73.8	基礎基本	71.8	65.9	基礎基本	73.2	71.9
		活用	51.8		活用	52.6		活用	74.3		活用	42.5		活用	66.6	
	京都府	基礎基本	71.1	66.5	基礎基本	65.9	62.7	基礎基本	69.9	70.3	基礎基本	68.6	63.0	基礎基本	69.8	68.6
		活用	47.8		活用	50.0		活用	71.8		活用	40.5		活用	63.8	
	山城局	基礎基本	70.0	65.3	基礎基本	64.5	61.1	基礎基本	69.0	69.5	基礎基本	68.0	62.2	基礎基本	69.0	67.9
		活用	46.0		活用	48.0		活用	70.0		活用	39.3		活用	62.0	
	差町一府	基礎基本	2.1	2.4	基礎基本	2.7	2.7	基礎基本	2.7	3.5	基礎基本	3.2	2.9	基礎基本	3.4	3.3
		活用	4.0		活用	2.6		活用	2.5		活用	2.0		活用	2.8	
	差町一局	基礎基本	3.2	3.6	基礎基本	4.1	4.3	基礎基本	3.6	4.3	基礎基本	3.8	3.7	基礎基本	4.2	4.0
		活用	5.8		活用	4.6		活用	4.3		活用	3.2		活用	4.6	
数学	精華町	基礎基本	70.4	67.7	基礎基本	63.2	62.1	基礎基本	68.7	64.2	基礎基本	63.2	58.5	基礎基本	58.6	59.2
		活用	56.8		活用	57.8		活用	46.1		活用	39.8		活用	61.5	
	京都府	基礎基本	66.8	64.0	基礎基本	61.1	60.0	基礎基本	66.3	62.1	基礎基本	61.5	56.4	基礎基本	56.9	56.7
		活用	52.6		活用	55.2		活用	45.0		活用	36.0		活用	56.0	
	山城局	基礎基本	65.5	62.9	基礎基本	59.5	58.6	基礎基本	66.0	61.5	基礎基本	60.6	55.6	基礎基本	55.5	55.6
		活用	52.0		活用	54.0		活用	44.0		活用	35.6		活用	56.0	
	差町一府	基礎基本	3.6	3.7	基礎基本	2.1	2.1	基礎基本	2.4	2.1	基礎基本	1.7	2.1	基礎基本	1.7	2.5
		活用	4.2		活用	2.6		活用	1.1		活用	3.8		活用	5.5	
	差町一局	基礎基本	4.9	4.8	基礎基本	3.7	3.5	基礎基本	2.7	2.7	基礎基本	2.6	2.9	基礎基本	3.1	3.6
		活用	4.8		活用	3.8		活用	2.1		活用	4.2		活用	5.5	

京都府小学校学力診断テスト経年変化について

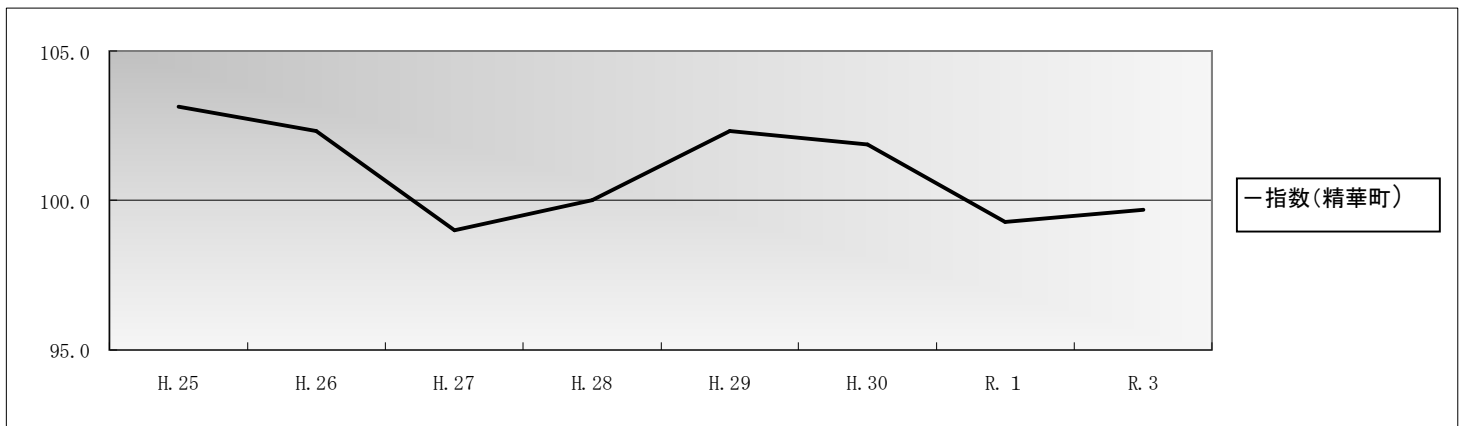
－ 平成25年度からの比較 －

学年	教科	単 位	H. 25	H. 26	H. 27	H. 28	H. 29	H. 30	R. 1	R. 3
4 年 生	国 語	精華町	79.6	66.6	64.1	69.8	70.8	71.0	63.3	62.4
		京都府	77.5	64.0	63.1	67.3	66.3	69.5	60.7	61.9
		指数（精華町）	102.7	104.1	101.6	103.7	106.8	102.2	104.3	100.8
	算 数	精華町	72.0	65.7	69.7	72.7	70.1	70.7	68.1	64.0
		京都府	69.8	64.2	70.4	72.7	68.5	69.4	68.6	64.2
		指数（精華町）	103.2	102.3	99.0	100.0	102.3	101.9	99.3	99.7

国語科の状況（京都府を100とした場合の精華町の指数）



算数科の状況（京都府を100とした場合の精華町の指数）

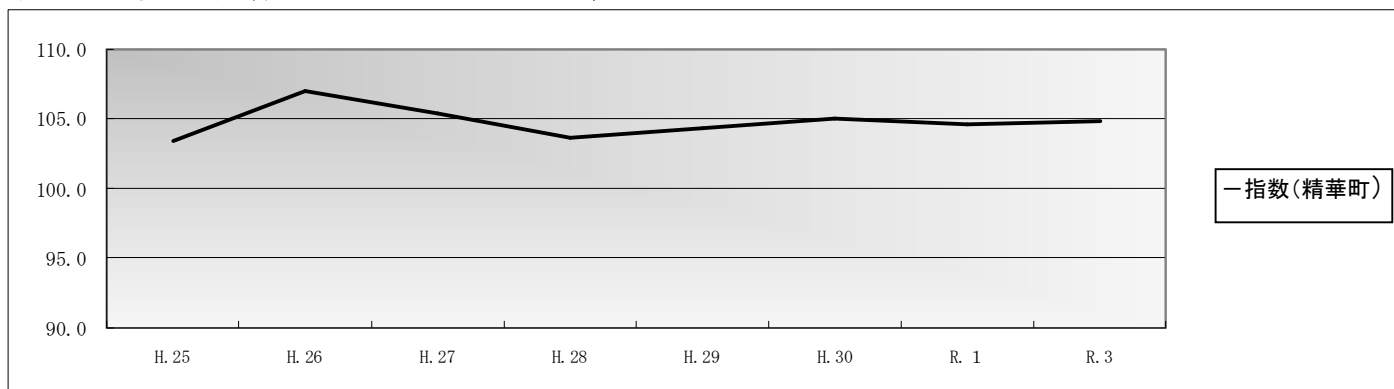


京都府中学校学力診断テスト経年変化について

－ 平成25年度からの比較 －

学年	教科	単 位	H. 25	H. 26	H. 27	H. 28	H. 29	H. 30	R. 1	R. 3
1 年 生	国 語	精華町	79.5	71.8	66.8	68.9	65.4	73.8	65.9	71.9
		京都府	76.9	67.1	63.4	66.5	62.7	70.3	63.0	68.6
		指数（精華町）	103.4	107.0	105.4	103.6	104.3	105.0	104.6	104.8
	数 学	精華町	77.3	61.5	71.0	67.7	62.1	64.2	58.5	59.2
		京都府	72.6	55.6	66.5	64.0	60.0	62.1	56.4	56.7
		指数（精華町）	106.5	110.6	106.8	105.8	103.5	103.4	103.7	104.4

国語科の状況（京都府を100とした場合の精華町の指数）



数学科の状況（京都府を100とした場合の精華町の指数）

