

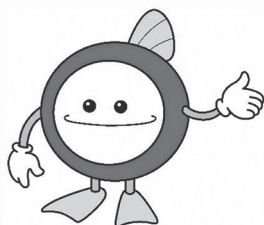
上下水道料金の早見表(新税率対応)

単位: 円

使用量 (m)	水道料金				下水道使用料		合計料金(税込)	
	13mm単価	13mm料金 (税込)	20mm単価	20mm料金 (税込)	使用料単価	使用料 (税込)	水道(13mm の場合)	水道(20mm の場合)
0					350円(基本料金)	385	1,171	1,296
1	基本料金 715 (円/10 m)	786	基本料金 829 (円/10 m)	911	90 (円/m)	484	1,270	1,395
2						583	1,369	1,494
3						682	1,468	1,593
4						781	1,567	1,692
5						880	1,666	1,791
6						979	1,765	1,890
7						1,078	1,864	1,989
8						1,177	1,963	2,088
9						1,276	2,062	2,187
10						1,375	2,161	2,286
11	120 (円/m)	2,106 (円/m)	120 (円/m)	2,231 (円/m)	150 (円/m)	1,540	2,458	2,583
12						1,705	2,755	2,880
13						1,870	3,052	3,177
14						2,035	3,349	3,474
15						2,200	3,646	3,771
16						2,365	3,943	4,068
17						2,530	4,240	4,365
18						2,695	4,537	4,662
19						2,860	4,834	4,959
20						3,025	5,131	5,256
21						3,201	5,439	5,564
22						3,377	5,747	5,872
23						3,553	6,055	6,180
24						3,729	6,363	6,488
25						3,905	6,671	6,796
26						4,081	6,979	7,104
27						4,257	7,287	7,412
28						4,433	7,595	7,720
29						4,609	7,903	8,028
30						4,785	8,211	8,336
31	145 (円/m)	5,021 (円/m)	145 (円/m)	5,146 (円/m)	170 (円/m)	4,972	8,558	8,683
32						5,159	8,904	9,029
33						5,346	9,251	9,376
34						5,533	9,597	9,722
35						5,720	9,944	10,069
36						5,907	10,290	10,415
37						6,094	10,637	10,762
38						6,281	10,983	11,108
39						6,468	11,330	11,455
40						6,655	11,676	11,801
41						6,853	12,034	12,159
42						7,051	12,391	12,516
43						7,249	12,749	12,874
44						7,447	13,106	13,231
45						7,645	13,464	13,589
46						7,843	13,821	13,946
47						8,041	14,179	14,304
48						8,239	14,536	14,661
49						8,437	14,894	15,019
50						8,635	15,251	15,376

※51m以上については、町ホームページで確認するか、次のところへ問い合わせてください。

問 経理営業課
☎ 9412049



町上下水道部では、良質で安定的な水道水の供給と、家庭などから排水される汚水の処理や雨水排水の処理による生活環境の改善を目的に、今後も上下水道事業を進めますので、ご理解・ご協力をよろしく願います。



下水道マスコットキャラクター「スイスイ」

上下水道編11 上下水道料金の早見表

シリーズ精華町の上下水道 ⑫

家庭や事業所から排水される汚水の処理に必要な本町の公共下水道使用料は、10月1日(火)から改定となりました。今回は、10月からの水道料金、新しい公共下水道使用料(消費税・地方消費税10%対応)を合わせた早見表を掲載します。