

# 精華町第2次男女共同参画計画 令和3年度進捗状況調査結果

本町では、「多様な生き方が選択できる男女共同参画のまち」を基本目標に、すべての人が個人として尊重され、個性と能力を十分に発揮することができる男女共同参画社会の実現を目指しています。

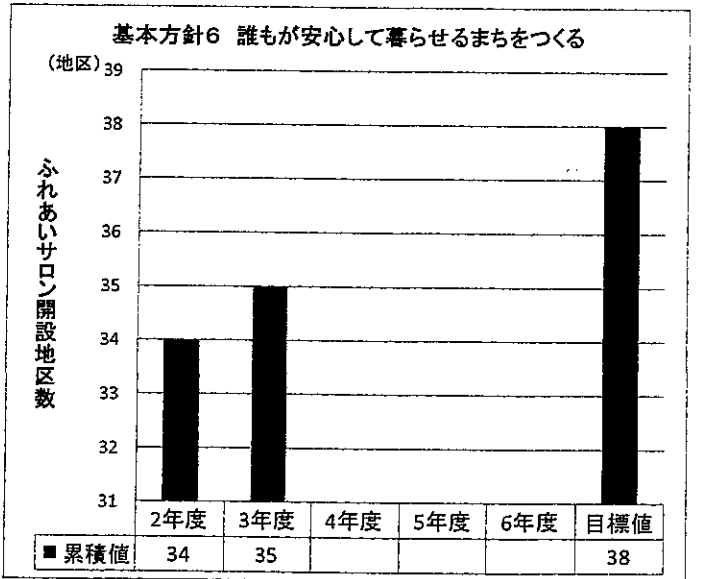
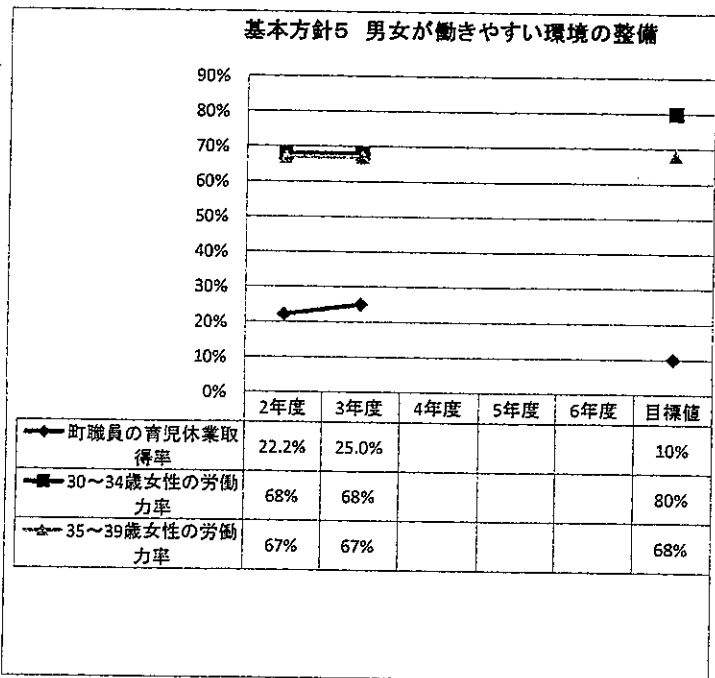
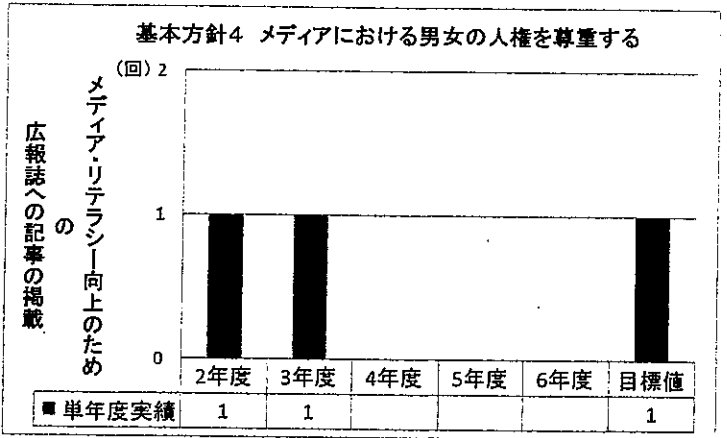
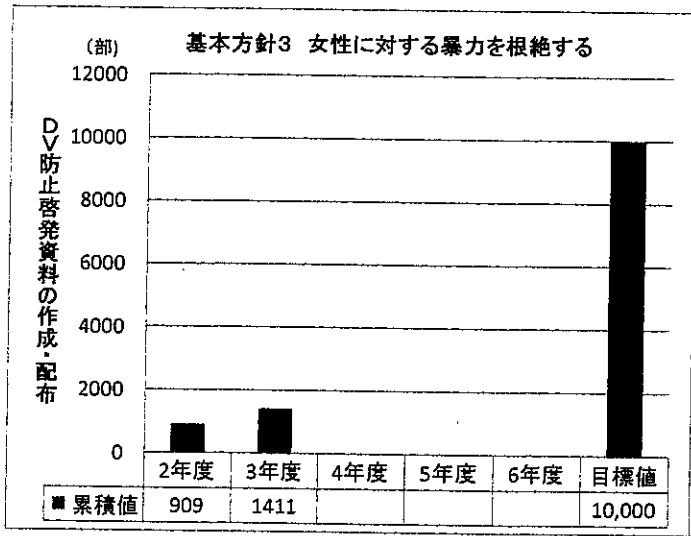
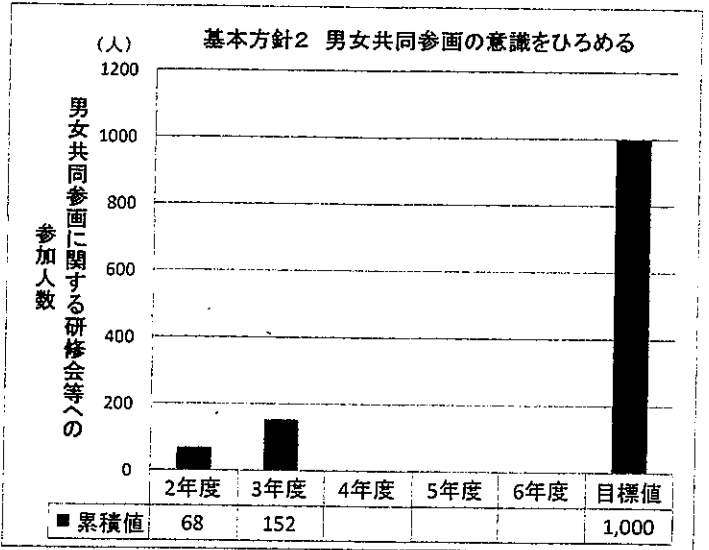
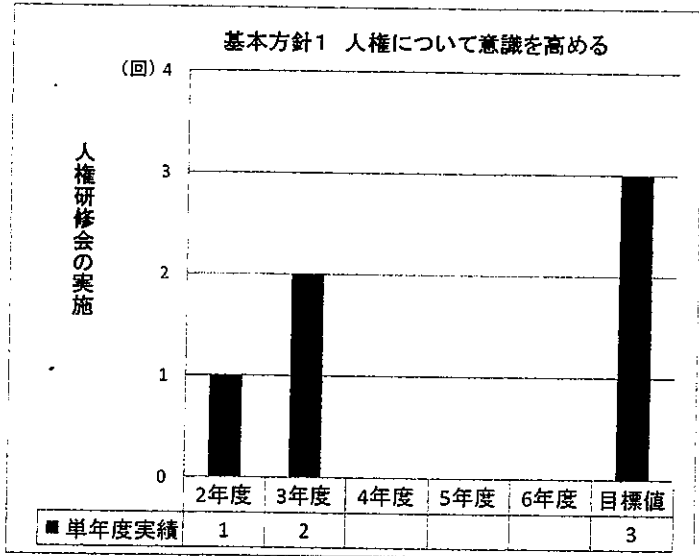
本計画には12の基本方針があり、これを総合的に推進できるように16の数値目標を設定し、進捗管理をしています。

この冊子は昨年度における計画の進捗状況についてまとめたものです。

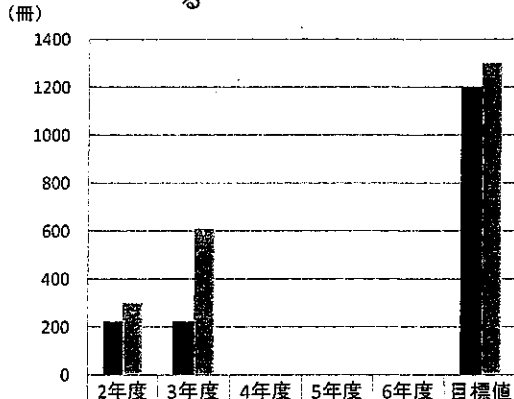


□ 数値目標の進捗状況

基本方針	指標		2年度	3年度	4年度	5年度	6年度	目標値	
基本方針1 人権についての意識を高める	人権研修会の実施	実績値	1	2				3	
		達成率	33.3%	66.7%				100%	
基本方針2 男女共同参画の意識をひろめる	男女共同参画に関する研修会等への参加人数	累積値	68	152				1,000	
		達成率	6.8%	15.2%				100%	
基本方針3 女性に対する暴力を根絶する	DV防止啓発資料の作成・配布	累積値	909	1411				10,000	
		達成率	9.1%	14.1%				100%	
基本方針4 メディアにおける男女の人権を尊重する	メディア・リテラシー向上のための広報誌への記事の掲載	実績値	1	1				1	
		達成率	100.0%	100.0%				100%	
基本方針5 男女が働きやすい環境の整備	町男性職員の育児休業取得率	実績値	22.2%	25.0%				10%	
		達成率	222%	250%				100%	
	子育て世代における女性の労働力率(労働力人口/女性の人口)	30～34歳	実績値	68%	68%				80%
			達成率	85.0%	85.0%				100%
		35～39歳	実績値	67%	67%				68%
			達成率	98.5%	98.5%				100%
基本方針6 誰もが安心して暮らせるまちをつくる	ふれあいサロンの開設地区数	累積値	34	35				38	
		達成率	89.5%	92.1%				100%	
基本方針7 仕事と家庭・地域活動が両立できる環境をつくる	父子手帳の配布数	累積値	224	224				1,200	
		達成率	18.7%	18.7%				100%	
	父親向けの啓発冊子の配布	累積値	300	610				1,300	
		達成率	23.1%	46.9%				100%	
基本方針8 男女がともにまちづくりに取り組む	審議会等の女性委員登用割合	実績値	34.9%	33.7%				30%	
		達成率	116.3%	112.3%				100%	
基本方針9 生涯を通じた男女の健康を支援する	特定健診受診率	実績値	32.7%	37.9%				65%	
		達成率	50.3%	58.3%				100%	
	乳がん検診受診率	実績値	33.7%	22.8%				50%	
		達成率	67.3%	45.7%				100%	
	子宮がん検診受診率	実績値	32.5%	21.8%				50%	
		達成率	65.0%	43.5%				100%	
基本方針10 政策・方針決定の場で男女共同参画を推進する	女性委員のいる審議会の割合	実績値	90.0%	90.0%				100%	
		達成率	90.0%	90.0%				100%	
基本方針11 住民活動を支援する	ボランティア養成研修会の実施	累積値	1	1				5	
		達成率	20.0%	20.0%				100%	
基本方針12 町行政組織における男女共同参画を推進する	女性管理職比率(課長級以上)	実績値	17.0%	16.3%				20%	
		達成率	85.0%	81.5%				100%	

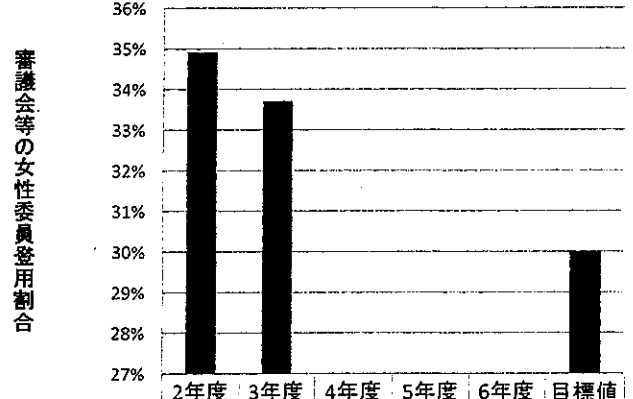


基本方針7 仕事と家庭・地域活動が両立できる環境をつくる



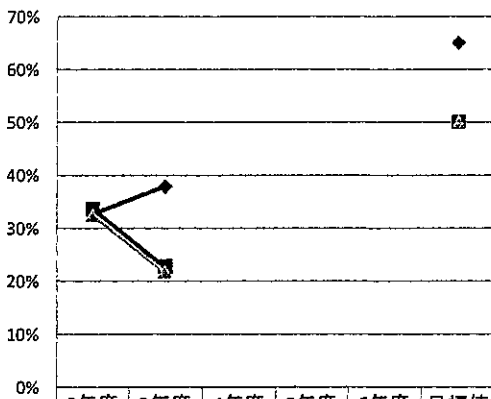
項目	2年度	3年度	4年度	5年度	6年度	目標値
父子手帳の配布数	224	224				1,200
父親向けの啓発冊子の配布	300	610				1,300

基本方針8 男女がともにまちづくりに取り組む



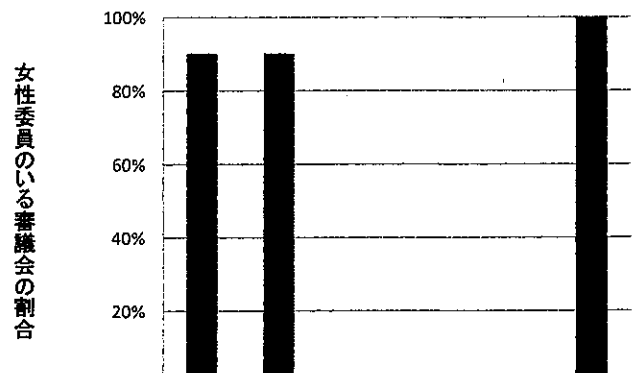
項目	2年度	3年度	4年度	5年度	6年度	目標値
審議会等の女性委員登用割合	34.9%	33.7%				30%

基本方針9 生涯を通じた男女の健康を支援する



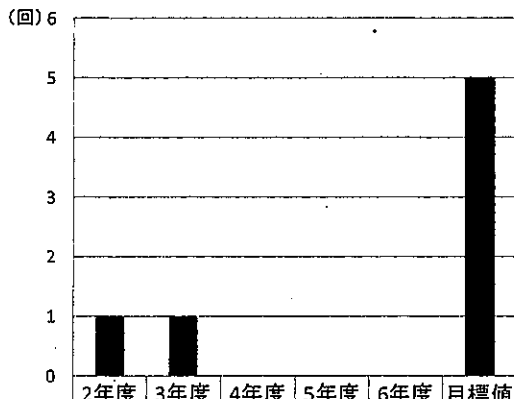
項目	2年度	3年度	4年度	5年度	6年度	目標値
特定健診受診率	32.7%	37.9%				65%
乳がん検診受診率	33.7%	22.8%				50%
子宮がん検診受診率	32.5%	21.8%				50%

基本方針10 政策・方針決定の場での男女共同参画を推進する



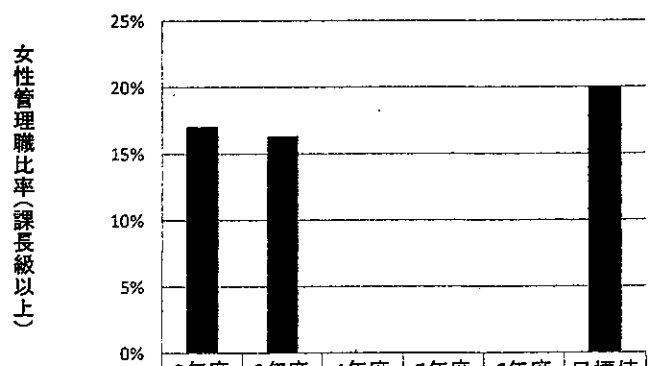
項目	2年度	3年度	4年度	5年度	6年度	目標値
女性委員のいる審議会の割合	90.0%	90.0%				100%

基本方針11 住民活動を支援する



項目	2年度	3年度	4年度	5年度	6年度	目標値
ボランティア養成研修会の実施	1	1				5

基本方針12 町行政組織における男女共同参画を推進する



項目	2年度	3年度	4年度	5年度	6年度	目標値
女性管理職比率(課長級以上)	17.0%	16.3%				20%