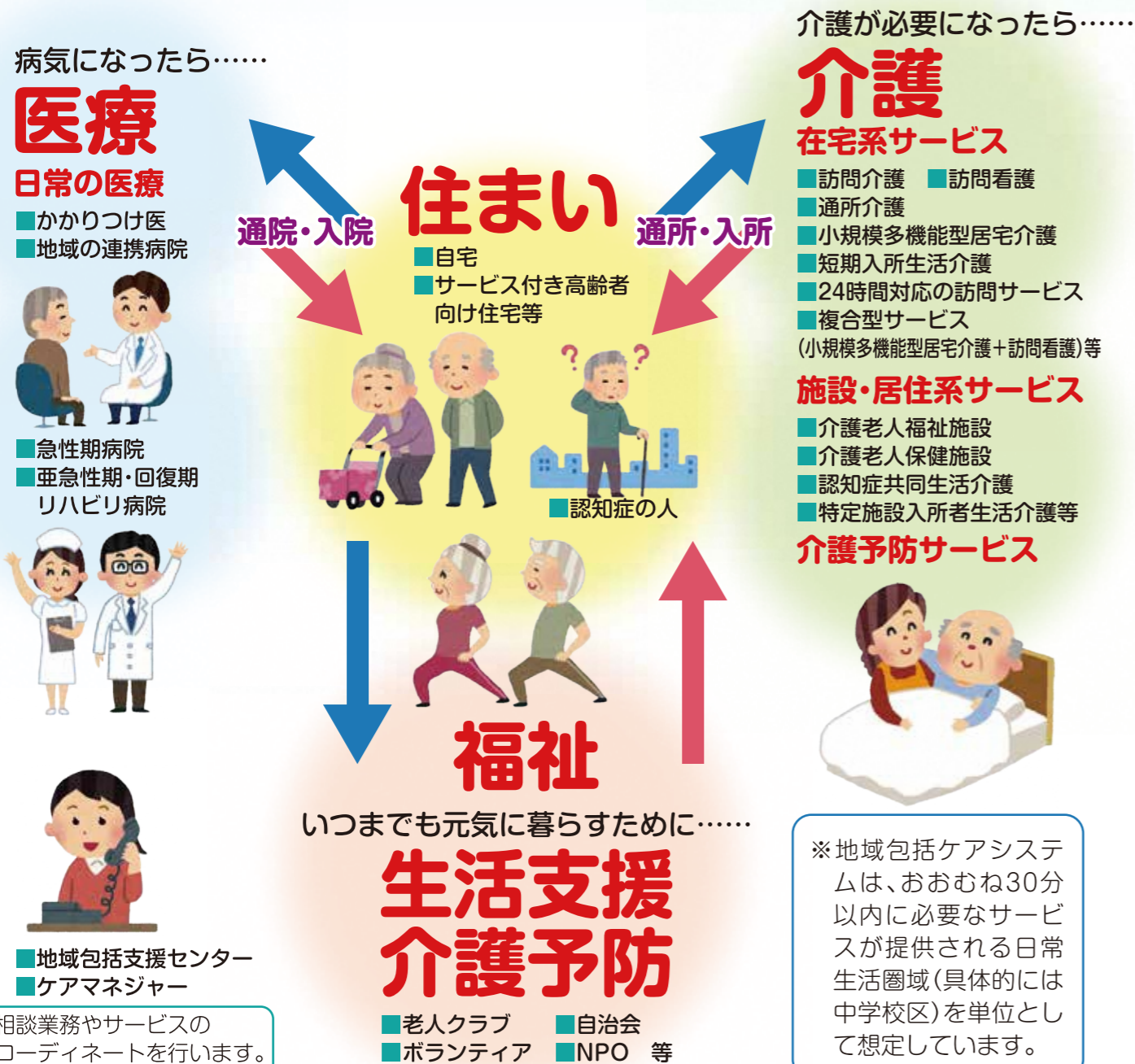


医療・介護・福祉が連携して 高齢者の暮らしを支えます

地域包括ケアシステムの構築

地域包括ケアシステム(地域包括ケア)は、高齢者のみなさんが、いつまでも住み慣れた地域で生活できるように、市区町村と地域の介護、医療、福祉が連携して、さまざまな支援を行って行く取り組みです。

地域包括ケアシステムのイメージ



まずご相談ください!!

地域包括支援センターのご案内

地域包括支援センターは高齢者の総合相談窓口です

地域包括支援センターは、高齢者のみなさんが、いつまでも住み慣れた地域で生活ができるよう支援するための拠点です。介護に関する悩みや心配ごとのほか、健康や福祉、医療に関するさまざまな支援を行っています。



地域包括支援センターが行っている主な支援

自立した生活ができるよう
介護予防をすすめます



要支援1・2と認定された方や、介護が必要となるおそれがある方への支援を行います。(介護予防ケアプランの作成など)。

介護に関する悩みなど
さまざまな相談に応じます



介護が必要な高齢者やその家族のために、介護に関する相談のほか、福祉や医療など、さまざまな相談を受け付けています。

高齢者のみなさんの
権利を守ります



消費者被害などへの対応、成年後見制度の利用支援や、高齢者の虐待防止や早期発見・早期対応などに取り組みます。

暮らしやすい地域づくりに
取り組んでいます

いつまでも住み慣れた地域で安心して暮らすことができるよう、介護サービス事業者や医療・行政機関のネットワークづくりを進めています。
また、主任ケアマネジャーが地域のケアマネジャーの支援・指導を行い、質の高いサービス提供に努めます。

対象校区	名称・愛称	住所・電話番号
川西・精北小学校区	北部地域包括支援センター あんしんサポート北部	精華町南稲八妻笛竹41番地 (高齢者総合福祉施設 神の園内) ☎94-5677
精華台・山田荘・東光小学校区	南部地域包括支援センター あんしんサポート南部	精華町南稲八妻砂留22番地1 (地域福祉センターかしのき苑内) ☎94-4573