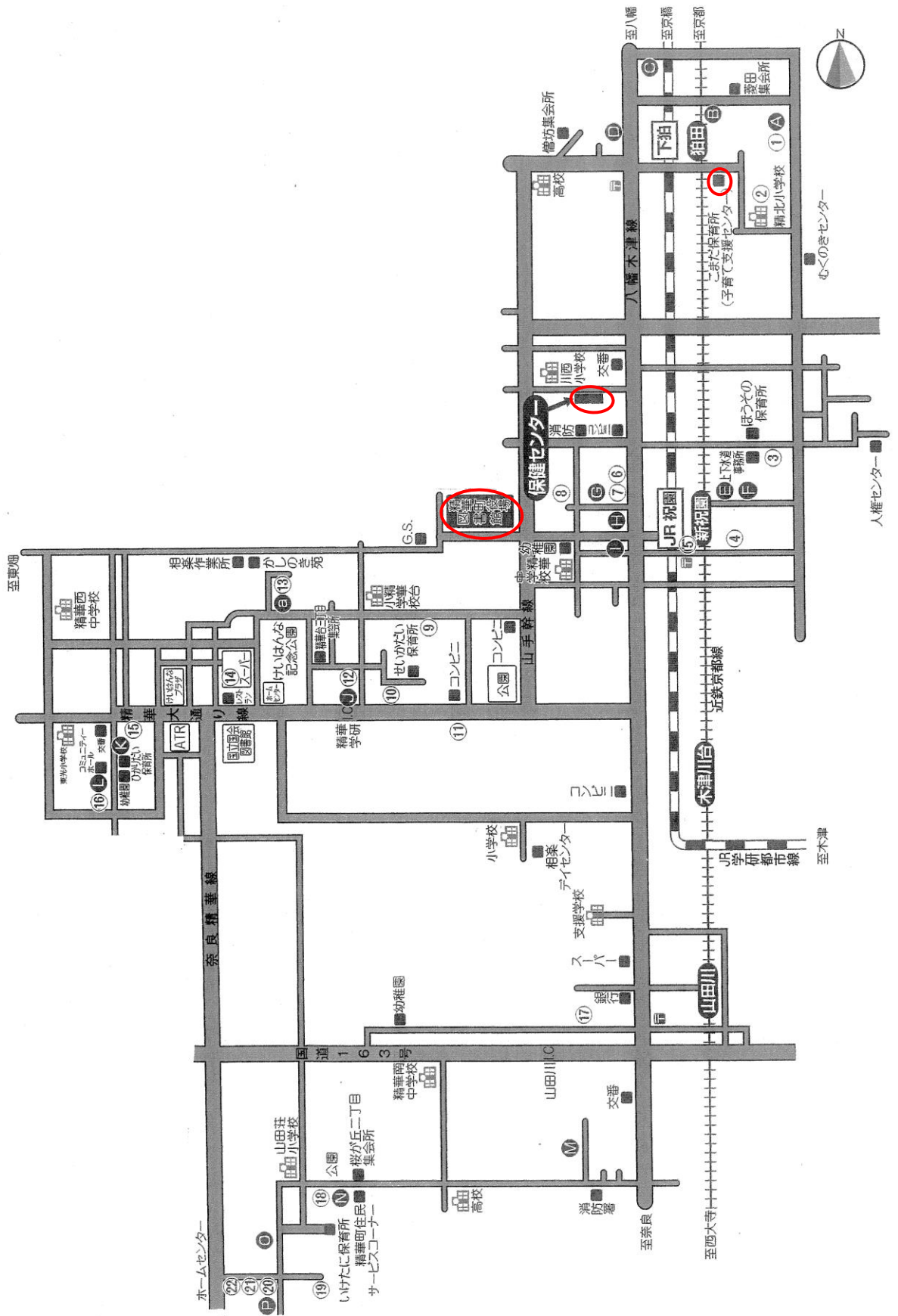


保健センター・子育て支援センターの現状 (各施設の写真)

- 精華町 [省略図] (p 1)
- 保健センター (p 2～9)
- 子育て支援センター (p 10～12)
(こまだ保育所内)

精華町 [省略図]





●建物
 1階：保健センター（赤丸）
 2階：シルバー人材センター（黄丸）

●ピロティ
 ベビーカー置き場として代用（赤丸）



●駐車場（保健センター前 [左画像]、川西小学校前 [右画像]）
 駐車スペースは、約 48 台。左画像の駐車場がいっぱいになると右画像の駐車場へ誘導する。駐車場に屋根がないため、雨天時にはチャイルドシートに子どもを座らせていると、親が濡れてしまう。



●府道 22 号線沿の案内看板（八幡方面 [左画像]、木津方面 [左画像]）
 保健センターの案内看板（黄丸）を設置している。赤丸の道を曲がると左手に保健センターがあるが、府道から外れた場所にありわかりづらい。



●信号機なし横断歩道（駐車場側から撮影 [左画像]、保健センター側から撮影 [右画像]）
赤丸の位置に誘導員（シルバー人材センターに委託）を配置しているが、横断が非常に危険である。



●玄関（外部）

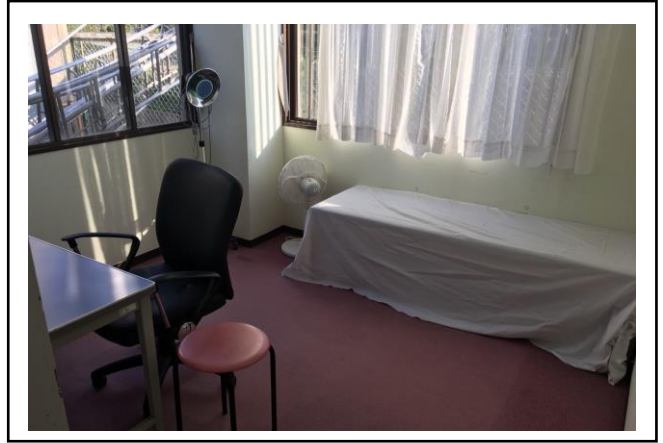
●玄関（内部）

自動ドアと部屋入口までの距離が近く、子どもが飛び出し、ドアに挟まれる危険がある。

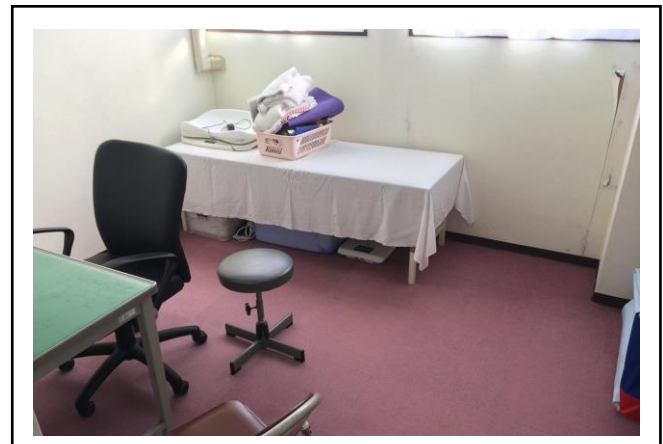


●掲示スペース

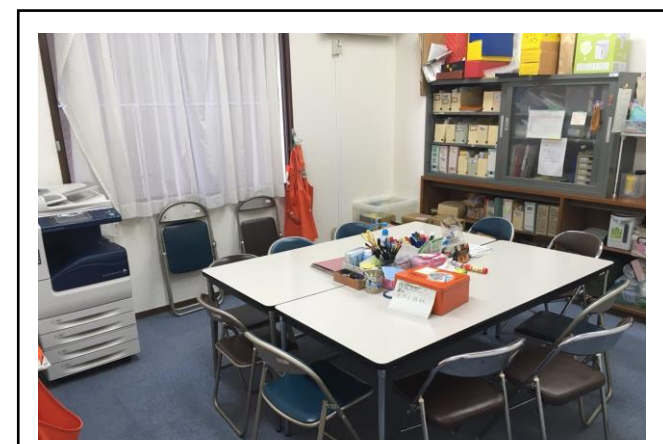
入口（玄関）正面の掲示板（ホワイトボード [左画像]）のみであり、掲示スペースが不足しているため、各部屋の壁や扉に掲示 [右画像] しており、情報が見にくく、効果的な普及啓発が図れない。



●診察室 1（入口 [左画像]、内部 [右画像]）
各乳幼児健診の診察を行う



●診察室 2（入口 [左画像]、内部 [右画像]）
各乳幼児健診の診察を行う



●事務室（入口 [左画像]、内部 [右画像]）
事業がある日のみ、職員がミーティング等で使用



●健診室（入口）



●健診室（内部）

右手にある健康相談室と合わせて事業のメイン会場として使用



●健診室（授乳スペース）

カーテンで区切られているのみで、落ち着いて授乳できる環境ではない

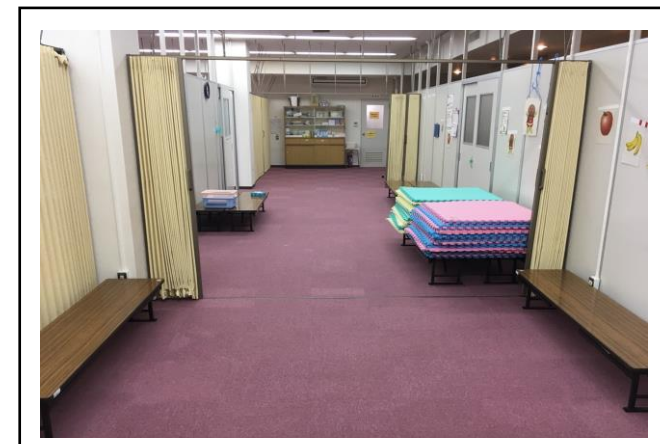


●健診室（開閉ができない窓）

光は入るが、換気ができないため湿気が多くカビが発生しやすい

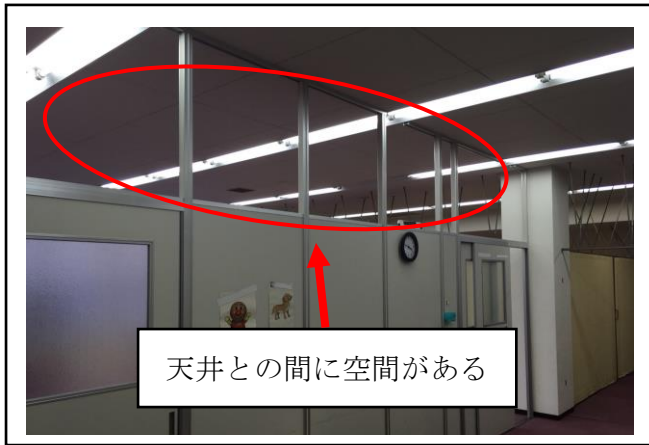


●健康相談室（入口）



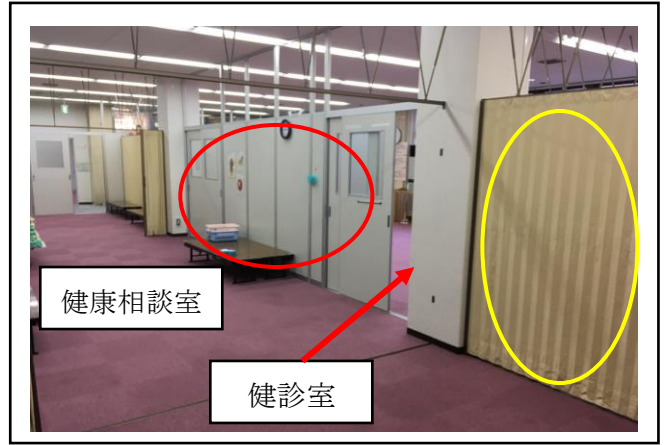
●健康相談室（内部）

左手にある健診室と合わせて事業のメイン会場として使用



天井との間に空間がある

● 健診室と健康相談室の室温
 健診室と健康相談室は右画像のように区切られているだけのため、場所によって温度差が激しい



健康相談室

健診室

● 健診室と健康相談室の区切り
 パーテーション(赤丸)とアコーディオンカーテン(黄丸)で区切られているだけのため、静かな環境で指導・相談ができない



● 交流室(入口)



● 交流室(内部)
 健診室と健康相談室とは、廊下を挟んで向かいの部屋であり、こちらも事業の会場として使用



● 交流室 (授乳スペース)
 カーテンで区切られているのみで、落ち着いて授乳できる環境ではない



● 交流室 (開閉ができない窓)
 光は入るが、換気ができないため湿気が多くカビが発生しやすい



●男子・女子トイレ（入口）

以下の写真のとおり

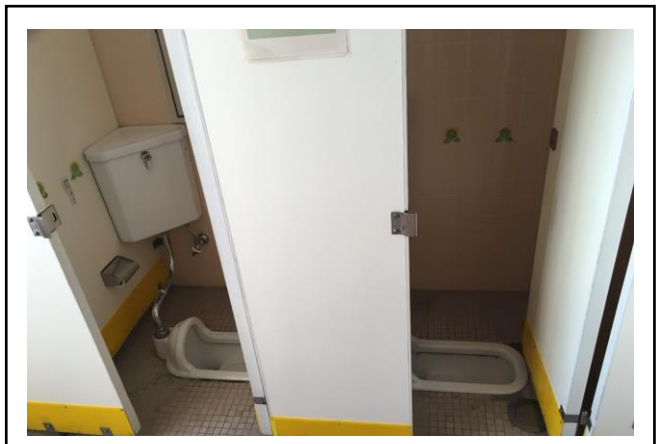
男子・女子トイレには

「洋式トイレがない」

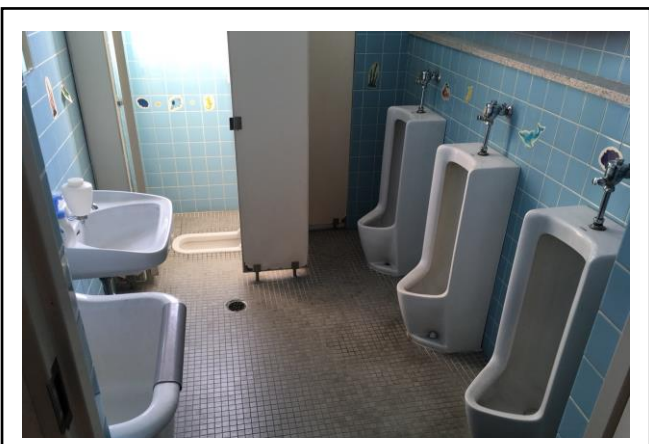
「幼児用大便器・小便器がない」



●女子トイレ（内部1）
洗面台2台、スロップシンク1台



●女子トイレ（内部2）
大便器（和式）3台



●男子トイレ（内部1）
洗面台1台、スロップシンク1台、小便器3台



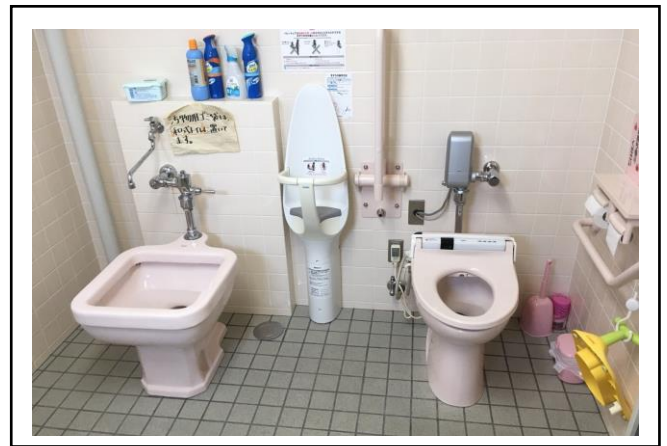
●男子トイレ（内部2）
大便器（和式）1台



●多目的トイレ（入口）



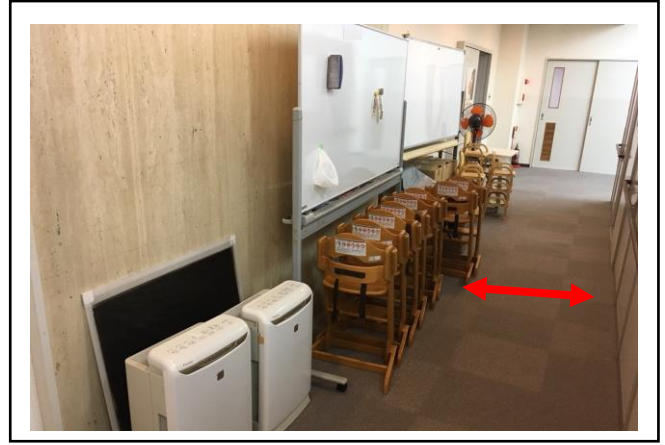
●多目的トイレ（内部1）
洗面台、可動式ベビーシート



●多目的トイレ（内部2）
大便器（洋式）、汚物流し

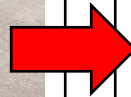


●機械室（入口 [左画像]、内部 [右画像]）
他団体が利用するときは、施錠している。流し台、食器棚、冷蔵庫、滅菌器など



●廊下

収納スペースがないため、収納できない物品を廊下に置いている状態であり、一部廊下が狭くなっている所もある



●各部屋の床

コンクリートの上に薄いタイルカーペット（左画像）を敷いている環境のため、転ぶと危なく、冬は底冷えするため、「ジョイントマット(右画像)」を敷いて対策をしている状態である



●建物（全体）

こまだ保育所2階の一室を子育て支援センターとして使用

●入口（保育所と共有）



●駐車場（保育所と共有）

駐車スペースは、約21台。駐車場に屋根がないため、雨天時にはチャイルドシートに子どもを座らせていると、親が濡れてしまう。



●駐輪場（保育所と共有）

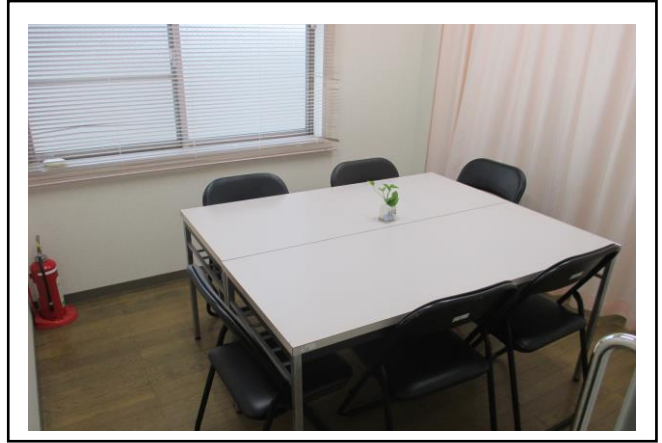


●園庭（保育所と共有）

保育所と共有のため、子育て支援センター専用の外遊びができるスペースがない



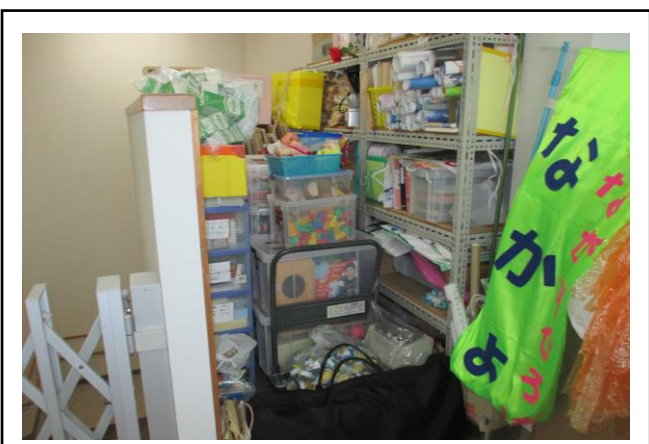
●職員室（保育所と共有）
建物1階



●相談室（保育所と共有）
建物1階。子育て等の相談の際に使用



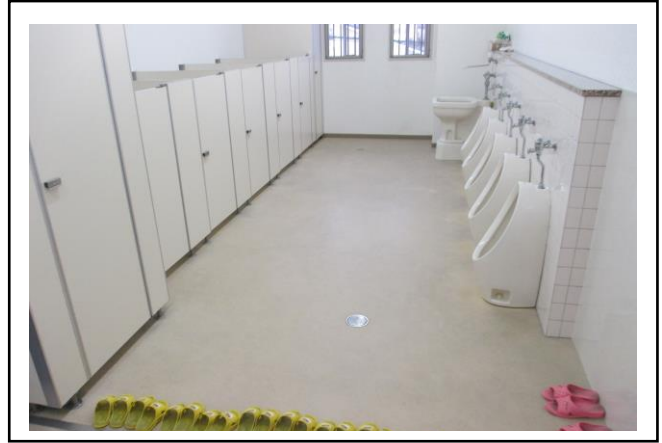
●子育て支援室（子育て支援センター）
建物2階にある子育て支援室を子育て支援センターとして運用している。部屋がこの1室のみであるため、講座を開催できる部屋や講座を開催時の託児スペースがない。また、飲食できるスペースがない



●物置（建物2階）
子育て支援センター専用の物置が建物2階のスペース（左画像）しかなく、屋外に収納庫を設置（右画像）して対応している状態であり、収納スペースが不足している



●2階トイレ（保育所と共有）
入口



●2階トイレ
全体



●2階トイレ（保育所と共有）
流し台



●2階トイレ（保育所と共有）
幼児用小便器5台



●2階トイレ（保育所と共有）
幼児用大便器（洋式）5台



●2階トイレ（保育所と共有）
大便器（洋式）1台