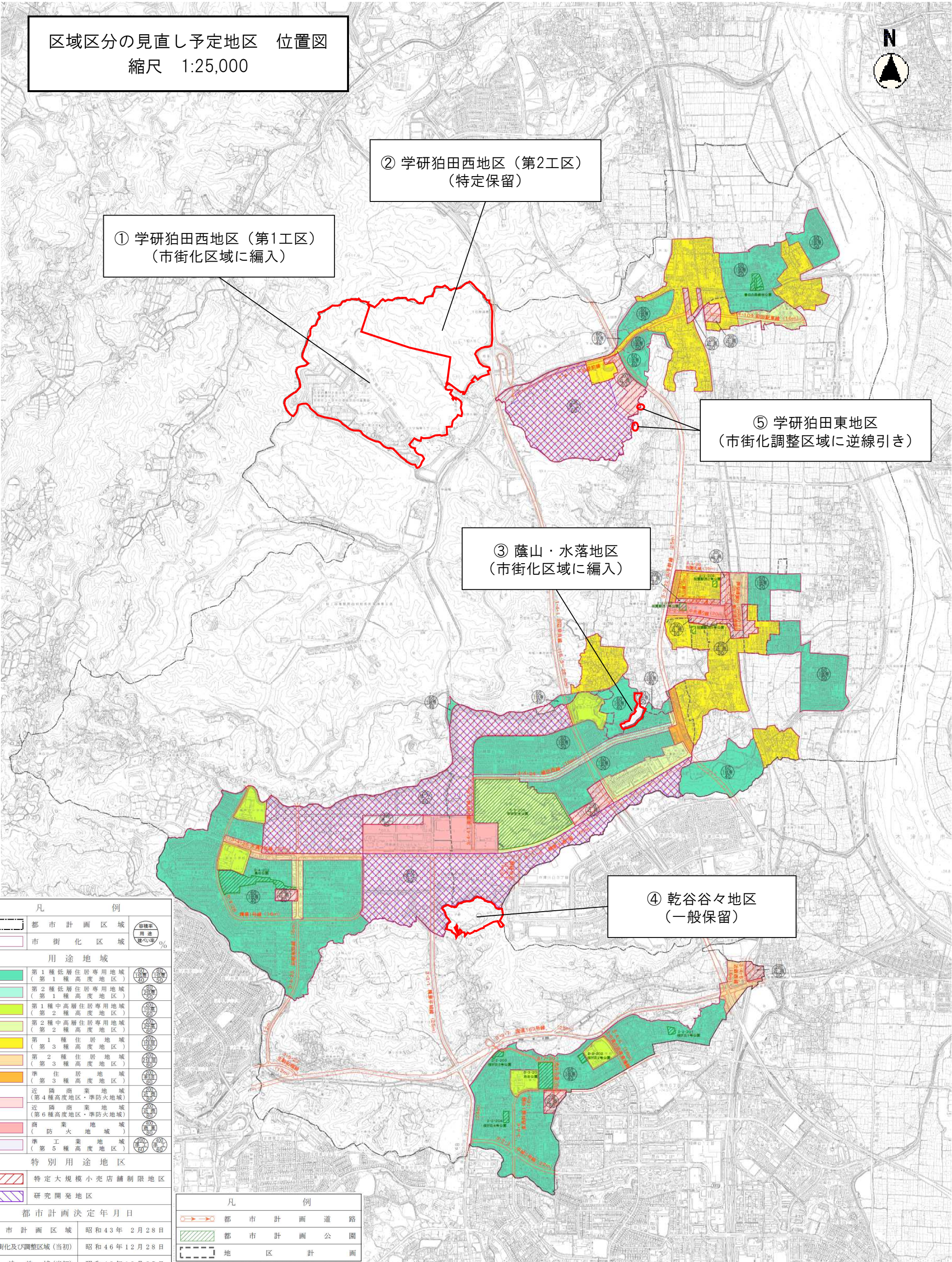


資料 3

区域区分の見直し予定地区 位置図
縮尺 1:25,000



凡 例	
	都市計画区域
	市街化区域
用途地域	
	第1種低層住居専用地域 (第1種高度地区)
	第2種低層住居専用地域 (第2種高度地区)
	第1種中高層住居専用地域 (第1種高度地区)
	第2種中高層住居専用地域 (第2種高度地区)
	第1種住居地域 (第3種高度地区)
	第2種住居地域 (第3種高度地区)
	準住居地域 (第3種高度地区)
	近隣商業地域 (第4種高度地区・準防火地域)
	商業地域 (第6種高度地区・準防火地域)
	準工業地域 (第5種高度地区)
特別用途地区	
	特定大規模小売店舗制限地区
	研究開発地区
都市計画決定年月日	
都市計画区域	昭和43年 2月28日
市街化及び調整区域(当初)	昭和46年 12月28日
用途地域(当初)	昭和48年 12月25日
用途地域(最終)	令和4年 3月31日
高度地区(最終)	令和4年 3月31日
防火・準防火地域(最終)	令和4年 3月31日

凡 例	
	都市計画道路
	都市計画公園
	地区計画