

資料①-2

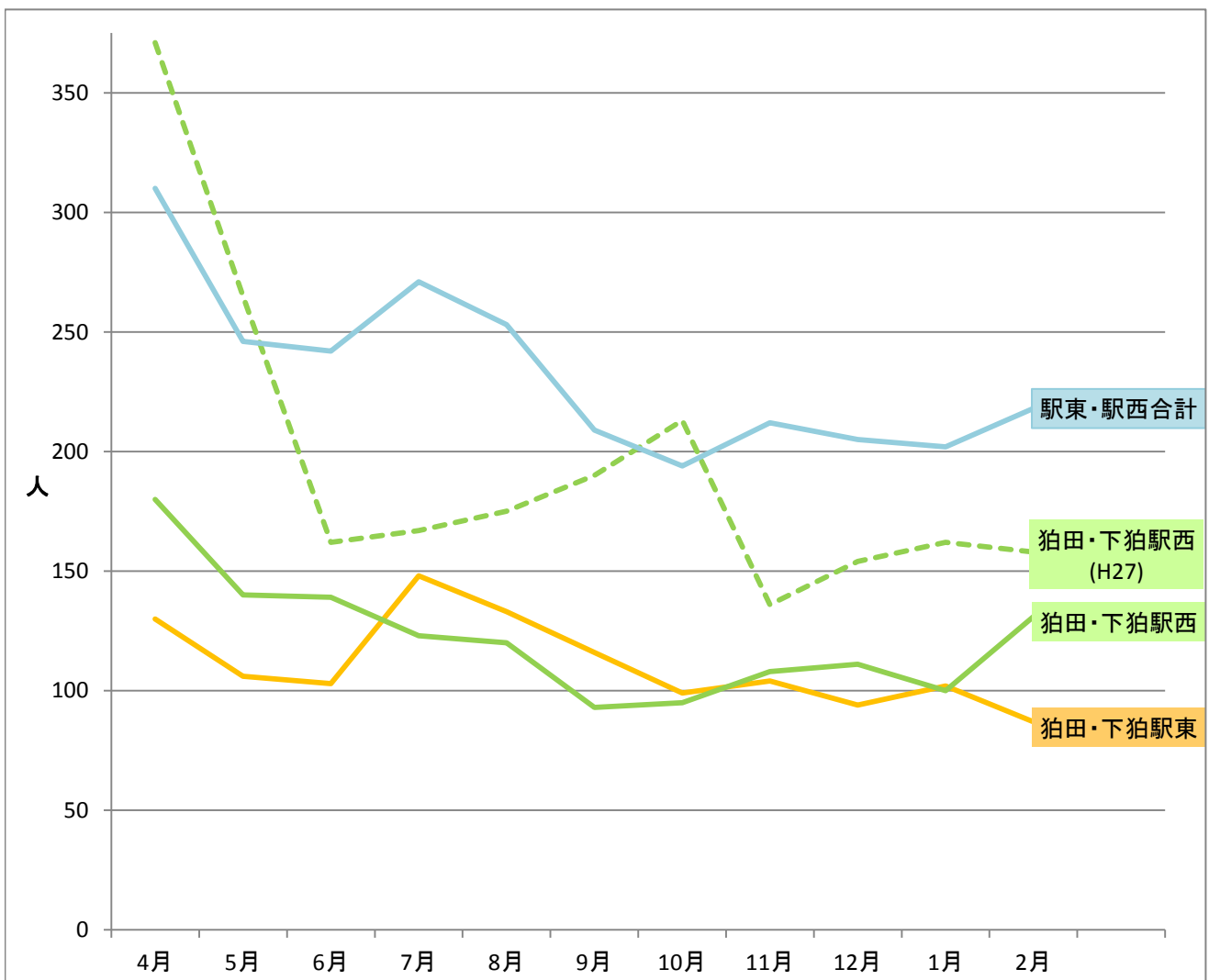
平成29年3月28日

第9回精華町地域公共交通会議

狛田・下狛駅東バス停（H28.4新設）利用状況

平成28年度 北ルート乗降客数推移

	4月	5月	6月	7月	8月	9月	10月	11月	12月	1月	2月
狛田・下狛駅東	130	106	103	148	133	116	99	104	94	102	87
乗車数	86	69	68	96	82	68	60	65	54	68	46
降車数	44	37	35	52	51	48	39	39	40	34	41
狛田・下狛駅西	180	140	139	123	120	93	95	108	111	100	131
駅東・駅西合計	310	246	242	271	253	209	194	212	205	202	218
狛田・下狛駅西(H27)	371	265	162	167	175	190	213	136	154	162	158



- 狛田・下狛駅東バス停（以下「駅東バス停」）での乗降客数は90～150名程度で推移
- 駅東バス停と狛田・下狛駅西バス停（以下「駅西バス停」）の合計乗降客数は、平成27年度の駅西バス停の乗降客数をおおむね上回っている
- このことから、駅東バス停はこれまで駅西バス停を利用していた乗客だけではなく、これまで駅の東側からはバスに乗降できなかった乗客にも利用されており、住民の利便性向上に大きく寄与していると考えられる