

(3) 居住誘導区域及び都市機能誘導区域の設定結果

居住誘導区域及び都市機能誘導区域の設定フローのステップ整理を踏まえた設定結果を以下に示します。

ただし、居住誘導区域及び都市機能誘導区域は、災害リスク（防災指針）を踏まえた上で決定します。

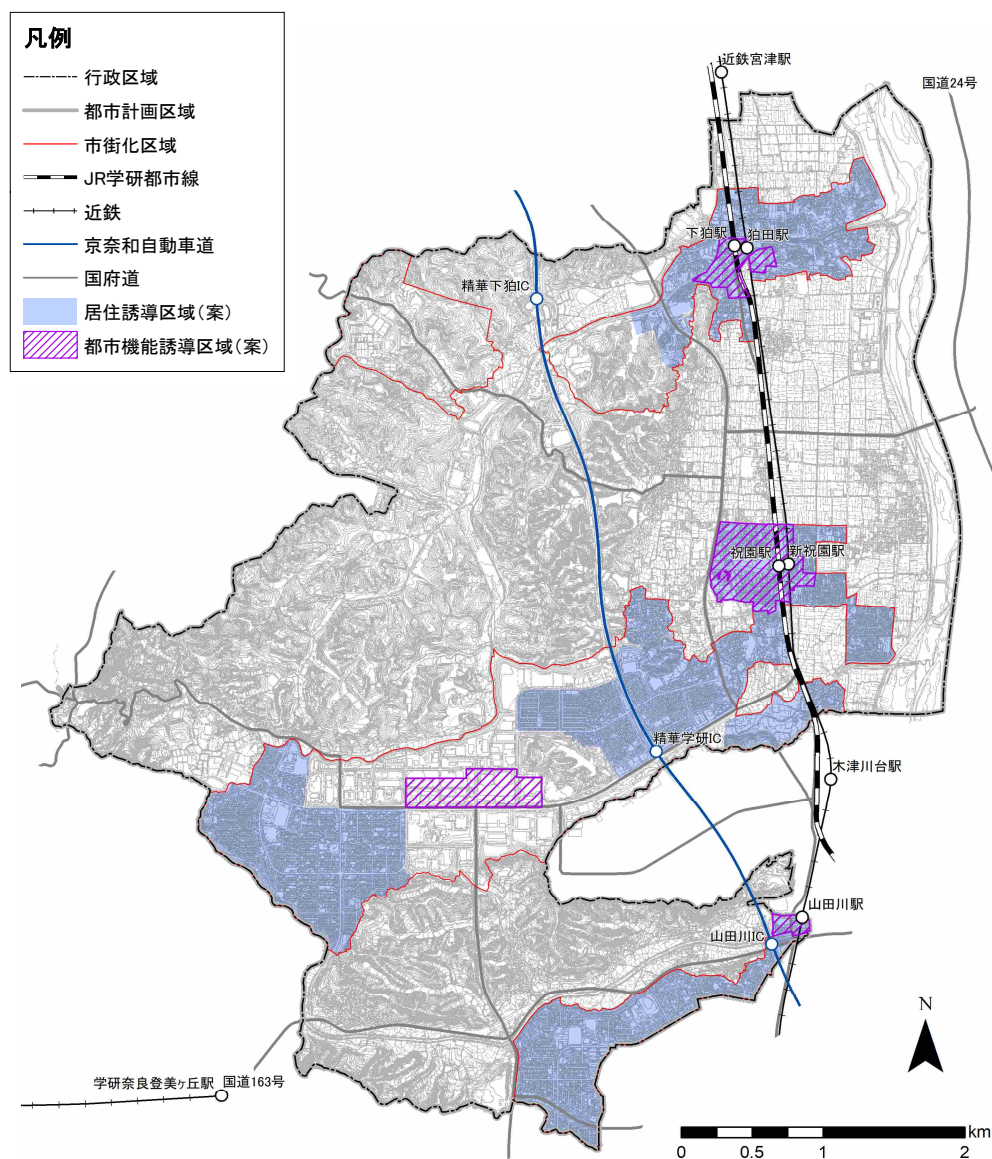


図 居住誘導区域及び都市機能誘導区域の設定結果

ア) JR 下粕駅・近鉄粕田駅周辺

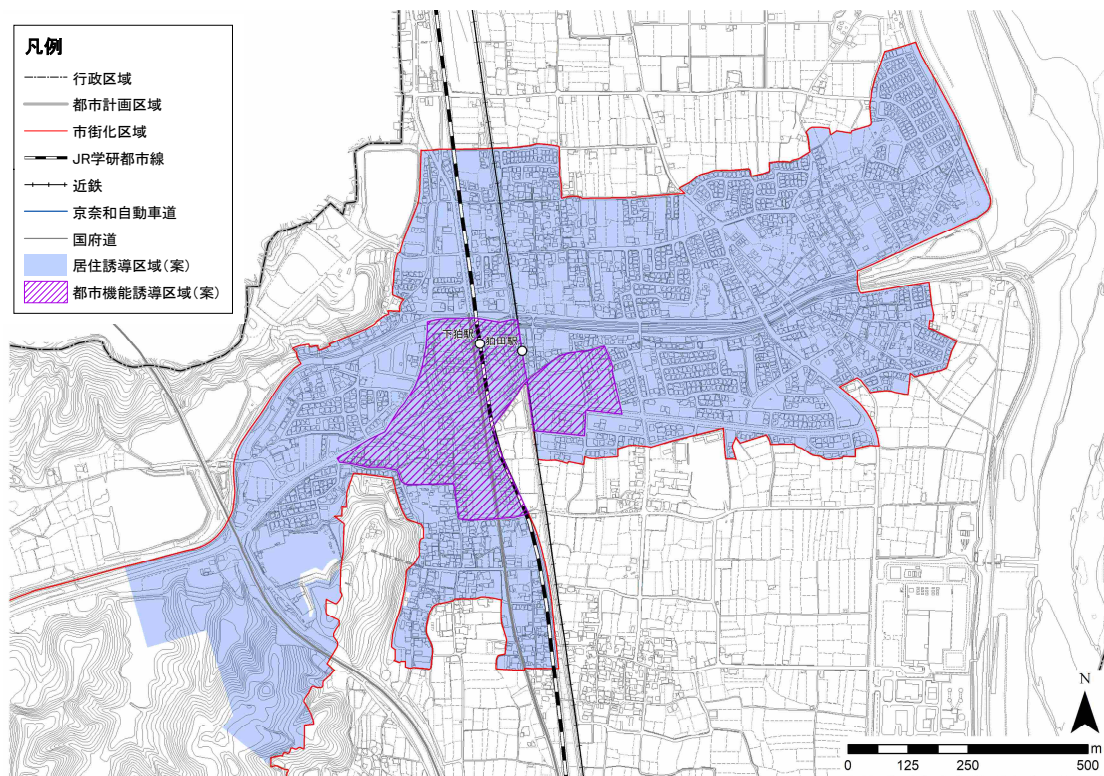


図 JR 下粕駅・近鉄粕田駅周辺（誘導区域（案））

イ) JR 祝園駅・近鉄新祝園駅周辺

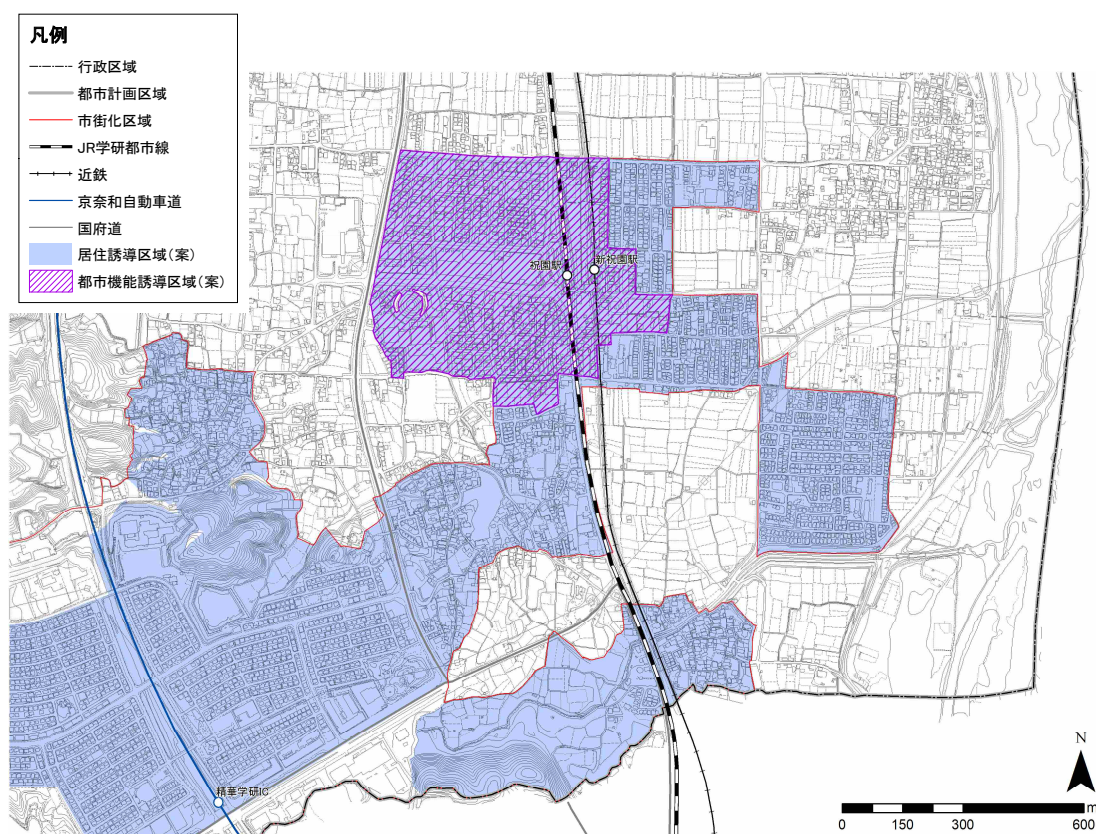


図 JR 祝園駅・近鉄新祝園駅周辺（誘導区域（案））

ウ) 近鉄山田川駅周辺

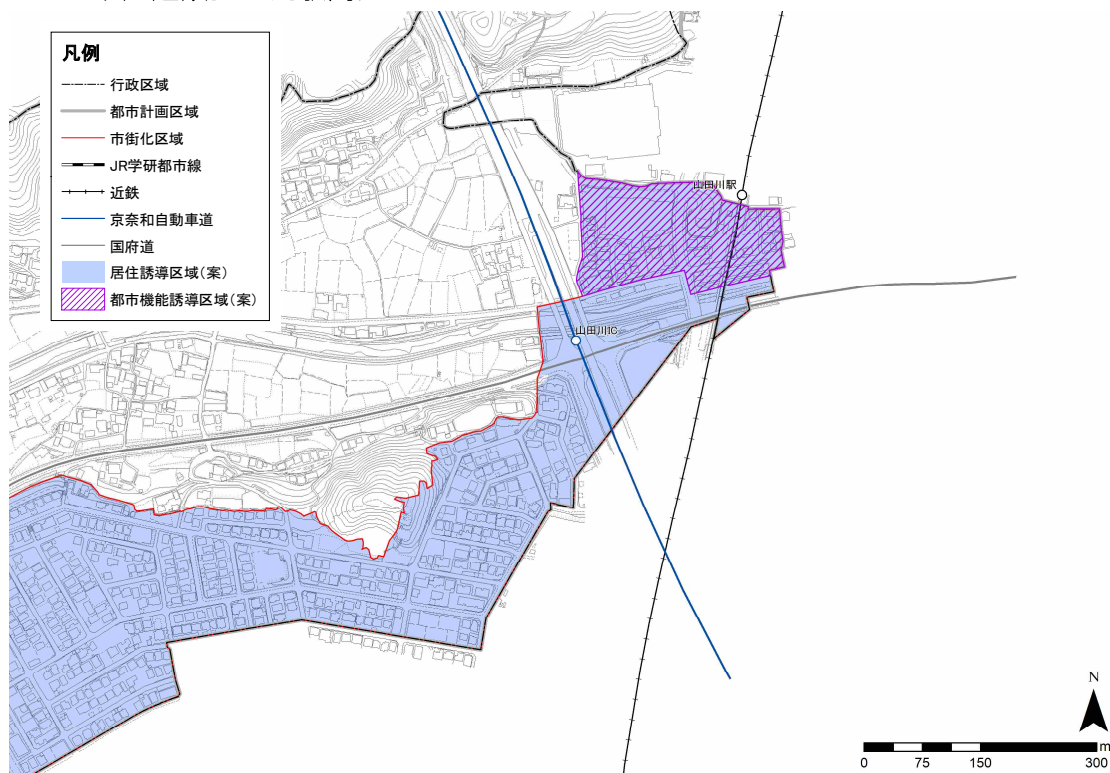


図 近鉄山田川駅周辺（誘導区域（案））

エ) けいはんなプラザ周辺

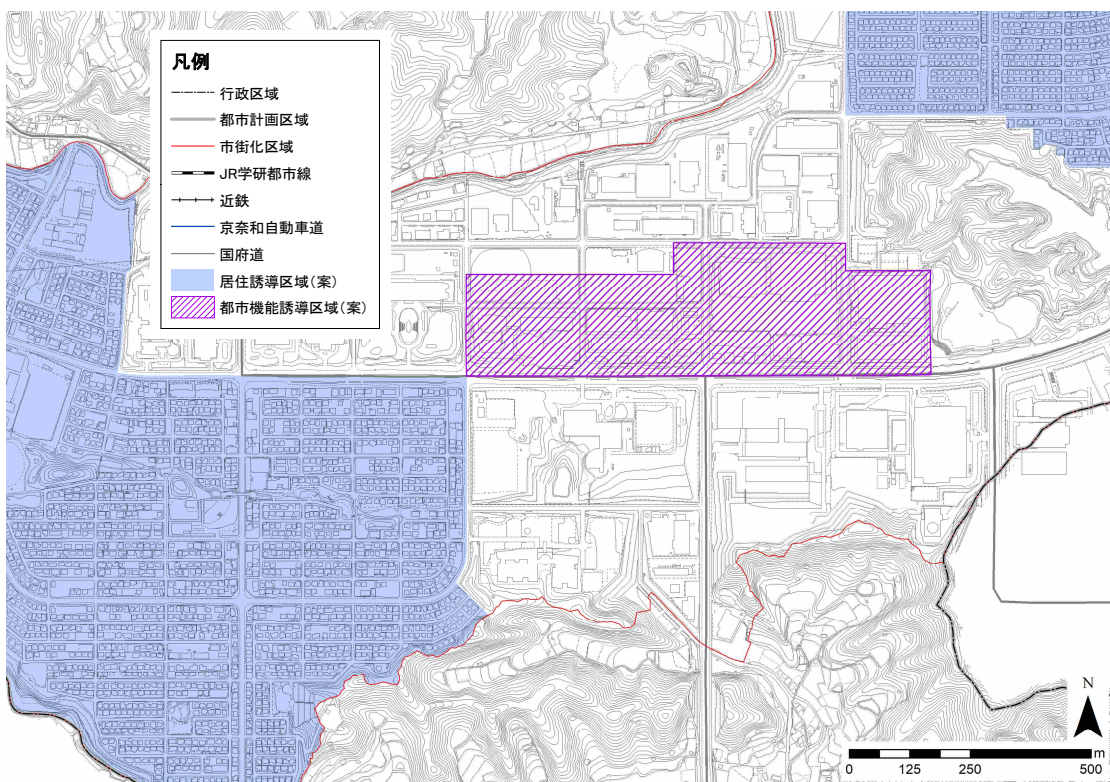


図 けいはんなプラザ周辺（誘導区域（案））