

# 直通バス(けいはんな学研都市～京都駅八条口)利用状況

## □ 1便当たり平均乗車人数(令和2年1月時点)

○全体 **20.3**

(前月:19.1、前年同月:18.6)

○学研都市住民利用 **13.4**

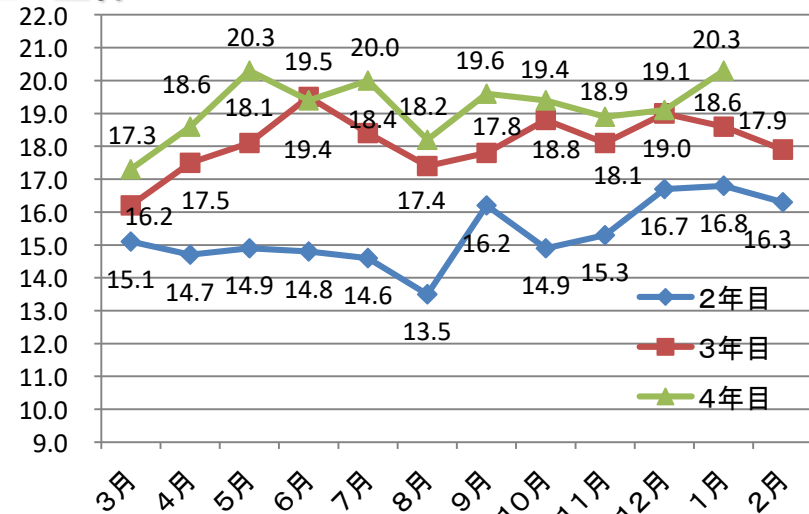
(前月:13.0、前年同月:12.4)

○学研都市への通勤客利用 **27.1**

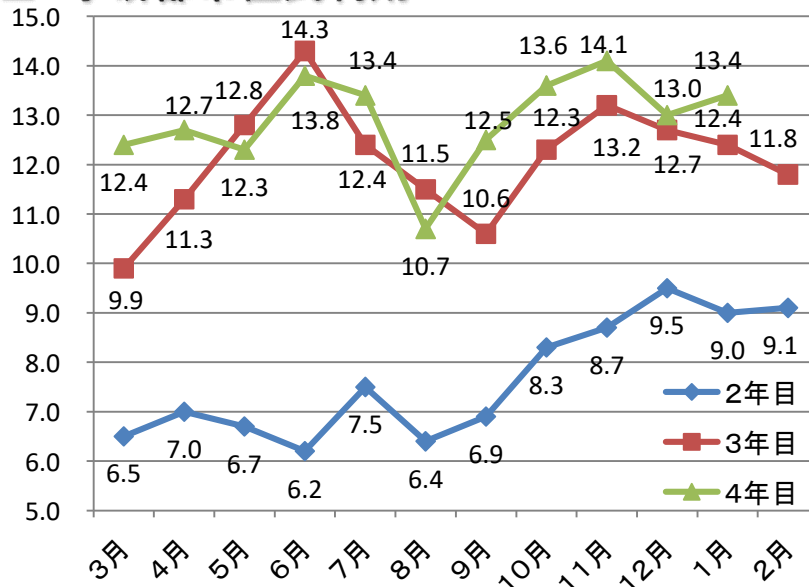
(前月:25.2、前年同月:24.9)

<経緯> 平成28年3月 実証運行開始  
 平成28年10月 実証運行(延長)  
 平成29年3月 ルート変更(木津川台経由)  
 平成29年10月 実証運行(延長)、ルート変更(新名神高速道利用、  
 「中島橋」「池嶋」停留所廃止)  
 平成30年10月 本格運行開始

## □ 全体



## □ 学研都市住民利用



## □ 学研都市への通勤客利用

