

いちご 9

No. 209

Seika Town News and Events Guide September 2012

Contents

目次

おもなじょうほう Important Information	2
くらしのじょうほう General Information, Notice	3
こんげつのイベント Upcoming Events	4,5,6
クッキング Cooking	7
かんさいくこうまでのこうつう Transportation to Kansai Airport	7
ぎせいごコーナー Giseigo Corner	7
へんしゅうしゃのことば Note from the Editor	7
さいじつ・ぎょうじ Festivals & National Holidays	8
じんこうのうごき Seika Growth Watch	8
いちごコーナーもくてき Ichigo Corner/Aim	8

Published By:

せいかちょうやくばそうむぶきかくちょうせいか
精華町役場総務部企画調整課

〒619-0285

きょうとふ そうらくぐんせいかちょうみなみいなやつま
京都府相楽郡精華町南稲八妻
きたじり
北尻70

Seika Town Office General Affairs
Department, Planning and
Coordinating Division.

〒619-0285

70 Kitajiri Minamiinayazuma

Seika-cho, Soraku-gun, Kyoto-fu

Tel. 0774-95-1900

Fax. 0774-95-3971

Email: cir@town.seika.kyoto.jp

だい かいせい か
第5回精華マラソン

Fifth Annual Seika Marathon

いよいよ第5回精華マラソンの時季がきました！木津川に沿うアップダウンが
すくなく、とても走りやすいコースになっています。健康な人は誰でも参加できま
すが、まだ二十歳になっていない人は保護者の同意が必要です。四つのコース、
ジョギングの2km、小学生以上向けの3km、中学生以上向けの5kmと10km
があります。ジョギングのほかに、各種別で一番の人は賞をもらいます。

●日時 : 11月4日(日) 雨が降っても行きます。

選手受付は8:00から、開会式は8:30から

スタート時間 9:00 (2km) 9:30 (3km) 10:10 (5km) 11:00 (10km)

●場所 : むくのきセンター(スタートとゴール)

●参加料 : ¥1,000 (18歳以下) ¥2,000 (19歳以上) ※お金は返せません

●申込期間 : 9月11日(火)~10月2日(火)

●申込方法 : 申込書は、むくのきセンターに置いてありますので、お金と一緒にむ
くのきセンターまたはゆうちょ銀行、郵便局に出してください。郵便局にある
はらいこみとりあつひょう ぎんこう ゆうびんきょく だ せいのきょく
払込取扱票をゆうちょ銀行か郵便局に出しても申し込めます。メールで申し
込む場合は、「第5回精華マラソン申込」と件名を書いて、本文に「名前・住所・
性別・生年月日・電話番号・参加コース・区分番号(下の表を見てください)・保護者
の名前(二十歳になっていない人だけ)」を書いて y-taiiku@npo.town.seika.kyoto.jp
に送ってください。メール申込の方は、次に書いている通りの口座に参加料を振り
込んでください。銀行の名前: ゆうちょ銀行 口座番号: 00910-4-288239
加入者: 精華町体育協会マラソンエントリー事務局。

2km だれでも.....01	5km 中学生~39歳男子...10	10km 40~59歳女子.....19
3km 小学生1・2年男子..02	5km 中学生~39歳女子...11	10km 60歳以上男子.....20
3km 小学生1・2年女子..03	5km 40~59歳男子.....12	10km 60歳以上女子.....21
3km 小学生3・4年男子..04	5km 40~59歳女子.....13	
3km 小学生3・4年女子..05	5km 60歳以上男子.....14	
3km 小学生5・6年男子...06	5km 60歳以上女子.....15	
3km 小学生5・6年女子...07	10km 中学生~39歳男子..16	
3km 中学生以上 男子.....08	10km 中学生~39歳女子..17	
3km 中学生以上 女子.....09	10km 40~59歳男子.....18	

問い合わせ: 精華町体育協会 (むくのきセンター内)、平日09:00-17:00

TEL: 0774-98-0200 FAX: 0774-98-0118

おもなじょうほう

Important Information

通行規制・バス停変更 Road Closings/Bus Stop Changes

9月17日（祝・月）に、2012 けいはんなサイクルレースで 8:00 から 12:30 ごろまでけいはんなプラザの周辺
の通行を規制します。

奈良交通バス：精華大通りを東向きに進行するバスは「光台七丁目停留所」「光台四丁目停留所」
「光台三丁目停留所」「けいはんなプラザ停留所」での乗降ができなくなりますので、「光台八丁目
停留所」または「ATR 停留所」を使ってください。西向きのバスはこれらの停留所でも乗降できます。

精華くるりんバス：山田川駅発祝園駅行きのバスは「けいはんなプラザ停留所」にとまりません。奈良交通「ATR
停留所」を使ってください。

問い合わせ：けいはんなサイクルレース実行委員会事務局（京都府自転車競技連盟）TEL：090-5151-9669
企画調整課企画係 TEL：0774-95-1900

自転車を守りましょう！ Protect Your Bike!



自転車の盗難が急増しています。鍵がかかっている自転車や中・高校生の自転車が狙われています。自転車
を守るために、次の点に従いましょう。

→駐車時は必ず鍵をかけましょう。

→二種類の鍵を使いましょう。

→防犯登録をしましょう。

問い合わせ：京都府木津警察署 TEL：0774-72-0110

自己紹介：

精華町の国際交流員、ペルコビッツ スティーブンからのメッセージ

みなさん、こんにちは！精華町の新しい国際交流員、ペルコビッツ・スティーブンと申します。これか
ら「いちご」を書くことになりました。これからも「いちご」を読んでくれたらうれしいです。

では、自己紹介をさせていただきます。出身は、アメリカのロードアイランド州プロビデンス市です。こ
の6月に、シカゴの大学を卒業しました。趣味は音楽を聞く、友達と遊ぶ、アメリカ政治・選挙のブログを
読むなどです。日本料理は、ほとんどすべて大好物です。

もし「いちご」や日本での生活などについて質問があったら、いつでもご遠慮なく聞いてください。連絡先
は、3 ページの下の方に書いている通りです。美しい精華町に住んで、みなさんと仲良くなれることを楽し
みにしています。

くらしのじょうほう

General Information

9月

日	時間	内容	場所
8(土)	9:30~12:00 14:00~16:30	平成24年度精華町敬老会	けいはんなプラザメインホール
9(日)	9:00~16:00 ごろ	第39回町民体育大会	ひがしひかりしょうがっこう 東光小学校
11(火)	13:00~	2歳の子どもの歯科健康診査	保健センター
12(水)	13:00~	3歳6カ月の子どもの健康診査	保健センター
13(木)	13:00~	1歳6カ月の子どもの健康診査	保健センター
14(金)	13:00~	1歳6カ月の子どもの健康診査	保健センター
17(祝・ 月)	8:00~	2012 けいはんなサイクルレース	精華大通りなど
18(火)	13:30~15:00	トレーニング室の使い方の説明	むくのきセンター
23(日)	9:30~12:00	パパママ教室 両親について	保健センター
25(火)	13:00~	9~10カ月の子どもの健康診査	保健センター
26(水)		むくのきセンター休館	
28(金)	13:00~	3~4カ月の子どもの健康診査	保健センター
〃	13:15~14:15	トレーニング室の使い方の説明	むくのきセンター

10月

1(月)		火災予防デー	
〃		むくのきセンター休館	
3(水)	13:00~	2歳の子どもの歯科健康診査	保健センター
5(金)	13:00~	1歳6カ月の子どもの健康診査	保健センター

困った時には...

広報紙「いちご」について質問があるときは：

精華町の国際交流員、ペルコビッツ・スティーブンに連絡してください。また、「いちご」に載っているイベントと教室はほとんど日本語で行われますから、通訳者としても手伝います。

日本での生活で困ったときは：

国際交流員に連絡してください。

TEL: 0774- 95-1900 FAX: 0774- 95-3971 E-mail: cir@town.seika.kyoto.jp (国際交流員) または
kikaku@town.seika.kyoto.jp (企画調整課)

ビザなどについての質問があるときは：

京都府国際センターにきてください。京都駅ビルの9階にあります。ビザや生活の問題などについて相談できます。ビザの相談は毎月の第4日曜日の13時から16時まで行っています。相談をする前に、電話かホームページで予約してください。一般的な相談は英語(月・火)、スペイン語(水)、ポルトガル語(木)、タガログ語(木)、中国語(金)、韓国語(土)、13:00から17:00までです。

TEL: 075-342-5000 ホームページ: <http://www.kpic.or.jp/>

こんげつのイベント

Upcoming Events

第11回バロック音楽の楽しみ

11th Baroque Concert

一緒にクラシック音楽を楽しみましょう！「第11回バロック音楽の楽しみ」では、バッハ、マルチェッロ、シューベルトの曲が発表されます。コンサートは無料ですが、申込が必要です。人数は、100人ですが、100人以上が申し込んだら、抽選で参加者を選びます。

- ▼日時 11月28日(水) 18:30 から入れます、19:00 からコンサートが始まります
- ▼場所 精華町交流ホール(精華町役場2階)
- ▼出演 同志社女子大学学芸学部音楽学科

内容

- ◆オルガン独奏
 - J.S.バッハ：「プレリュードとフーガ ハ長調 BWV547」
 - J.S.バッハ：「トッカータとフーガ ニ短調（ドリア調）BWV538」
 - J.S.バッハ：「主よ人の望みの喜びよ」
 - ◆バイオリンとオルガンのアンサンブル
 - ◆トロンボーンとオルガンのアンサンブル
 - マルチェッロ：「ソナタ イ短調」
 - ◆ソプラノとオルガンのアンサンブル
 - シューベルト：「アベ・マリア」ほか
- ※曲は変わる場合があります



申し込み

- ◆申込期間：9月18日(火)～10月26日(金)※10月26日の消印まで有効
- ◆申込方法：

往復はがきに「住所・名前・電話番号・ほかに参加したい人の名前・『第11回バロック音楽の楽しみ参加希望』とはっきり書いて、下のところへ送ってください。

※はがき1枚で5人まで申込みできます。

申し込み・問い合わせ

〒619-0285 (住所は書かなくてもOK) 精華町役場 企画調整課 企画係
 TEL: 0774-95-1900 FAX: 0774-95-3971

きねんこうえん もよお もの
けいはんな記念公園の催し物

Keihanna Commemorative Park Upcoming Events and Activities

花のある暮らし～園芸講習会～多肉植物のハンギングフロー★Life With Flowers Gardening Class: Succulents

- ▼日時：9月10日(月) 午前10時～正午
- ▼場所：水景園 観月楼 研修室
- ▼内容：園芸知識や植え方のコツを学びましょう。
- ▼対象者：初心者向け
- ▼料金：¥4,000～4,500 (庭園入園料・材料費込)
- ▼申し込み：定員20人、申し込みが必要です。(Rabbit Garden 森川：090-6606-2651)

あつまれ! 芽ぶきの森のこびとたち～森あそびの日～★Children of the Mebuki Forest: Fun in the Forest

- ▼日時：9月16日(日) 午後1時～4時
- ▼場所：水景園 芽ぶきの森
- ▼内容：森の中で遊びましょう。木のブランコ、ハンモック、ターザンロープもあります。
- ▼料金：(庭園入園料別一般)：¥100 小・中学生：¥50 未就学児：無料

月のアート展★Art of the Moon Exhibition

- ▼日時：9月22日(祝・土)～30日(日) 午前9時～午後5時
- ▼場所：水景園 観月楼 ギャラリー一月の庭
- ▼内容：「月」の作品展。好きな作品に投票できます。

観月の夕べ★An Evening of Moon Viewing

- ▼日時：9月29日(土) 午後5時30分～9時 (雨の場合は次の日になります)
- ▼場所：水景園
- ▼内容：月の音楽会や月夜のマーケット、月の天体観測、月のアート展など。
- ▼料金：特別無料開放

水景園入園料：大人：¥200 小学生・中学生：¥100 (25人より多いグループは安くなります)

時間：午前9時～午後5時 問い合わせ：けいはんな記念公園管理事務所 TEL: 0774- 93-1200, FAX: 0774- 93-2688

ホームページ：<http://www.keihanna-park.jp>



にん らんたろう いけだあや
忍たま乱太郎ショー&池田彩ファミリーコンサート

**Nintama Rantaro Show & Aya Ikeda Family
Concert**



にちじ
日時：10月13日(土) 午前11時30分～、午後2時30分～

ばしょ
場所：けいはんなプラザメインホール

チケット：¥2,300 (全席指定・2歳未満無料)

うけつけじかん へいじつ ごぜん じ ごご じ ぶん
受付時間：平日 午前10時～午後5時30分

けいはんなプラザ 3階窓口または電話

しゅさい
主催：けいはんな・ジェイエムピー

とあ
問い合わせ：けいはんなコンベンション事業部

TEL: 0774-95-5115

Keihanna Plaza Upcoming Events

けいはんなプラザの催し物

えいがげきじょう
けいはんな映画劇場 Keihanna Movies

しあわ
「幸せへのキセキ」 “We Bought a Zoo”

(2012, アメリカ)

つまをなくして悲しんでいるベンジャミン・ミーは、ふたりの子どもを連れ、田舎に引っ越し、動物園をかうことにします。しかし、再オープンしようとする、お金の問題が出てきます。その中で、息子にも問題が……。



にちじ
日時：

9月21日(金) 午前10:30, 午後2:00, 午後7:00

9月22日(土) 午前10:30, 午後1:30, 午後4:30

9月23日(日) 午前10:30, 午後1:30, 午後4:30

ばしょ
場所：けいはんなプラザメインホール

いっばんひと
一般の人：..... ¥1,000

ちゅうがくせい以下の人..... ¥700

60歳以上の人..... ¥700

けいはんな友の会メンバー ¥700

とあ
問い合わせ：けいはんなコンベンション事業部

TEL: 0774-95-5115

けいはんな劇場「劇団四季ファミリーミュージカル『王様の耳はロバの耳』」

Keihanna Theater “Shiki Theatrical Company Family Musical: The King has Donkey Ears”

にちじ
▼日時：11月4日(日) 午後3時から (午後2時30分開場)

ばしょ
▼場所：メインホール

りょうきん
▼チケット：料金：4800円(全席指定)

けいはんなプラザ友の会メンバー：4600円・当日券：5500円)

※前売りで完売した場合、当日券の販売はありません。

◆一般販売：[窓口=けいはんなプラザ3階 平日] ◆受付時間：午前10時～午後5時30分

※チケットを郵送

で受け取りたい方は、電話で申し込んでください。

※電子チケットぴあ [TEL 0570-02-9999(Pコード 422-118)]でも販売しています。

○問い合わせ：けいはんなコンベンション事業部 TEL: 0774-95-5115



クッキング

Cooking

いわしのカレーワンタ
ン揚げ

1. いわしは頭を落とし、腹わたを取り除き、早く洗って水をふき取る。
2. (1)を手で開き、中骨と尾を除き、包丁で細かく切る。(フードプロセッサーにかけてもよい)
3. ボールに(2)を入れ、ねぎ、Aを加えて均等に混ぜる。
4. ワンタンの皮の中心に半分に切ったしその葉をお置き、(3)をのせ、ワンタンの縁に水溶き小麦粉を塗って三角におり、しっかりお押さえる。
5. 150度～160度に熱した油でキツネ色になるまで揚げる。器に盛り、パセリ、レモンを添える。

- 材料... (2人分)
- いわし-----100g
 - ねぎ-----10g
 - しその葉-----5枚
 - ワンタンの皮--10枚
 - パセリ-----2.5g
 - 揚げ油-----
 - 小麦粉-----少々
 - レモン-----20g
 - A カレー粉-----1.5g
 - A スキムミルク---3g
 - A 塩-----1.5g
 - A 醤油-----1.5g



擬声語コーナー Giseigo Corner

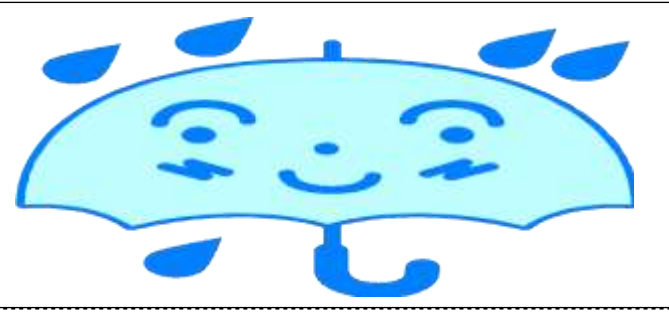
擬声語 コーナーへようこそ！
擬声語は音か状態を意味する言葉
です。使ってみてください！



びしょびしょ

「全体がすっかりぬれてしまうさま。」

この言葉の意味は、雨などでとてもぬれている状態です。「汗だく」という意味でも使われます。これから、夏が終わって、暑さもそろそろおさまるはずですが、そうすると、もうびしょびしょにはなりませんね！



かんさいくこうまでのこうつう
Transportation to Kansai Airport

関西空港エアポートリムジンバス(奈良交通)
Kansai Airport Bus

けいはんなプラザから：

関西国際空港まで乗れます。(片道は ¥2000).
予約は以下の電話番号に電話してください。

出発	到着
5:50	7:30
6:50	8:25
7:50	9:30
9:50	11:30
10:50	12:30
11:50	13:30

出発	到着
12:40	14:20
15:40	17:20
16:40	18:20
17:40	19:20
18:40	20:20

問い合わせ・予約：

奈良交通バス予約センター

TEL: 0742-22-5110 (受付時間: 09:00 -19:00)

へんしゅうしゃのこたば
Note from the Editor

これは、私の第一号の「いちご」です。精華町に着いてから時間があまりたっていませんが、もう親しみを感じてきました。これから「いちご」を書くことも、精華町に住むこともきっといい経験になるでしょう。

たくさんの方が「いちご」を読むのが好きだと聞いています。これからも、みんなに楽しんでもらえるような「いちご」が書けるようにがんばります。「いちご」等について質問があれば、遠慮なく連絡してください。

これからもみなさんが精華町での生活を楽しむように願っています。夏が終わるまで暑い毎日と思います。体に気をつけてくださいね。

- スティーブン

ぜひ京都府国際交流員ブログ見てみてね！

<http://tabunkakyoito.wordpress.com/>

さいじつ・ぎょうじ Festivals and National Holidays

けいろう ひ
敬老の日

Respect for the Aged Day

9月17日

しゃかい なが あいだこうけん
社会に長い間貢献してくれたお年寄りを尊敬する日です。敬老の日には、
としよ なが なが じんせい いわ うた とし ひと はっぴよう
お年寄りの長い人生を祝います。歌やダンスなどをお年よりの人に発表し
たり、プレゼントなどをあげたりします。あなたの人生で、大切なお年寄り
がいましたら、感謝の気持ちを表してください。

ひがん
彼岸

Higan

9月19日～25日

この7日間を彼岸といい、真ん中に秋分の日があります。「彼岸」の意味は、
むこう がわ きし さんず がわ わた き ぶつきょう かと
「向こう側の岸」で、三途の川を渡ることを指します。仏教では、「悟り」
を意味します。彼岸は、年2回(秋分の日と春分の日)あります。この一週間
には、お寺で儀式が行われて、亡くなった先祖のことを思い出します。

しゅうぶん ひ
秋分の日

Autumnal Equinox Day

9月22日

しゅうぶん ひ ひがん まなか
秋分の日には彼岸の真ん中にあります。主に季節の変わりを祝う日ですが、
な 亡くなった人を尊敬する日でもあります。もともとはなくなった天皇だけを
そんけい ひ と そんけい ひ ねん こくみん しゆくじつ ひと
尊敬する日でしたが、1948年に国民の祝日になって、今はなくなった人を
そんけい ひ
尊敬する日となっています。

じんこう うご
人口の動き

Seika Population Growth

8月1日の人口:

[() 内は前月比]

じんこう
人口: 36,916 (-27)おとこ
男: 17,819 (-7)おんな
女: 19,097 (-20)せたい かず
世帯の数: 13,702 (+4)

いちごコーナー

Ichigo Corner

「いちごコーナー」はあなたの
にほん せいかつ けいけん
日本での生活などの意見を
しょうかい
紹介するところです。
ゆうびん いけん
郵便か E メールで意見を
おく
送ってください。

いちごの目的

Ichigo's Aim

かんさいぶんかがくしゆつけんきゆうとし
関西文化学術研究都市の
けんせつすす せいけいちょう ひと
建設が進み、精華町にすむ人が
ふ 増え、その中で外国人の人口も
ふ 増えています。精華町内に住む
がいこくじん みな
外国人の皆さんが暮らしやす
いように、せいけいちょう まいつき
精華町は毎月この
じょうほうし ほっこう
情報紙を発行しています。この
じょうほうし
情報紙のニックネーム「いち
ご」(莓、精華町の一番有名な
もの)は、みんながわかるよう
にひらがなでつけました。

Since the advent of Kansai Science City, the town of Seika, along with its foreign population, has been growing rapidly. In an effort to make the lives of foreign residents easier, the Seika Town Office produces this newsletter monthly. The newsletter's name, "Ichigo," means strawberry, Seika's most famous product.

インターネットで「いちご」を見る

<http://www-e.town.seika.kyoto.jp/html/english.html>