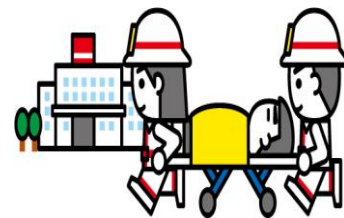


搬送方法について



【支持搬送(一人)】

支持する人は、松葉杖のような役割になります。

自力で歩くことが可能な人、片足を負傷した人に対して行います。



【支持搬送(二人)】

一人は負傷した人を背中から抱え、もう一人は足を交差させて抱えます。

自分で歩けない負傷者を二人で搬送します。



【背負い搬送】

比較的長い距離を搬送する場合に行います。

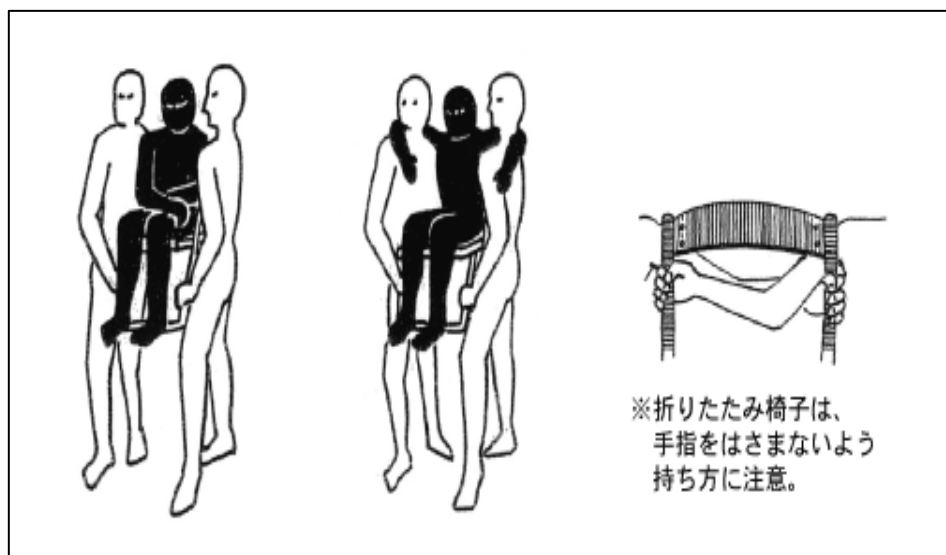
※背負ったときに傷病者の膝の下から腕を入れ、両手をしっかり持って搬送するようにしましょう。



【椅子を使用した搬送方法】

下の図のように二名で椅子に座っている負傷者の両側または前後につき、椅子の足の付け根付近などの持ちやすい部分を持ち搬送します。

※負傷者が前方へ転落しないように、椅子をやや後ろに傾けて搬送しましょう。

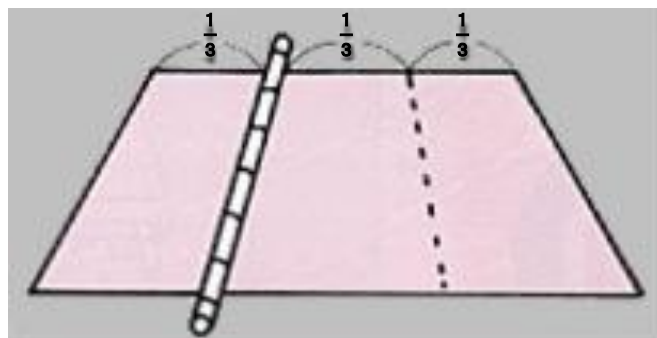


【簡易担架を作成して搬送する方法】

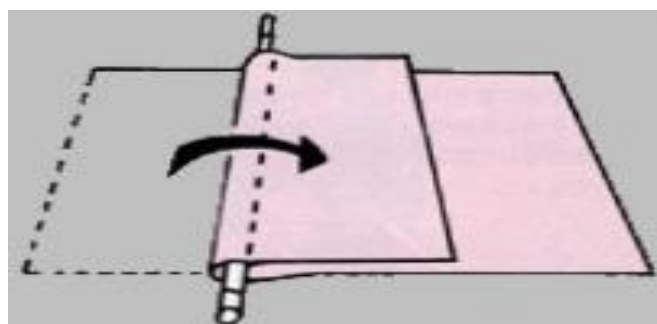
《毛布、シーツを使用する場合》

物干し竿・竹・木・鉄パイプ等と毛布・シート・衣服等を用いて担架を作成します。

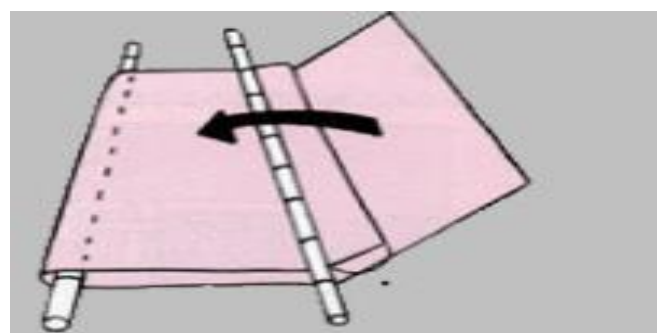
①シーツ等を広げて3分の1のところに棒を置きます。



②その棒を包むようにシーツ等を折り返します。



③折り返されたシーツの端にもう一本の棒を置きます。
その棒を折り込むように残りのシーツ等を折り返します。



《上着等を使用する場合》

図のように、2本の棒に上着（5着以上）を通します。

