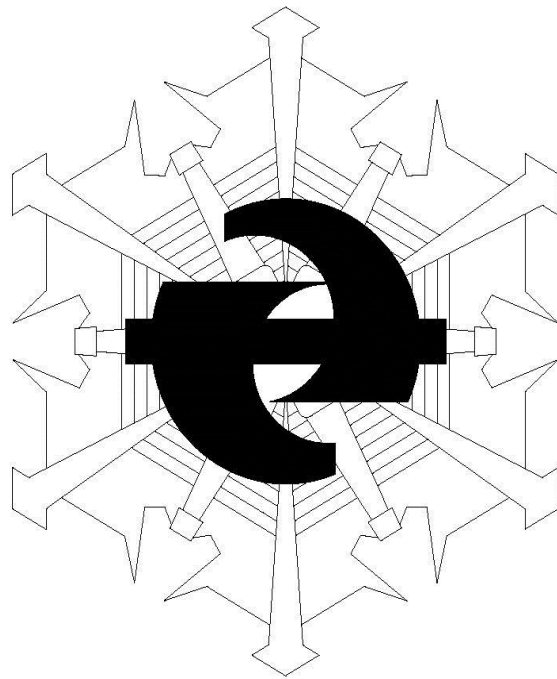


精 華 町

# 上半期火災救急救助統計

令和2年1月～6月分



精華町消防本部

# 目 次

## 【火災編】

1	火災の定義	1 - 1
2	月別の火災発生の状況	1 - 1
3	曜日別、覚知別の火災発生の状況	1 - 2
4	時間帯別、種別別の火災発生の状況	1 - 2
5	火災原因別の発生の状況	1 - 3
6	月別、種別別の消防事故発生の状況	1 - 3

## 【救急編】

1	月別の救急出動の状況	2 - 1
2	曜日別の救急出動の状況	2 - 1
3	時間帯別の救急出動の状況	2 - 1
4	病院別の搬送人員の状況	2 - 2
5	年齢区分別、事故種別別の救急搬送人員の状況	2 - 2
6	事故種別別、傷病程度別の救急搬送人員の状況	2 - 3

## 【救助編】

1	月別の救助出動の状況	3 - 1
---	------------	-------

# 火 災 編



## 1 火災の定義

### 「火災」の定義

火災とは、以下の3つの要素が含まれているものをいいます。

火災の 3要素	「人の意図に反し発生し若しくは拡大し、又は放火により発生した もの。」
	「消火の必要がある燃焼現象」
	「消火施設又はこれと同程度の効果のあるものの利用を必要とする もの。」

## 2 月別の火災発生状況

項目		月						合計
		1月	2月	3月	4月	5月	6月	
火災 件数	建物				1		1	2
	林野							
	車両							
	その他	1		1	1			3
	合計	1		1	2		1	5
焼損 棟数	全焼							
	半焼							
	部分焼				1		1	2
	ぼや							
	合計				1		1	2
り災 世帯	全損							
	半損							
	小損				1		1	2
り災人員					1		2	3
焼損 面積等	建物 (㎡)				3		1	4
	林野 (a)							
	車両 (台)							
	その他 (㎡)	174		785	6			965
死傷 者	死者							
	負傷者							

※焼損面積 (㎡) (a) : 小数点以下を四捨五入し算出。

項目		月						合計
		1月	2月	3月	4月	5月	6月	
損害見積額	建物				548		23	571
	収容物				590		13	603
	林野							
	車両							
	その他	14		33	78			125
合計		14		33	1,216		36	1,299

(単位：千円)

### 3 曜日別、覚知別の火災発生の状況

種別 曜日	専用電話 (固定電話)	専用電話 (携帯電話)	加入電話	事後聞知	駆け付け	その他	合計
月曜日							
火曜日	1					2	3
水曜日							
木曜日						1	1
金曜日							
土曜日						1	1
日曜日							
合計	1					4	5

### 4 時間帯別、種別別の火災発生の状況

時間	種別	建物	林野	車両	その他	合計
0時～ 3時まで						
3時～ 6時まで						
6時～ 9時まで						
9時～ 12時まで					2	2
12時～ 15時まで						
15時～ 18時まで		1				1
18時～ 21時まで		1			1	2
21時～ 24時まで						
合計		2			3	5

## 5 火災原因別の発生の状況

原因 種別	放火	たばこ	コンロ	ストーブ	電気機器 電気配線	火遊び	その他	合計
	放火の疑い							
建物火災		1	1					2
林野火災								
車両火災								
その他火災					1		2	3
合計		1	1		1		2	5

## 6 月別、種別別の消防事故発生の状況

種別 月	燃焼放置	漏えい・流出	発報	無損	その他	合計
1月				2		2
2月		2				2
3月	1					1
4月	2				1	3
5月				3		3
6月		1				1
合計	3	3		5	1	12

※「消防事故」：火災危険があったものの、火災事件として扱わない事案等をいう。

燃焼放置 枯草焼却等を放置し、火災拡大危険のおそれがあるもの。

漏えい・流出 ガス、ガソリン等が漏えい・流出し、災害危険があるもの。

発報 火災報知器が故障・いたずら等により作動したもの。

無損 火災として扱わない損害額のないもの。

# 救 急 編



### 1 月別の救急出動の状況

種別 \ 月	1月	2月	3月	4月	5月	6月	合計
火災	1			2		1	4
自然災害							
水難							
交通	3	12	5	7	3	3	33
労働災害	1	1	1	1	1	3	8
運動競技							
一般負傷	22	18	20	24	15	15	114
加害		1	1				2
自損行為			1			2	3
急病	70	68	58	57	66	52	371
その他	8	12	13	5	9	5	52
合計	105	112	99	96	94	81	587
内、不搬送	8	2	5	4	3	7	29

### 2 曜日別の救急出動の状況

曜日	月曜日	火曜日	水曜日	木曜日	金曜日	土曜日	日曜日	合計
件数	92	91	70	77	78	103	76	587

### 3 時間帯別の救急出動の状況

時間帯	件数
0時～ 2時	23
2時～ 4時	18
4時～ 6時	24
6時～ 8時	44
8時～ 10時	67
10時～ 12時	66
12時～ 14時	74
14時～ 16時	50
16時～ 18時	53
18時～ 20時	63
20時～ 22時	67
22時～ 24時	38
合計	587



#### 4 病院別の搬送人員の状況

病院名	件数
精華町国民健康保険病院	9
学研都市病院	124
京都山城総合医療センター	138
田辺中央病院	136
京都きづ川病院	29
京都岡本記念病院	16
宇治徳洲会病院	20
その他（京都府内）	14
その他（京都府外）	76
合計	562

#### 5 年齢区分別、事故種別別の救急搬送人員の状況

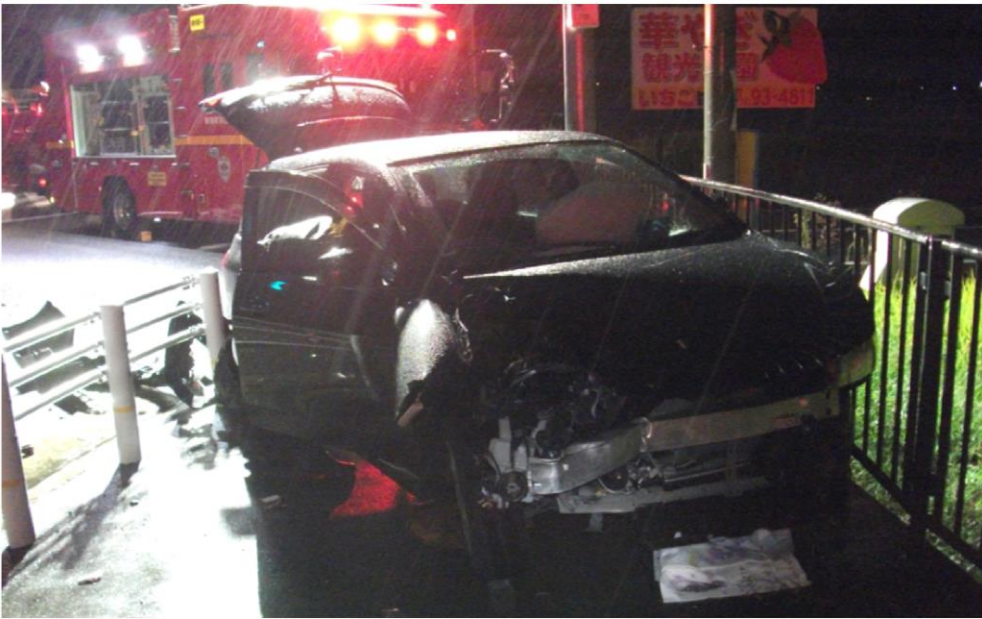
年齢区分 種別	新生児	乳幼児	少年	成年	老人	合計
火災						
自然災害						
水難						
交通		1	2	24	8	35
労働災害				8		8
運動競技						
一般負傷		10	5	19	75	109
加害				2		2
自損行為				2		2
急病		15	10	103	229	357
その他		2		17	30	49
合計		28	17	175	342	562

- ※ 新生児 生後28日未満の者  
 乳幼児 生後28日以上、満7歳未満の者  
 少年 満7歳以上、満18歳未満の者  
 成年 満18歳以上、満65歳未満の者  
 老人 満65歳以上の者

6 事故種別別、傷病程度別の救急搬送人員の状況

傷病程度 種別	死亡	重症	中等症	軽症	その他	合計
火災						
自然災害						
水難						
交通		3	6	26		35
労働災害				8		8
運動競技						
一般負傷	1	8	28	72		109
加害				2		2
自損行為		1	1			2
急病	16	45	108	188		357
その他	2	11	27	9		49
合計	19	68	170	305		562

# 救 助 編



1 月別の救助出動の状況

種別 \ 月	1月	2月	3月	4月	5月	6月	合計
火災							
交通				1			1
水難							
自然災害							
機械							
建物	1	1	2		1		5
ガス及び酸欠							
破裂							
その他							
合計	1	1	2	1	1		6

**令和2年度 刊行**

京都府相楽郡精華町大字北稻八間小字寄田長31番地

精 華 町 消 防 本 部

TEL 0774-94-5119 (代)

FAX 0774-94-5493