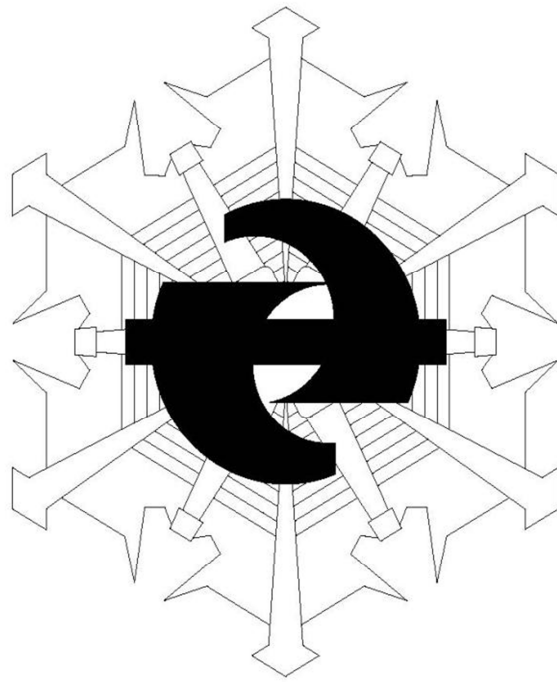


精 華 町

上半期火災救急救助統計

令和5年1月～6月分



精華町消防本部

目 次

【火災編】

1	火災の定義	1 - 1
2	月別の火災発生の状況	1 - 1
3	曜日別、覚知別の火災発生の状況	1 - 2
4	時間帯別、種別別の火災発生の状況	1 - 2
5	火災原因別の発生の状況	1 - 3
6	月別、種別別の消防事故発生の状況	1 - 3

【救急編】

1	月別の救急出動の状況	2 - 1
2	曜日別の救急出動の状況	2 - 1
3	時間帯別の救急出動の状況	2 - 1
4	病院別の搬送人員の状況	2 - 2
5	年齢区分別、事故種別別の救急搬送人員の状況	2 - 2
6	事故種別別、傷病程度別の救急搬送人員の状況	2 - 3

【救助編】

1	月別の救助出動の状況	3 - 1
---	------------	-------

火 災 編



1 火災の定義

「火災」の定義

火災とは、以下の3つの要素が含まれているものをいいます。

火災の
3要素

- 「人の意図に反して発生し若しくは拡大し、又は放火により発生したものの。」
- 「消火の必要がある燃焼現象」
- 「消火施設又はこれと同程度の効果のあるものの利用を必要とするものの。」

2 月別の火災発生状況

項目		月	1月	2月	3月	4月	5月	6月	合計
		火災 件数	建物						
林野									
車両									
その他	1								1
合計	1								1
焼 損 棟 数	全焼								
	半焼								
	部分焼								
	ぼや								
	合計								
り 災 世 帯	全損								
	半損								
	小損								
り災人員									
焼 損 面 積 等	建物 (㎡)								
	林野 (a)								
	車両 (台)								
	その他 (㎡)								
死 傷 者	死者								
	負傷者								
	合計								

※焼損面積 (㎡) : 小数点以下を四捨五入し算出。

項目		月						合計
		1月	2月	3月	4月	5月	6月	
損害 見 積 額	建物							
	収容物							
	林野							
	車両							
	その他	303						303
合計		303						303

(単位：千円)

3 曜日別、覚知別の火災発生の状況

種別 曜日	専用電話 (固定電話)	専用電話 (携帯電話)	加入電話	事後聞知	駆け付け	その他	合計
月曜日							
火曜日							
水曜日							
木曜日							
金曜日							
土曜日							
日曜日		1					1
合計		1					1

4 時間帯別、種別別の火災発生の状況

時間	種別	建物	林野	車両	その他	合計
0時～ 3時まで						
3時～ 6時まで						
6時～ 9時まで						
9時～12時まで						
12時～15時まで					1	1
15時～18時まで						
18時～21時まで						
21時～24時まで						
合計					1	1

5 火災原因別の発生の状況

原因 種別	放火	たばこ	コンロ	ストーブ	電気機器 電気配線	火遊び	その他	合計
	放火の疑い							
建物火災								
林野火災								
車両火災								
その他火災							1	1
合計							1	1

6 月別、種別別の消防事故発生の状況

種別 月	燃焼放置	漏えい・流 出	発報	無損	その他	合計
1月	1	1	2			4
2月		2	3			5
3月		1	1			2
4月			3			3
5月	1	1	1		1	4
6月		1	2		1	4
合計	2	6	12		2	22

※「消防事故」：火災危険があったものの、火災事件として扱わない事案等をいう。

燃焼放置 枯草焼却等を放置し、火災拡大危険のおそれがあるもの。

漏えい・流出 ガス、ガソリン等が漏えい・流出し、災害危険があるもの。

発報 火災報知器が故障・いたずら等により作動したもの。

無損 火災として扱わない損害額のないもの。

救 急 編



1 月別の救急出動の状況

月 種別	1月	2月	3月	4月	5月	6月	合計
火災	1	1	1				3
自然災害							
水難							
交通	5	8	7	8	4	5	37
労働災害	2	4	3	1	2	1	13
運動競技	1					1	2
一般負傷	18	23	21	19	27	24	132
加害						1	1
自損行為	2	1		4	2		9
急病	80	71	87	84	72	85	479
その他	8	8	12	12	7	12	59
合計	117	116	131	128	114	129	735
内、不搬送	5	8	2	8	9	10	42

2 曜日別の救急出動の状況

曜日	月曜日	火曜日	水曜日	木曜日	金曜日	土曜日	日曜日	合計
件数	109	117	106	118	104	98	83	735

3 時間帯別の救急出動の状況

時間帯	件数
0時～ 2時	25
2時～ 4時	32
4時～ 6時	23
6時～ 8時	56
8時～ 10時	86
10時～ 12時	81
12時～ 14時	101
14時～ 16時	76
16時～ 18時	80
18時～ 20時	81
20時～ 22時	60
22時～ 24時	34
合計	735

4 病院別の搬送人員の状況

病院名	件数
精華町国民健康保険病院	5
学研都市病院	186
京都山城総合医療センター	173
京都田辺中央病院	143
京都きづ川病院	14
京都岡本記念病院	31
宇治徳洲会病院	25
その他（京都府内）	26
その他（京都府外）	91
合計	694

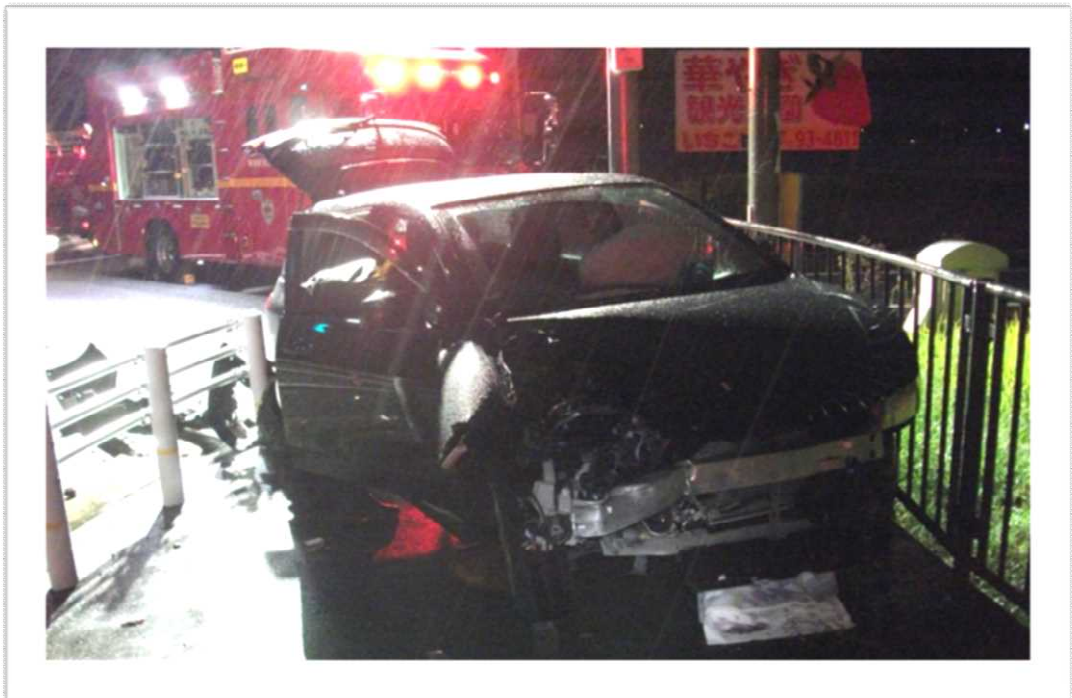
5 年齢区分別、事故種別別の救急搬送人員の状況

年齢区分 種別	新生児	乳幼児	少年	成年	老人	合計
火災						
自然災害						
水難						
交通		1	4	21	9	35
労働災害				12	1	13
運動競技			1		1	2
一般負傷		9	6	15	98	128
加害					1	1
自損行為				5	2	7
急病		31	18	118	284	451
その他		1	3	5	48	57
合計		42	32	176	444	694

6 事故種別別、傷病程度別の救急搬送人員の状況

傷病程度 種別	死亡	重症	中等症	軽症	その他	合計
火災						
自然災害						
水難						
交通		1	7	27		35
労働災害			5	8		13
運動競技			1	1		2
一般負傷		5	37	86		128
加害			1			1
自損行為	2	2	1	2		7
急病	6	37	165	243		451
その他		11	36	10		57
合計	8	56	253	377		694

救 助 編



1 月別の救助出動の状況

種別 \ 月	1月	2月	3月	4月	5月	6月	合計
火災							
交通				1			1
水難							
自然災害							
機械							
建物	2	2			1	1	6
ガス及び酸欠							
破裂							
その他						1	1
合計	2	2	0	1	1	2	8

令和5年度 刊行

京都府相楽郡精華町大字北稻八間小字寄田長31番地

精 華 町 消 防 本 部

TEL 0774-94-5119 (代)

FAX 0774-94-5493