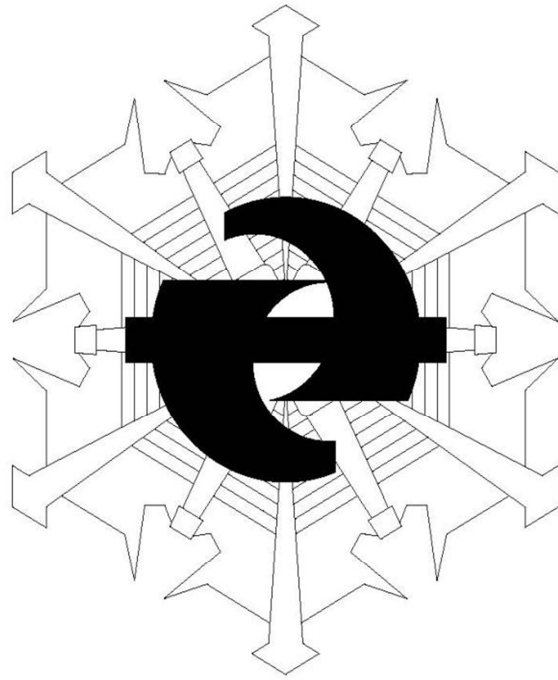


精 華 町

火災救急救助統計

令和4年1月～12月分



精華町消防本部

目 次

【火災編】

1	火災の定義	1 - 1
2	月別の火災発生の状況	1 - 1
3	曜日別、覚知別の火災発生の状況	1 - 2
4	時間帯別、種別別の火災発生の状況	1 - 2
5	火災原因別の発生の状況	1 - 3
6	月別、種別別の消防事故発生の状況	1 - 3

【救急編】

1	月別の救急出動の状況	2 - 1
2	曜日別の救急出動の状況	2 - 1
3	時間帯別の救急出動の状況	2 - 1
4	病院別の搬送人員の状況	2 - 2
5	年齢区分別、事故種別別の救急搬送人員の状況	2 - 2
6	事故種別別、傷病程度別の救急搬送人員の状況	2 - 3

【救助編】

1	月別の救助出動の状況	3 - 1
---	------------	-------

火 災 編



1 火災の定義

「火災」の定義

火災とは、以下の3つの要素が含まれているものをいいます。

火災の
3要素

「人の意図に反し発生し若しくは拡大し、又は放火により発生した
もの。」
「消火の必要がある燃焼現象」
「消火施設又はこれと同程度の効果のあるものの利用を必要とする
もの。」

2 月別の火災発生状況

項目		月												合計
		1月	2月	3月	4月	5月	6月	7月	8月	9月	10月	11月	12月	
火災 件数	建物			1					2			1		4
	林野													
	車両													
	その他													
	合計			1					2			1		4
焼 損 棟 数	全焼			1					1			1		3
	半焼													
	部分焼								1					1
	ぼや													
	合計			1					2			1		4
り 災 世 帯	全損													
	半損													
	小損								1					1
り災人員									4					4
焼 損 面 積 等	建物 (㎡)			74					4			217		295
	林野 (a)													
	車両 (台)													
	その他 (㎡)													
死 傷 者	死者													
	負傷者								1					1
	合計								1					1

※焼損面積 (㎡) (a) : 小数点以下を四捨五入し算出。

項目	月	1月	2月	3月	4月	5月	6月	7月	8月	9月	10月	11月	12月	合計
損害見積額	建物			738					250			769		1,757
	収容物			146					96			823		1,065
	林野													
	車両													
	その他			91										91
合計				975					346			1,592		2,913

(単位：千円)

3 曜日別、覚知別の火災発生状況

種別 曜日	専用電話 (固定電話)	専用電話 (携帯電話)	加入電話	事後聞知	駆け付け	その他	合計
月曜日		1					1
火曜日							
水曜日		1					1
木曜日		1	1				2
金曜日							
土曜日							
日曜日							
合計		3	1				4

4 時間帯別、種別別の火災発生状況

時間	種別	建物	林野	車両	その他	合計
0時～3時						
3時～6時						
6時～9時						
9時～12時		1				1
12時～15時						
15時～18時						
18時～21時		1				1
21時～24時		1				1
時間不明		1				1
合計		4				4

5 火災原因別の発生の状況

種別	原因							合計
	放火 放火の疑い	たばこ	コンロ	ストーブ	電気機器 電気配線	火遊び	その他	
建物火災			1				3	4
林野火災								
車両火災								
その他火災								
合計			1				3	4

6 月別、種別別の消防事故発生の状況

月	種別	燃焼放置	漏えい・流出	発報	無損	その他	合計
1月			2	2			4
2月		1		1			2
3月				1	1		2
4月			3				3
5月			1	1			2
6月		1	1	3	1		6
7月			1	3			4
8月		1		1			2
9月		1		2			3
10月		3		1			4
11月		1	2	3			6
12月			1				1
合計		8	11	18	2		39

※「消防事故」：火災危険があったものの、火災事件として扱わない事案等をいう。

燃焼放置 枯草焼却等を放置し、火災拡大危険のおそれがあるもの。

漏えい・流出 ガス、ガソリン等が漏えい・流出し、災害危険があるもの。

発報 火災報知器が故障・いたずら等により作動したもの。

無損 火災として扱わない損害額のないもの。

救 急 編



1 月別の救急出動の状況

種別 \ 月	1月	2月	3月	4月	5月	6月	7月	8月	9月	10月	11月	12月	合計
火災						1		1	2		1		5
自然災害													
水難													
交通	6	4	12	12	10	9	7	5	5	9	9	8	96
労働災害	1	3	2			2	1	1	1		1		12
運動競技					1		2		1	1	1		6
一般負傷	23	18	12	15	26	23	21	19	17	23	23	25	245
加害	1								1	1			3
自損行為	1	1						1		1	2		6
急病	72	73	69	82	57	81	123	101	71	81	66	82	958
その他	8	7	15	8	8	7	8	11	16	10	13	6	117
合計	112	106	110	117	102	123	162	139	114	126	116	121	1,448
内、不搬送	5	5	8	9	8	6	15	9	6	7	4	3	85

2 曜日別の救急出動の状況

曜日	月曜日	火曜日	水曜日	木曜日	金曜日	土曜日	日曜日	合計
件数	243	195	188	212	212	200	198	1,448

3 時間帯別の救急出動の状況

時間帯	件数
0時～ 2時	48
2時～ 4時	47
4時～ 6時	61
6時～ 8時	93
8時～ 10時	185
10時～ 12時	187
12時～ 14時	187
14時～ 16時	127
16時～ 18時	157
18時～ 20時	141
20時～ 22時	141
22時～ 24時	74
合計	1,448

4 病院別の搬送人員の状況

病院名	件数
精華町国民健康保険病院	15
学研都市病院	328
京都山城総合医療センター	370
京都田辺中央病院	227
京都きづ川病院	47
京都岡本記念病院	72
宇治徳洲会病院	61
その他（京都府内）	41
その他（京都府外）	214
合計	1,375

5 年齢区分別、事故種別別の救急搬送人員の状況

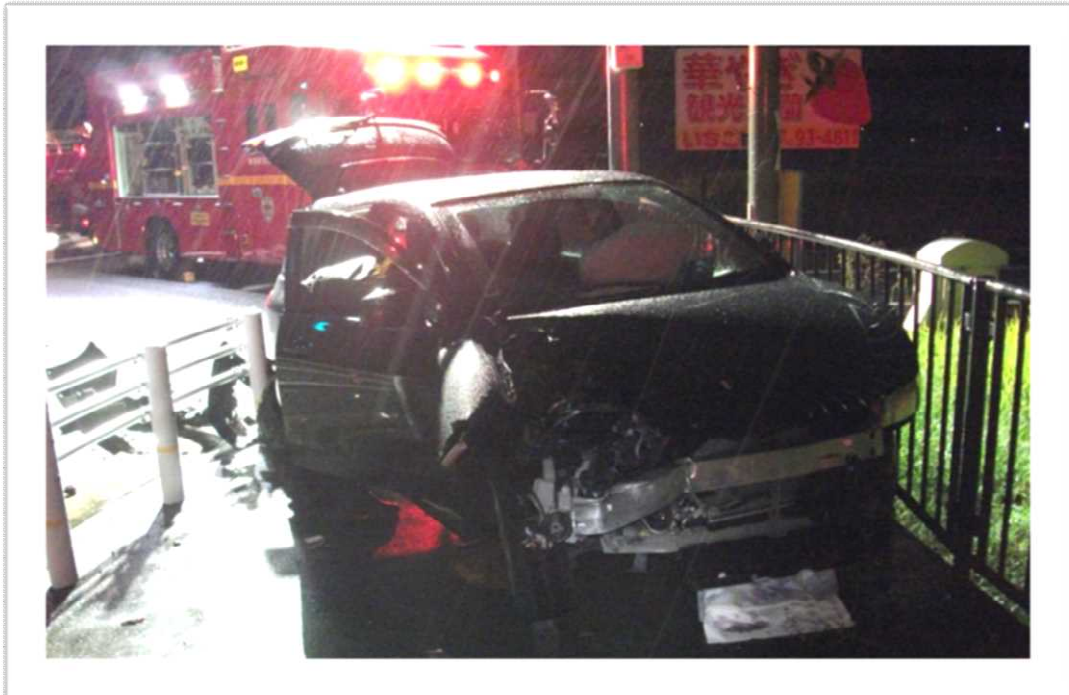
年齢区分 事故種別	新生児	乳幼児	少年	成年	老人	合計
火災				1		1
自然災害						
水難						
交通		1	11	65	21	98
労働災害			1	8	3	12
運動競技			6			6
一般負傷		24	11	43	164	242
加害				1	2	3
自損行為			2	2	1	5
急病	1	38	29	241	589	898
その他		2	3	18	87	110
合計	1	65	63	379	867	1,375

- ※ 新生児 生後28日未満の者
 乳幼児 生後28日以上、満7歳未満の者
 少年 満7歳以上、満18歳未満の者
 成年 満18歳以上、満65歳未満の者
 老人 満65歳以上の者

6 事故種別別、傷病程度別の救急搬送人員の状況

傷病程度 事故種別	死亡	重症	中等症	軽症	その他	合計
火災			1			1
自然災害						
水難						
交通		2	17	79		98
労働災害		1	4	7		12
運動競技				6		6
一般負傷		14	69	159		242
加害				3		3
自損行為			1	4		5
急病	9	60	358	471		898
その他		14	81	15		110
合計	9	91	531	744		1,375

救 助 編



1 月別の救助出動の状況

種別 \ 月	1月	2月	3月	4月	5月	6月	7月	8月	9月	10月	11月	12月	合計
火災													
交通		1		1							1	1	4
水難													
自然災害									1				1
機械													
建物	1		2		2	1	3	2	1	1			13
ガス及び酸欠													
破裂													
その他	1	1	1								2		5
合計	2	2	3	1	2	1	3	2	2	1	3	1	23

令和4年度 刊行

京都府相楽郡精華町大字北稻八間小字寄田長31番地

精 華 町 消 防 本 部

TEL 0774-94-5119 (代表)

FAX 0774-94-5493