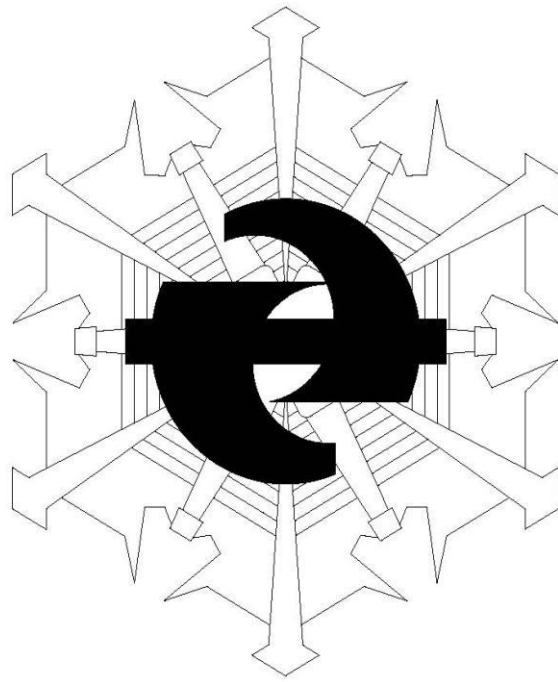


精 華 町

火災救急救助統計

令和3年1月～12月分



精華町消防本部

目 次

【火災編】

1	火災の定義	1 - 1
2	月別の火災発生の状況	1 - 1
3	曜日別、覚知別の火災発生の状況	1 - 2
4	時間帯別、種別別の火災発生の状況	1 - 2
5	火災原因別の発生の状況	1 - 3
6	月別、種別別の消防事故発生の状況	1 - 3

【救急編】

1	月別の救急出動の状況	2 - 1
2	曜日別の救急出動の状況	2 - 1
3	時間帯別の救急出動の状況	2 - 1
4	病院別の搬送人員の状況	2 - 2
5	年齢区分別、事故種別別の救急搬送人員の状況	2 - 2
6	事故種別別、傷病程度別の救急搬送人員の状況	2 - 3

【救助編】

1	月別の救助出動の状況	3 - 1
---	------------	-------

火 災 編



1 火災の定義

「火災」の定義

火災とは、以下の3つの要素が含まれているものをいいます。

火災の
3要素

- 「人の意図に反し発生し若しくは拡大し、又は放火により発生したものの。」
- 「消火の必要がある燃焼現象」
- 「消火施設又はこれと同程度の効果のあるものの利用を必要とするものの。」

2 月別の火災発生状況

項目		月												合計
		1月	2月	3月	4月	5月	6月	7月	8月	9月	10月	11月	12月	
火災 件数	建物				1		1	1						3
	林野		1											1
	車両													
	その他							1			1			2
	合計		1		1		1	2			1			6
焼損 棟数	全焼													
	半焼						1							1
	部分焼							1						1
	ぼや				1									1
	合計				1		1	1						3
り災 世帯	全損													
	半損													
	小損				1			1						2
り災人員					2			4						6
焼損 面積等	建物 (㎡)						58	6						64
	林野 (a)		15											15
	車両 (台)													
	その他 (㎡)													
死傷者	死者													
	負傷者													
	合計													

※焼損面積 (㎡) (a) : 小数点以下を四捨五入し算出。

項目	月	1月	2月	3月	4月	5月	6月	7月	8月	9月	10月	11月	12月	合計
損害見積額	建物						1,990	173						2,163
	収容物				2		22							24
	林野		39											39
	車両													
	その他							62			12			74
合計			39		2		2,012	235			12			2,300

(単位：千円)

3 曜日別、覚知別の火災発生状況

種別 曜日	専用電話 (固定電話)	専用電話 (携帯電話)	加入電話	事後聞知	駆け付け	その他	合計
月曜日							
火曜日					1		1
水曜日		1			1		2
木曜日		2			1		3
金曜日							
土曜日							
日曜日							
合計		3			3		6

4 時間帯別、種別別の火災発生状況

時間	種別	建物	林野	車両	その他	合計
0時～3時						
3時～6時						
6時～9時		1				1
9時～12時		1				1
12時～15時					1	1
15時～18時		1	1		1	3
18時～21時						
21時～24時						
合計		3	1		2	6

5 火災原因別の発生の状況

種別	原因							合計
	放火 放火の疑い	たばこ	コンロ	ストーブ	電気機器 電気配線	火遊び	その他	
建物火災					1		2	3
林野火災							1	1
車両火災								
その他火災	1						1	2
合計	1				1		4	6

6 月別、種別別の消防事故発生の状況

月	種別	燃焼放置	漏えい・流出	発報	無損	その他	合計
1月		1	1		1		3
2月			1		2		3
3月					1	1	2
4月							
5月			2				2
6月			1				1
7月			1	3		1	5
8月				1			1
9月		1		1			2
10月			3				3
11月			1			1	2
12月					1		1
合計		2	10	5	5	3	25

※「消防事故」：火災危険があったものの、火災事件として扱わない事案等をいう。

燃焼放置 枯草焼却等を放置し、火災拡大危険のおそれがあるもの。

漏えい・流出 ガス、ガソリン等が漏えい・流出し、災害危険があるもの。

発報 火災報知器が故障・いたずら等により作動したもの。

無損 火災として扱わない損害額のないもの。

救 急 編



1 月別の救急出動の状況

月 種別	1 月	2 月	3 月	4 月	5 月	6 月	7 月	8 月	9 月	10 月	11 月	12 月	合計
火災		2					3					1	6
自然災害													
水難													
交通	9	7	4	10	5	5	4	6	5	13	7	6	81
労働災害	2	2	3		1	1	2		1		1	2	15
運動競技				1			3			1		1	6
一般負傷	18	16	17	17	10	20	16	13	9	23	30	20	209
加害							1				1		2
自損行為		1	1			2		1	1	1	2		9
急病	80	49	68	58	65	72	70	64	57	76	67	89	815
その他	8	13	7	16	16	3	10	8	9	5	12	9	116
合計	117	90	100	102	97	103	109	92	82	119	120	128	1,259
内、不搬送	7	4	4	2	5	9	9	3	5	4	6	3	61

2 曜日別の救急出動の状況

曜日	月曜日	火曜日	水曜日	木曜日	金曜日	土曜日	日曜日	合計
件数	200	192	175	186	192	160	154	1,259

3 時間帯別の救急出動の状況

時間帯	件数
0時～ 2時	47
2時～ 4時	38
4時～ 6時	41
6時～ 8時	89
8時～ 10時	142
10時～ 12時	157
12時～ 14時	156
14時～ 16時	140
16時～ 18時	142
18時～ 20時	134
20時～ 22時	95
22時～ 24時	78
合計	1,259

4 病院別の搬送人員の状況

病院名	件数
精華町国民健康保険病院	11
学研都市病院	300
京都山城総合医療センター	317
京都田辺中央病院	242
京都きづ川病院	38
京都岡本記念病院	36
宇治徳洲会病院	32
その他（京都府内）	43
その他（京都府外）	184
合計	1,203

5 年齢区分別、事故種別別の救急搬送人員の状況

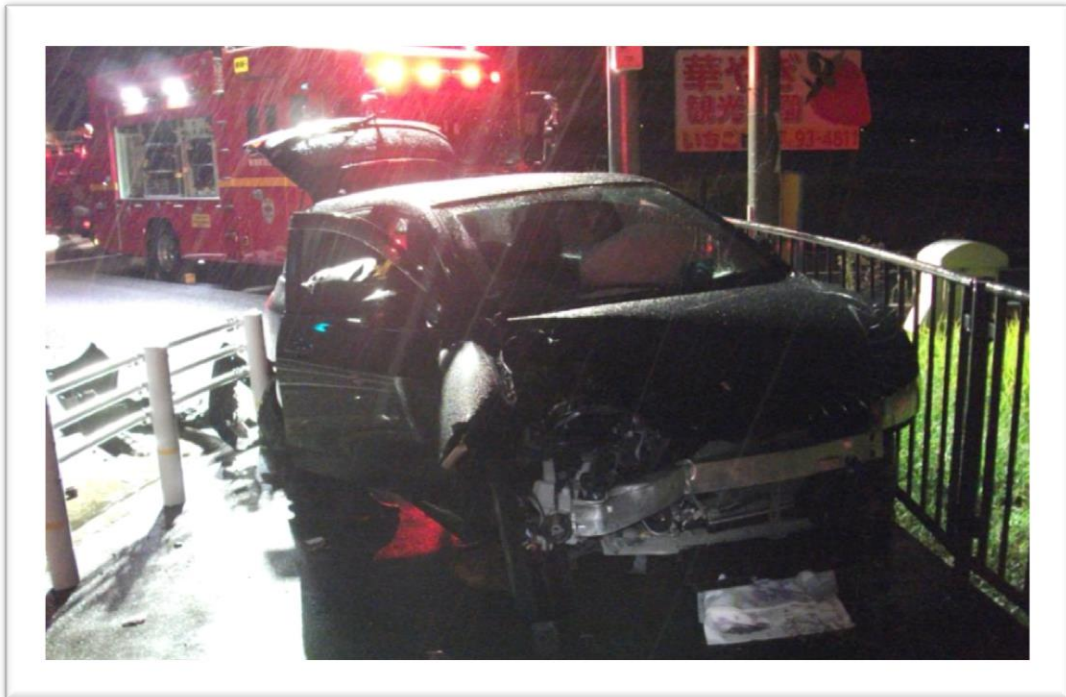
年齢区分 事故種別	新生児	乳幼児	少年	成年	老人	合計
火災						
自然災害						
水難						
交通		4	5	43	27	79
労働災害				12	3	15
運動競技			4	2		6
一般負傷		12	9	29	153	203
加害				1		1
自損行為			1	1	2	4
急病		25	22	226	514	787
その他		2	2	40	64	108
合計		43	43	354	763	1,203

- ※ 新生児 生後28日未満の者
 乳幼児 生後28日以上、満7歳未満の者
 少年 満7歳以上、満18歳未満の者
 成年 満18歳以上、満65歳未満の者
 老人 満65歳以上の者

6 事故種別別、傷病程度別の救急搬送人員の状況

傷病程度 事故種別	死亡	重症	中等症	軽症	その他	合計
火災						
自然災害						
水難						
交通		3	13	63		79
労働災害	2	1	2	10		15
運動競技			1	5		6
一般負傷	2	11	50	140		203
加害				1		1
自損行為	2		2			4
急病	33	44	328	382		787
その他	2	19	76	11		108
合計	41	78	472	612		1,203

救 助 編



1 月別の救助出動の状況

種別 \ 月	1月	2月	3月	4月	5月	6月	7月	8月	9月	10月	11月	12月	合計
火災													
交通		1		4			1			1	1		8
水難													
自然災害													
機械													
建物	2	1			3	1	2		1	1			11
ガス及び酸欠													
破裂													
その他											1		1
合計	2	2		4	3	1	3		1	2	2		20

令和3年度 刊行

京都府相楽郡精華町大字北稻八間小字寄田長31番地

精 華 町 消 防 本 部

TEL 0774-94-5119 (代)

FAX 0774-94-5493