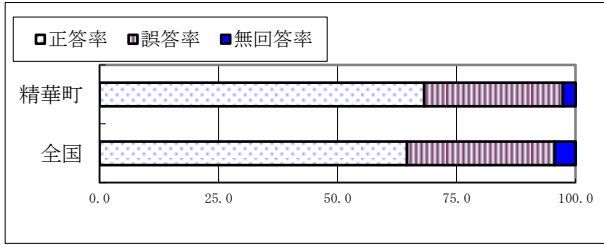


平均正答率の比較

中学校国語科



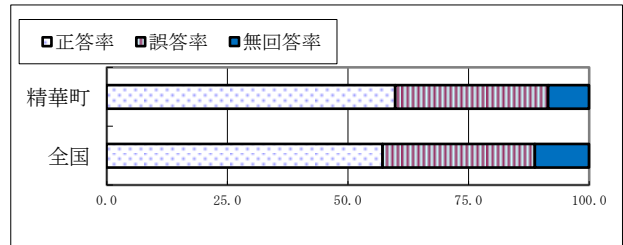
■国の状況

64%を超える正答率であり、概ね学習内容が理解できていると思われます。

■精華町の状況

正答率が68%と全国との比較においても良好な結果であり、多くの生徒が学習内容を理解しています。

中学校数学科



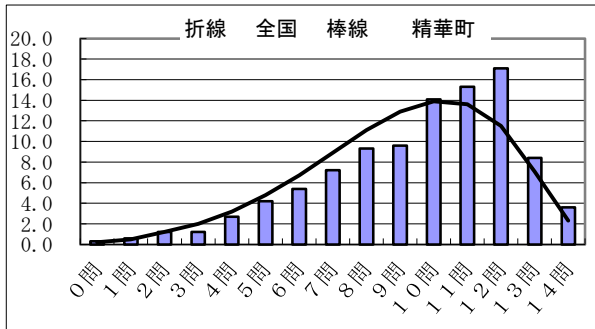
■国の状況

正答率は約57%であり、やや課題が残ります。無回答率についても10%を超える状況です。

■精華町の状況

正答率は全国より高い値を示していますが、無回答率の課題は残ります。

正答数の分布比

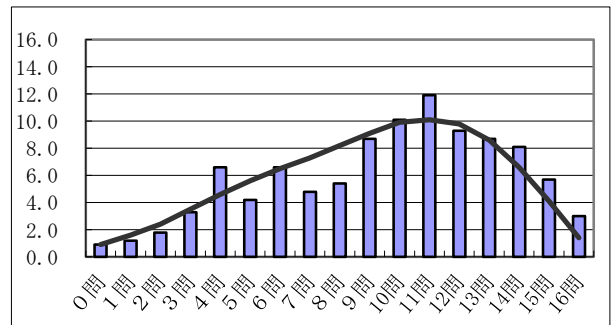


■国の状況

正答数は10問をピークに全体的に右寄りの山型

■精華町の状況

全国との関係において、上位層の分布が多く、高い傾向にあります。



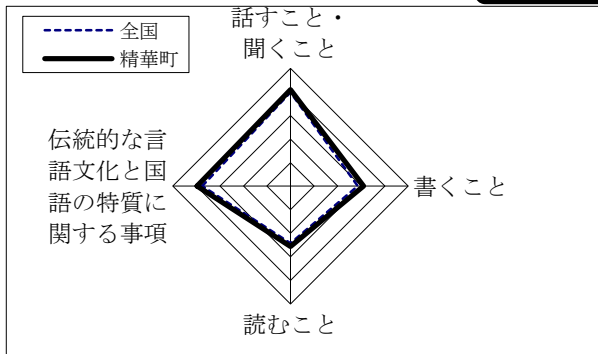
■国の状況

正答数は11問をピークに山型に分布している

■精華町の状況

右に高い山がありますが、分布のバラつきが見られます。下位層に課題が残ります。

領域・視点の比較

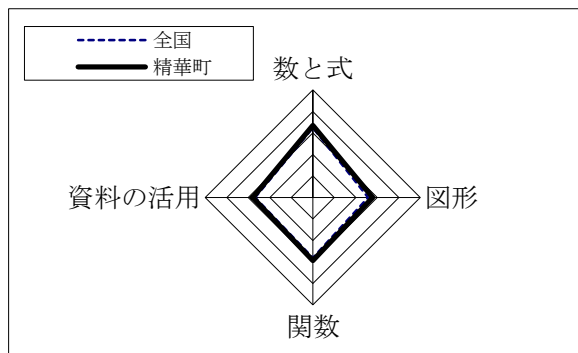


■国の状況

「読むこと」の領域において少し課題が見られ

■精華町の状況

全ての項目で全国平均を上回っていますが、全国同様「読むこと」の領域に弱さがみられます。



■国の状況

4つの領域において、概ねバランスよく力がついていると言えます。

■精華町の状況

全国と比較しても、各領域とも良好であるとと言えます。