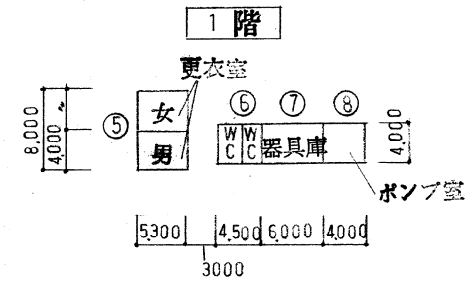


— : 両面

— : 外側不可、内面可



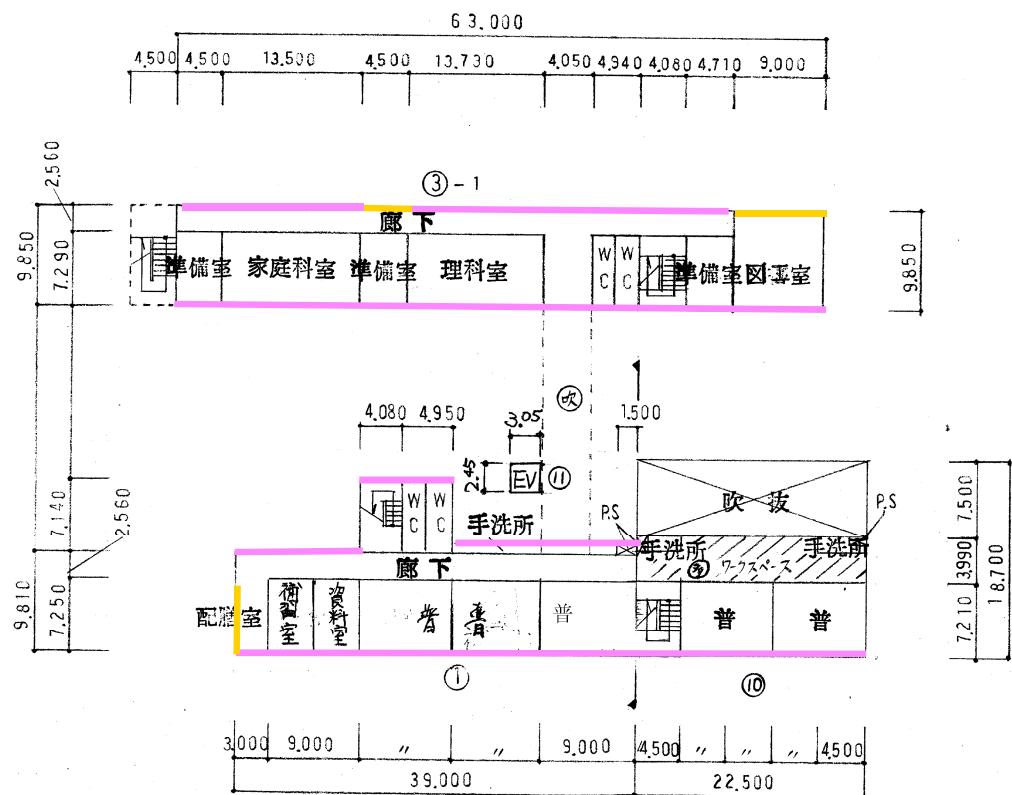
凡例

普 --- 普通教室

WC --- 便所

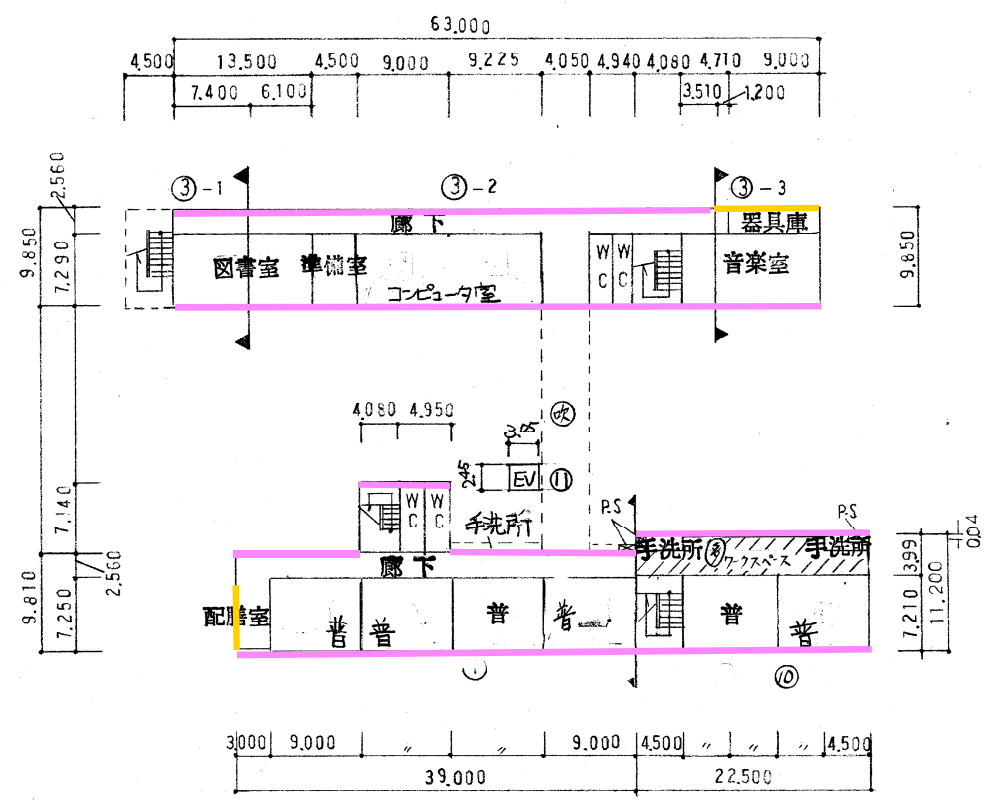
給食室 --- 166 M²

プール --- 74 M²
専用付風室

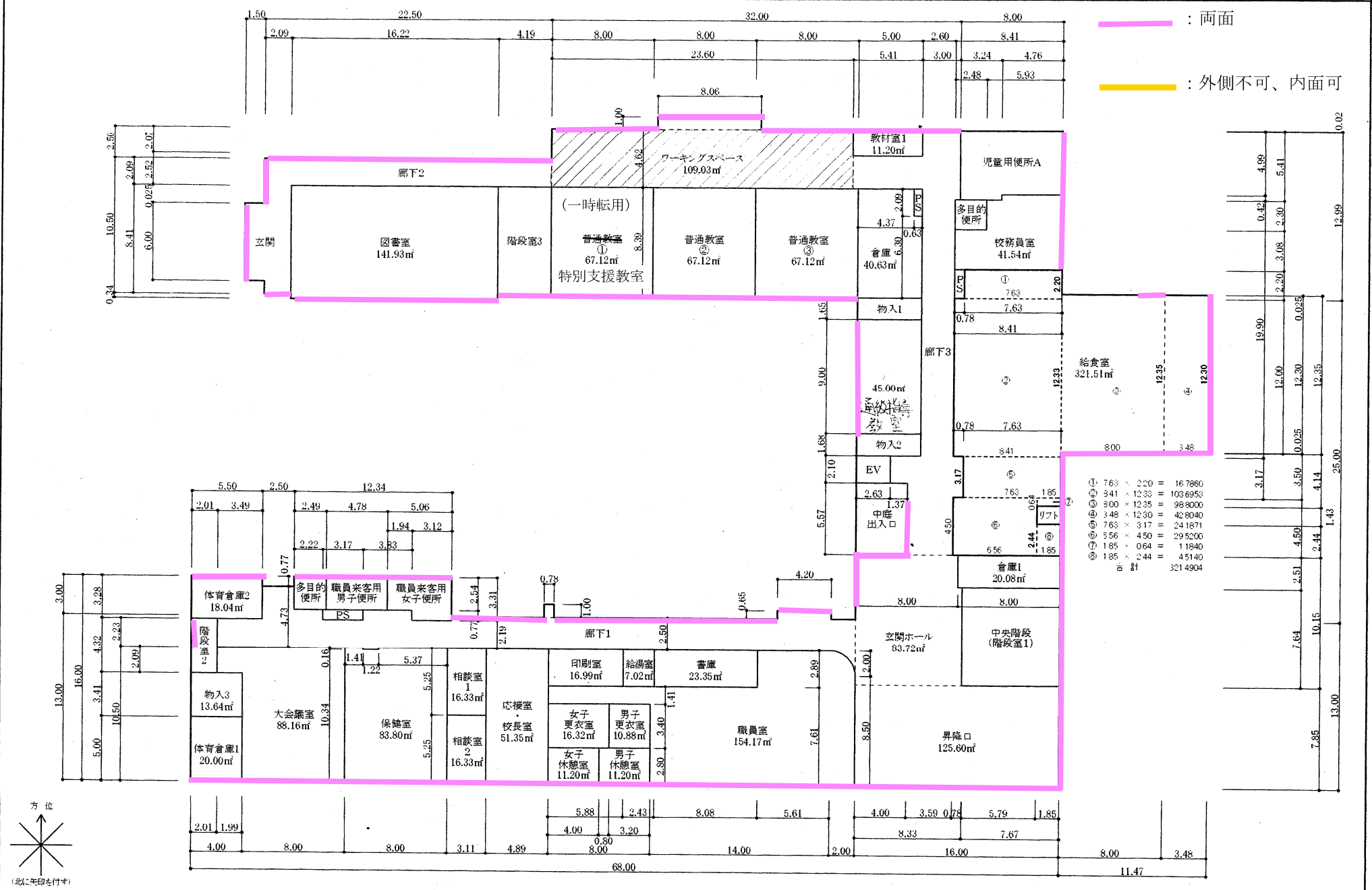


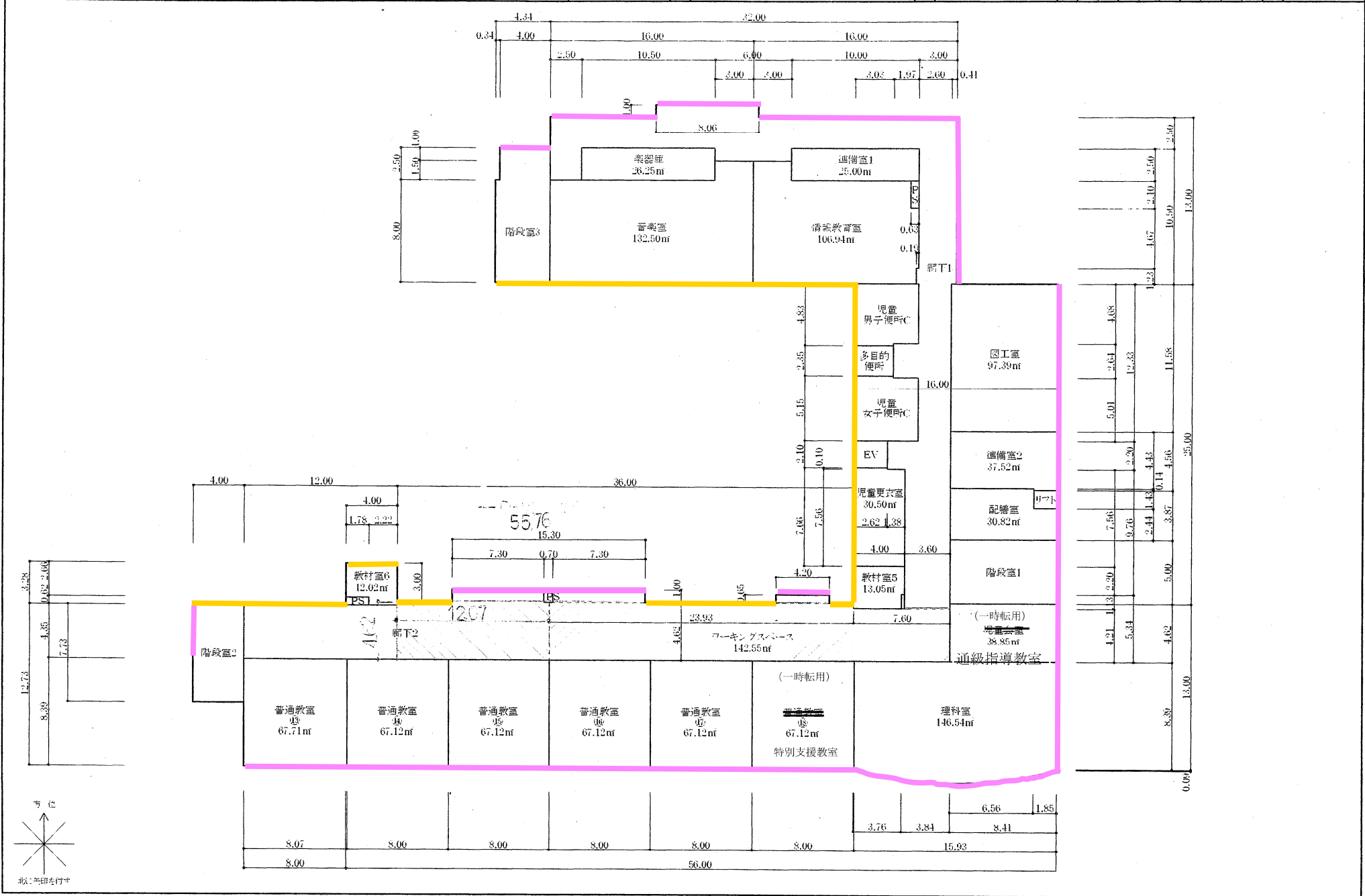
2階

— : 両面
 — : 外側不可、内面可

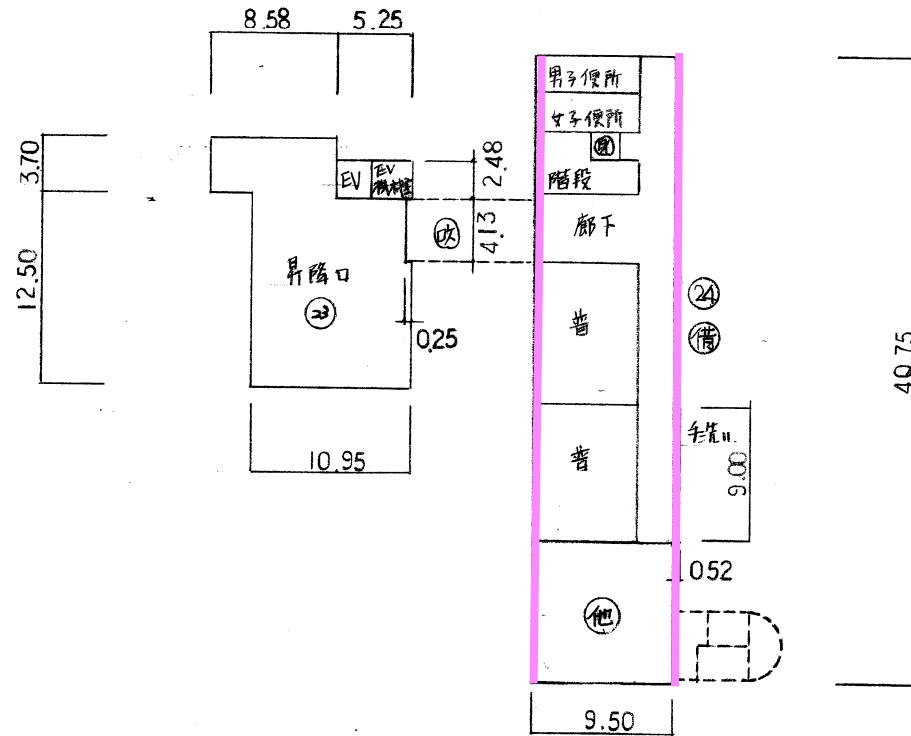


3階

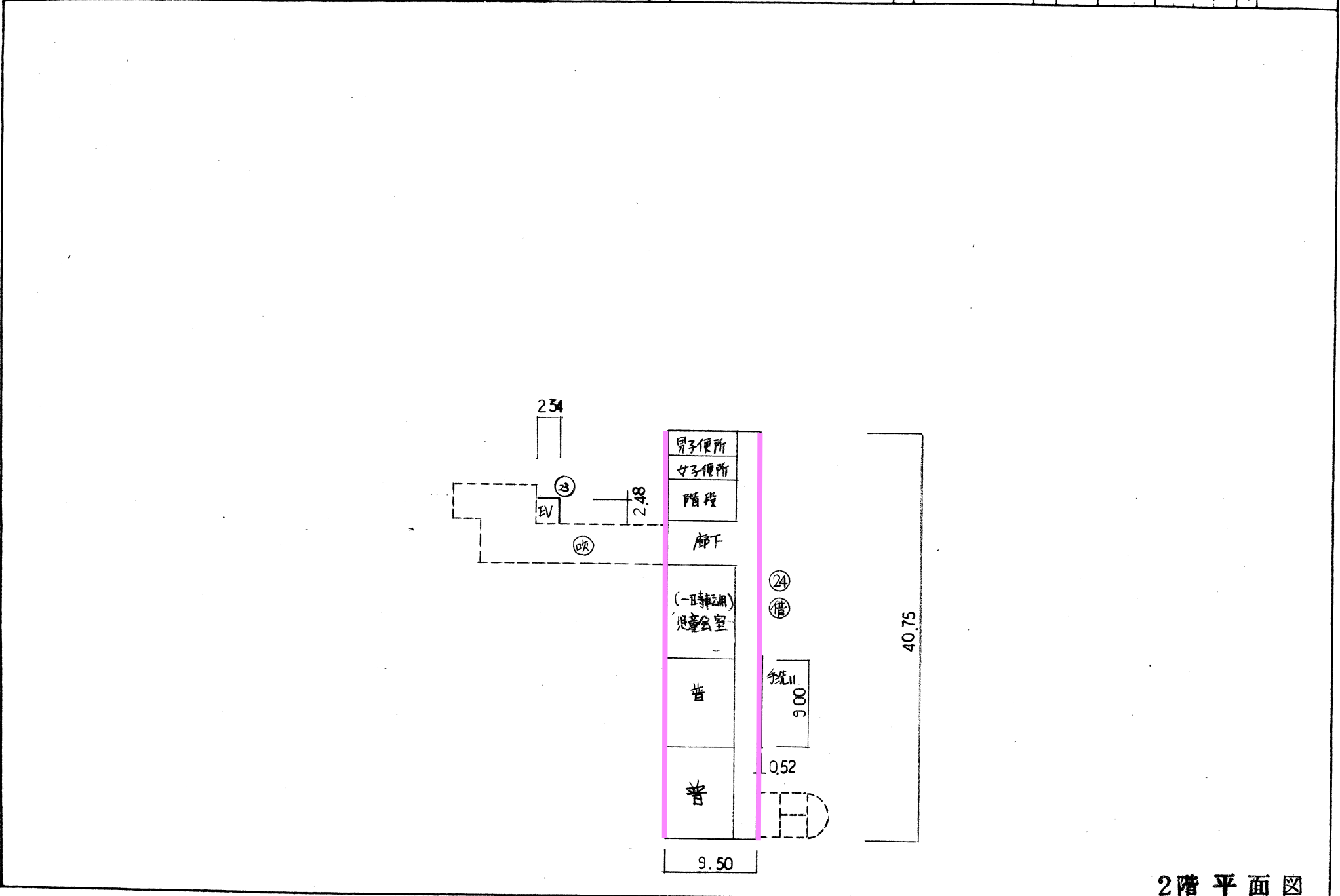




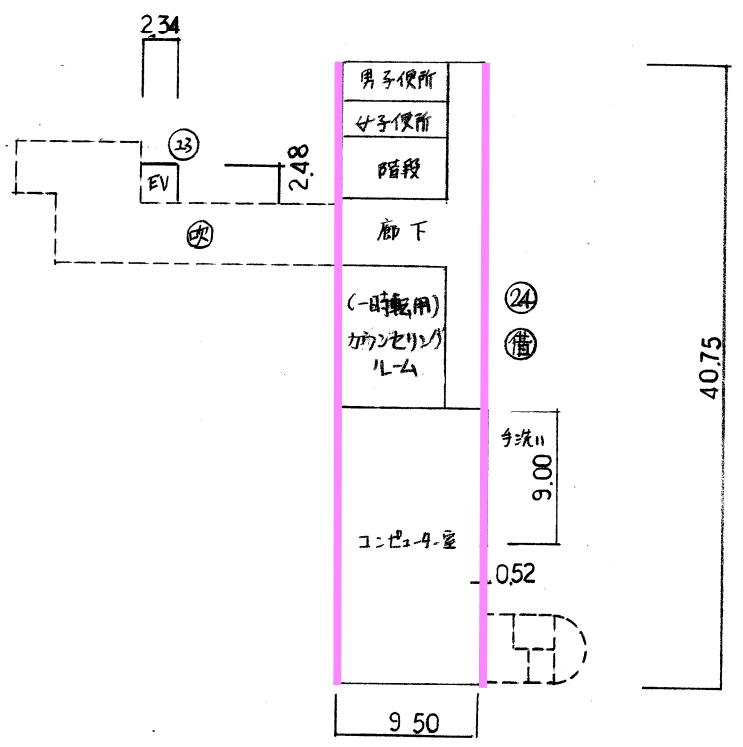
— : 両面
 — : 外側不可、内面可



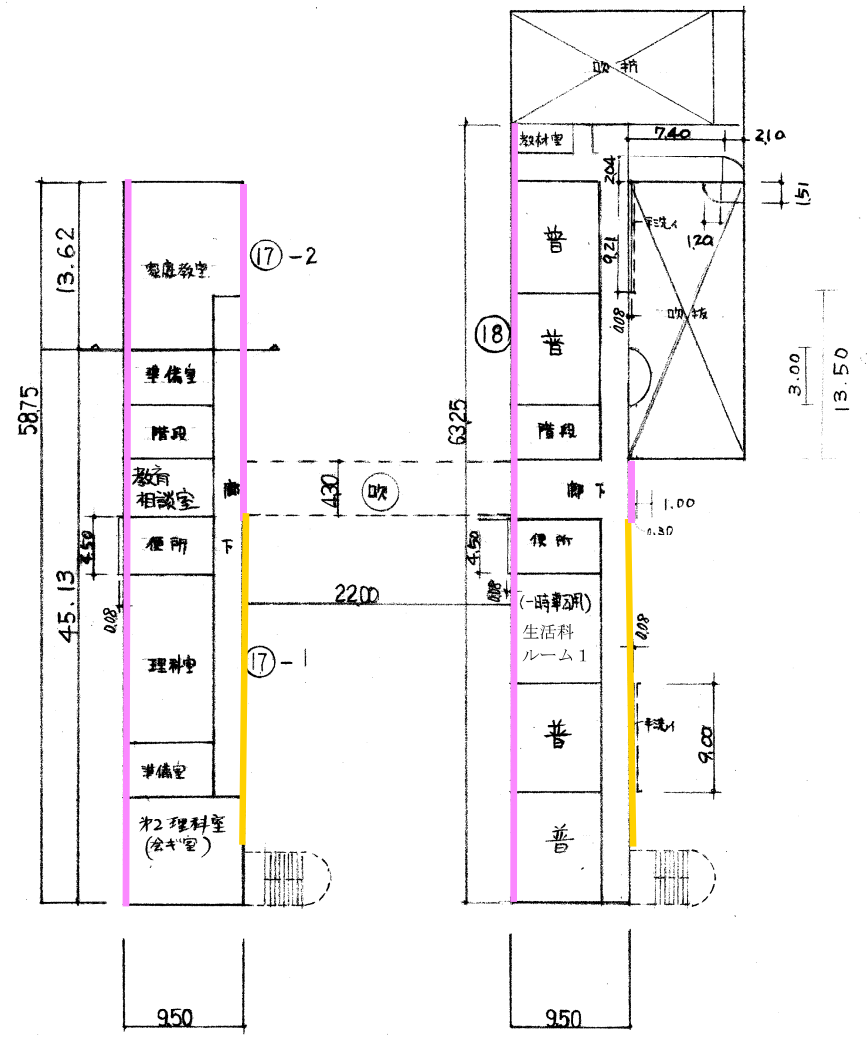
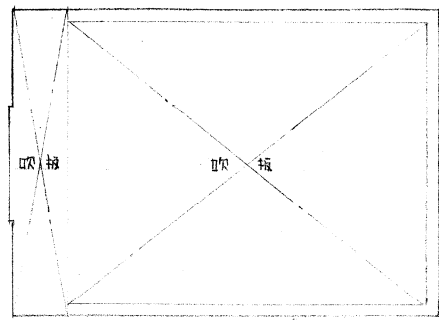
1階平面図



2階平面図



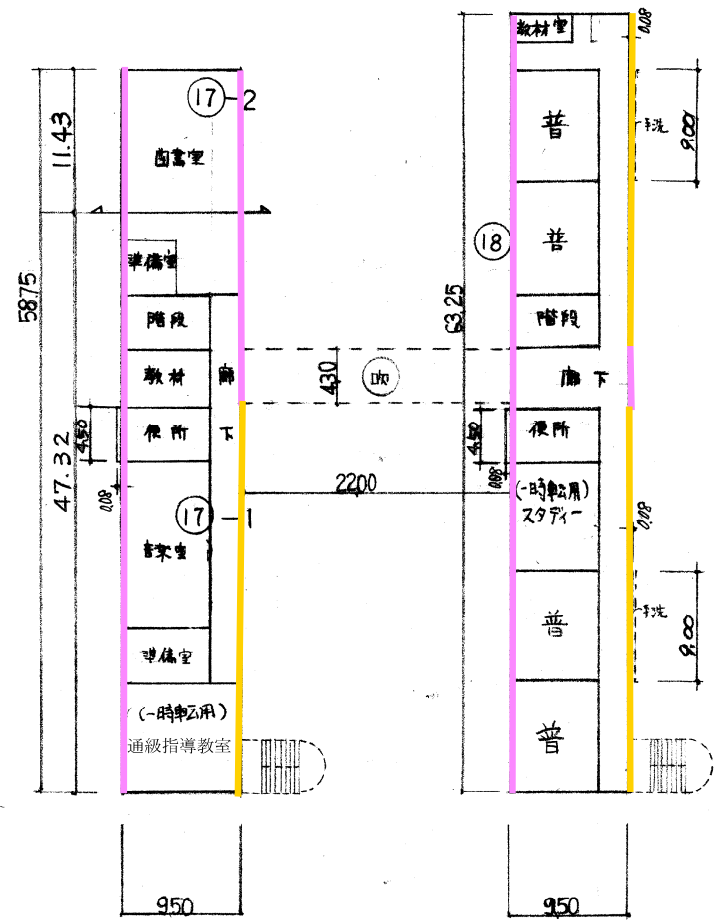
3階平面図



2階

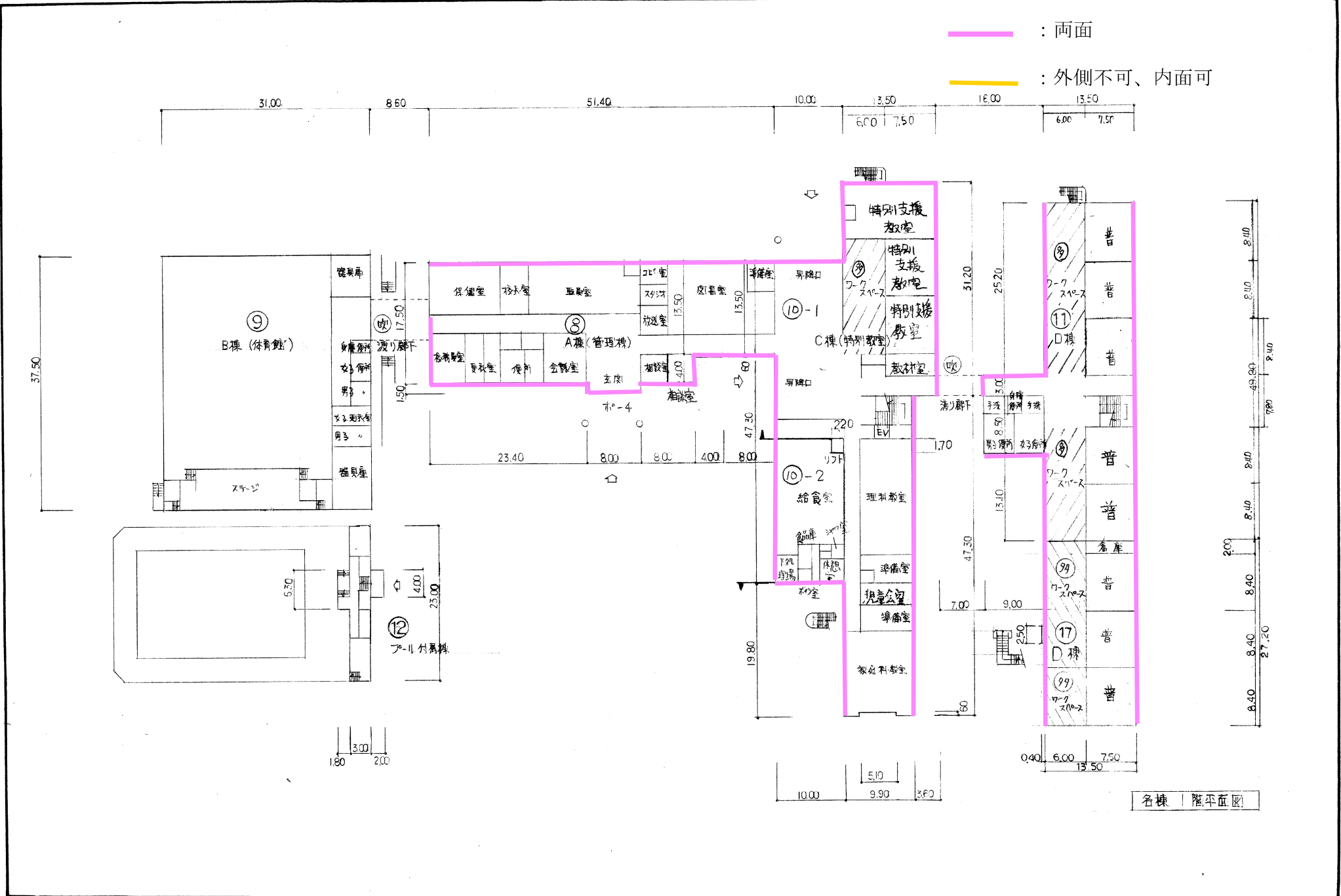
平面図

平面図	縮尺	1/500 (B4)	5 10 15 20 25 m	学校名	山田荘小、学校	調査番号			整理番号
						(都道府県)	(市町村)	(学校)	
						26	366	0542	



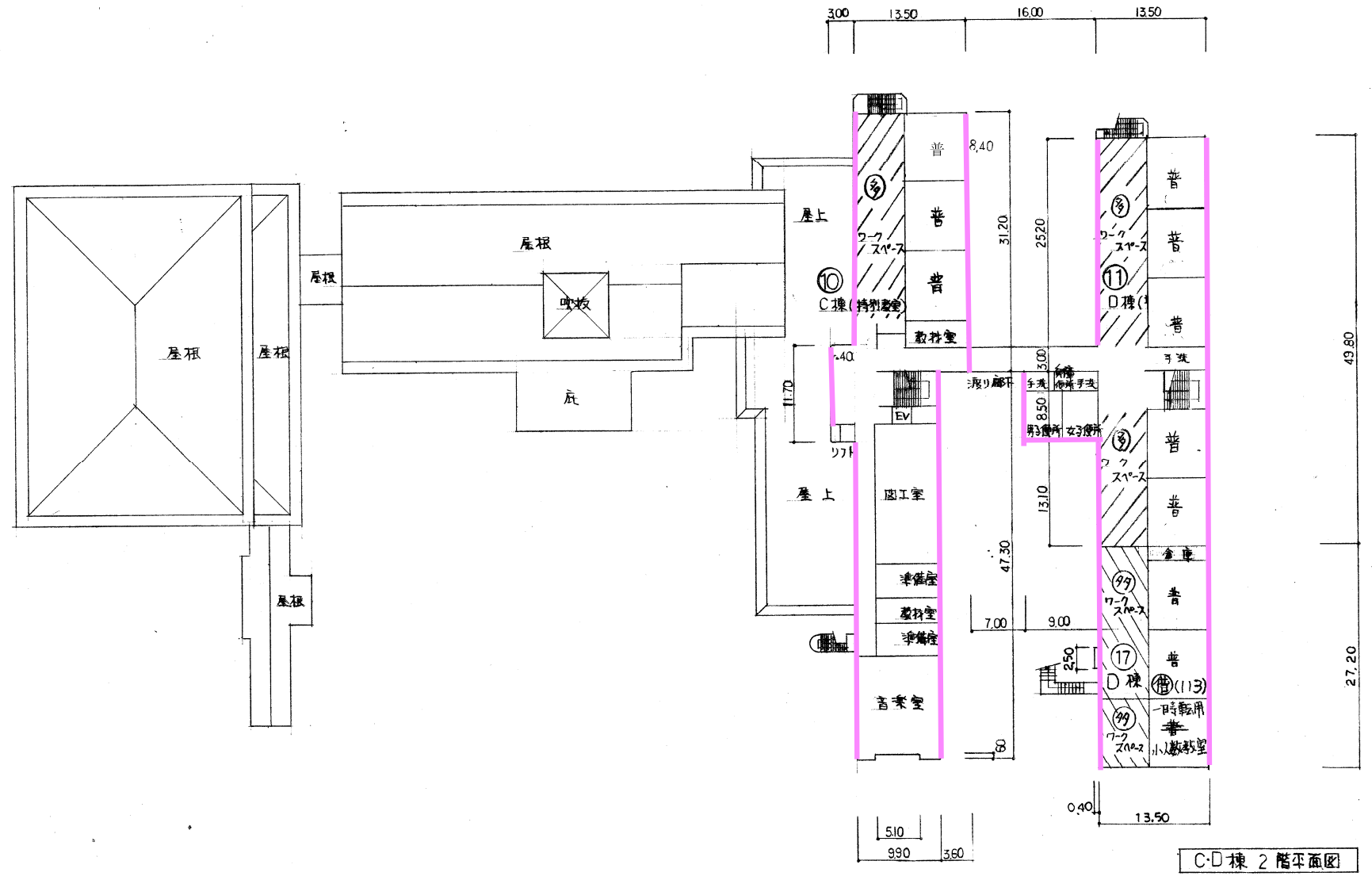
3階

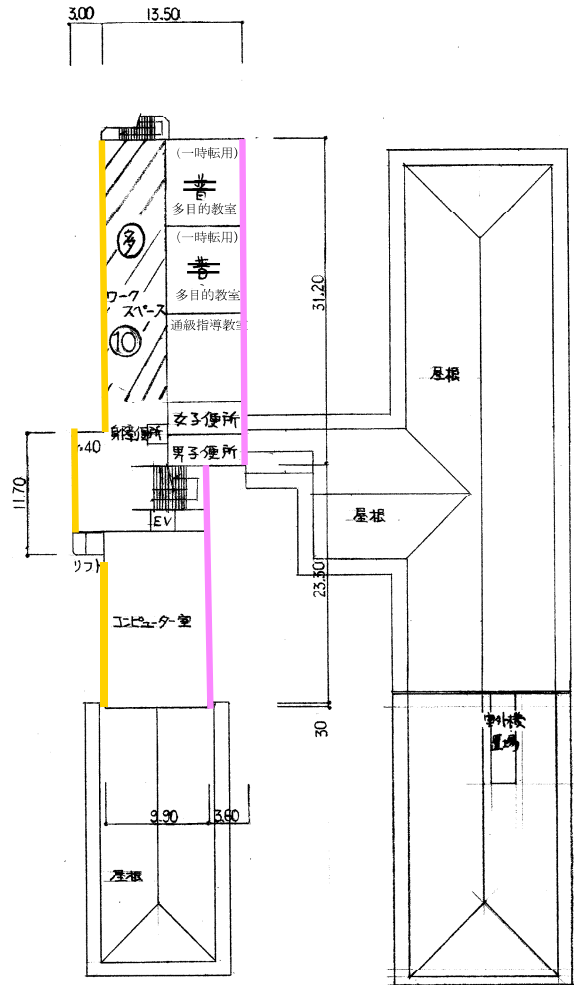
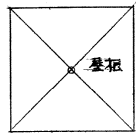
— : 両面
— : 外側不可、内面可



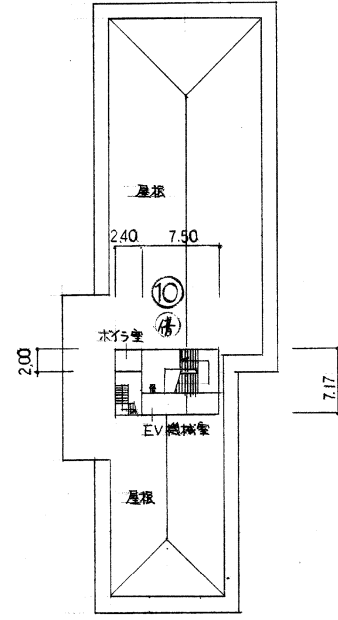
(令和7年度)

平面図 NO.2	縮尺 0 10 20 m	学校名 津光小学校	調査番号 263660698	都道府県 (市町村)	(学校)	整理番号
-------------	-----------------	--------------	-------------------	---------------	------	------

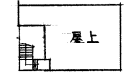




C棟 3階平面図



PH階平面図

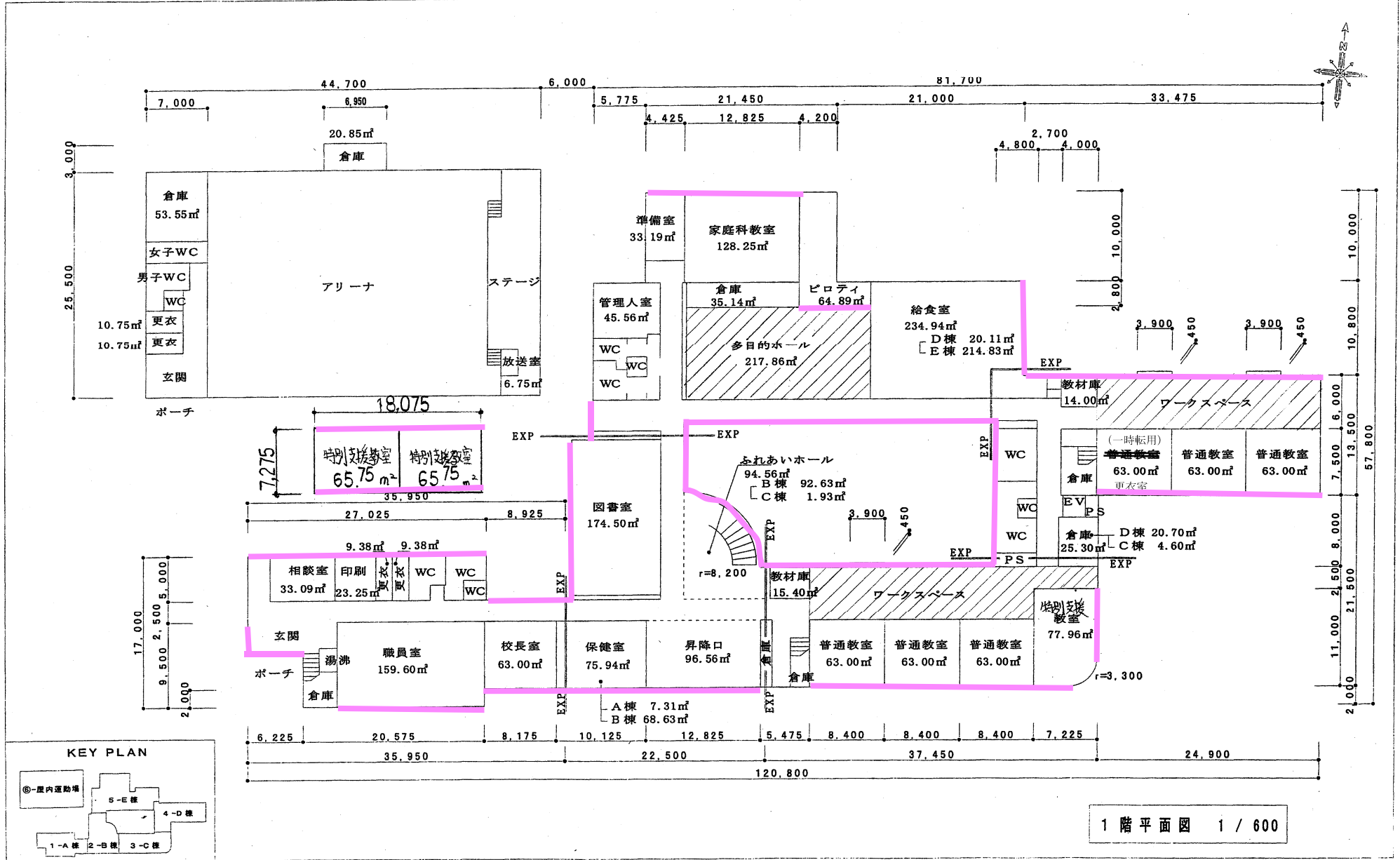


屋根伏図

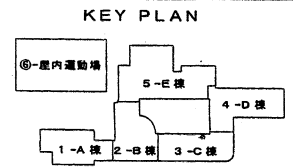
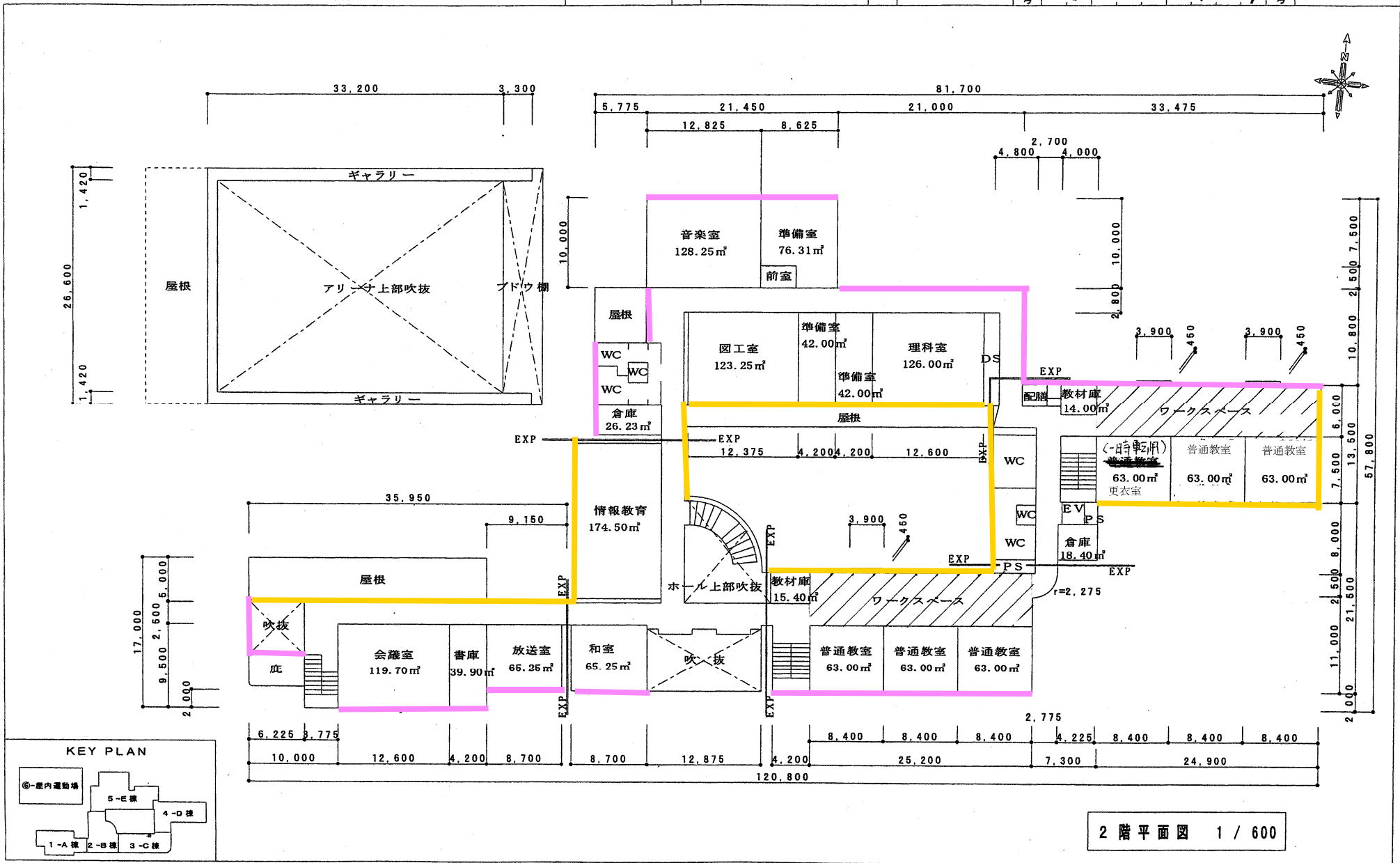
：両面

：外側不可、内面可

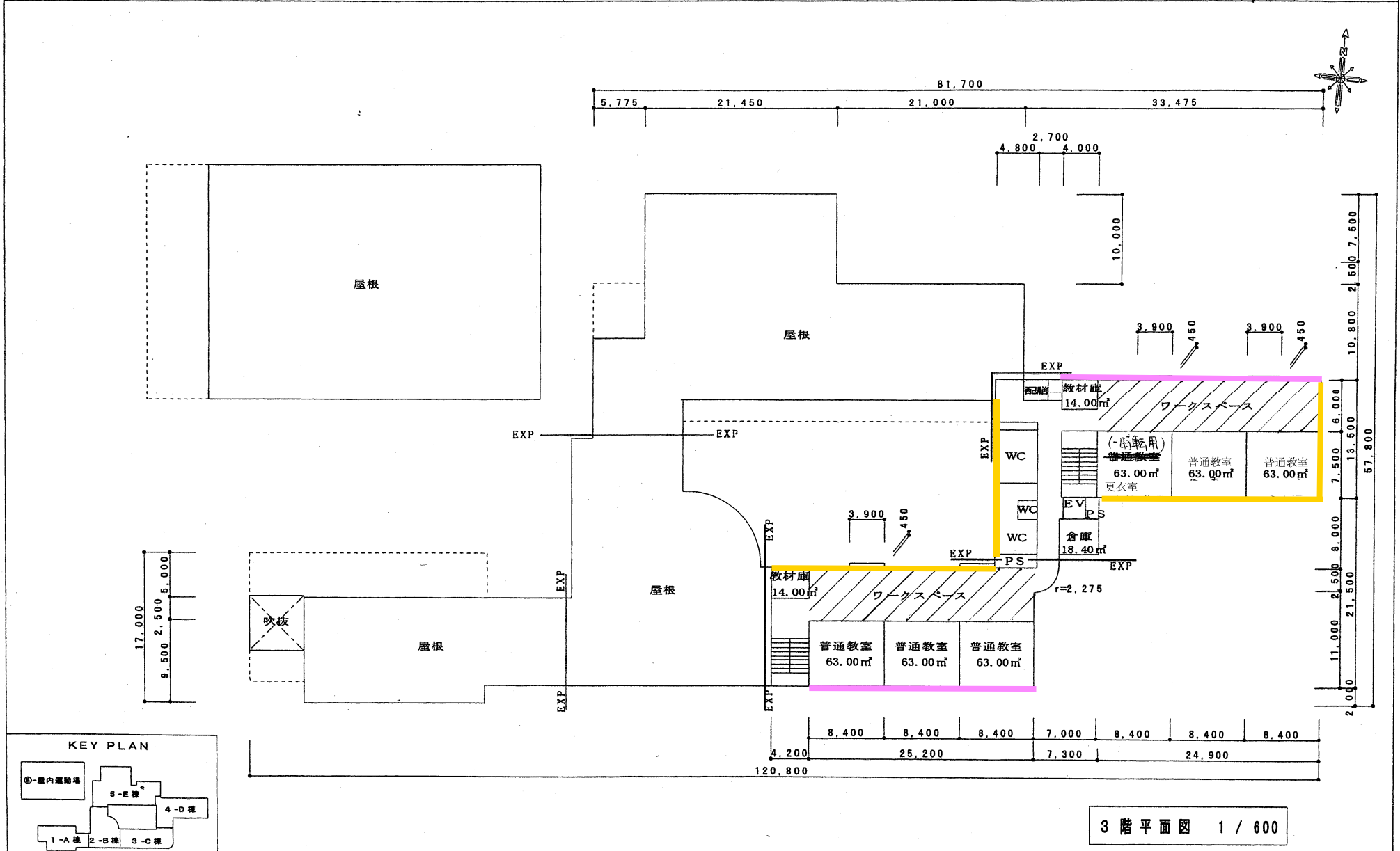
1階平面図	縮尺	1 / 600	学校名	精華台小学校	調査番号	(都道府県)	(市町村)	(学校)	整理番号
	尺	0m 5m 10m 15m				26	366	0707	



2階平面図	縮尺	1 / 600	学校名	精華台小学校	調査番号	都道府県	市町村	学校	整理番号
	尺	0m 5m 10m 15m				26	366	0707	



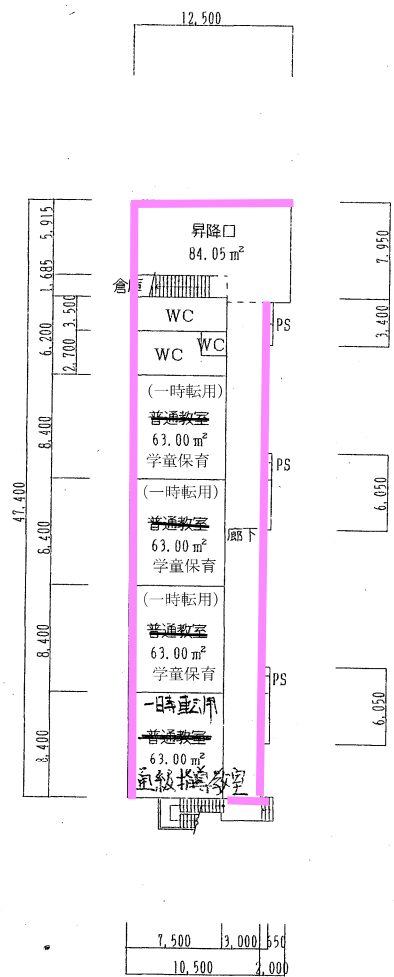
3階平面図	縮尺	1 / 600	学校名	精華台小学校	調査番号	(都道府県)	(市町村)	(学校)	整理番号
	尺	0m 5m 10m 15m			26	366	0707		



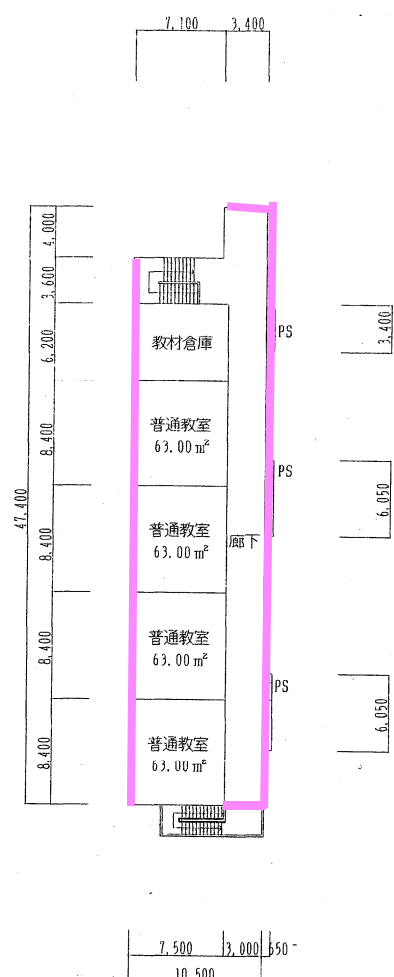
文 部 科 学 省

3階平面図 1 / 600

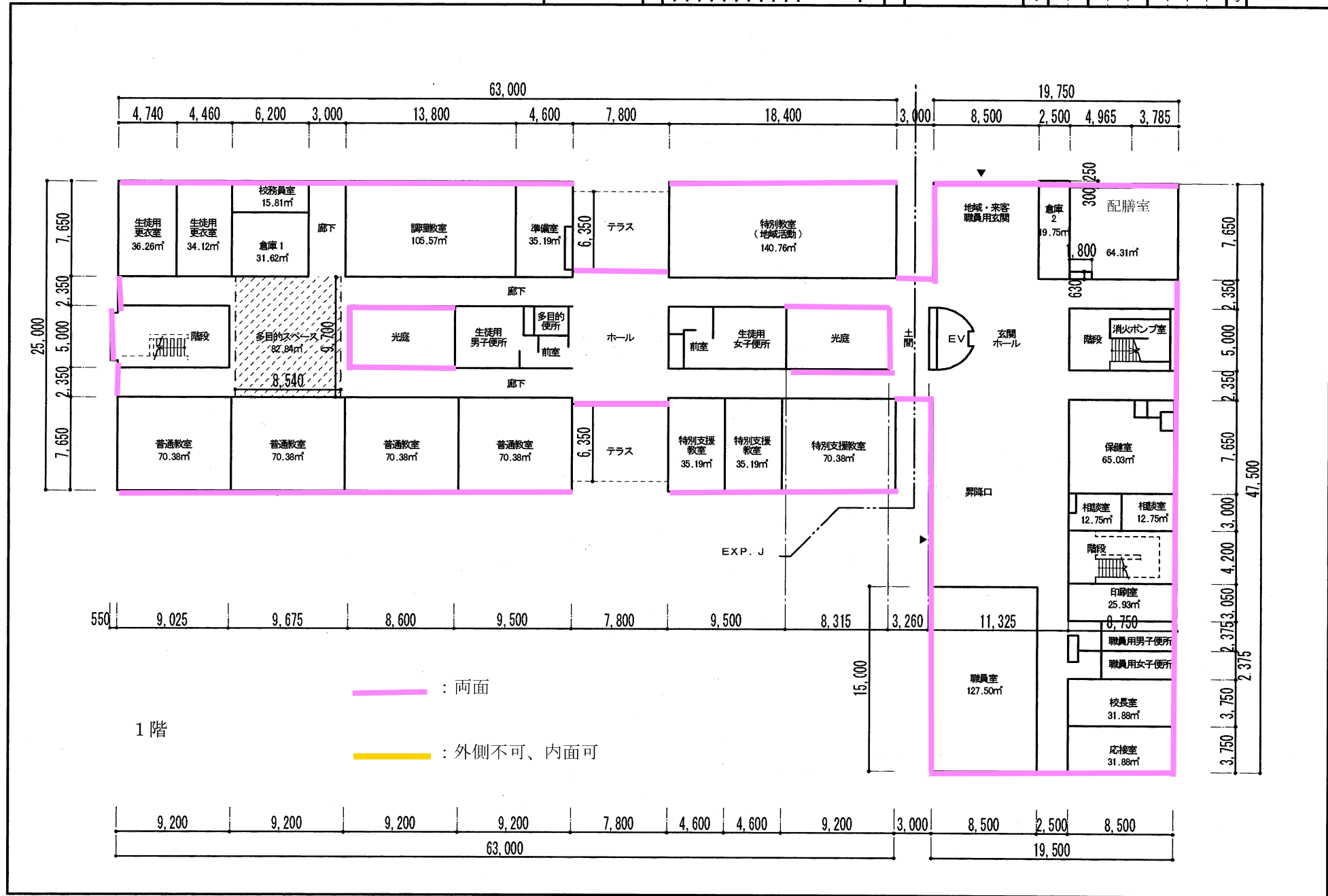
平面図	縮尺	1 / 600				学校名	精華台小学校	調査番号	(都道府県)			(市町村)			(学校)			整理番号
		0m	5m	10m	15m				2	6	3	6	6	0	7	0	7	

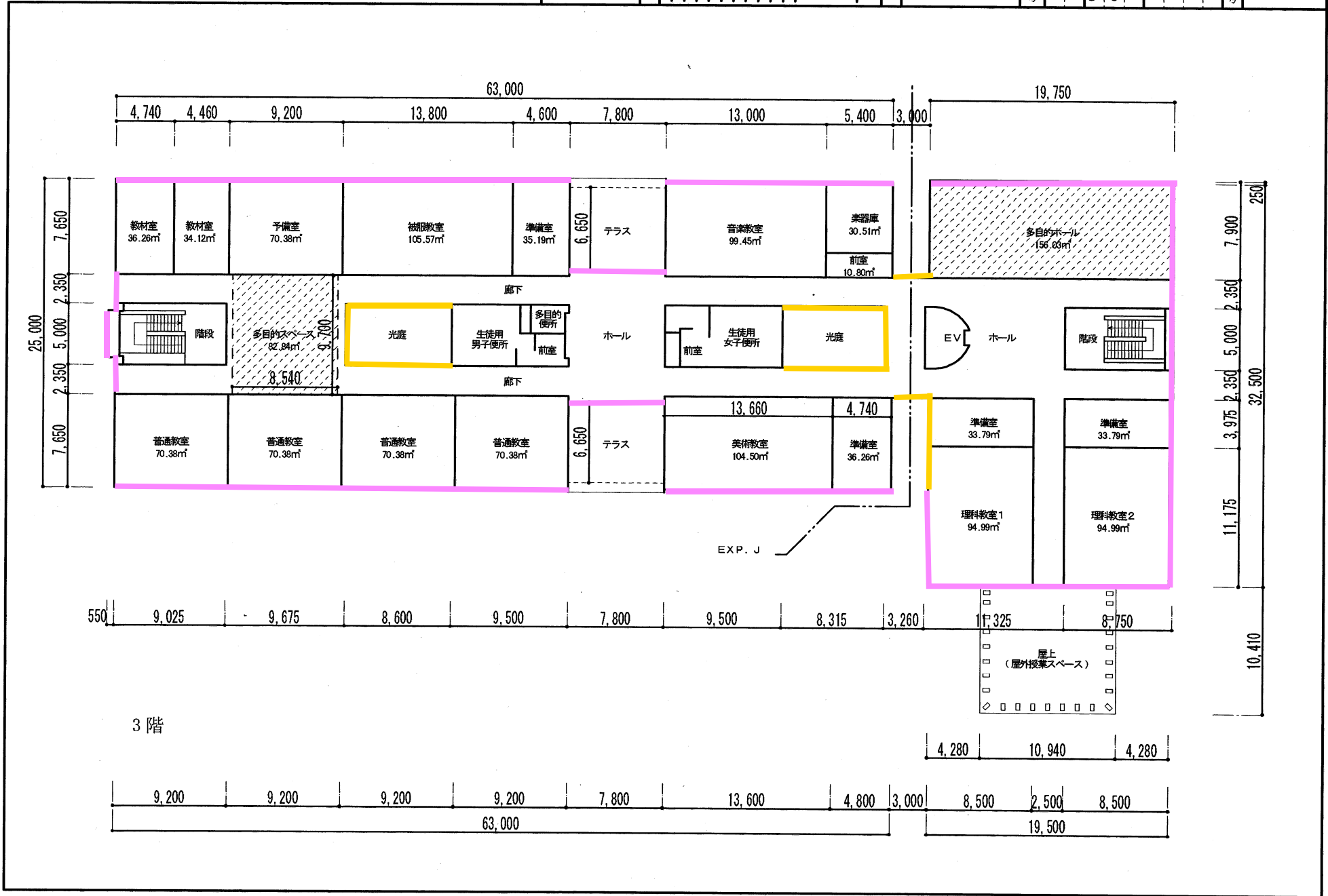


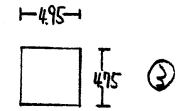
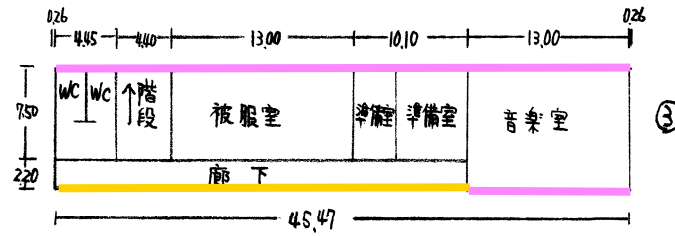
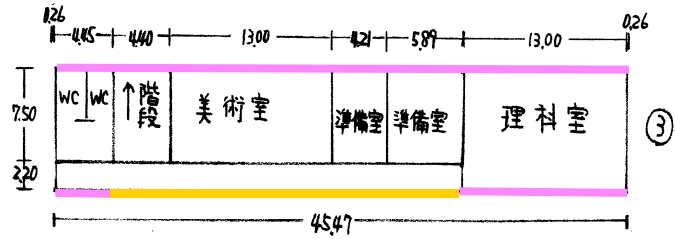
1階平面図 1/600



2階平面図 1/600

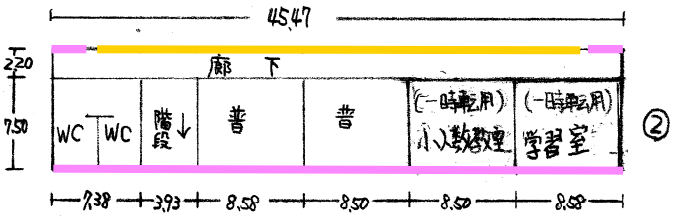
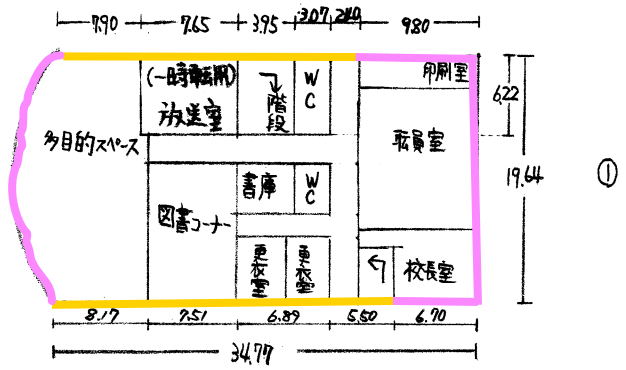




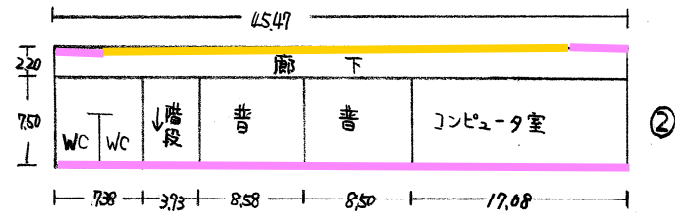


塔屋屋上平面図

— : 両面
— : 外側不可、内面可

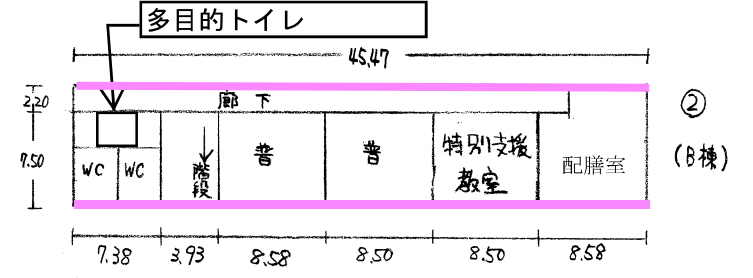
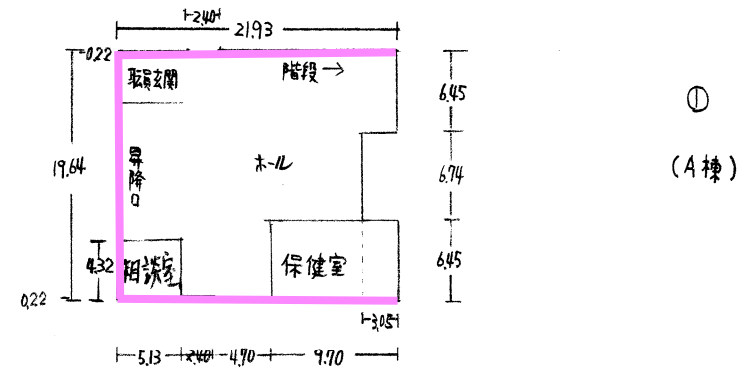
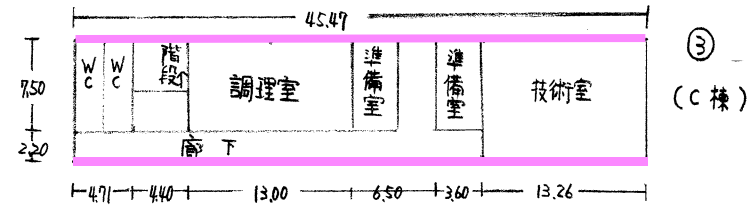
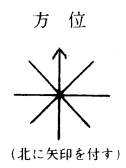
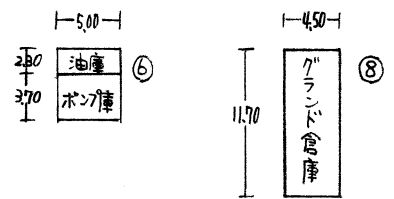
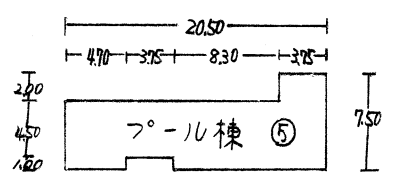
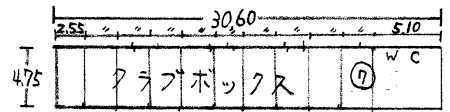
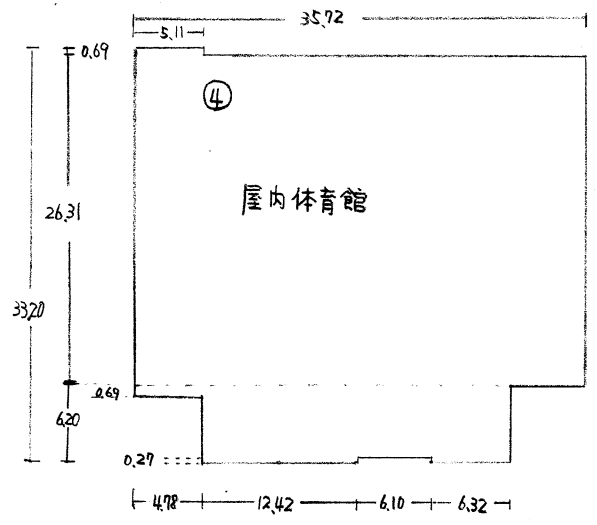


2階平面図



3階平面図

- 凡例
- 建物
- ④ 未 未とりこなし建物
 - ⑧ 危 危険建物
 - ⑨ 借 借用建物
 - ⑩ 一 一時使用建物
 - ⑪ 屋外 屋外教育環境整備事業によるもの



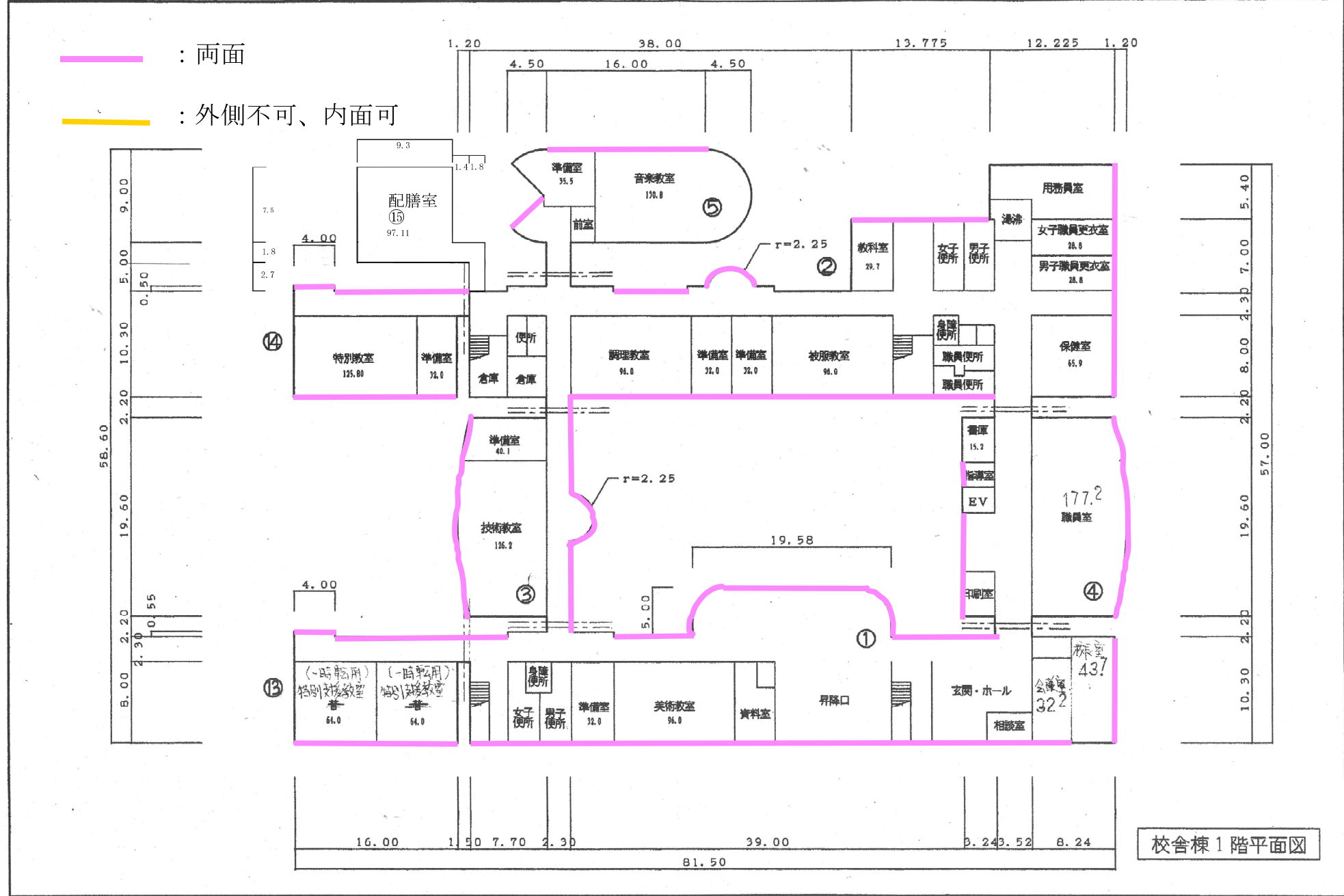
各棟1階平面図

(令和5年度)

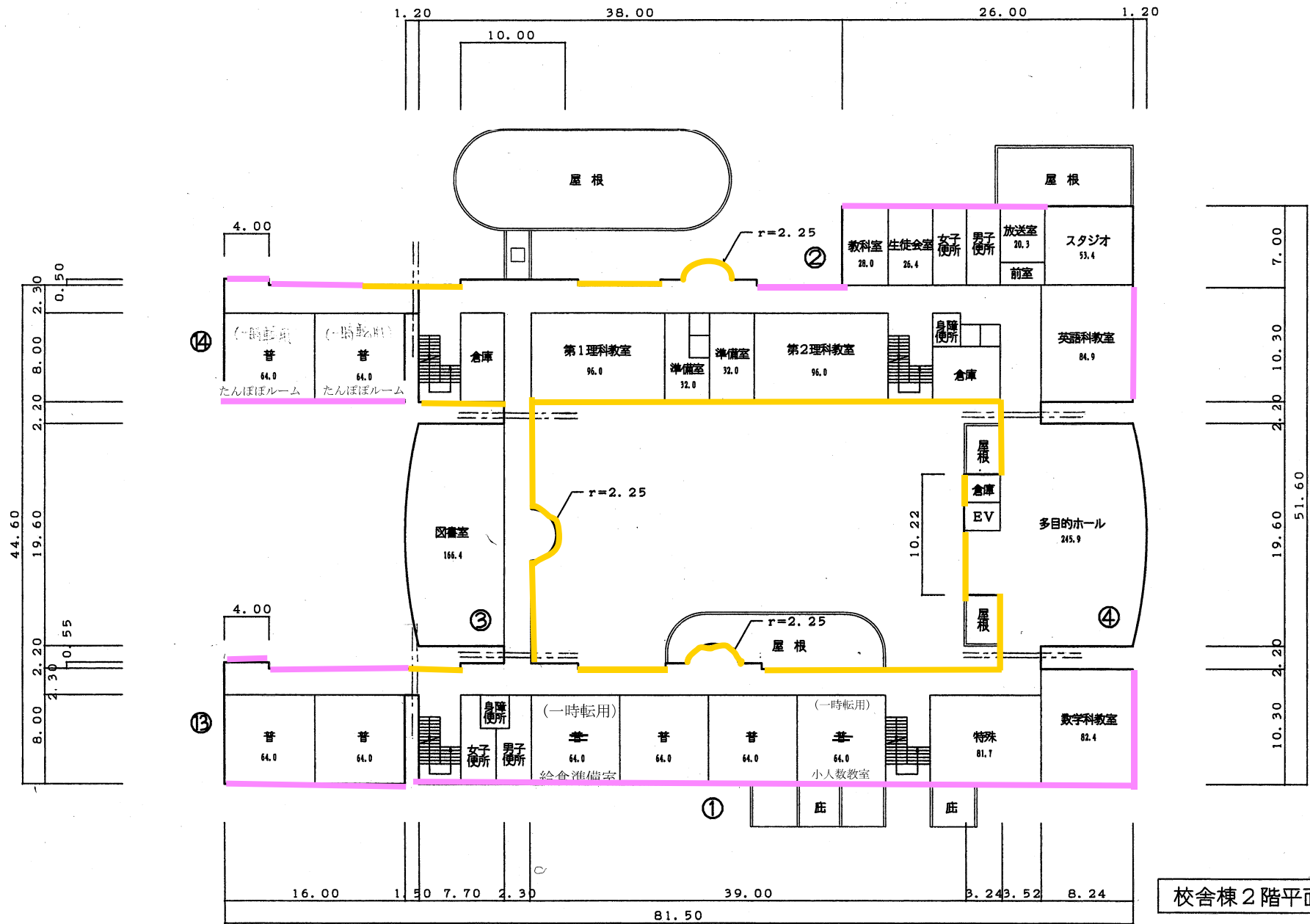
平面図	縮尺	1:500	学校名	精華西中学校	国主町	(市町村)	3 6 6	(学校)	3 8 5 8	学年	3
-----	----	-------	-----	--------	-----	-------	-------	------	---------	----	---

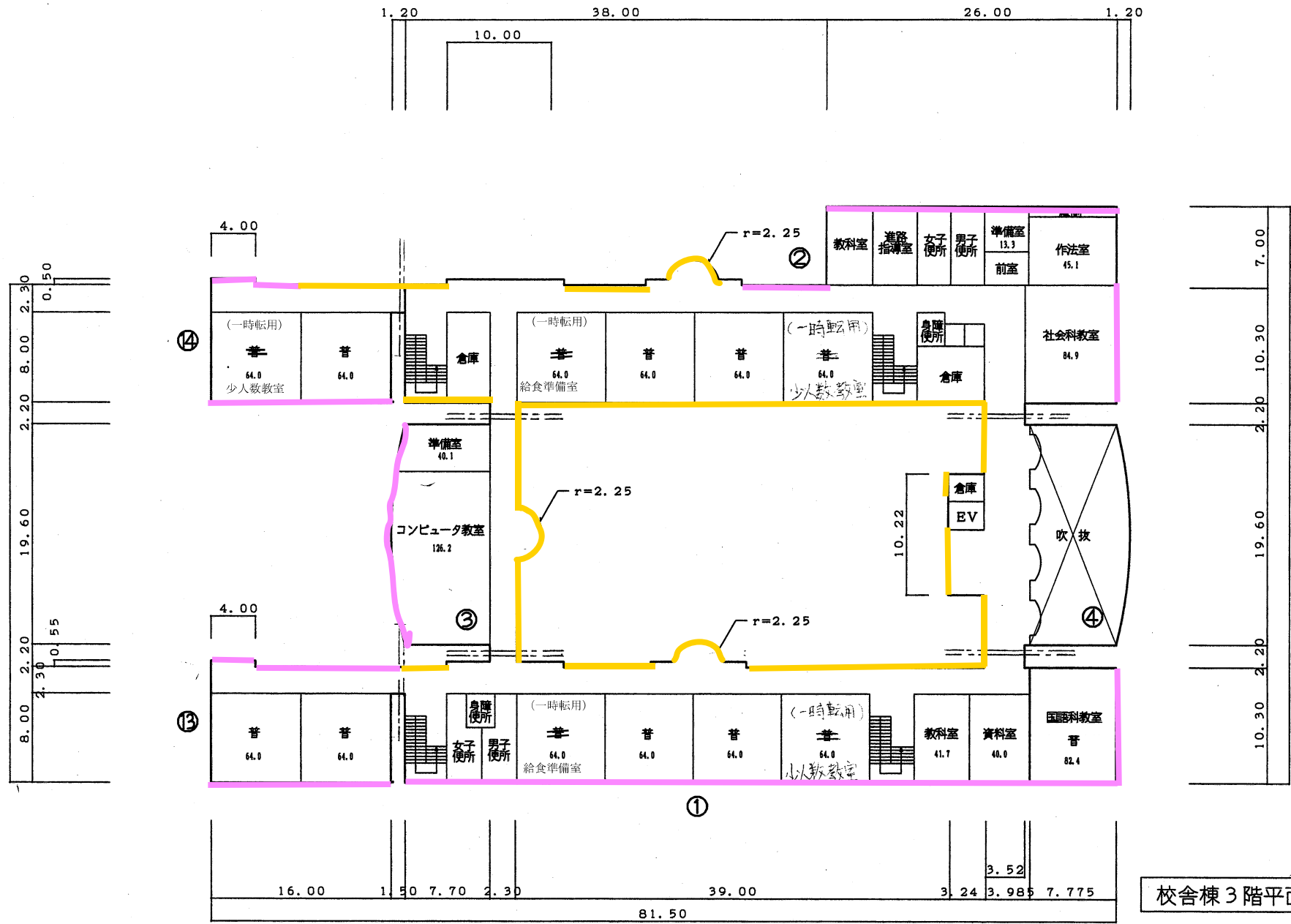
— : 両面

— : 外側不可、内面可



校舎棟1階平面図





校舎棟3階平面図