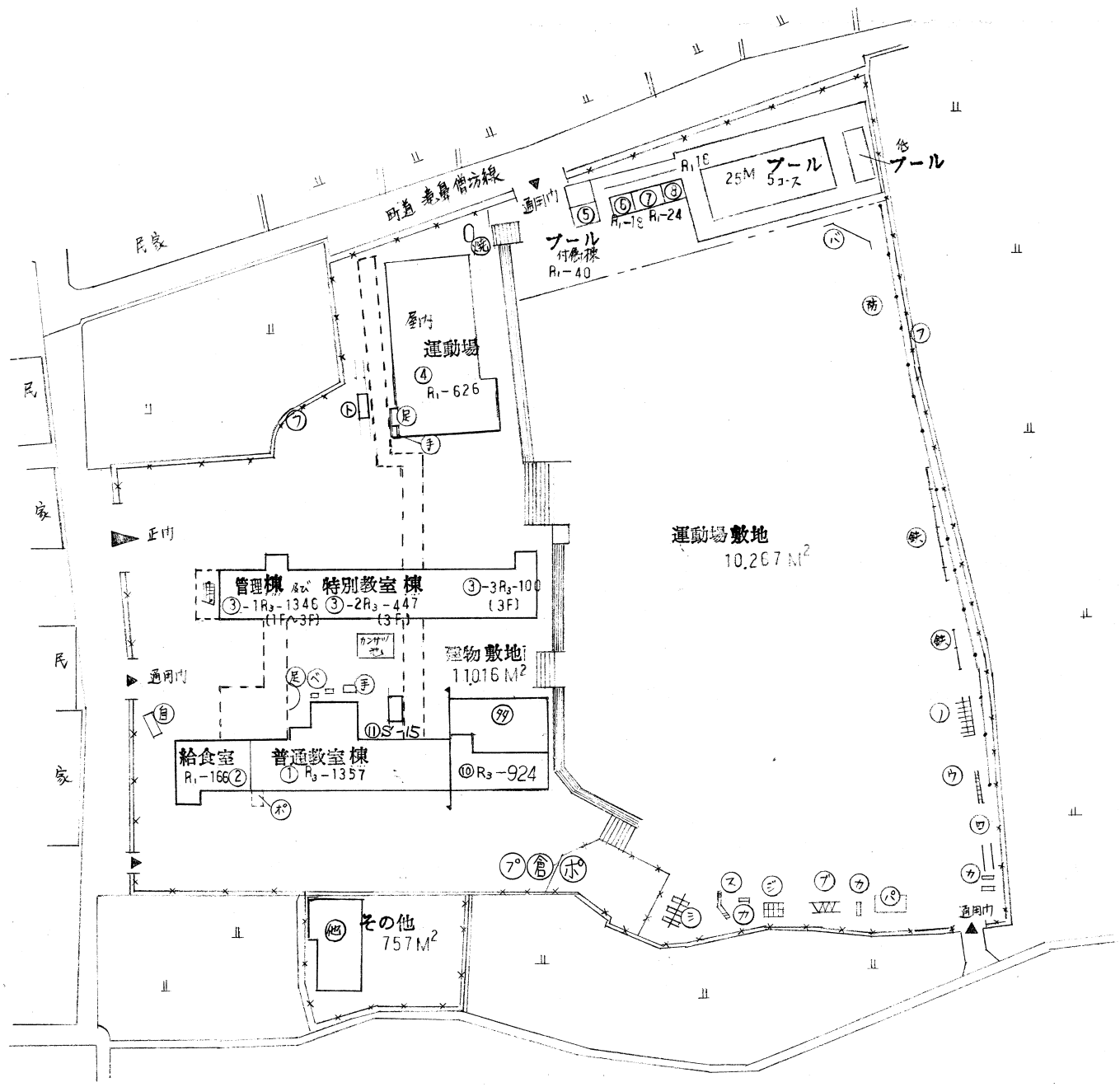
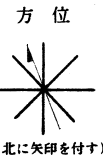


凡例

建物

- ⑥ 未とりかし建物
- ⑧ 危険建物
- ⑨ 借用建物
- ⑩ 一時使用建物
- ⑪ 屋外教育環境整備事業によるもの
- 建物以外の工作物
- ⑫ 自転車置場
- ⑬ 倉庫
- ⑭ プロパン庫
- ⑮ ポンプ庫
- ⑯ 手洗場
- ⑰ 足洗場
- ⑱ フェンス
- ⑲ バルコニー
- ⑳ 鉄棒
- ㉑ 登り棒
- ㉒ ロフト
- ㉓ ウォー
- ㉔ アラコ
- ㉕ ジンゲルジム
- ㉖ スベリ台
- ㉗ シーソー
- ㉘ パーゴラ
- ㉙ ベンチ
- ㉚ その他
- ㉛ 回転シーソー
- ㉜ 防球ネット
- ㉝ 灯油庫
- ㉞ 洗剤庫



平面図

縮尺

1/600 (B4)
10 20

学校名

精北小学校

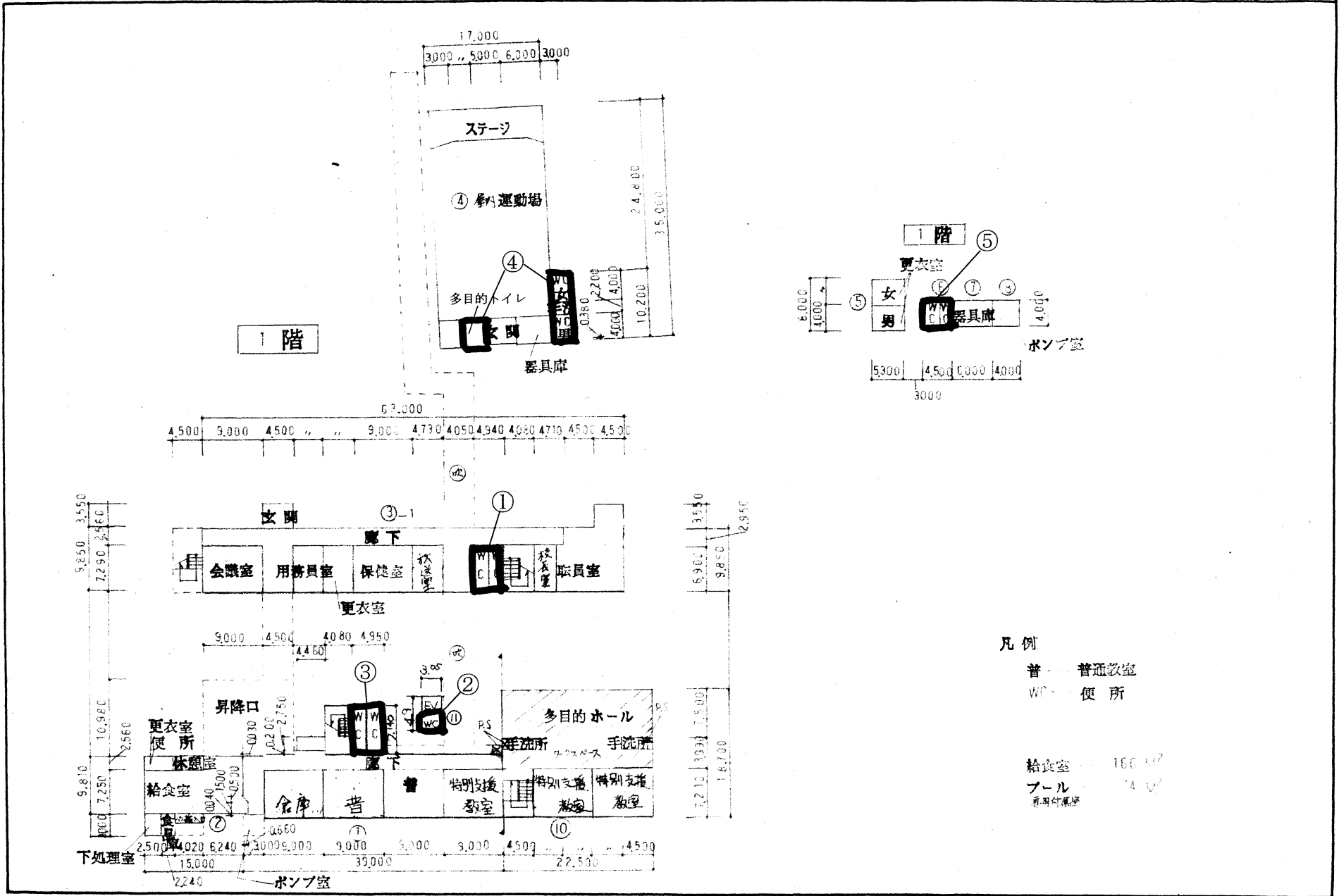
市町村

26366

校

0682

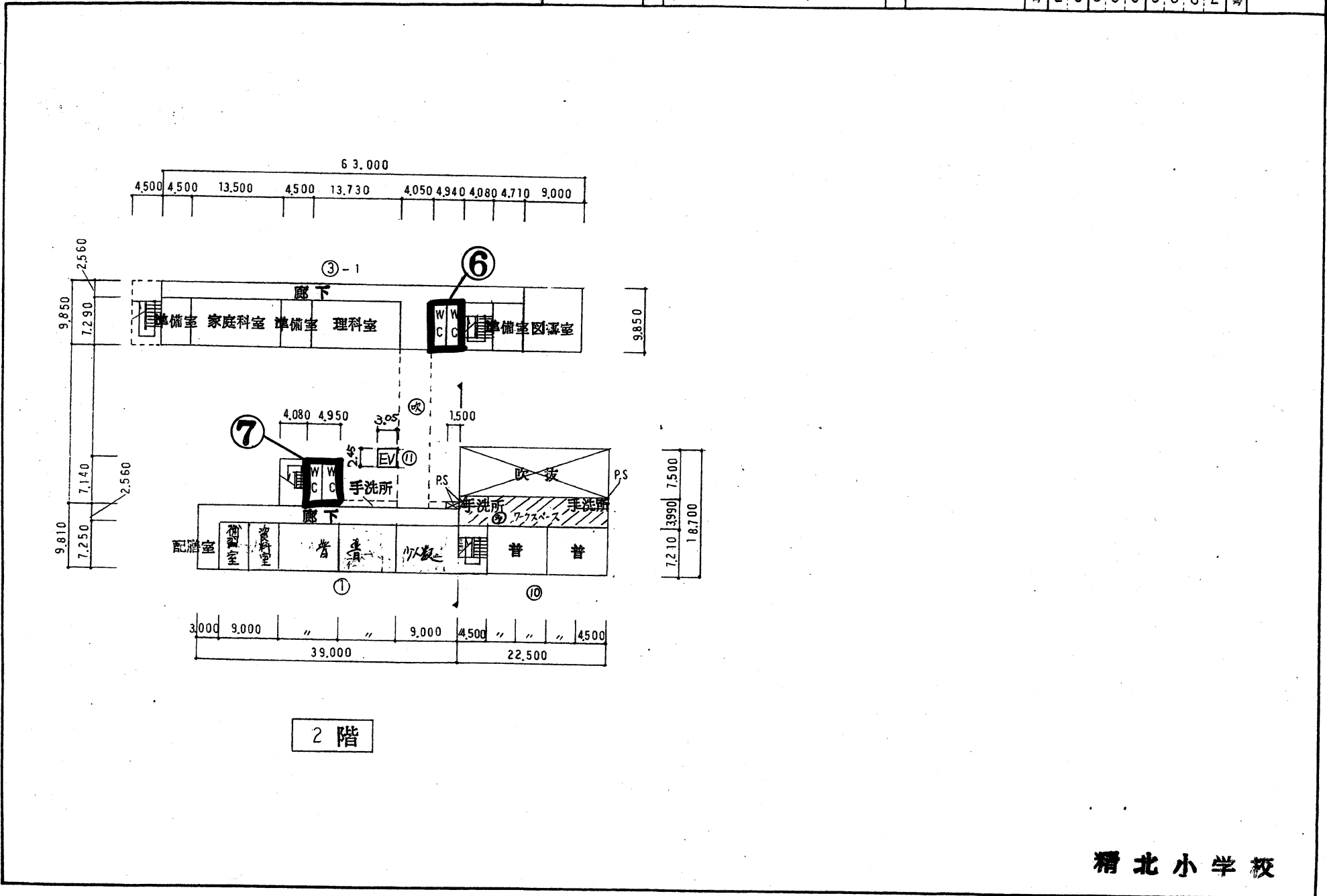
整理番号



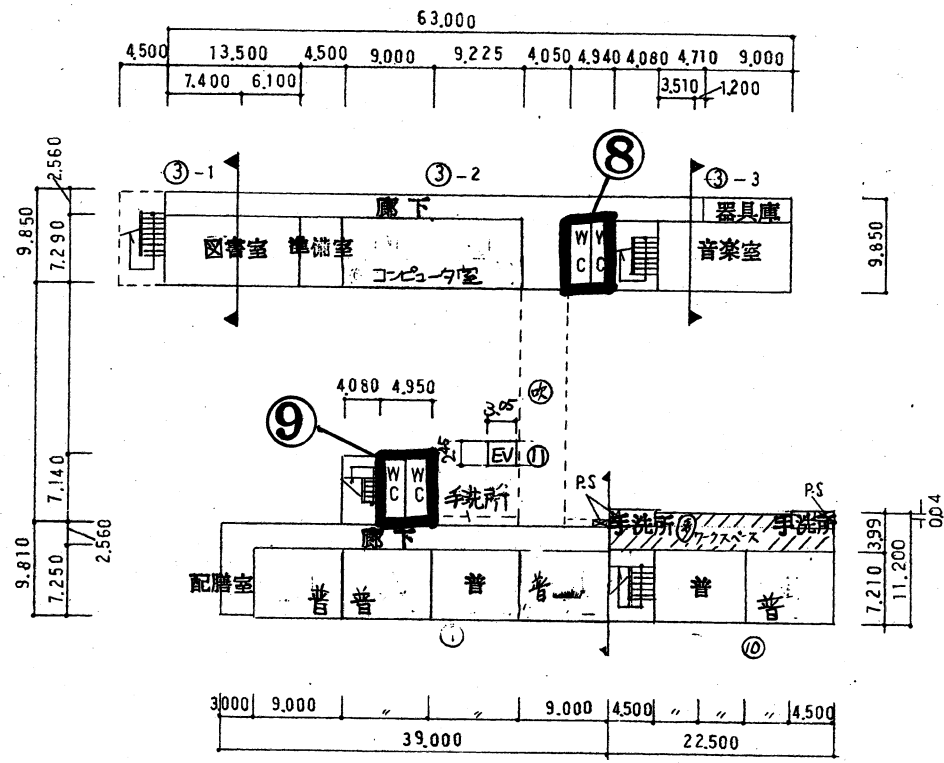
凡例

- 普通教室
- WC 便所

- 給食室 160 M²
- プール 74 M²



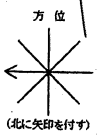
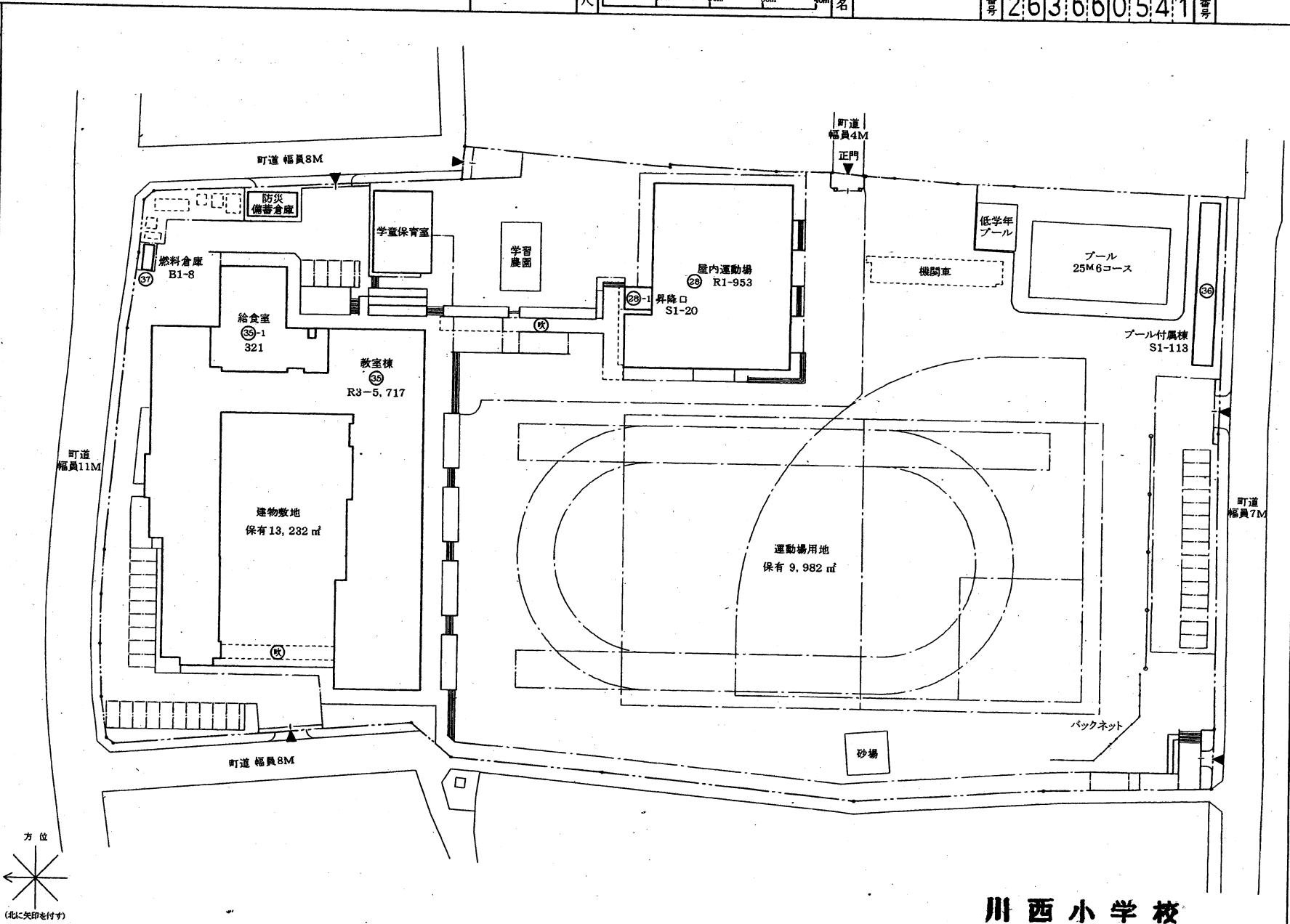
精北小学校



3階

精北小学校

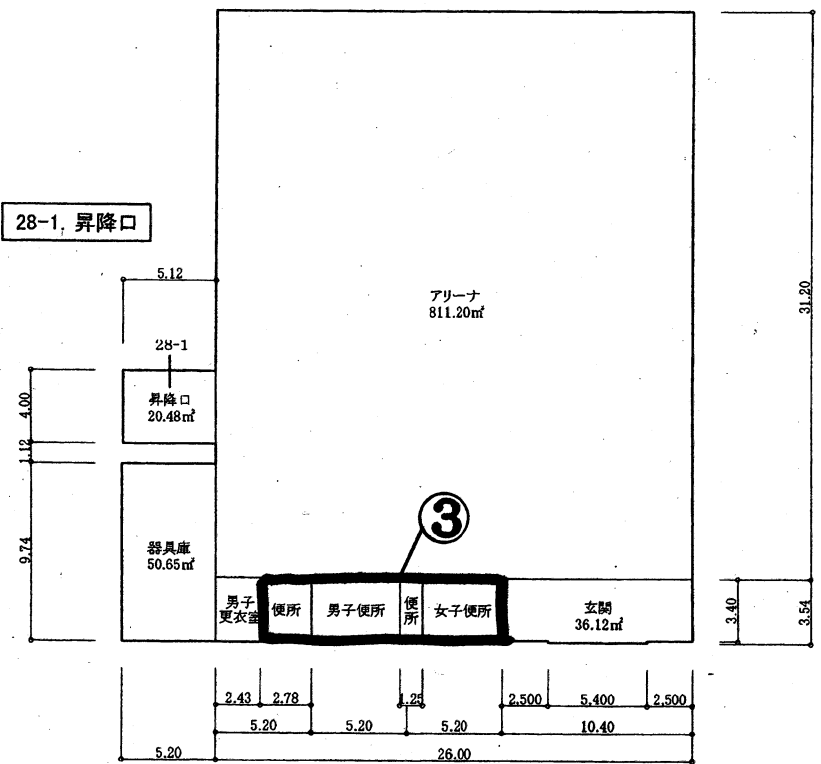
- 凡例
- ⊕ 未とりこわし建物
 - ⊗ 危険建物
 - ⊖ 借用建物
 - ⊙ 一時使用建物
 - ⊕_外 屋外教育環境整備事業によるもの



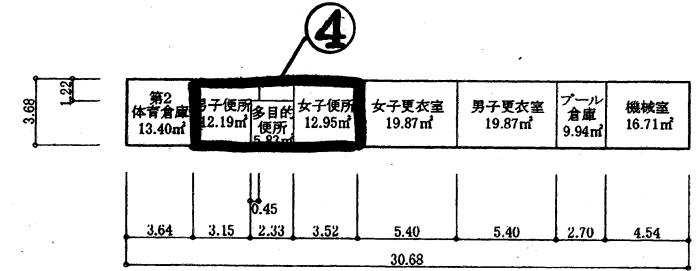
川西小学校

28. 体育館

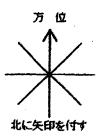
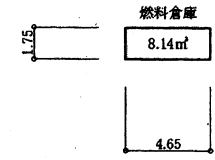
28-1. 昇降口



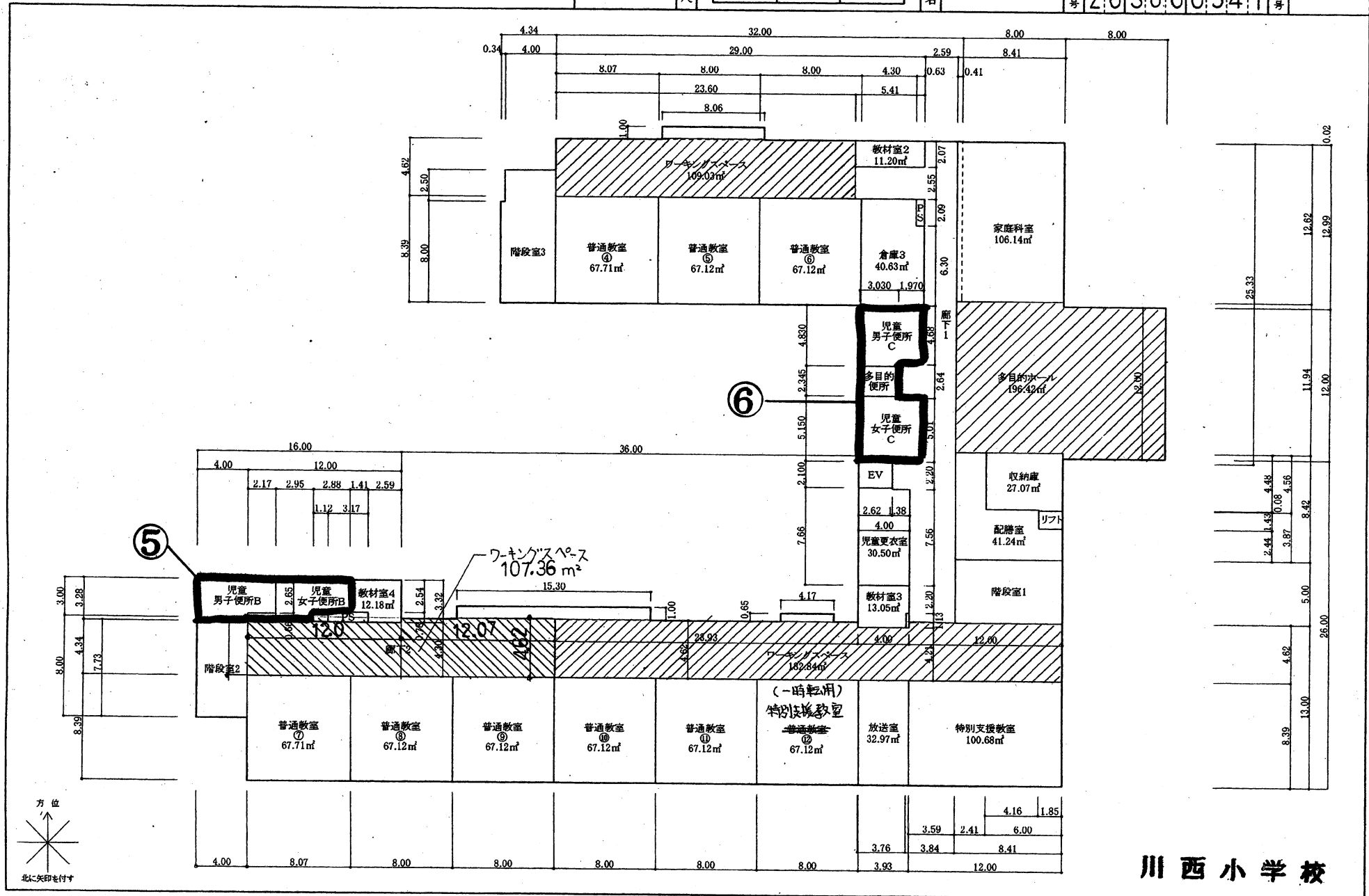
36. プール棟



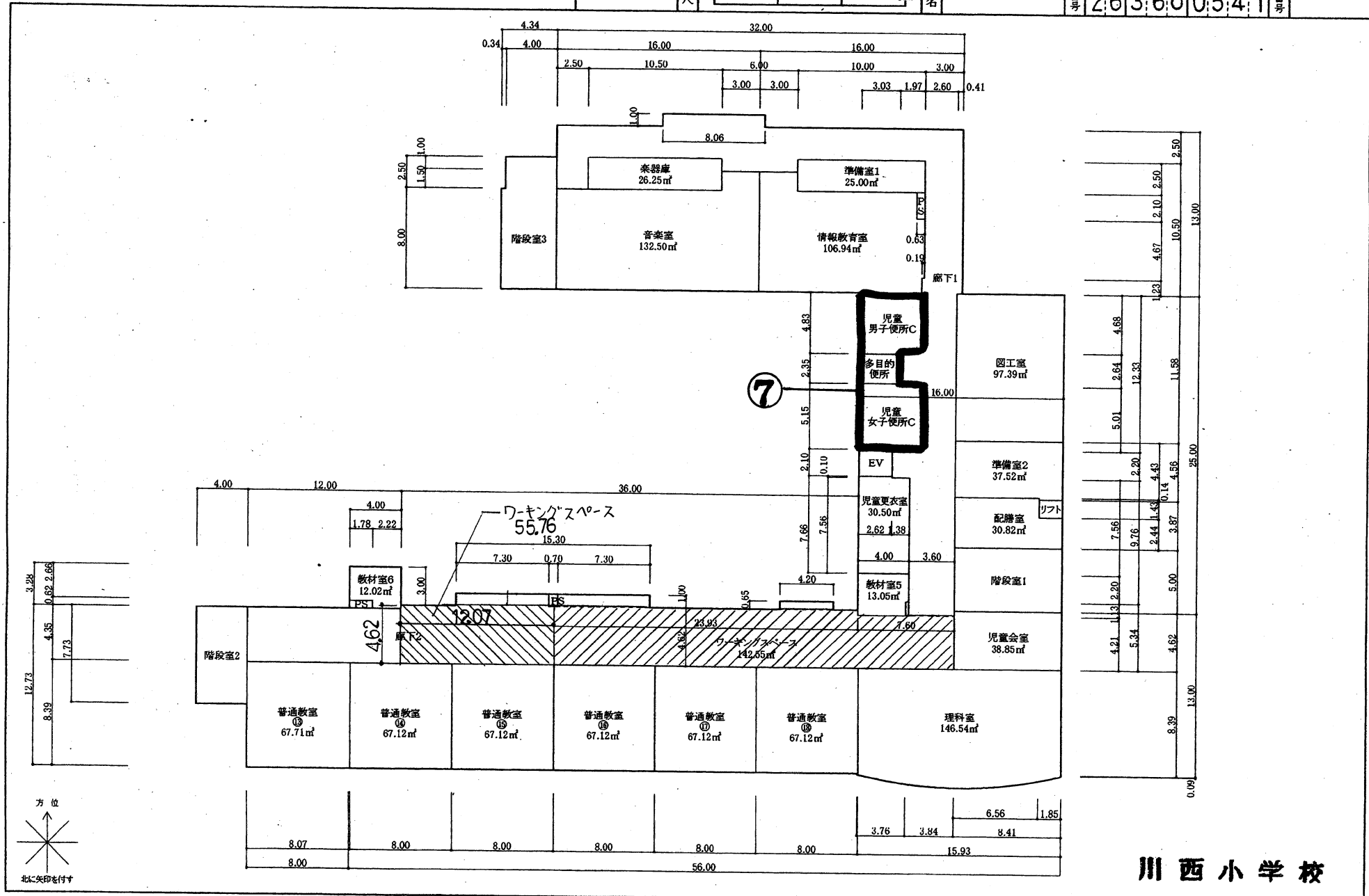
37. 燃料倉庫



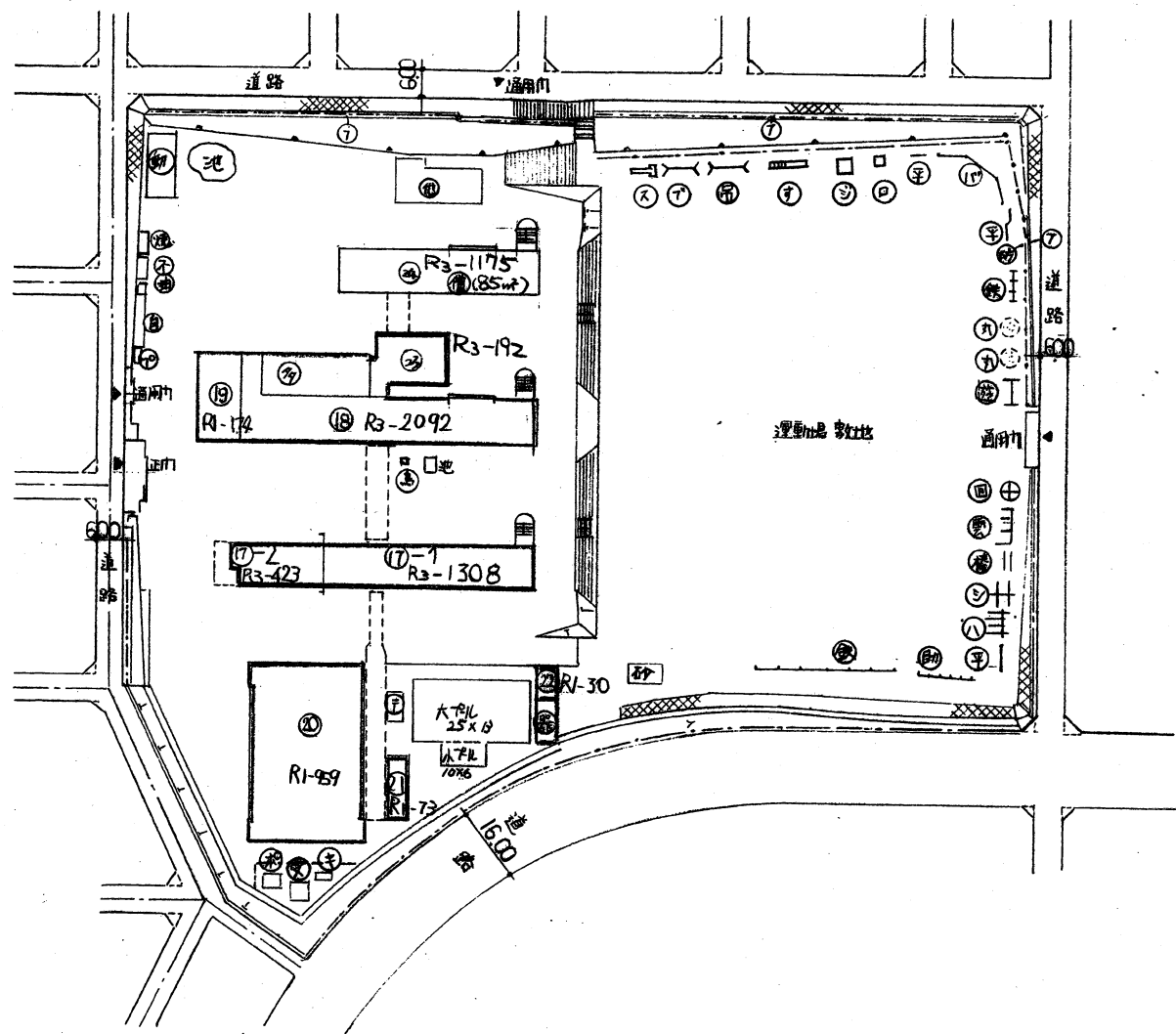
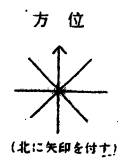
川西小学校



川西小学校

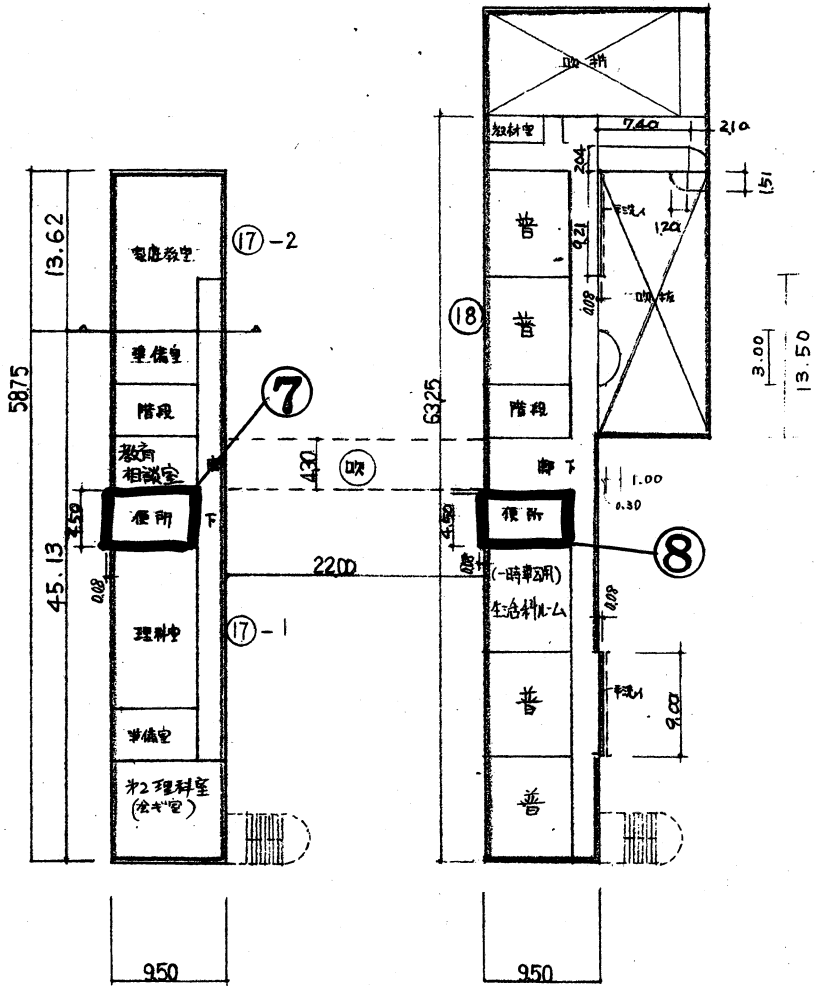
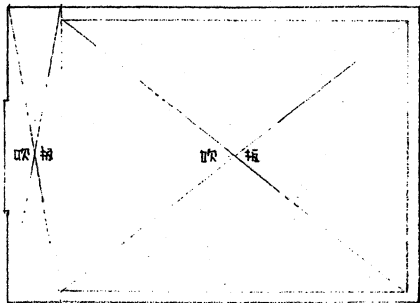


- 凡例
- 建物
- ⊗ 未とりこなし建物
 - ⊙ 危険建物
 - ⊖ 借用建物
 - ⊙ 一時使用建物
 - ⊙ 屋外教育環境整備事業によるもの
 - ⊙ 建築物以外の工作物
 - ⊙ プロパン庫
 - ⊙ 自転車置場
 - ⊙ 油庫
 - ⊙ 不燃物置場
 - ⊙ 冷却炉
 - ⊙ ポンプ室
 - ⊙ 変水槽
 - ⊙ キュビクル
 - ⊙ 器具庫
 - ⊙ 防球ネット
 - ⊙ フェンス
 - ⊙ 鉄棒
 - ⊙ 助木面置式
 - ⊙ グランコ
 - ⊙ 回廊塔
 - ⊙ ジョングルジム
 - ⊙ スパイクマット
 - ⊙ 雲梯
 - ⊙ ハン登棒
 - ⊙ シーソー
 - ⊙ 双輪車
 - ⊙ 平衡台
 - ⊙ 吊輪
 - ⊙ 平行棒
 - ⊙ ローラー遊具
 - ⊙ 有爪ステップ
 - ⊙ 遊動木
 - ⊙ バックネット
 - ⊙ 魚小屋
 - ⊙ 千本



山田荘小学校

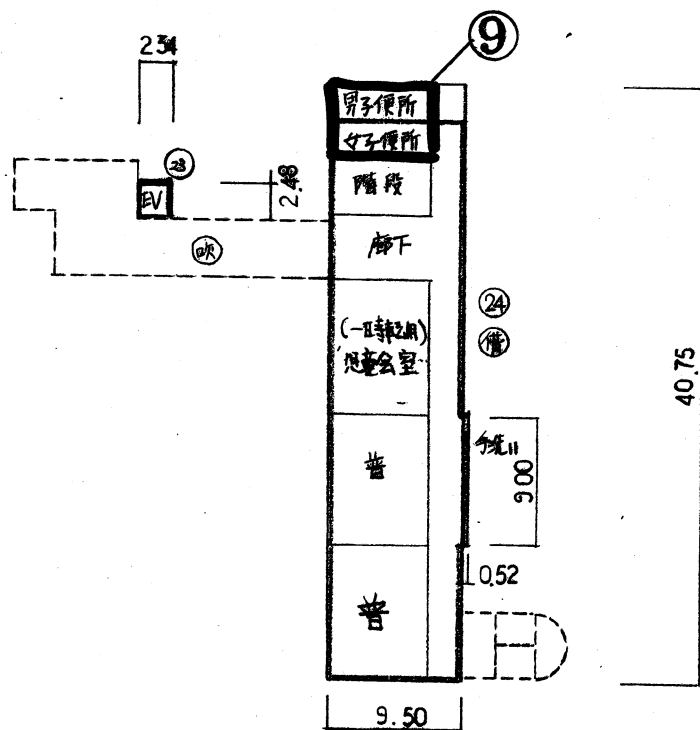
平面図	縮尺	500 (B4)	5 10 15 20 25	学校名	山田荘小. 学校	調査番号	(都道府県)	(市町村)	(学校)	整理番号
							263660	542		



2階

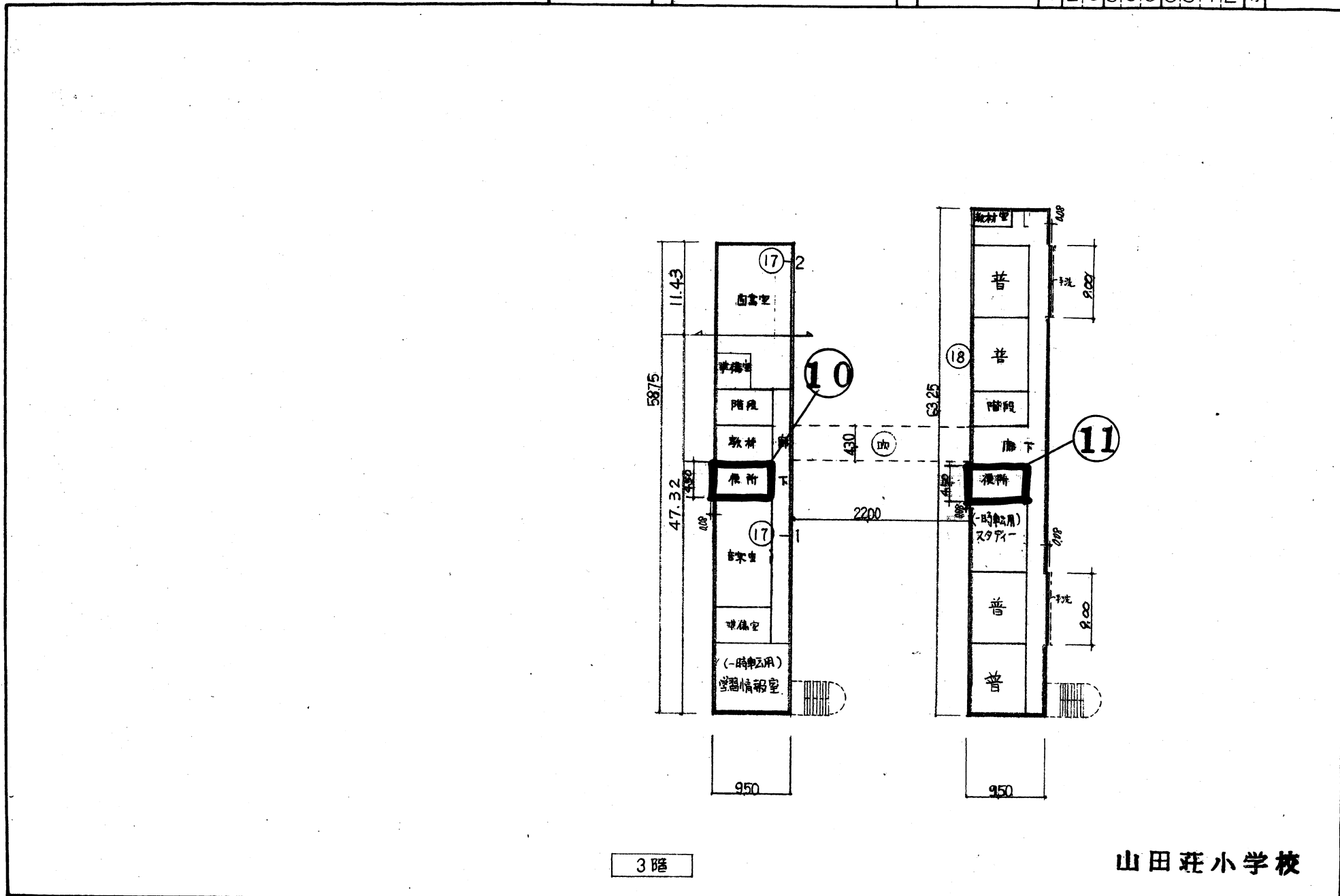
山田荘小学校

平面图	縮尺	500 5 10 15	学校名	山田荘小学校			調査年度	(年度別)	(市町村)	(学校)	整理番号
				2	6	3		6	6	0	



山田荘小学校
2階平面図

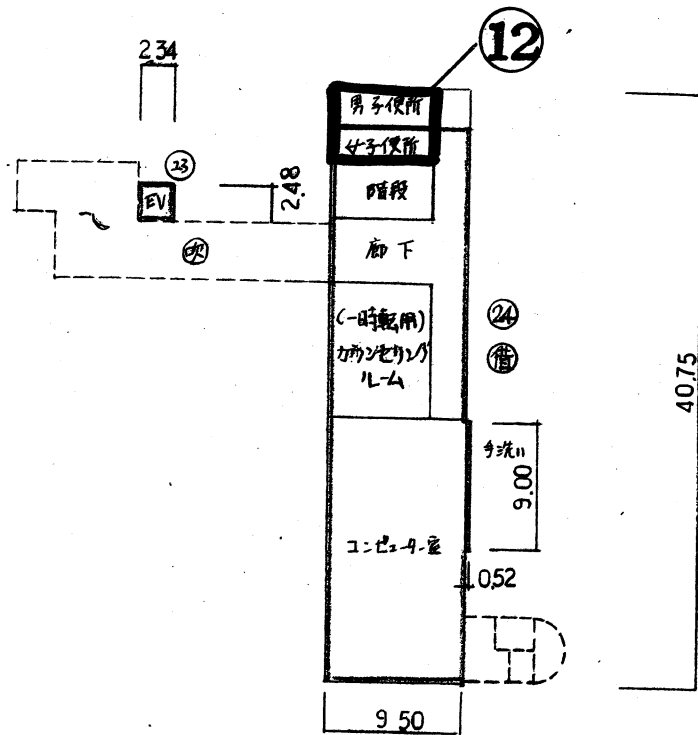
平面図	縮尺	1/500 (B4)	学校名	山田荘小学校	調査番号	(都道府県)	(市町村)	(学校)	整理番号
					26366	0542			



3階

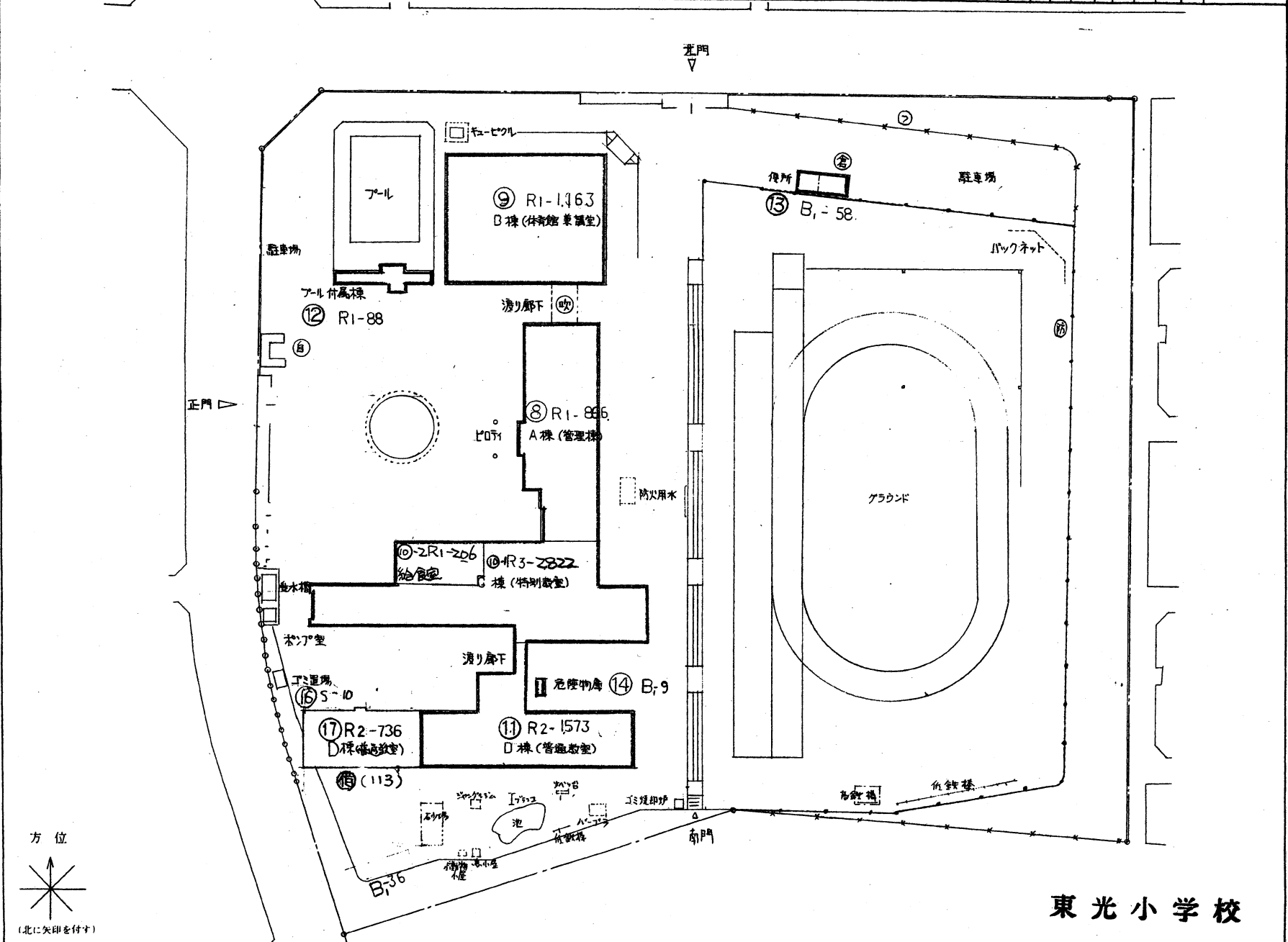
山田荘小学校

平面图	縮尺	500 5 10 15	学校名	山田荘小学校			調査番号	[地区番号]	[市町村]	[学校]	整理番号
				2	6	3					

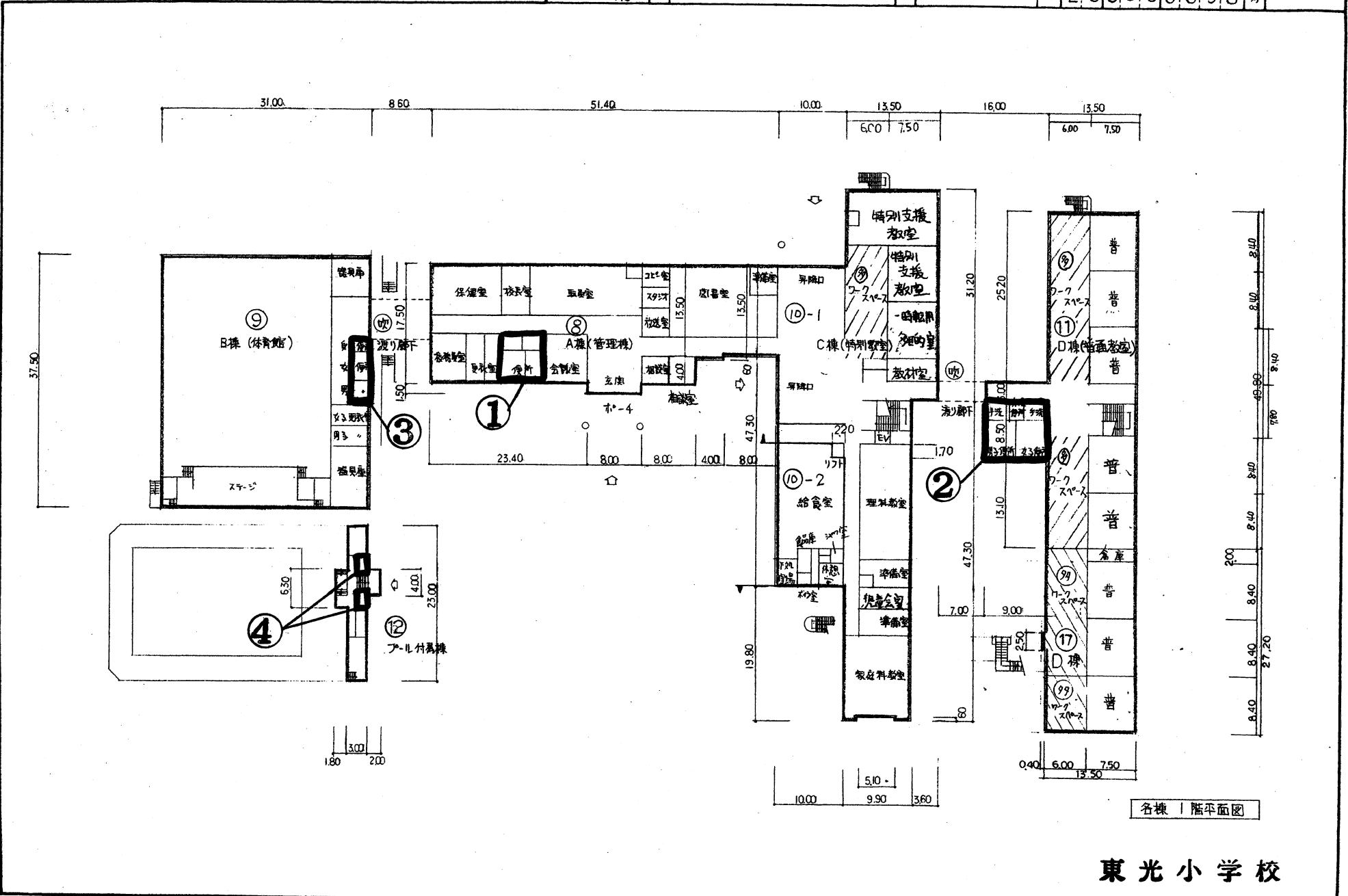


山田荘小学校
3階平面図

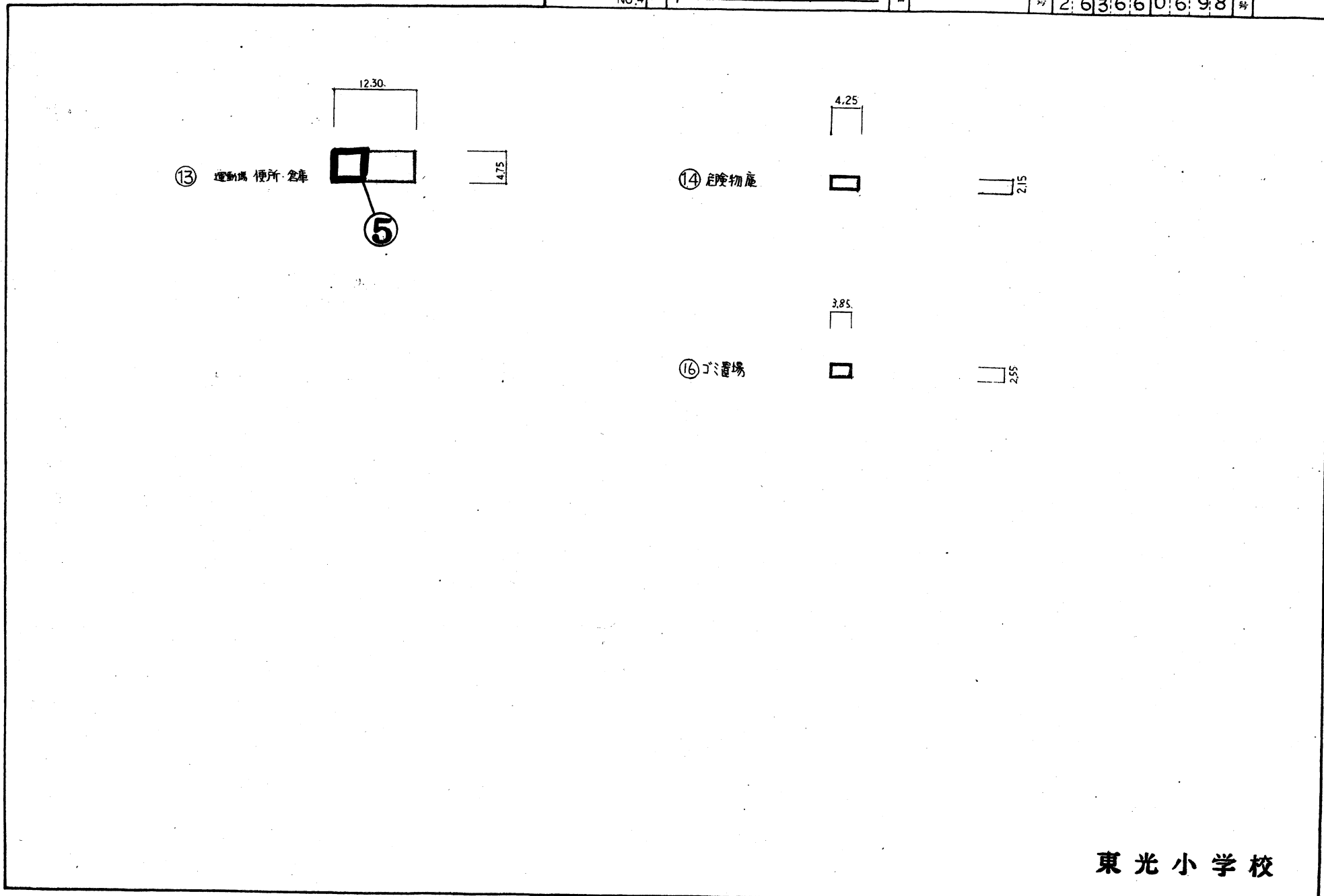
- 凡例
- 建築物
- ⊕ 未 未とりこわし建物
 - ⊖ 危 危険建物
 - ⊙ 借 借用建物
 - ⊗ 時 一時使用建物
- 建物以外の工作物
- ⊕ 自 自転車置場
 - ⊖ 倉 倉庫
 - ⊙ 吹 吹き抜けの渡廊下
 - ⊗ 温 温室
 - ⊕ 撲 相撲場
 - ⊖ 簡 簡易な小規模構造物
 - ⊙ フェンス
 - ⊗ 防球ネット
- 方位
- (北に矢印を付す)



平面図 NO.1	縮尺 0 10 20 m	1/600 (B4)	学校名 東光小学校	調査番号	(郡市町)	(市町村)	(学校)	整理番号
				26	366	0698		

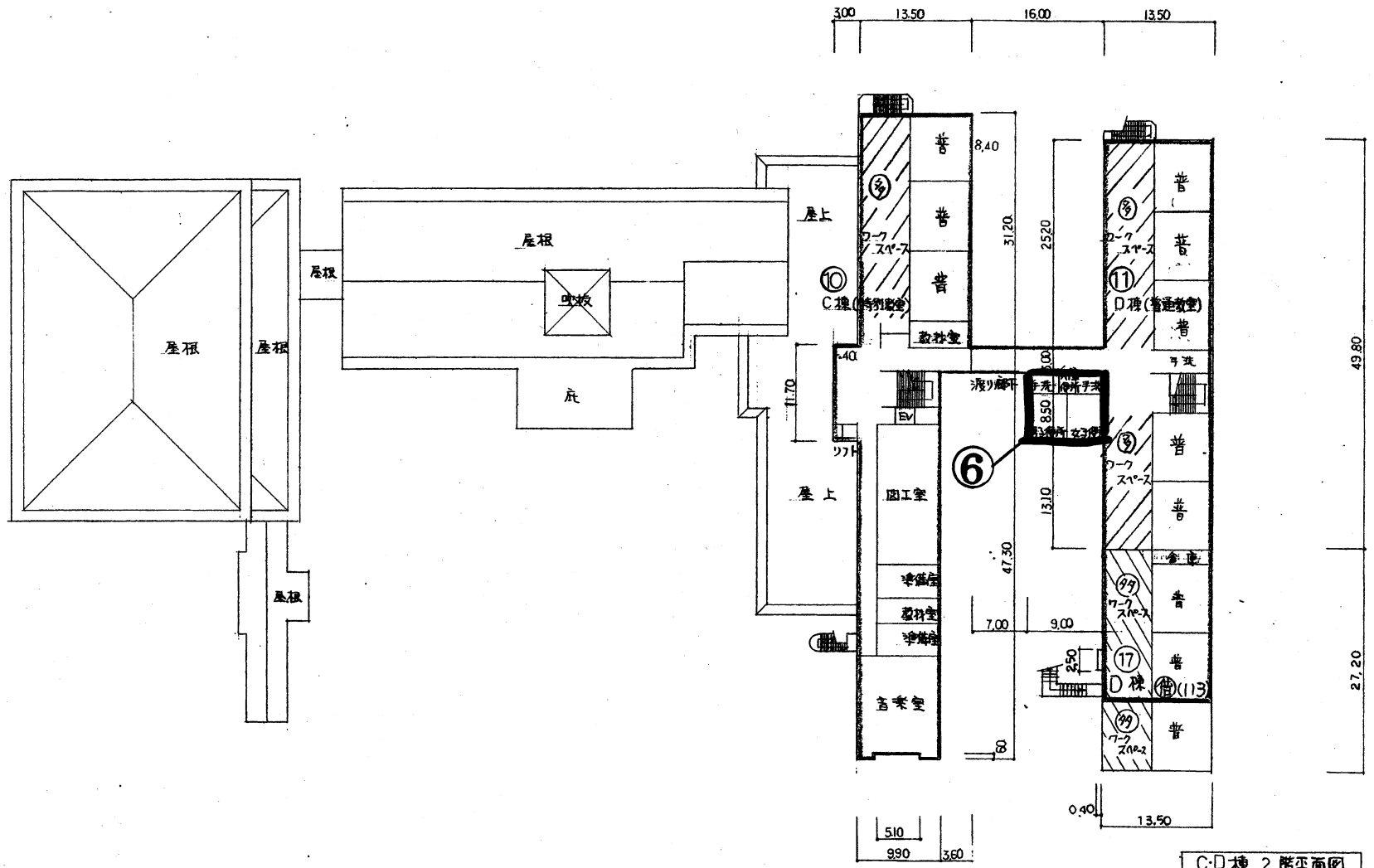


東光小学校



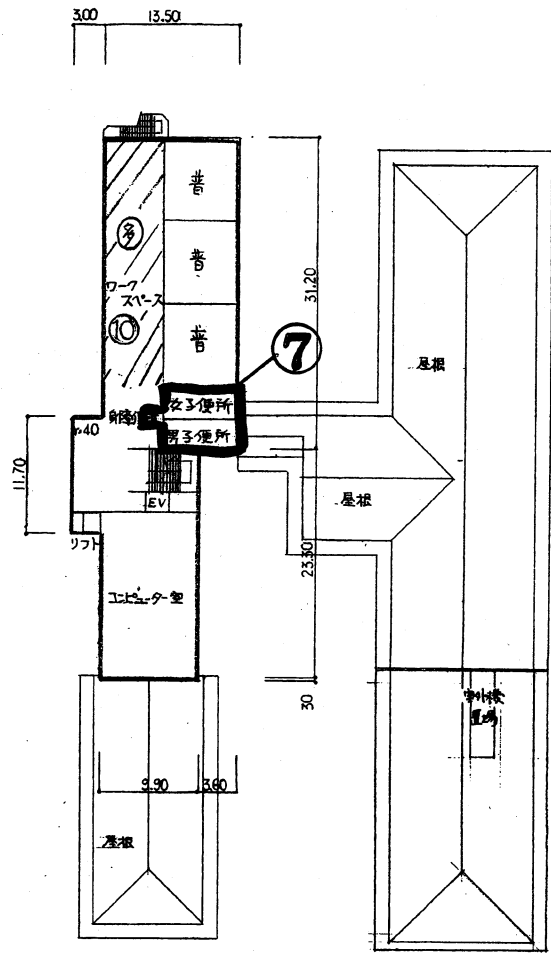
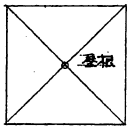
東光小学校

平面図 NO.2	縮尺 0 10 20	600 (B4)	学校名 東光小学校	調査番号 263660698	(都道府県) 26	(市町村) 3660	(学校) 698	整理番号
-------------	---------------	----------	--------------	-------------------	--------------	---------------	-------------	------

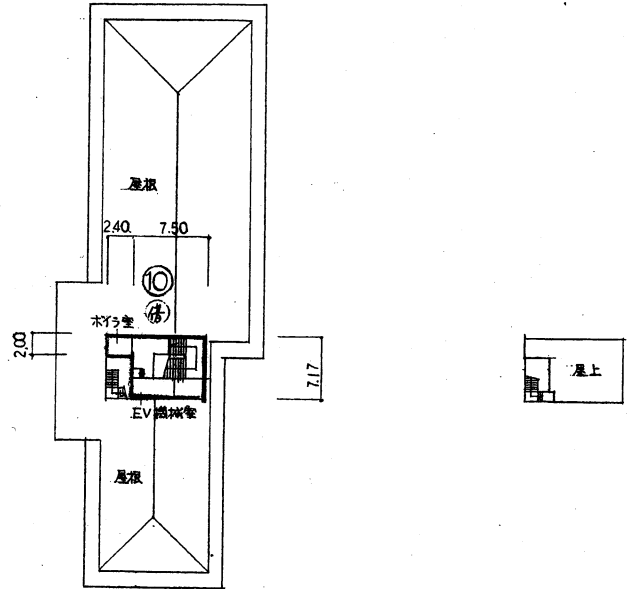


C-D棟 2階平面図

東光小学校



C棟3階平面図



PH階平面図

屋根伏図

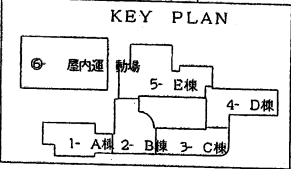
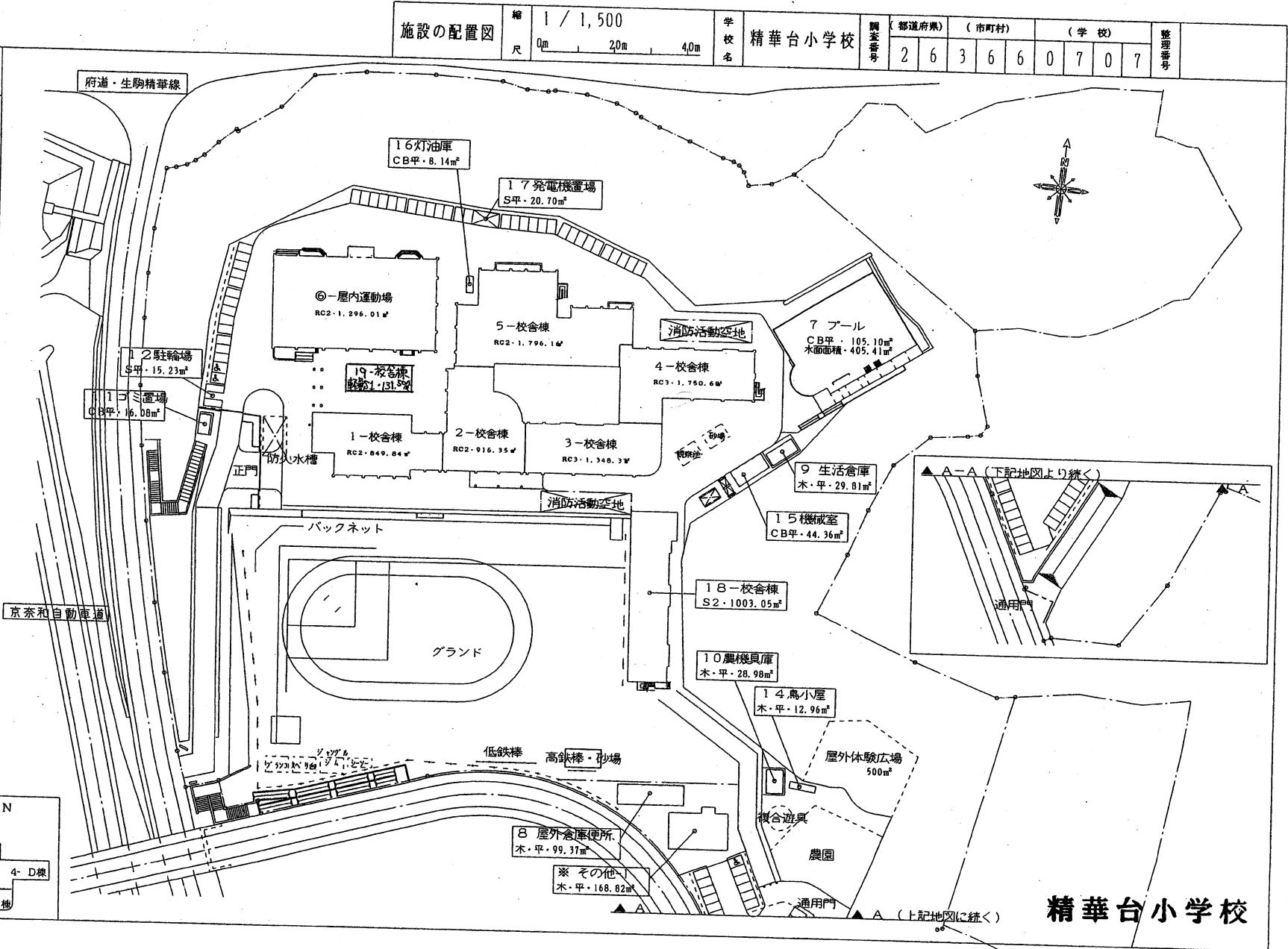
東光小学校

施設の配置図	縮尺	1 / 1,500	学校名	精華台小学校			調査番号	(都道府県)			(市町村)			(学校)			整理番号
	0m	20m		40m	2	6		3	6	6	0	7	0	7			

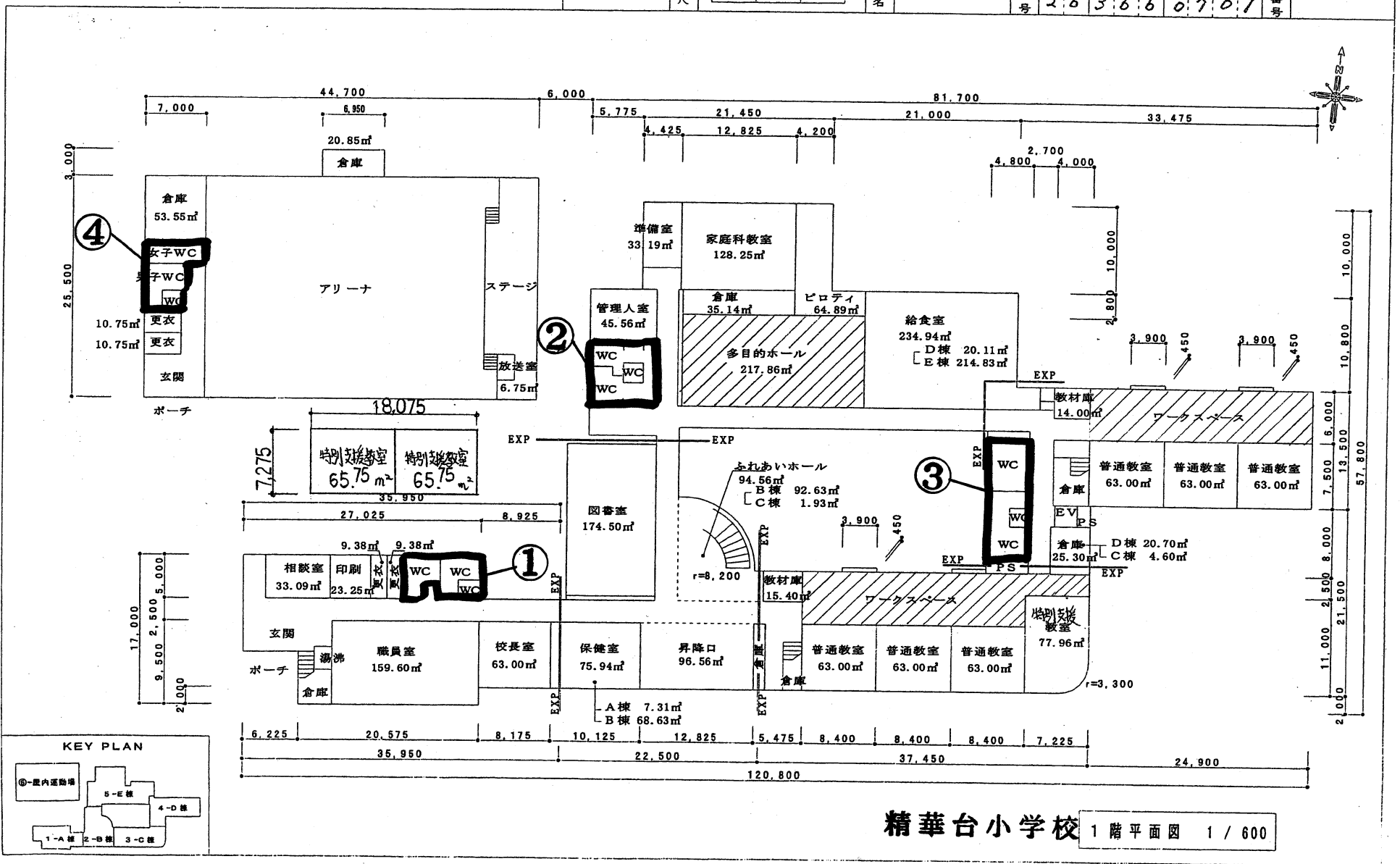
凡例

建物

- ⊖ 未とりこわし建物
- ⊕ 危険建物
- ⊙ 借用建物
- ⊖ 一時使用建物
- ⊕ 屋外教育環境整備事業によるもの

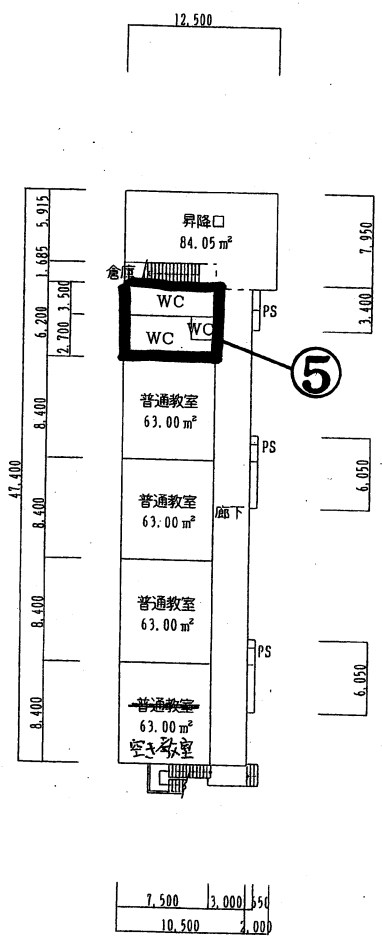


1階平面図	縮尺	1 / 600	学校名	精華台小学校	調査番号	(都道府県)	(市町村)	(学校)	整理番号
	0m	5m							

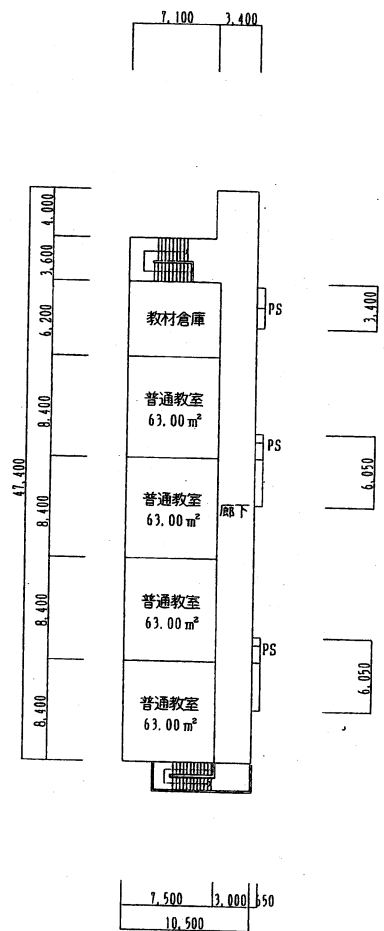


精華台小学校 1階平面図 1 / 600

平面图	縮尺	1 / 600	学校名	精華台小学校	調査番号	都道府県	(市町村)			(学校)			整理番号
	尺	0m 5m 1.0m 1.5m				2	6	3	6	6	0	7	



1階平面図 1/600

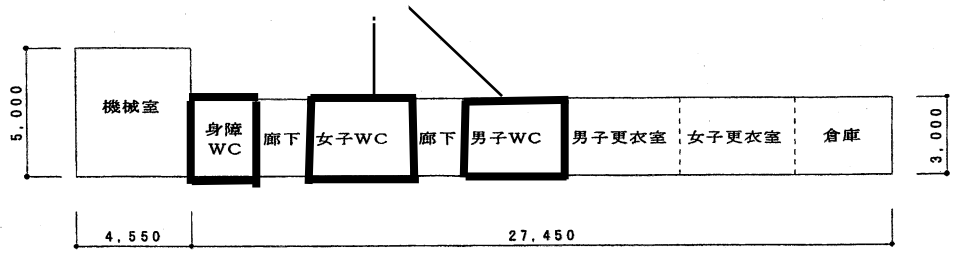


2階平面図 1/600

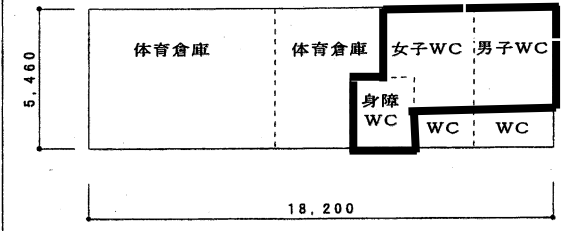
精華台小学校

付属棟平面図	縮尺	1 / 300	学校名	精華台小学校	調査番号	(都道府県)	(市町村)	(学校)	整理番号
	尺	0m 4m 8m				26	366	0707	

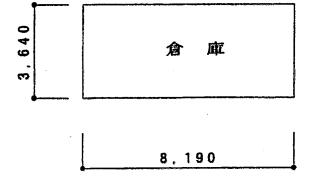
7 プール棟
C B 造平屋 ・ 105.10 m²



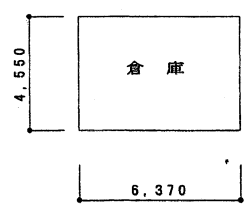
8 屋外倉庫・便所
木造平屋 ・ 99.37 m²



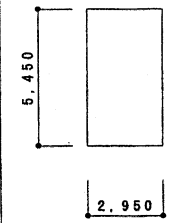
9 生活科屋外倉庫
木造平屋 ・ 29.81 m²



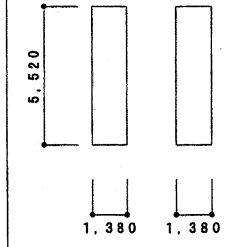
10 農機具倉庫
木造平屋 ・ 28.98 m²



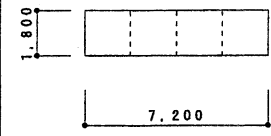
11 ゴミ置場
C B 造平屋 ・ 16.08 m²



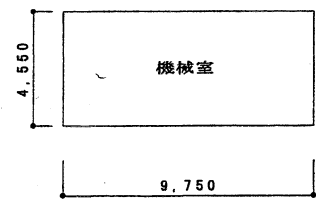
12 駐輪場
S 造平屋 ・ 15.24 m²



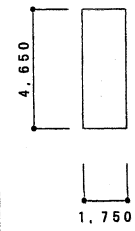
14 鳥小屋
木造平屋 ・ 12.96 m²



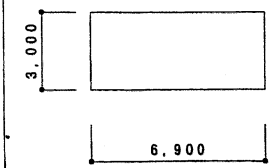
参考 15 機械室
C B 造平屋 ・ 44.36 m²



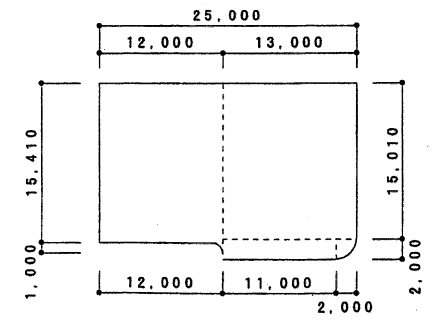
参考 16 灯油庫
C B 造平屋 ・ 8.14 m²



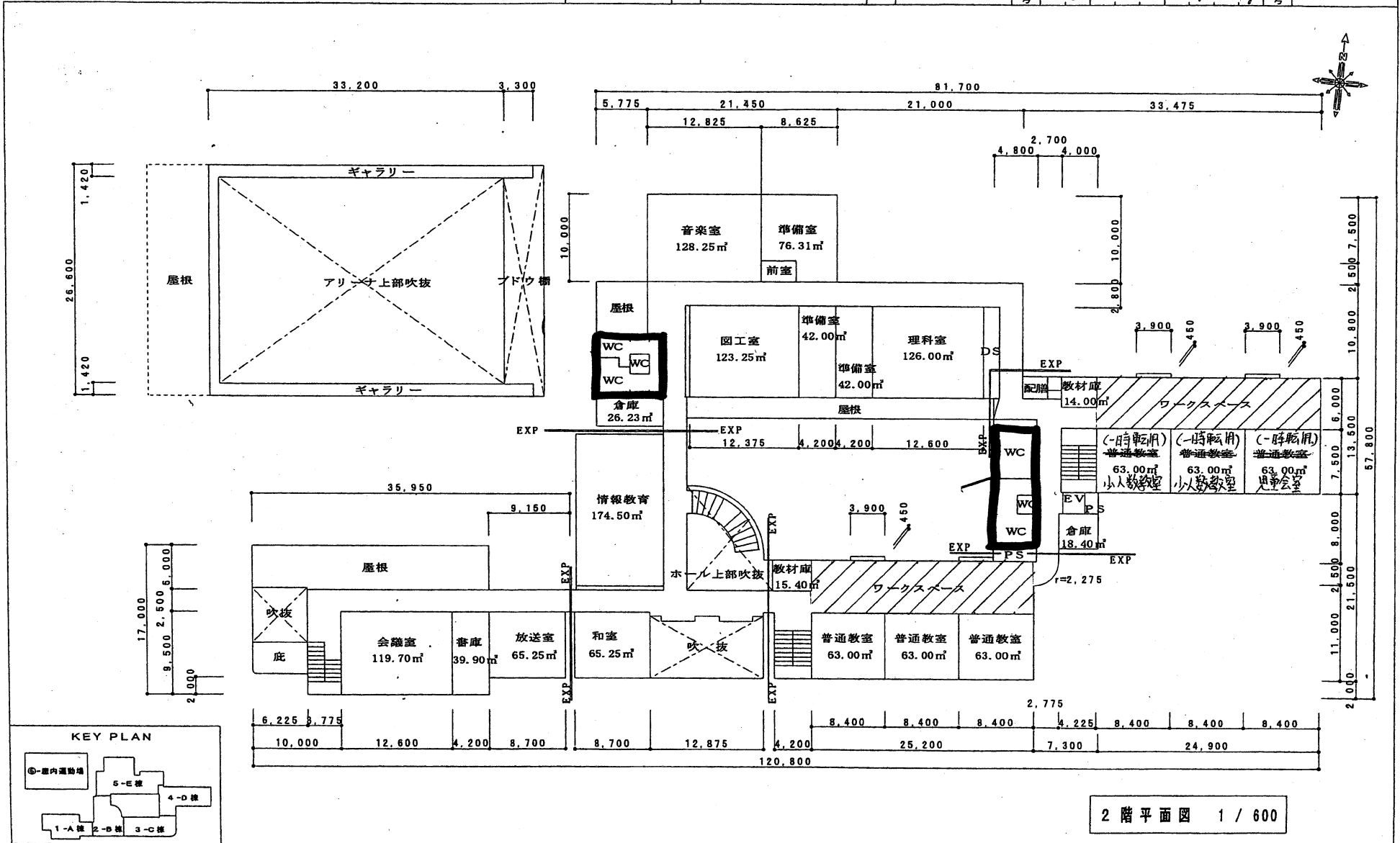
参考 17 発電機置場
S 造平屋 ・ 20.70 m²



※ プール水面積 (1:750)
FRP 製屋外 ・ 405.41 m²



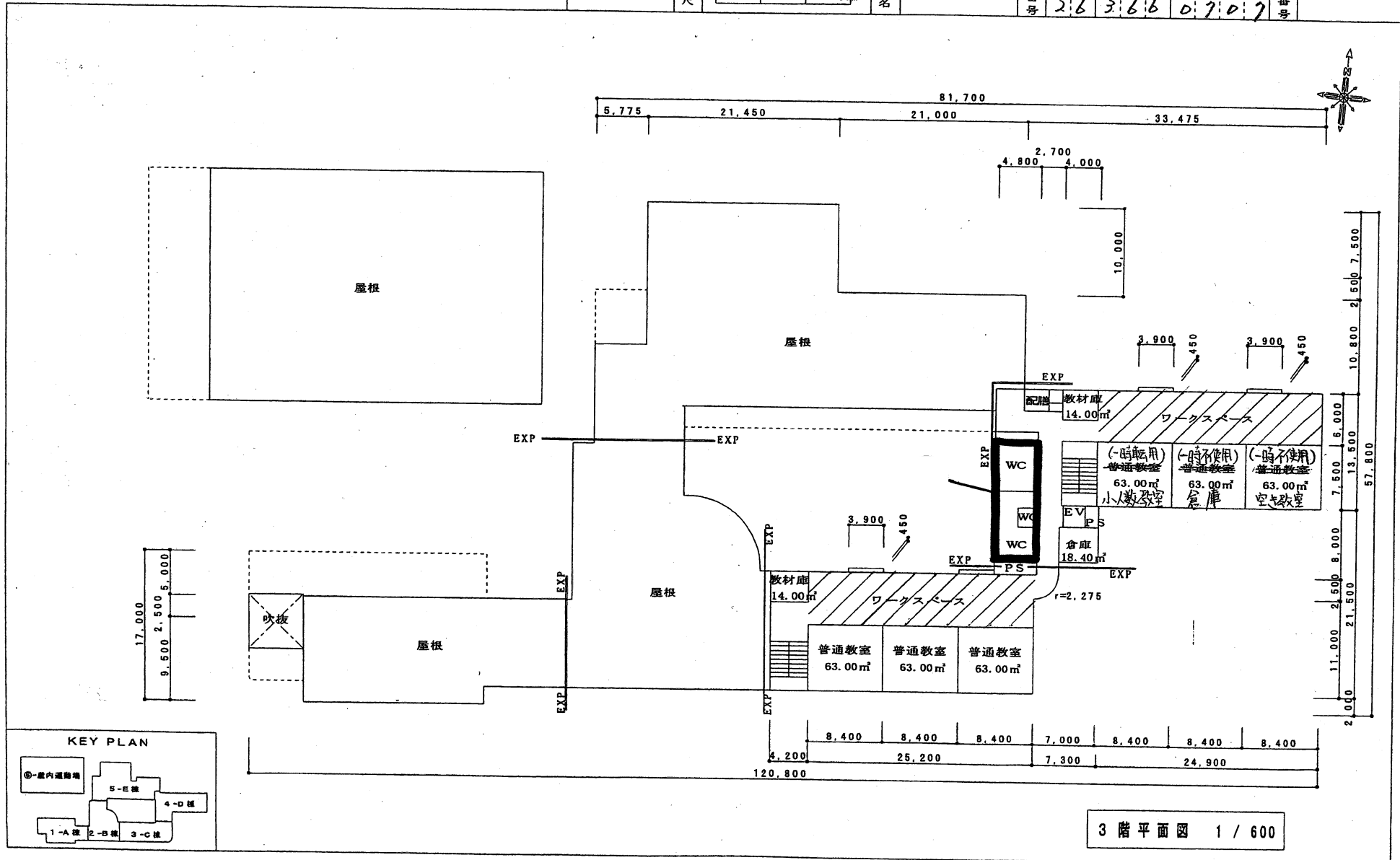
2階平面図	縮尺	1 / 600	学校名	精華台小学校	調査番号	(都道府県)	(市町村)	(学校)	整理番号
	尺	0m 5m 10m 15m				26	366	0707	



文部科学省

精華台小学校

3階平面図	縮尺	1 / 600	学校名	精華台小学校	調査番号	(都道府県)	(市町村)	(学校)	整理番号
	0m 5m 10m 15m	26				366	0707		



文部科学省

精華台小学校

施設の配置	縮尺 0 1500 50m	学校名 精華中学校	調査番号 263663814	(都道府県)	(市町村)	(学校)	整理番号
-------	------------------	--------------	-------------------	--------	-------	------	------

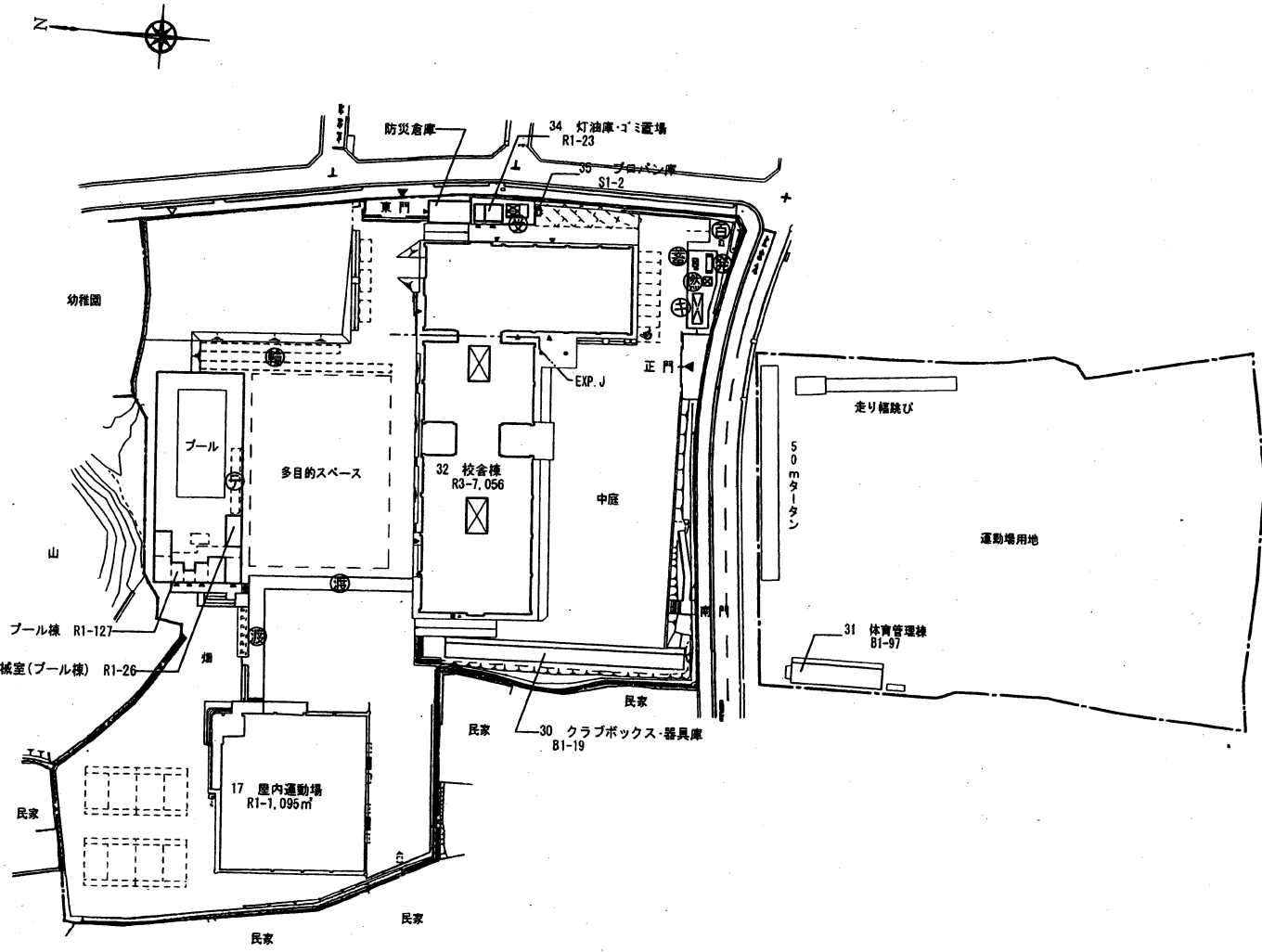
凡例

建築物

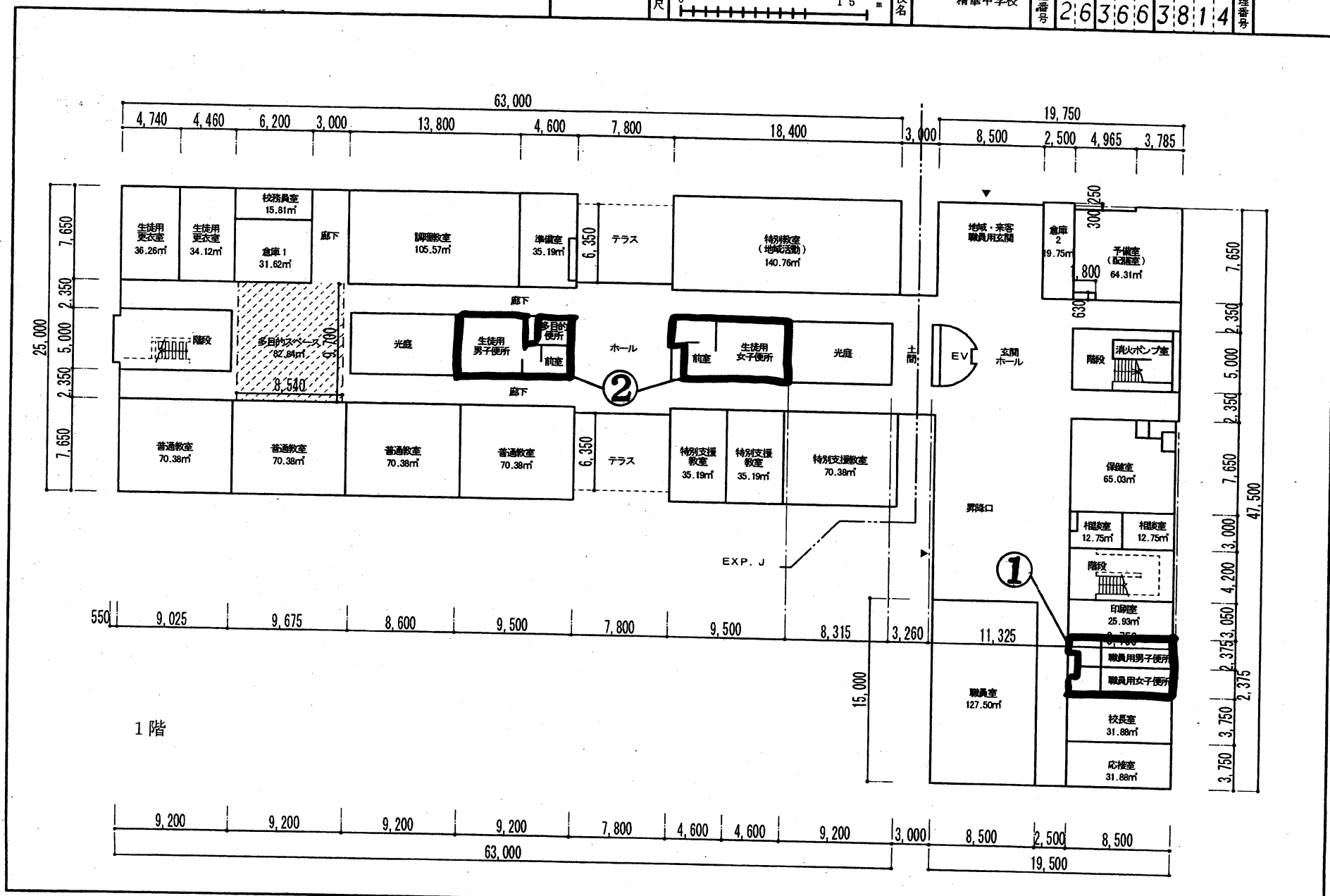
- ⊕ 未とりこわし建物
- ⊖ 危険建物
- ⊗ 借用建物
- ⊙ 一時使用建物
- ⊛ 屋外教育環境整備事業によるもの

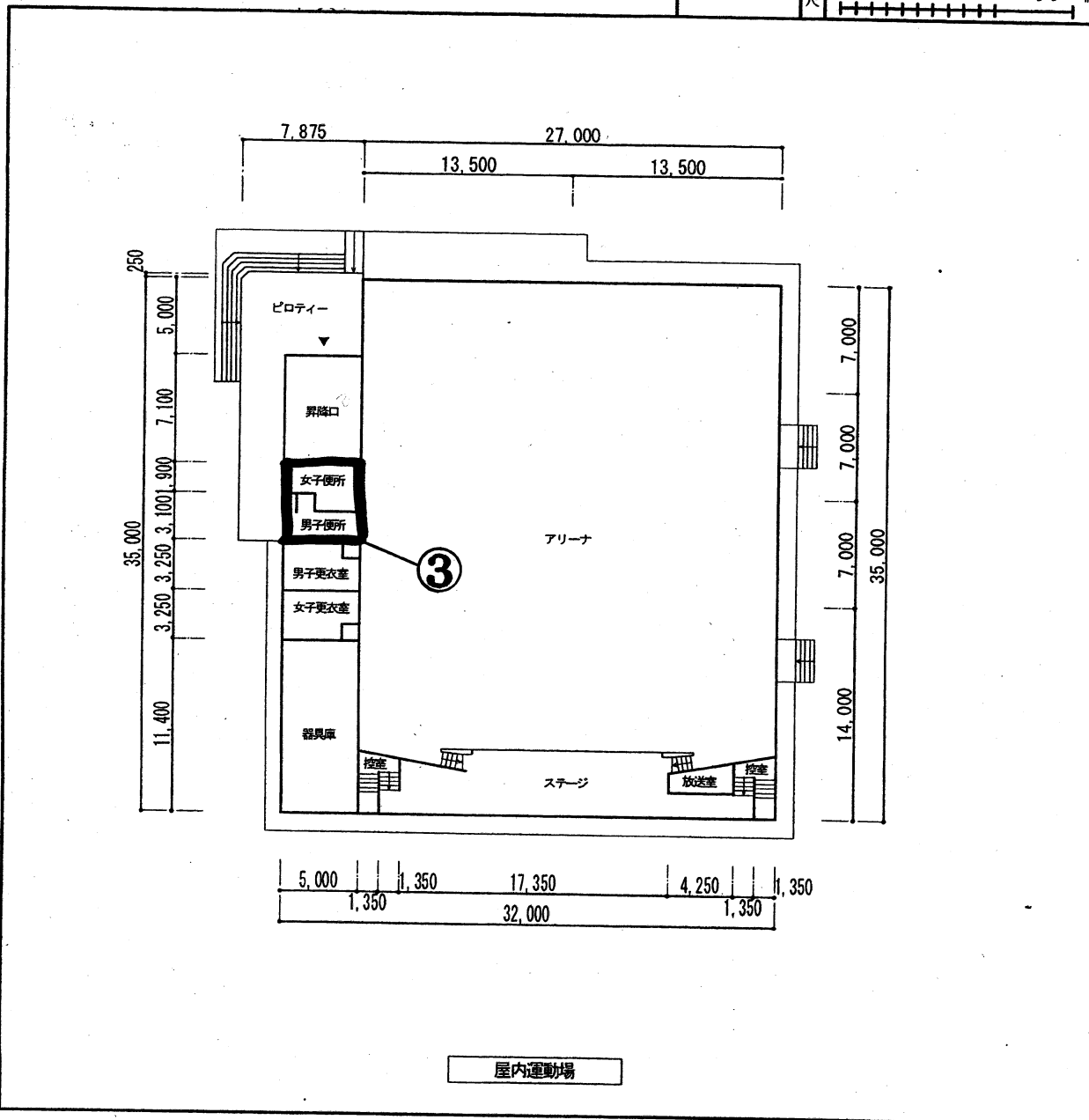
工作物

- ⊕ キュービクル
- ⊗ 発電機
- ⊙ 発電機用燃料タンク
- ⊖ 蓄電池
- ⊗ 受水槽
- ⊙ 駐輪場
- ⊖ 液り廊下
- ⊙ 日除けテント
- ⊖ 百葉箱

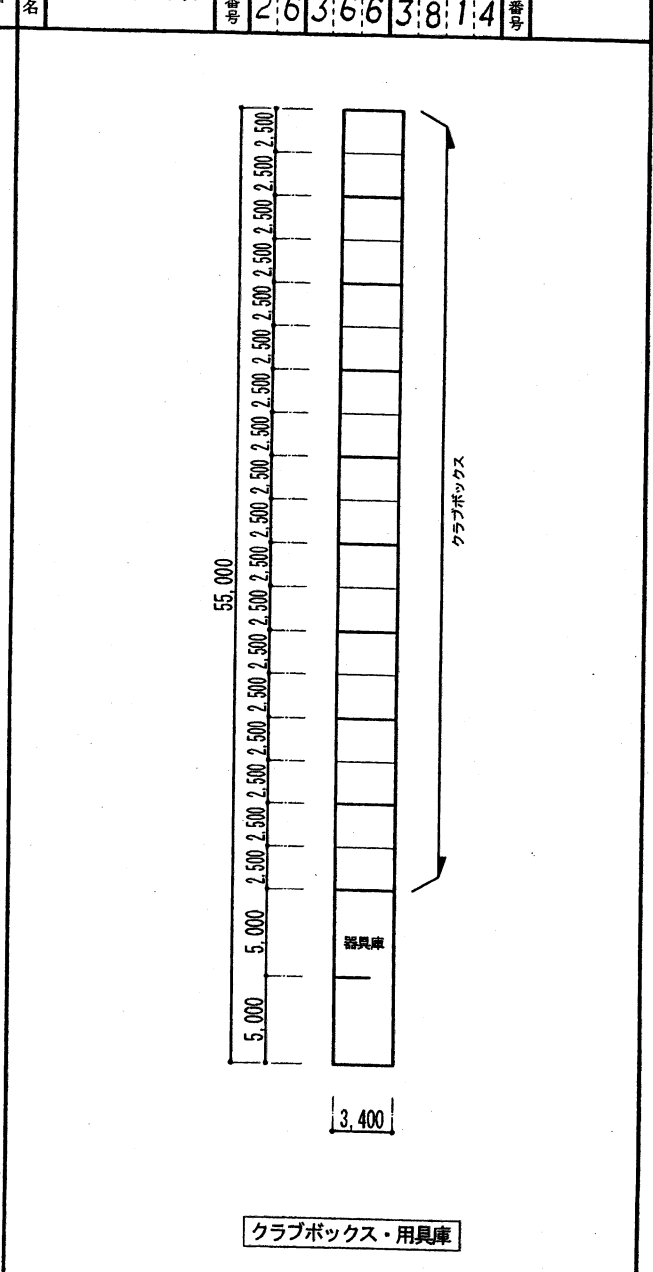


精華中学校

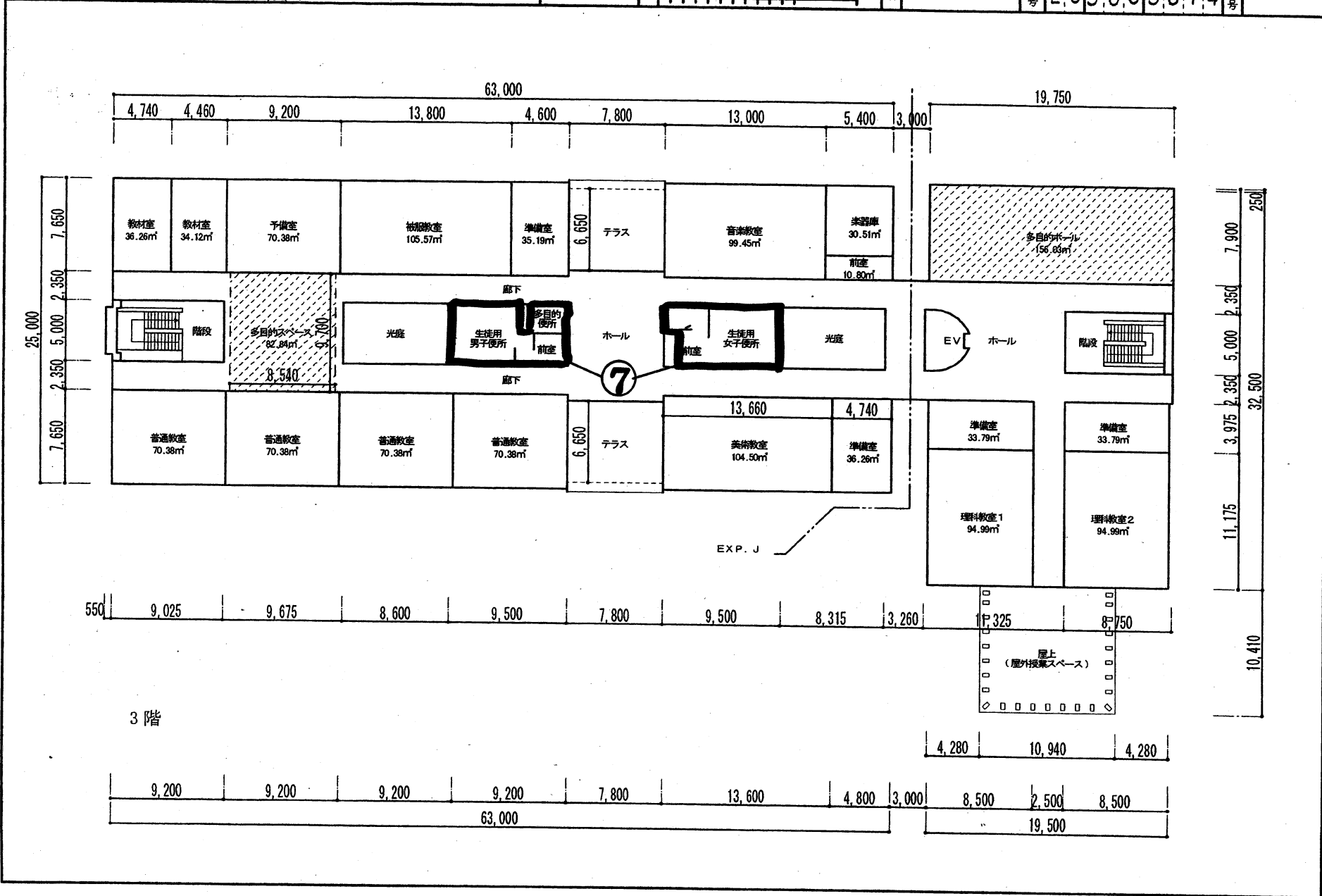




屋内運動場

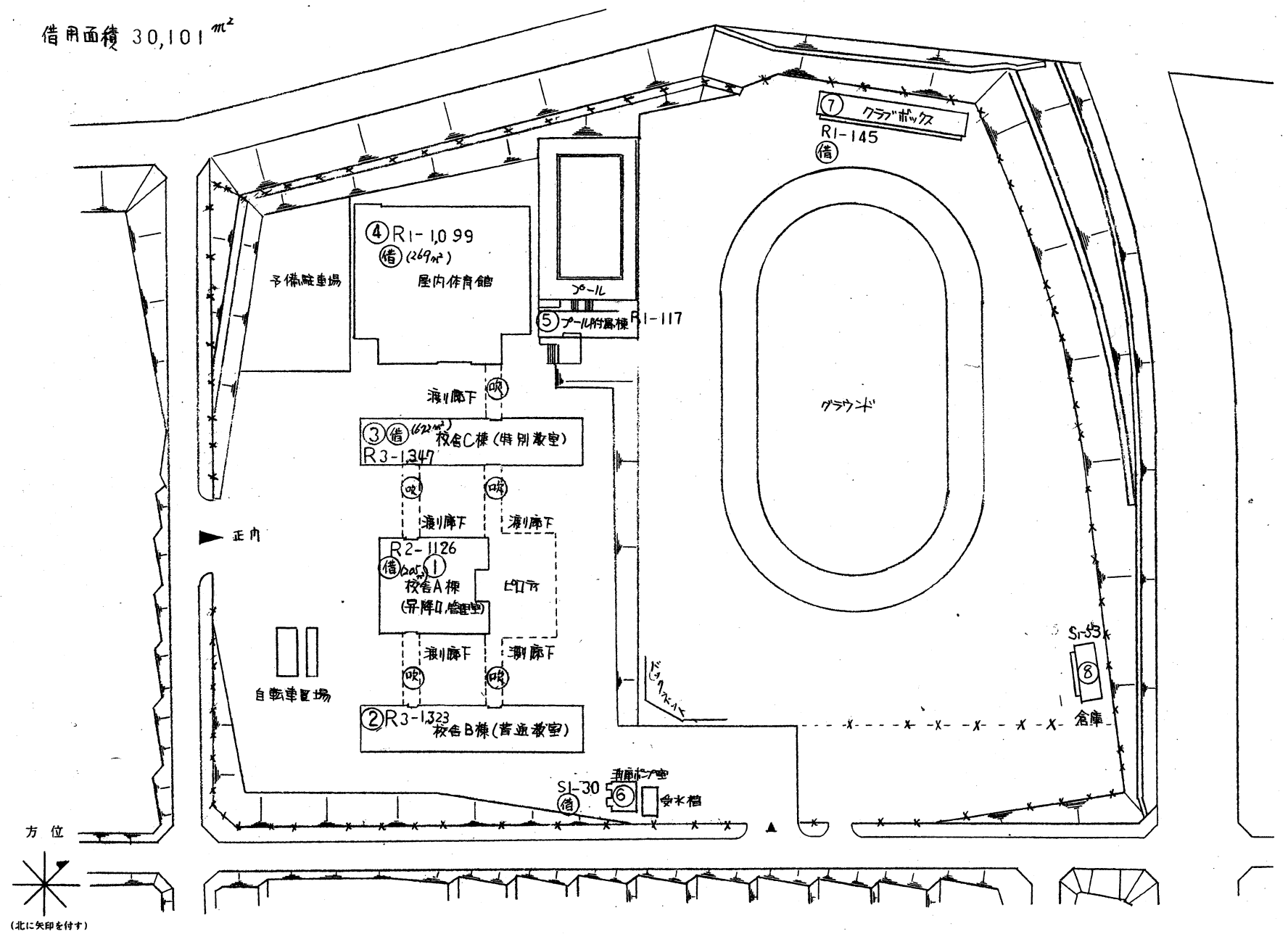


クラブボックス・用具庫

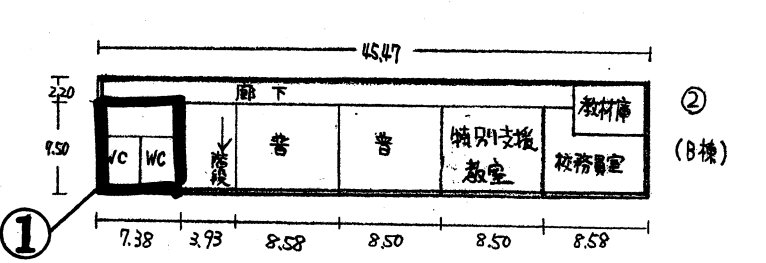
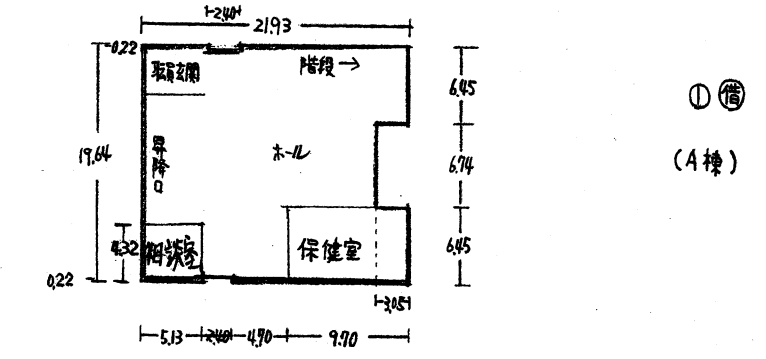
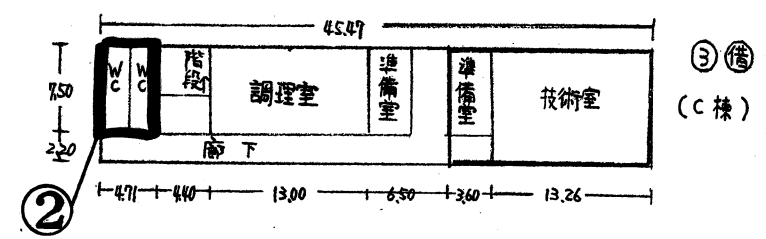
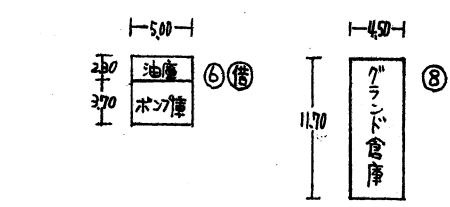
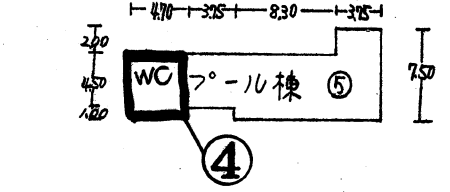
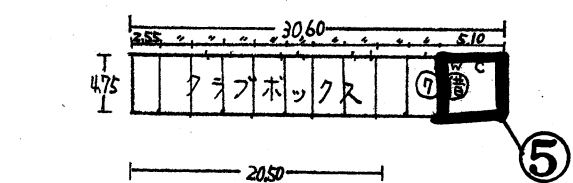
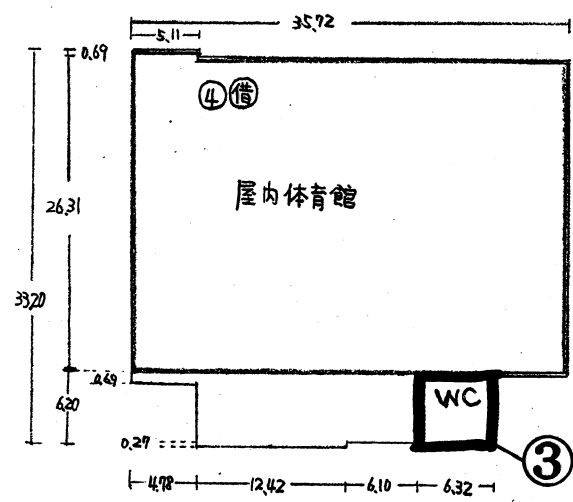


- 凡例
- 建物
- ⑦ 未とりこわし建物
 - ⑧ 危険建物
 - ⑨ 借用建物
 - ⑩ 一時使用建物
 - ⑪ 屋外教育環境整備事業によるもの

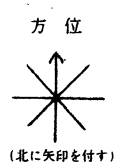
借用面積 30,101 m²



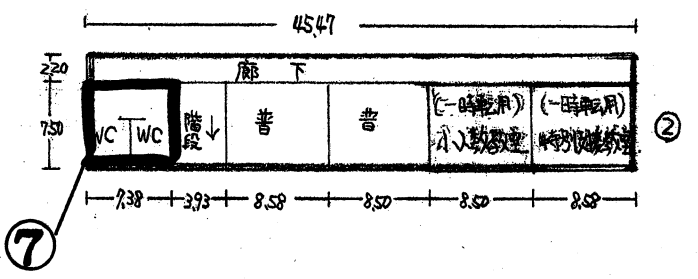
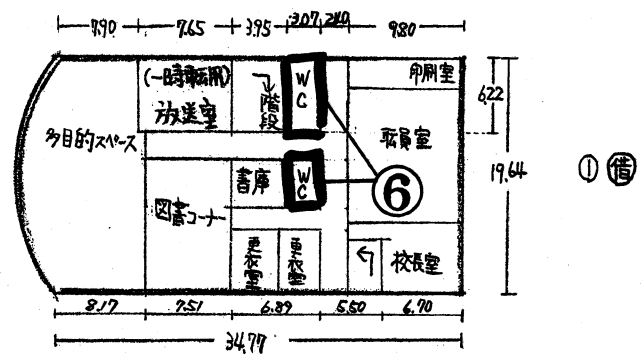
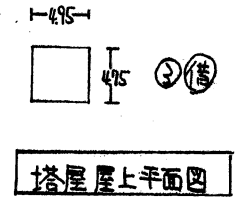
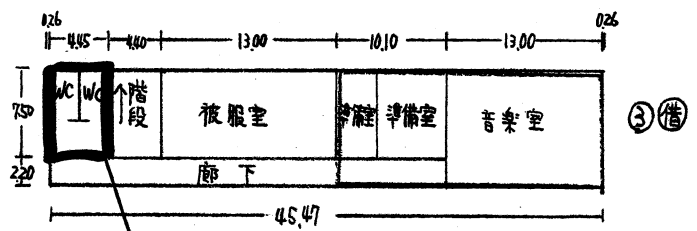
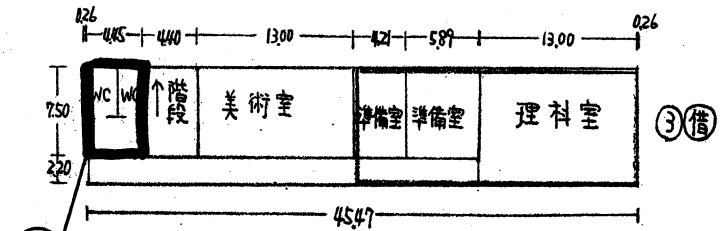
- 凡例
- 建物
- ⊖ 未とりこわし建物
 - ⊗ 危険建物
 - ⊕ 借用建物
 - ⊙ 一時使用建物
 - ⊗(外) 屋外教育環境整備事業によるもの



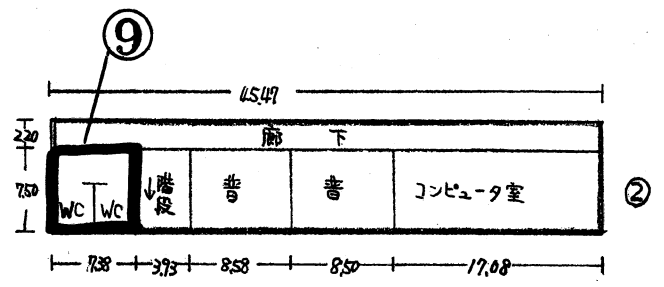
各棟1階平面図



精華南中学校



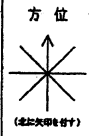
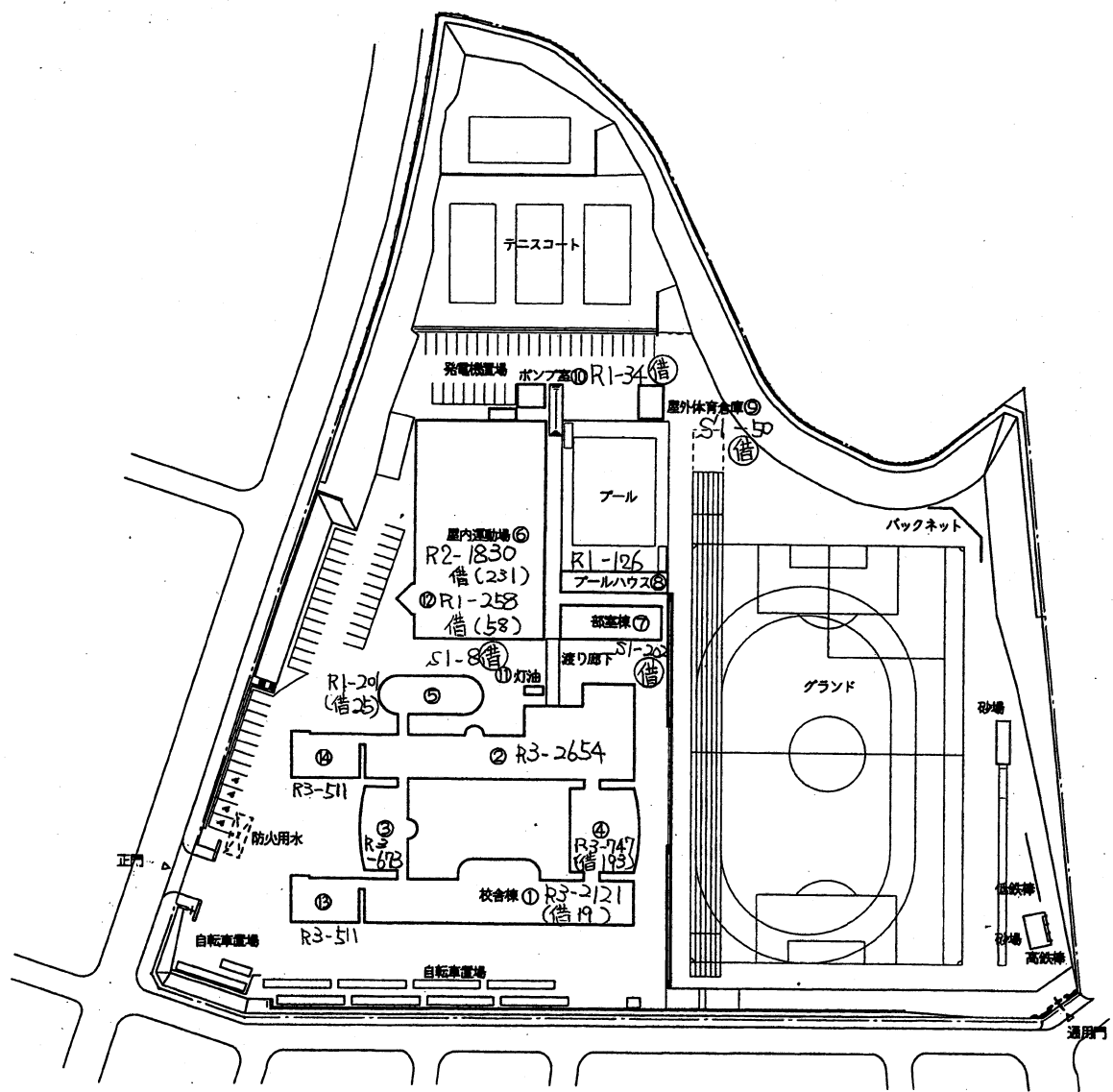
2階平面図



3階平面図

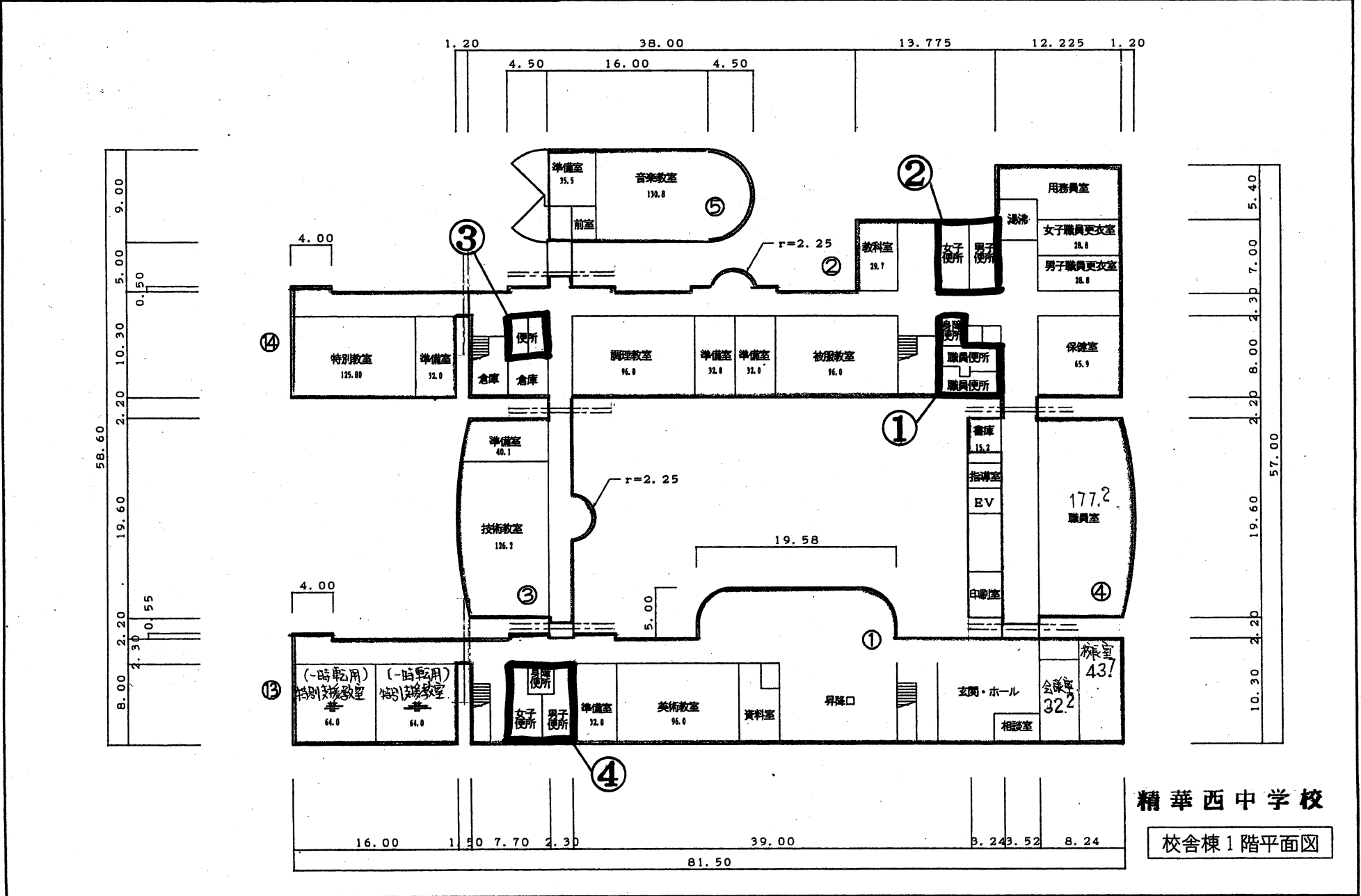
精華南中学校

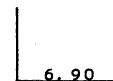
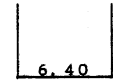
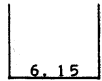
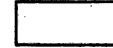
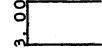
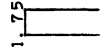
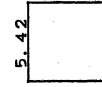
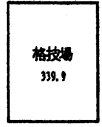
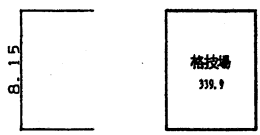
- 凡 例
(建物)
- ⊕ 未取り壊し建物
 - ⊖ 危険建物
 - ⊙ 借用建物
 - ⊕ 一時使用建物
 - ⊖ 屋外教育環境整備事業によるもの



精華西中学校

平面図	縮尺	1:500	学校名称	精華西中学校	階数	(延床面積)	(延床面積)	(延床面積)	(延床面積)
					2	6	3	6	6
						3	8	5	8



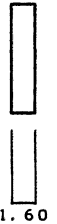
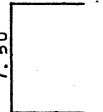
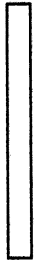
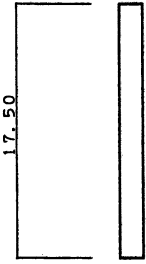
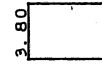
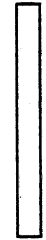
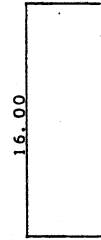
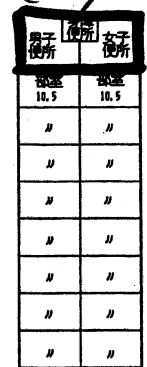
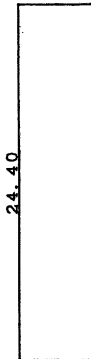
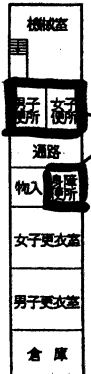
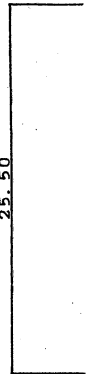


屋外体育倉庫平面図

ポンプ室平面図

灯油庫平面図

発電機置場平面図



プールハウス平面図

部室棟平面図

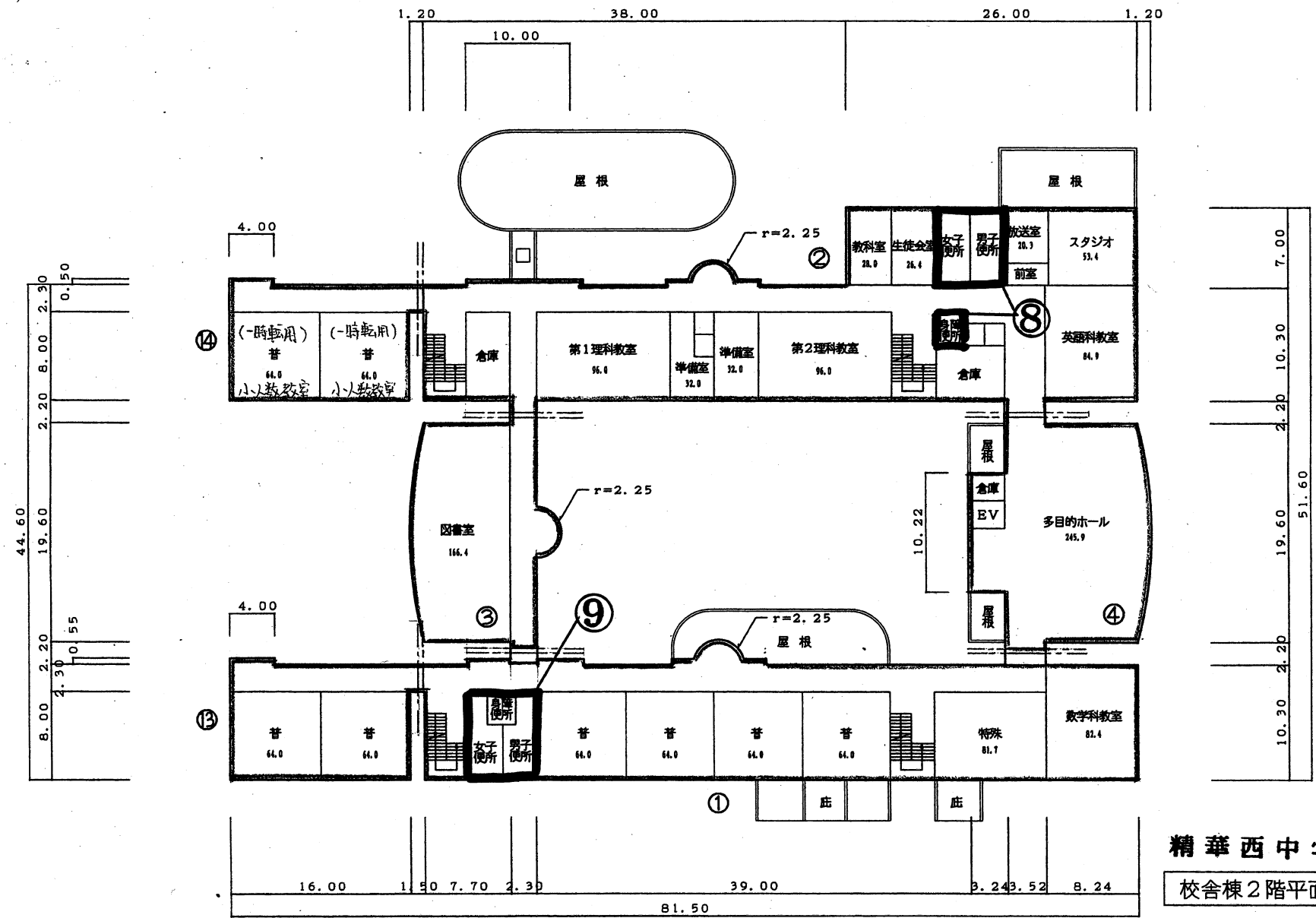
自転車置場平面図

自転車置場平面図

焼却炉置場平面図

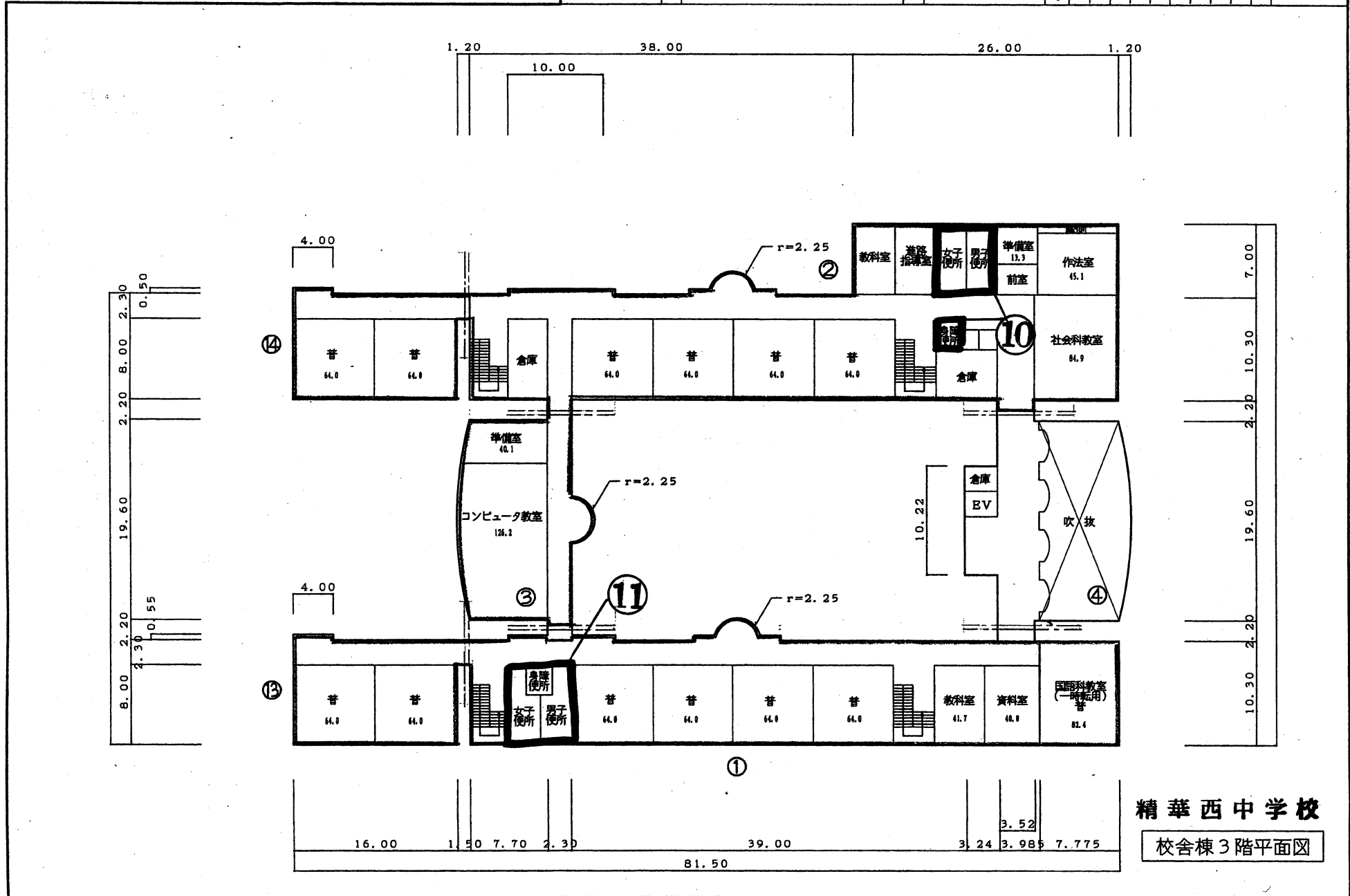
精華西中学校

平面図	縮尺	1:500	学校名称	精華西中学校	調査番号	(標準階層)	(市町村)	(学校)	標準階層
						2:6	3:6:6	3:8:5:8	



精華西中学校
校舎棟2階平面図

平面図	縮尺	1:500	校名	精華西中学校	階層	(普通科)	(市町村)	(学校)	面積
					2	6	3	6	3
					8	5	8		



精華西中学校
校舎棟3階平面図