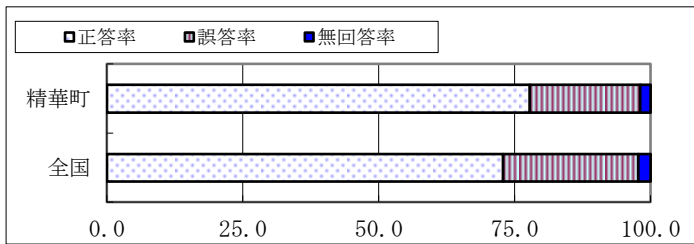


平成27年度 全国学力学習状況調査 正答率の比較

小学6年 【国語】

A問題



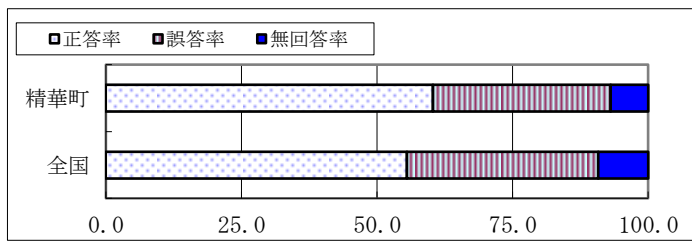
■国の状況

正答率は約73%であり、相当数の児童が今回出題された学習内容を概ね理解していると言えます。

■精華町の状況

全国との関係において、正答率が高く良好な結果で無回答率も低いと言えます。

B問題



■国の状況

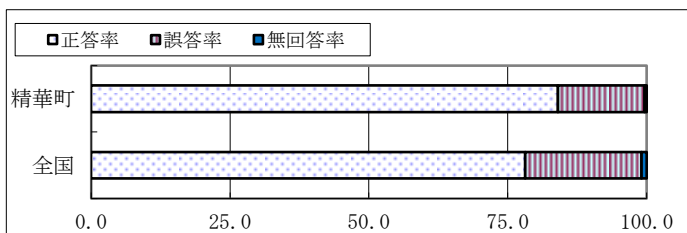
正答率が55.5%であり、昨年度より上昇し、「活用の力」において、一定向上が見られます。

■精華町の状況

正答率は全国を上回っており、無回答率も低いと言えます。

【算数】

A問題



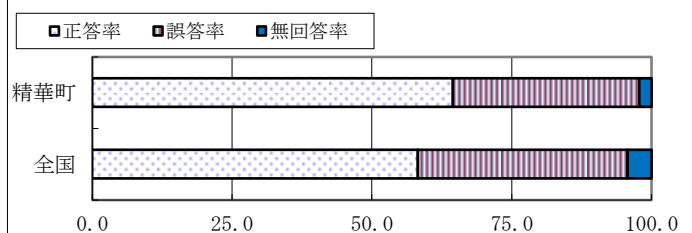
■国の状況

正答率は約77%であり、相当数の児童が今回出題された学習内容を概ね理解しています。

■精華町の状況

全国との関係において、良好な結果であり、無回答率が極めて低い状況にあります。

B問題



■国の状況

正答率は約58%であり、知識や技能を活用する力に課題があります。

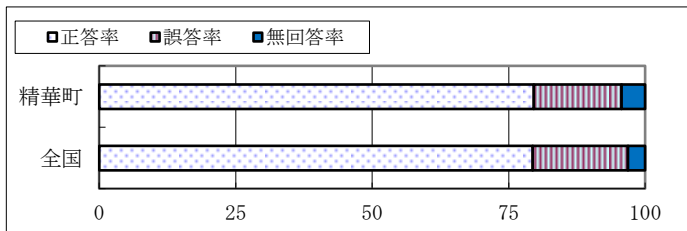
■精華町の状況

全国とほぼ同じ傾向にありますが、全体的には上っており、無回答率も低い状況にあります。

中学3年

【国語】

A問題



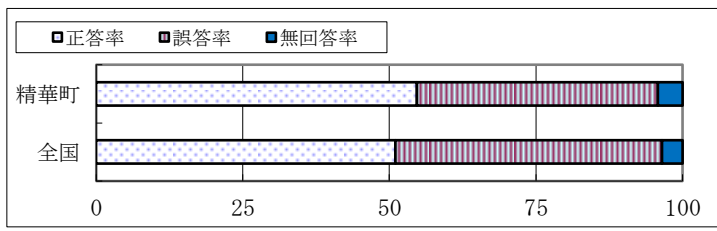
■国の状況

平均正答率は、約79%で、相当数の生徒が今回出題された学習内容を概ね理解していると言えます。

■精華町の状況

全国の正答数を若干上回り、主に知識を問う問題について概ね理解しています。しかし、無回答は全国よりも少し多い状況にあります。

B問題



■国の状況

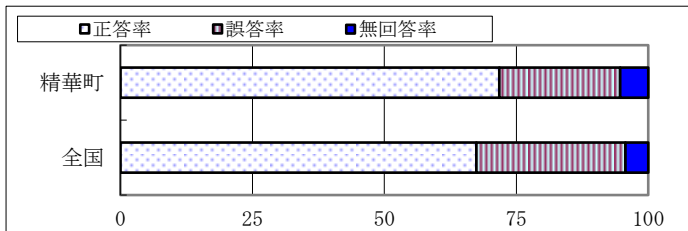
平均正答率は、約51%で、A問題に比べると、低くなっており、知識や技能を活用する力に課題があります。

■精華町の状況

A問題の結果を下回ってはいますが、全国の正答率を上回る状況にあります。

【数学】

A問題



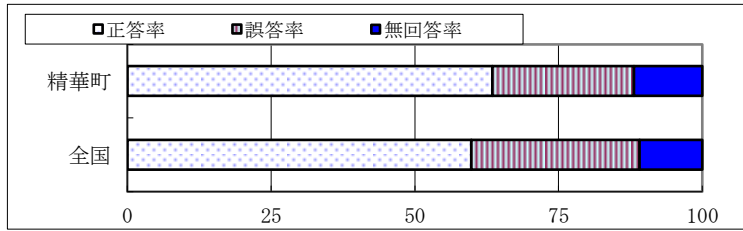
■国の状況

正答率は約67%であり、相当数の生徒が、今回出題された学習内容を概ね理解している状況です。

■精華町の状況

全国との比較では、正答率が全国を上回り、概ね良好な結果と言えます。

B問題



■国の状況

正答率は約59%であり、概ね理解できていると思われます。

■精華町の状況

A問題と比べると、正答率が下回りましたが、全国との比較では、正答率を上回り、概ね良好な結果と言えます。