

## 精華町立精華台小学校自家用電気工作物管理業務委託 仕様書

業務委託名 精華町立精華台小学校自家用電気工作物管理業務委託  
業務場所 精華台小学校施設  
業務委託期間 令和8年7月1日から令和13年6月30日まで

1. 業務概要
  - ①各公共機関への申請業務
  - ②日常（毎月）・定期（年1回）点検業務
  - ③緊急時（警報・停電等）における点検業務
  - ④その他業務に必要な点検及び申請業務
2. 業務内容
  - ①保安規程の作成及び申請
  - ②保安全管理業務外部委託承認申請の作成及び申請
  - ③委託契約の相手方の執務に関する説明書の作成及び申請  
主任技術者が常時勤務する事業場又は住居からの距離、利用する交通機関、所要時間、連絡方法及び兼任先で執務する日数および時間、主任技術者不在中に発生する事故の場合にとるべき措置等についての書類の提出
  - ④日常・定期・精密点検業務及び報告書の作成(2部)提出
  - ⑤契約期間終了時に主任技術者解除届書の作成及び申請
3. 資格
  - ①電気事業法施工規則第52条第2項において経済産業大臣が指定する法人であるか、または、電気事業法施工規則第52条2項の要件に該当すること。
4. 提出書類
  - 点検報告書(必要の都度とし、2部（学校、精華町教育部学校教育課提出、完了届）、その他担当職員の指示による。)
5. 支払い
  - 委託料の支払いは3箇月ごとに、覚書で定めた既済部分の代価に相当額を支払うものとする。
6. 留意事項
  - ①作業の実施に際し、人畜及び受託施設及びその他の施設に損傷を与えた場合は、受託者の責任において速やかに補償及び補修を行うこと。
  - ②学校における、工事及び修繕業務が行われている場合があるため、

担当職員と調整をすること。

③不良個所を発見した場合は、現場責任者（校長・教頭）及び担当職員に報告すること。

なお、緊急を要すると判断される場合、現場の安全確保を優先実施し、報告は文書にて行うこと。

④停電を伴う定期点検の際に警報等があり緊急を要する場合は、電話等で担当職員に報告すること。

## 7. 学校場所

	学 校 名	場 所	電話番号
1	精華台小学校	京都府相楽郡精華町精華台一丁目2番地1	0774-98-0310

注：学校別の設備概要については別添の単線結線図を参照

## 8. 資格要件

- ①電気主任技術者免状取得
- ②電気工作物の工事、維持または運用に関する実務経験
- ③ 次にあげる機械器具の所有
  - a.絶縁抵抗計 b.電流計 c.電圧計 d.低圧検電器 e.高圧検電器
  - f.接地抵抗計 g.継電器試験装置

## 9. その他

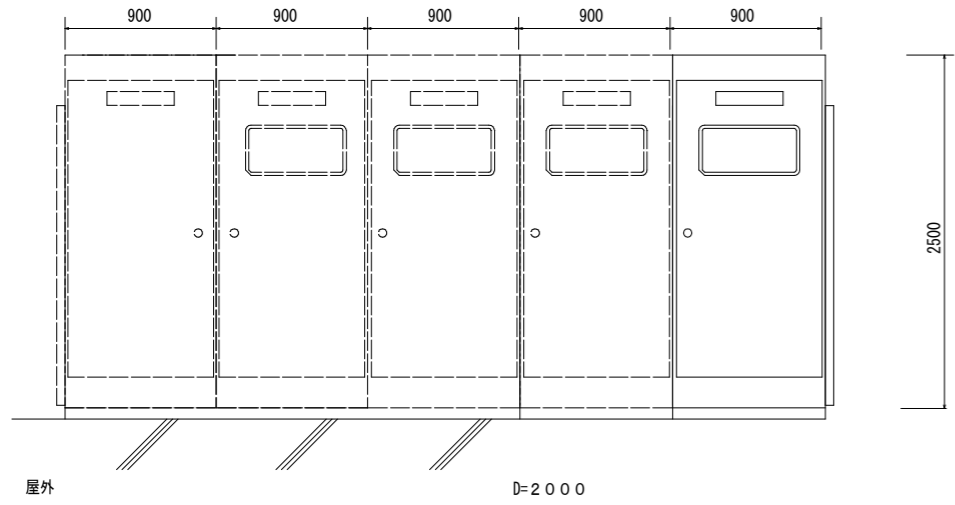
- ①本契約は長期継続契約である。履行期間中に本契約に係る歳出予算が減額又は削除された場合、本町は本契約を解除することが出来る。この場合において、必要な事項は契約の当事者間において協議し定めるものとする。
- ②該当契約を履行するための個人情報の保護に関しては精華町個人情報保護条例（平成16年精華町条例第4号。以下「条例」という。）その他の個人情報の保護に関する法令を遵守すること。

以上

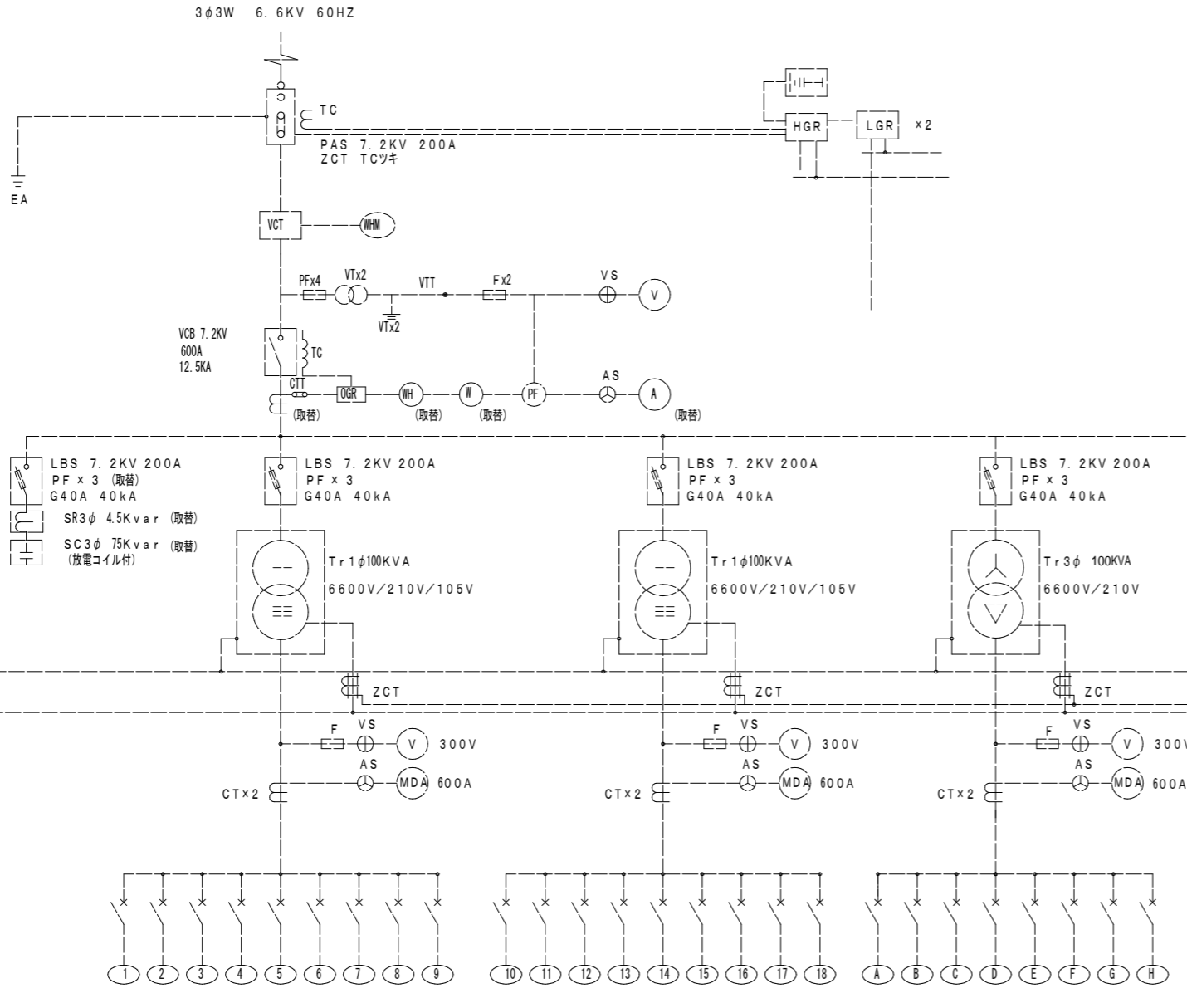
主要機器一覧

品目・機器名称	定格	製造者	端末処理業者	製造年	製造番号	備考
高圧引込ケーブル (関電AS-PGS)	6.6kv CVT 38sq 亘長 120m	HS&T	共立電業(株)吉本充	2023		EEエコケーブル
高圧引込ケーブル (PAS-キュービクルDS)	6.6kv CVT 38sq 亘長 170m	古河電気	藤井電気工業(株)宮下廣義	2000		2000年12月1日

機器名称	定格	製造者	型式	製造年	製造番号	備考
高圧気中開閉器PAS	7.2kV 300A VT・LA内蔵	エナジーサポート	LCLD-AP307Se-D	2023	480	高圧引込開閉器盤
断路器 DS	7.2kV 400A	三菱	RA	2000	30621U	キュービクル
高圧真空遮断器 VCB	7.2KV 400A 12.5KA カウンタ157	三菱	VF-13NM-C	2000	0W4201	
高圧負荷開閉器 LBS	7.2KV 200A 動力Tr①用PF (CL-LBG30A 40kA)	三菱	SCT-SB	2000	0330JU	
高圧負荷開閉器 LBS	7.2KV 200A 電灯Tr①用PF (CL-LBG40A 40kA)	三菱	SCT-SB	2000	0330JU	
高圧負荷開閉器 LBS	7.2KV 200A 電灯Tr②用PF (CL-LBG40A 40kA)	三菱	SCT-SB	2000	0330JU	
高圧負荷開閉器 LBS	7.2KV 200A SC用PF (CL-LBG20A 40kA)	三菱	SCT-SB	2000	416206	
高圧変流器 CT	6.9KV 75/5A 25VA	三菱	CD-25ANB	2018	J7G718 J7G720	
高圧計器変圧器 VT	6600/110V 50VA PF(7.2kV, 6.9KV 75/5A 25VA)	三菱	CD-25ANB	2023	J7G718 J7G720	
高圧油入変圧器 電灯①	100kVA 油量66L 6.6KV 210-105V	ダイヘン	SE-PW2	2000	HN117318	
高圧油入変圧器 電灯②	100kVA 油量66L 6.6KV 210-105V	ダイヘン	SE-PW2	2000	HN117520	
高圧油入変圧器 動力①	100kVA 油量75L 6.6KV 210-105V	ダイヘン	SE-PW3	2000	133627	
高圧負荷開閉器 LBS	7.2kV 200A 動力Tr②用PF (CL-LB 630A 40kA)	三菱	SCL-GHS1R	2018	F10BG0259	
高圧油入変圧器 動力②	150kVA 油量115L 6.6KV 210V	ダイヘン	T2SP-PW1	2000	HX368009	
進相コンデンサSC	7020V 75Kvar	三菱	KL-8	2018	JM11438	
高圧リアクトルSR	6.6kV 4.79kvar 6.56A	三菱	KR-3B	2018	JN93158	
進相コンデンサ用放電コイル	6.6kV 放電容量 1000kvar	三菱	DC-1B	2018	JH00654	



既設に増設するキュービクル参考姿図



既設に増設するキュービクル単線結線図

相別	幹線NO	遮断容量AF/AT	サイズ	負荷名称(行先)	容量
三相	A	MCCB 3P 400AF/400AT		M-A	
三相	B	MCCB 3P 225AF/225AT		M-C	
三相	C	MCCB 3P 225AF/225AT		M-K	
三相	D	MCCB 3P 100AF/75AT		予備	
三相	E	MCCB 3P 50AF/50AT		M-P	
三相	F	MCCB 3P 50AF/50AT		M-F	
三相	G	MCCB 3P 50AF/50AT		M-U	
三相	H	MCCB 3P 50AF/50AT		予備	
三相	I	MCCB 3P 200AF/200AT		M-1	
三相	J	MCCB 3P 200AF/200AT		M-1	
三相	K	MCCB 3P 200AF/200AT		M-2	
三相	L	MCCB 3P 200AF/200AT		M-2	
三相	M	MCCB 3P 100AF/100AT		予備	
三相	N	MCCB 3P 50AF/50AT		予備	
単相	1	MCCB 3P 400AF/300AT		LG-1	
単相	2	MCCB 3P 225AF/225AT		LA-1	
単相	3	MCCB 3P 225AF/225AT		LB-1	
単相	4	MCCB 3P 225AF/175AT		LG-1	
単相	5	MCCB 3P 100AF/75AT		予備	
単相	6	MCCB 3P 50AF/50AT		LG-R	
単相	7	MCCB 3P 50AF/50AT		予備	
単相	8	MCCB 2P 50AF/20AT			
単相	9	MCCB 2P 50AF/20AT			
単相	10	MCCB 2P 50AF/20AT			
単相	11	MCCB 2P 50AF/20AT			
単相	12	MCCB 2P 50AF/20AT		HGR	
単相	13	MCCB 2P 50AF/20AT		LGR	
単相	14	MCCB 2P 50AF/20AT		自火報	
単相	15	MCCB 2P 50AF/20AT		換気扇 蛍光灯	