

## 精華町立山田荘小学校自家用電気工作物管理業務委託 仕様書

業務委託名 精華町立山田荘小学校自家用電気工作物管理業務委託  
業務場所 山田荘小学校施設  
業務委託期間 令和8年7月1日から令和13年6月30日まで

1. 業務概要
  - ①各公共機関への申請業務
  - ②日常（毎月）・定期（年1回）点検業務
  - ③緊急時（警報・停電等）における点検業務
  - ④その他業務に必要な点検及び申請業務
  
2. 業務内容
  - ①保安規程の作成及び申請
  - ②保安管理業務外部委託承認申請の作成及び申請
  - ③委託契約の相手方の執務に関する説明書の作成及び申請  
主任技術者が常時勤務する事業場又は住居からの距離、利用する交通機関、所要時間、連絡方法及び兼任先で執務する日数および時間、主任技術者不在中に発生する事故の場合にとるべき措置等についての書類の提出
  - ④日常・定期・精密点検業務及び報告書の作成(2部)提出
  - ⑤契約期間終了時に主任技術者解除届書の作成及び申請
  
3. 資格
  - ①電気事業法施工規則第52条第2項において経済産業大臣が指定する法人であるか、または、電気事業法施工規則第52条2項の要件に該当すること。
  
4. 提出書類
  - 点検報告書(必要の都度とし、2部（学校、精華町教育部学校教育課提出、完了届）、その他担当職員の指示による。)
  
5. 支払い
  - 委託料の支払いは3箇月ごとに、覚書で定めた既済部分の代価に相当額を支払うものとする。
  
6. 留意事項
  - ①作業の実施に際し、人畜及び受託施設及びその他の施設に損傷を与えた場合は、受託者の責任において速やかに補償及び補修を行うこと。
  - ②学校における、工事及び修繕業務が行われている場合があるため、担当職員と調整をすること。

③不良個所を発見した場合は、現場責任者（校長・教頭）及び担当職員に報告すること。

なお、緊急を要すると判断される場合、現場の安全確保を優先実施し、報告は文書にて行うこと。

④停電を伴う定期点検の際に警報等があり緊急を要する場合は、電話等で担当職員に報告すること。

## 7. 学校場所

	学 校 名	場 所	電話番号
1	精華町立山田荘小学校	相楽郡精華町桜が丘二丁目 22 番地の 1	0774-72-0545

注：学校別の設備概要については別添の単線結線図を参照

## 8. 資格要件

- ①電気主任技術者免状取得
- ②電気工作物の工事、維持または運用に関する実務経験
- ③ 次にあげる機械器具の所有
  - a.絶縁抵抗計 b.電流計 c.電圧計 d.低圧検電器 e.高圧検電器
  - f.接地抵抗計 g.継電器試験装置

## 9. その他

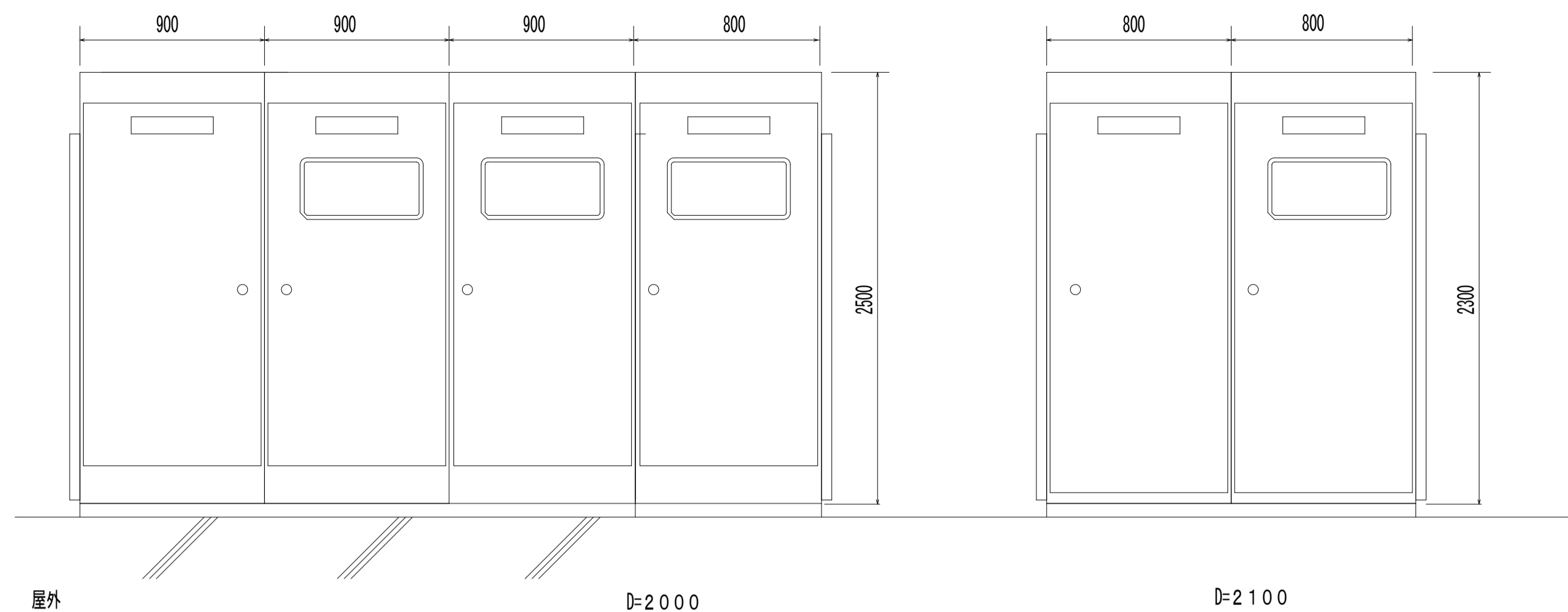
- ①本契約は長期継続契約である。履行期間中に本契約に係る歳出予算が減額又は削除された場合、本町は本契約を解除することが出来る。この場合において、必要な事項は契約の当事者間において協議し定めるものとする。
- ②該当契約を履行するための個人情報の保護に関しては精華町個人情報保護条例（平成16年精華町条例第4号。以下「条例」という。）その他の個人情報の保護に関する法令を遵守すること。

以上

主要機器一覧

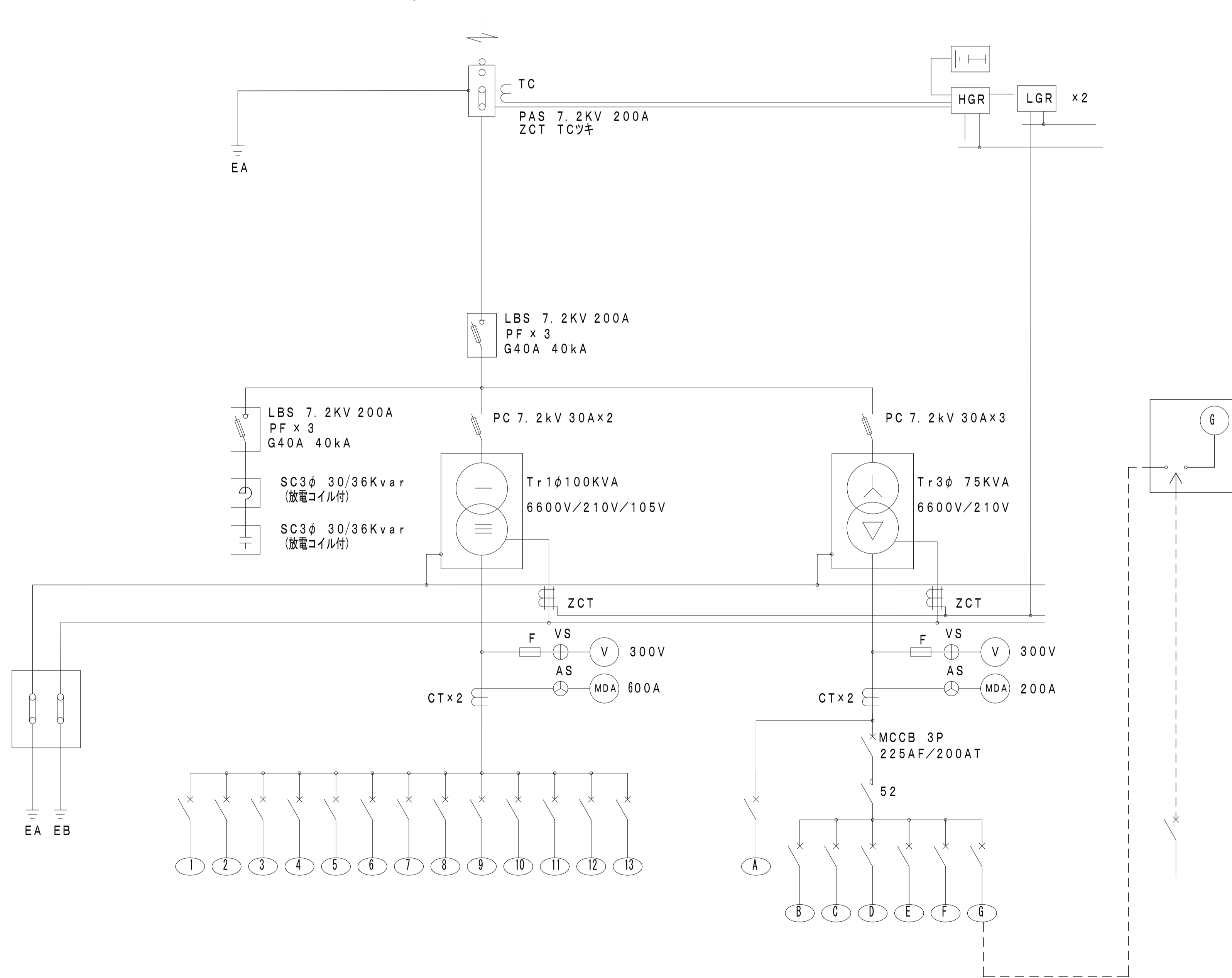
品目・機器名称	定格	製造者	端末処理業者	製造年	製造番号	備考
高圧受電引込ケーブル	CVT 38sq 亘長 35m	住電日立	前島電気工業所 井上 常三	2015		

機器名称	定格	製造者	型式	製造年	製造番号	備考
高圧区分開閉器PAS	7.2kV 200A	戸上	KL1-PAS-D2N11T	2016	A981718	構内第1柱
地絡継電器DGR	0.2~0.6A 2~10% 0.2S	戸上	LTR-SP-D	2016	A981718	構内第1柱
高圧負荷開閉器LBS	7.2kV 200A G50A 40kA	エナジサポート	PSF-201TM-A	2018	46297Q	キュービクル
高圧負荷開閉器PC	7.2kV 200A T15 1.5kA	エナジサポート	HPC-30	2018	-	キュービクル
電灯変圧器Tr 1Φ	6600/210-105V 100kA 油量：70L	日立	SOU-CR3	2018	H155311809	キュービクル
高圧カットアウトPC	7.2kV 30A T15 1.5kA	エナジサポート	HC-30	2018	-	キュービクル
動力変圧器Tr 3Φ	6600/210V 75kVA 油量：95L	日立	SOU-YDCR3	2018	H155311810	キュービクル
高圧負荷開閉器LBS	7.2kV 200A G20A 40kA	エナジサポート	PSF-201TM-A	2018	179087Q	キュービクル
進相コンデンサSC	7.02kV 31.9kvar	指月	RV-2P	2018	RV266CC025R26	キュービクル
高圧リアクトルSR	6.6kV 1.91kvar	指月	LR-MB	2018	J092705	キュービクル
漏電火災警報器LGR	50~800mA	オムロン	AGD-N5	2018	-	キュービクル



既設キュービクル参考姿図

3φ3W 6.6KV 60HZ



既設キュービクル単線結線図 (取替)

相別	幹線NO	遮断器容量AF/AT	サイズ	負荷名称 (行先)	容量
三相	A	MCCB 3P100AF/75AT		M-1	
三相	B	MCCB 3P100AF/100AT		EV-1	
三相	C	MCCB 3P50AF/30AT		コンピューター室エアコン屋外機	
三相	D	MCCB 3P225AF/150AT		LB-1A	
三相	E	MCCB 3P100AF/100AT		LP-1 舞台	
三相	F	MCCB 3P100AF/75AT		M-2	
三相	G	MCCB 3P225AF/200AT		発電機	
三相	H	MCCB 3P100AF/100AT		消火ポンプ	
単相	1	MCCB 3P 225AF/200AT		LT-1	
単相	2	MCCB 3P 225AF/150AT		LA-13	
単相	3	MCCB 3P 100AF/100AT		LA-2	
単相	4	MCCB 3P 100AF/100AT		LB-1	
単相	5	MCCB 3P 100AF/100AT		LB-23	
単相	6	MCCB 3P 225AF/125AT		LC-1	
単相	7	MCCB 3P 225AF/175AT		LMC-3	
単相	8	MCCB 2P 50AF/ 50AT		LP-1	
単相	9	MCCB 2P 50AF/ 20AT		M-1	
単相	10	MCCB 3P 100AF/100AT		予備	
単相	11	MCCB 3P 100AF/60AT		LC-2・LC-3	
単相	12	MCCB 2P 50AF/ 20AT		継電器電源	
単相	13	MCCB 2P 50AF/ 20AT		SC制御電源	
単相	14	MCCB 2P 50AF/ 20AT		盤内電源	

特記	工事名称	精華町立小学校空調設備整備工事(その2) (山田小学校)	DATE	H30.12.26 竣工	Check		D. C. / E. M.
	図面名称	キュービクル単線結線図 (改修) 竣工図	SCALE	-	Change	Dr	No. E-03