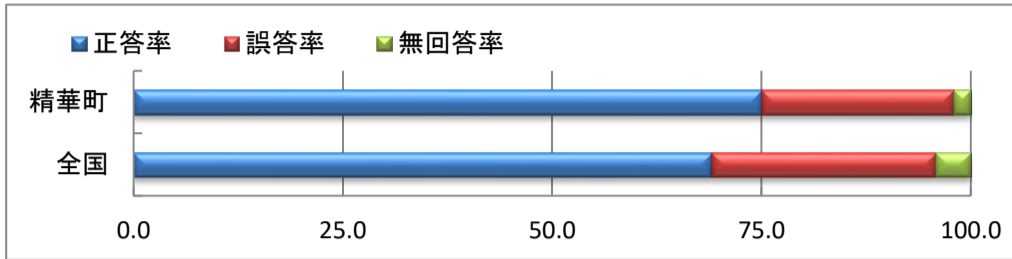


**平均正答率の比較**

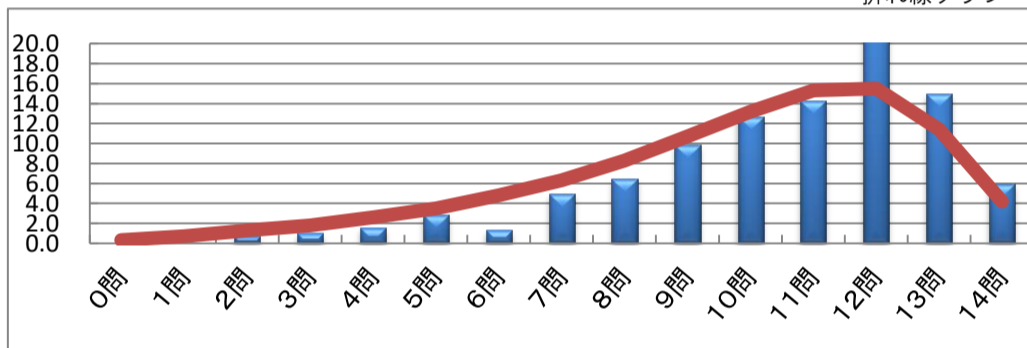


■国の状況  
 69%の正答率であり、概ね学習内容が理解できていると思われます。

■精華町の状況  
 正答率が75%と全国との比較においても良好な結果であり、多くの生徒が学習内容を理解しています。

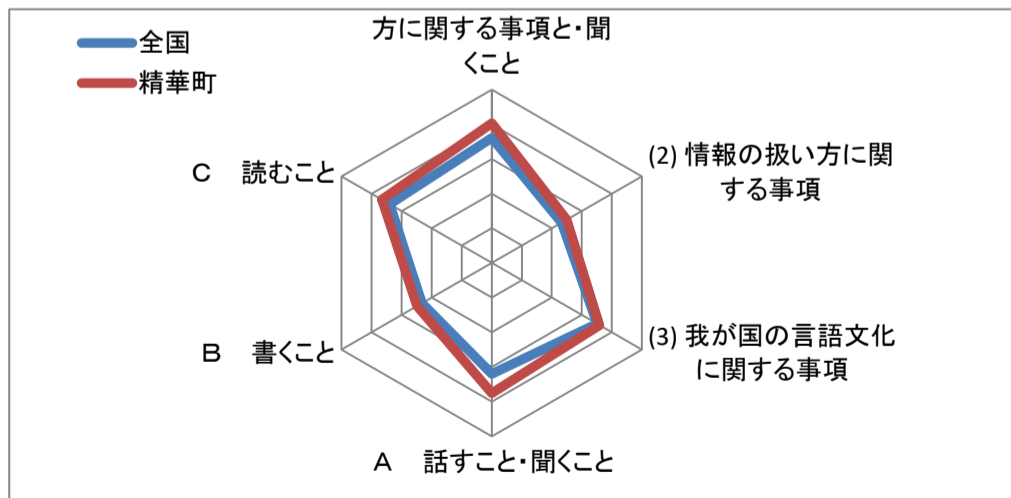
**正答数の分布比較**

棒グラフ-精華町  
 折れ線グラフ-全国



■国の状況  
 ■精華町の状況  
 全国との関係において、上位層の分布が多く、高い傾向にあります。

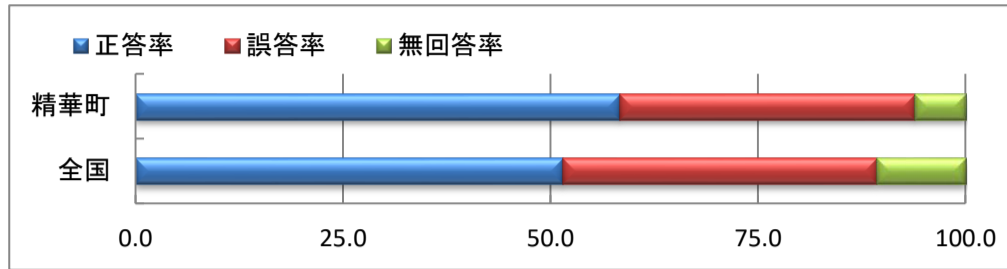
**領域・視点の比較**



■国の状況  
 「書くこと」「譲歩の扱い方に関する事項」の領域において課題が見られます。

■精華町の状況  
 全ての項目で全国平均を上回っていますが、全国と同様の形となり「書くこと」「情報の扱いに関する事項」の領域に弱さがみられます。

**平均正答率の比較**

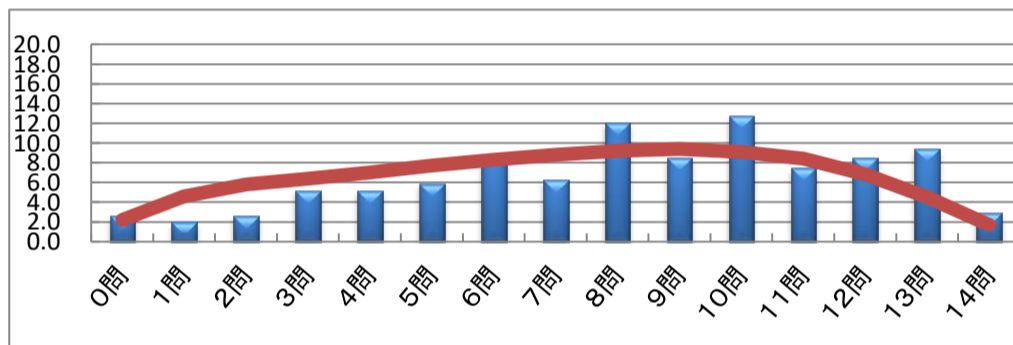


■国の状況  
 正答率は約51%であり、やや課題が残ります。無回答率についても10%を超える状況です。

■精華町の状況  
 正答率は全国より高い値を示していますが、全国の傾向と同じく、無回答率の課題は残ります。

**正答数の分布比較**

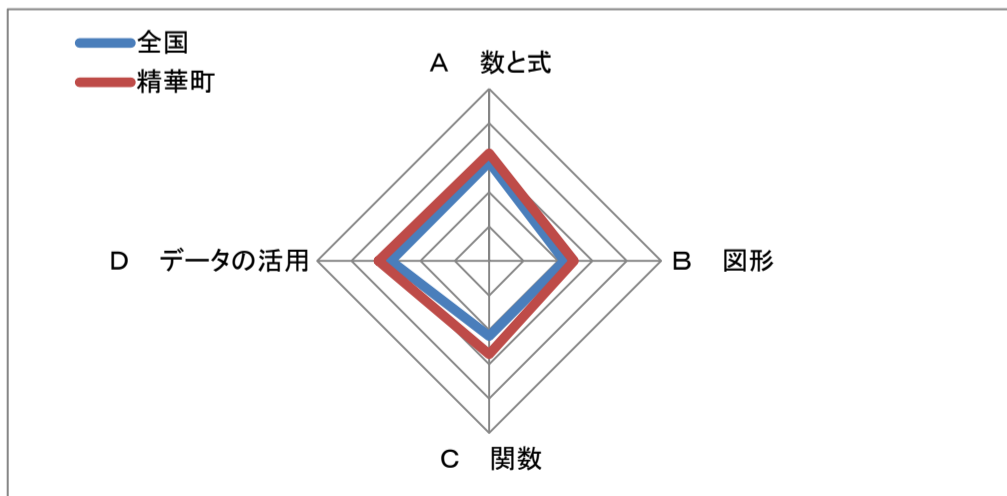
棒グラフー精華町  
 折れ線グラフー全国



■国の状況  
 正答数は9問をピークに山型に分布しています。

■精華町の状況  
 右に高い山がありますが、分布のバラつきが見られます。下位層に課題が残ります。

**領域・視点の比較**



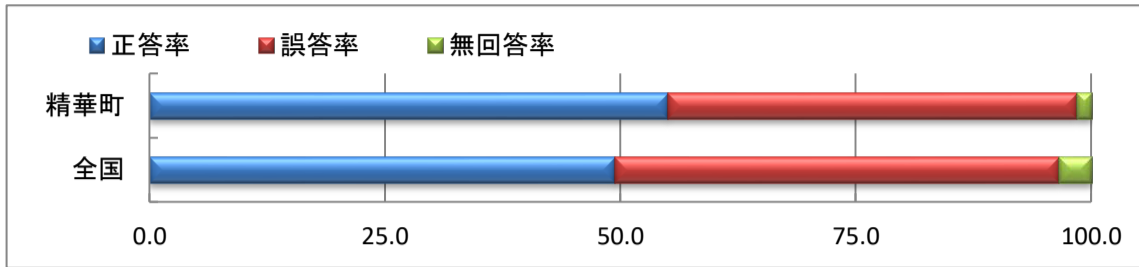
■国の状況  
 「図形」と「関数」の領域において課題が見られます。

■精華町の状況  
 すべての項目で全国を上回っていますが、領域のバランスは全国と同じ傾向にあります。

令和4年度

中学校 理科

平均正答率の比較



■国の状況

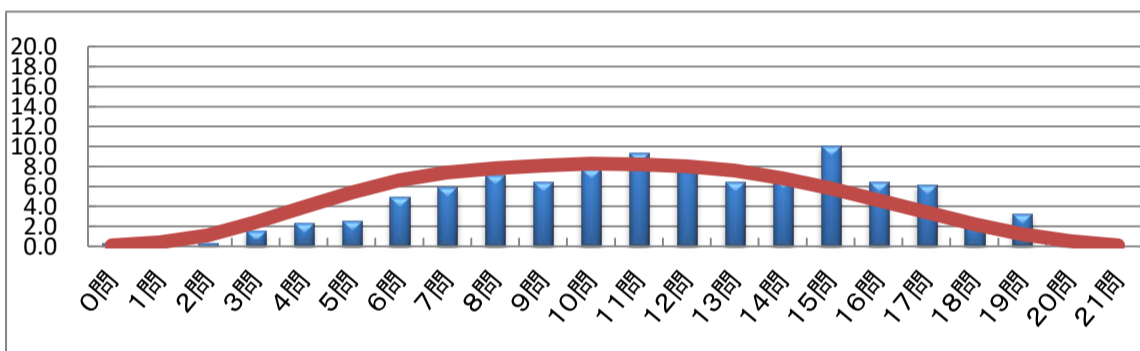
正答率は約49%であり、課題が残ります。

■精華町の状況

正答率は全国より高い値を示していますが、全体的に正答率が低く、課題が残ります。

正答数の分布比較

棒グラフー精華町  
折れ線グラフー全国



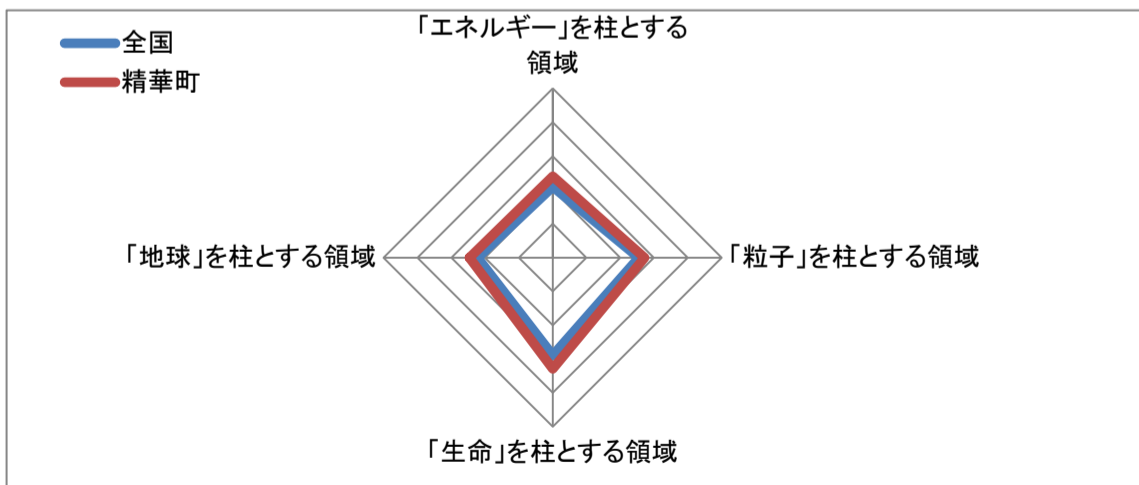
■国の状況

正答数は11問をピークに山型に分布しています。

■精華町の状況

中央、右に高い山がありますが、分布のバラつきが見られます。

領域・観点の比較



■国の状況

「地球を柱とする領域」「エネルギーを柱とする領域」において課題が見られます。

■精華町の状況

すべての領域で全国を上回っていますが、領域のバランスは全国と同じ傾向です。