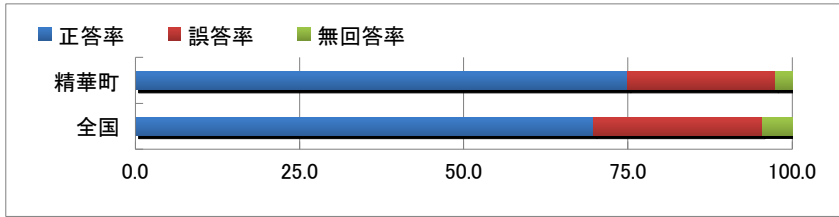


平均正答率の比較



■国の状況

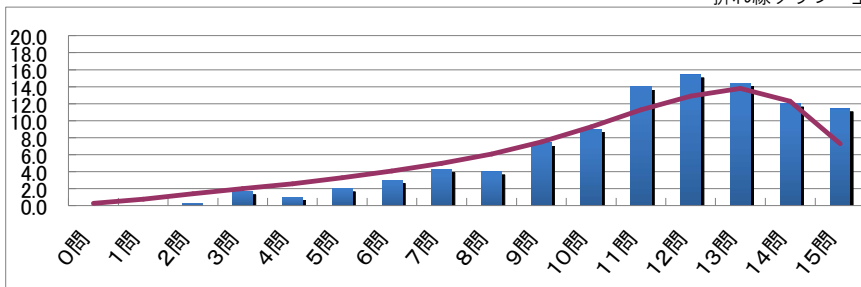
約69%の正答率であり、概ね学習内容が理解できていると思われます。

■精華町の状況

正答率が75%と全国との比較においても良好な結果であり、多くの生徒が学習内容を理解しています。

正答数の分布比較

棒グラフー精華町
折れ線グラフー全国



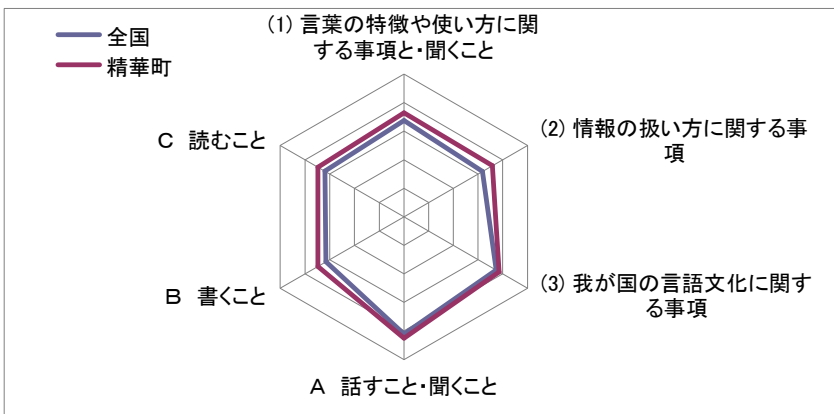
■国の状況

正答数は13問をピークに全体的に右寄りの山型に分布しています。

■精華町の状況

全国との関係において、上位層の分布が多く、高い傾向にあります。

領域・視点の比較



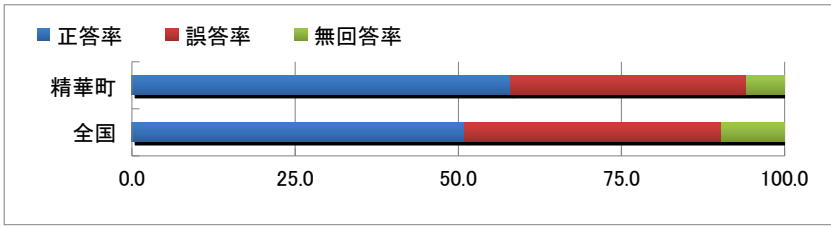
■国の状況

各領域において概ねバランスよく力がついていると思われます。

■精華町の状況

すべての項目で全国平均を上回っており、全国と同様に各領域においてバランスよく力がついていると言えます。

平均正答率の比較



■国の状況

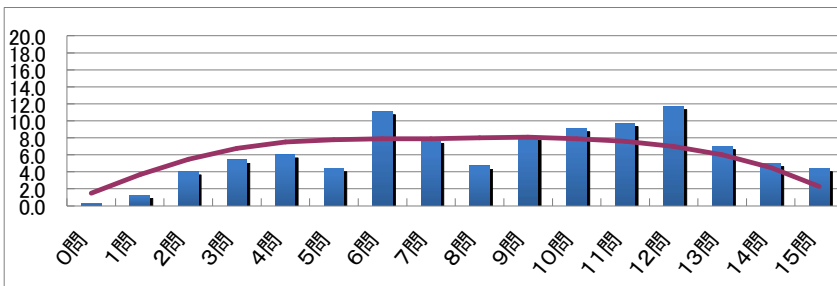
正答率は51%であり、やや課題が残ります。無回答率についても10%に近い状況です。

■精華町の状況

正答率は全国より高い値を示していますが、傾向は全国と同様であります。

正答数の分布比較

棒グラフー精華町
折れ線グラフー全国



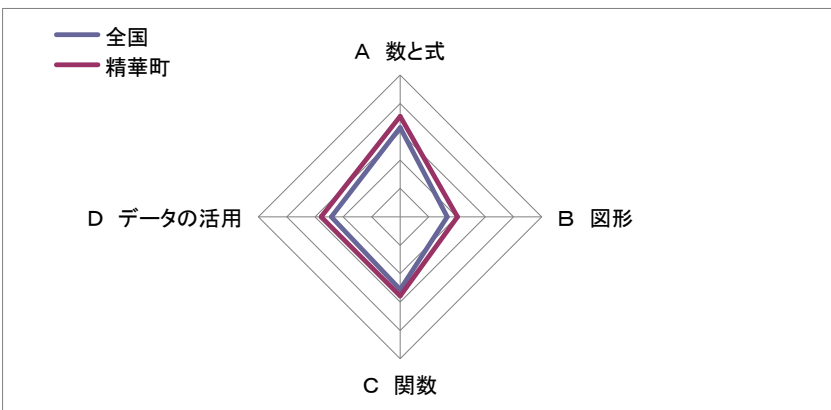
■国の状況

正答数は9問をピークに山型に分布しています。

■精華町の状況

分布のバラつきが見られますが、やや右寄りの高い傾向があります。

領域・観点の比較



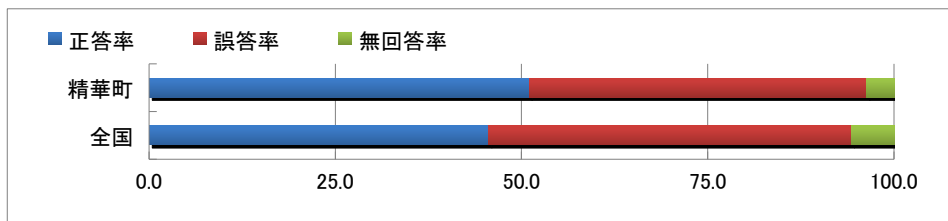
■国の状況

「図形」と「関数」の領域において課題が見られます。

■精華町の状況

すべての項目で全国を上回っていますが、領域のバランスは全国と同じ傾向にあります。

平均正答率の比較

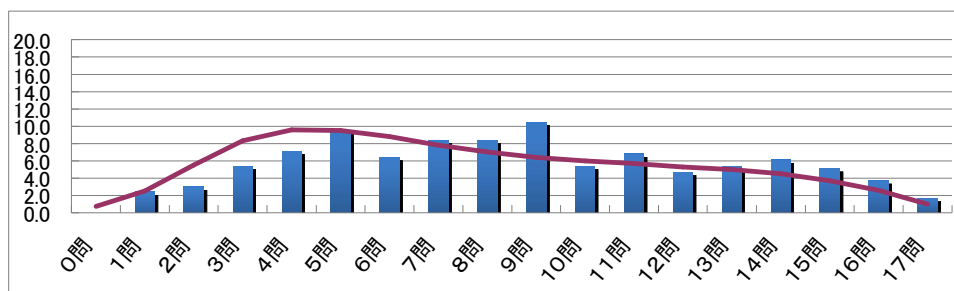


■国の状況
正答率は約45%であり、課題が残ります。

■精華町の状況
正答率は全国より高い値を示していますが、全体的に正答率が低く、課題が残ります。

正答数の分布比較

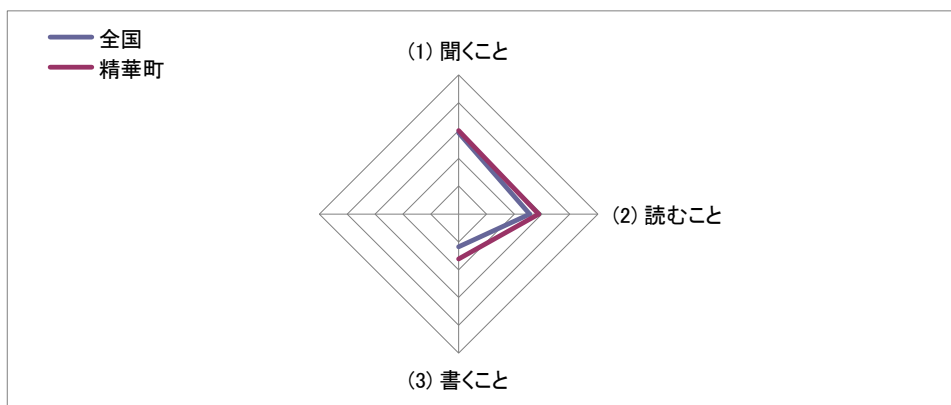
棒グラフー精華町
折れ線グラフー全国



■国の状況
正答数は低く、左寄りの山型に分布しています。

■精華町の状況
中央に高い山がありますが、分布のバラつきが見られます。

領域・視点の比較



■国の状況
「読むこと」「書くこと」において課題が見られます。

■精華町の状況
すべての領域で全国を上回っていますが、領域のバランスは全国と同様の課題が残ります。