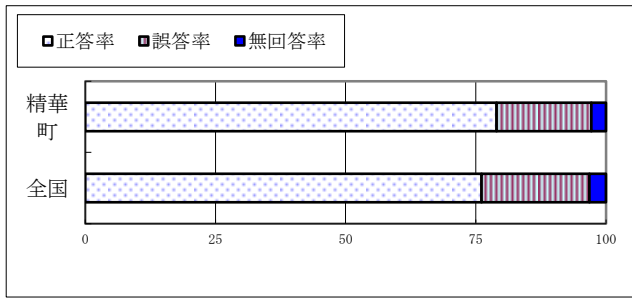


# 中学校国語科

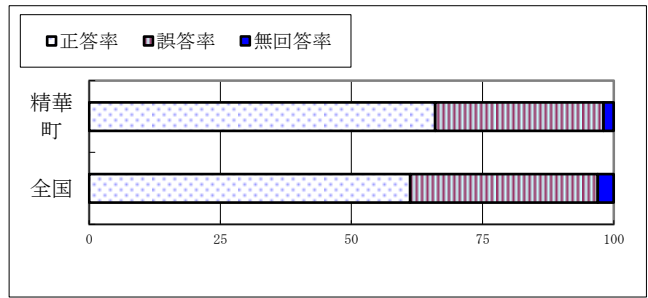
## 平均正答率の比較

### A問題



- 国の状況  
正答率は約76%であり、多くの生徒が基礎的基本的な内容が習得できていると言えます。
- 精華町の状況  
正答率が全国を上回る高い値であり、良好な結果であると言えます。

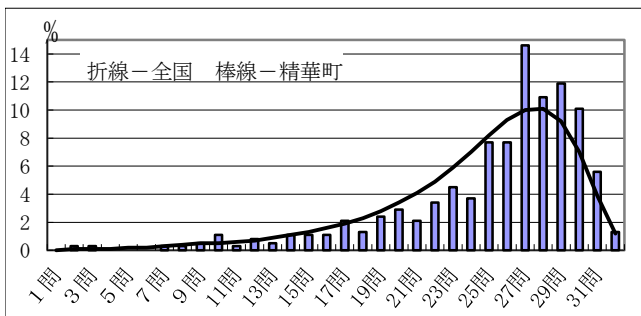
### B問題



- 国の状況  
61.2%の正答率であり、概ね学習内容が理解できていると思われます。
- 精華町の状況  
正答率は全国を上回っており、学習の成果が見られます。

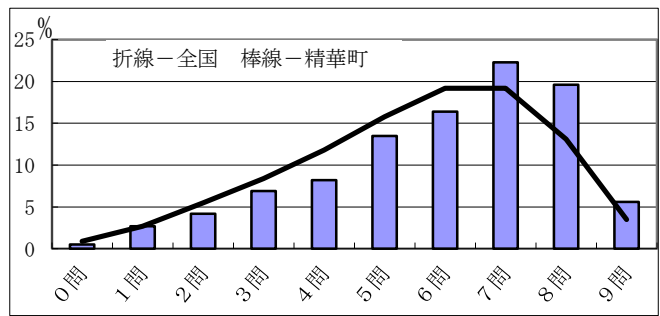
## 正答数の分布比較

### A問題



- 国の状況  
正答数は28問をピークに右寄りの正規分布を示しています。
- 精華町の状況  
上位層においては、全国を大きく上回る割合が多い状況になっています。

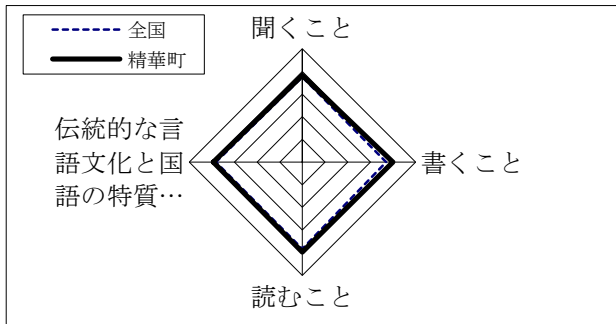
### B問題



- 国の状況  
正答数6問・7問をピークとして、山型の正規分布を示しています。
- 精華町の状況  
全国との比較では、7問をピークに右寄りの分布を示しています。

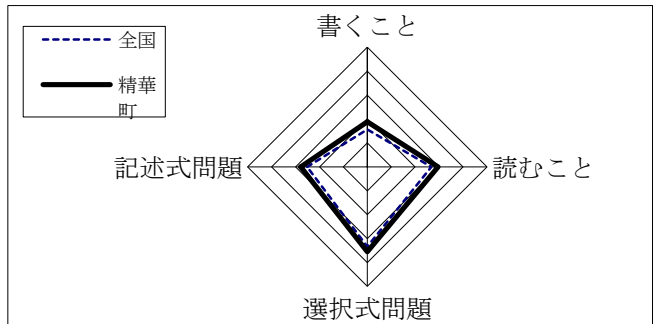
## 領域・観点等の比較

### A問題



- 国の状況  
4つの領域において、概ねバランスよく力がついていると言えます。
- 精華町の状況  
全国との比較において、すべての領域で若干上回っています。

### B問題



- 国の状況  
「書くこと」に少し課題が見られますが、概ね好調と言えます。
- 精華町の状況  
全ての項目で全国平均を上回っていますが、全国同様「書くこと」に弱さがみられます。