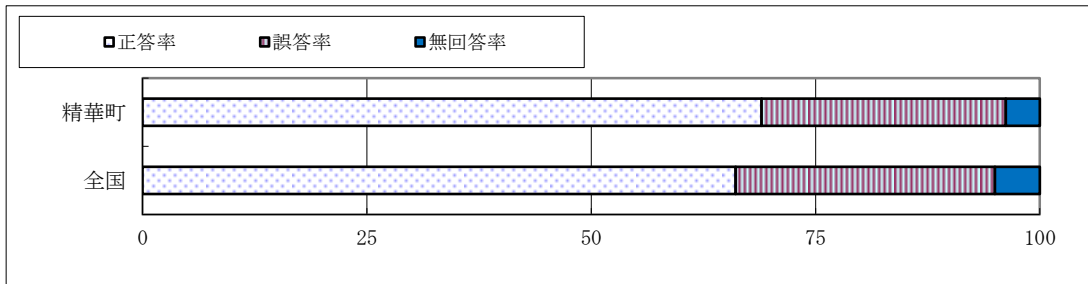


中学校理科

平均正答率の比較



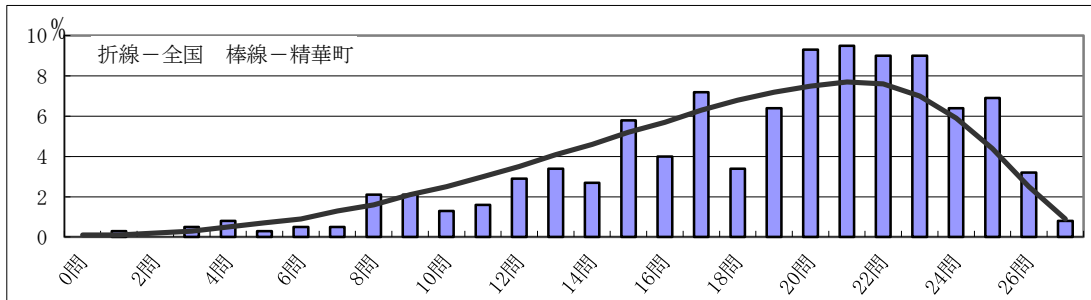
■国の状況

正答率は約66%であり、今回出題された学習内容は概ね理解できています。

■精華町の状況

正答率は約69%であり、全国との比較において、良好な結果となっています。

正答数の分布比



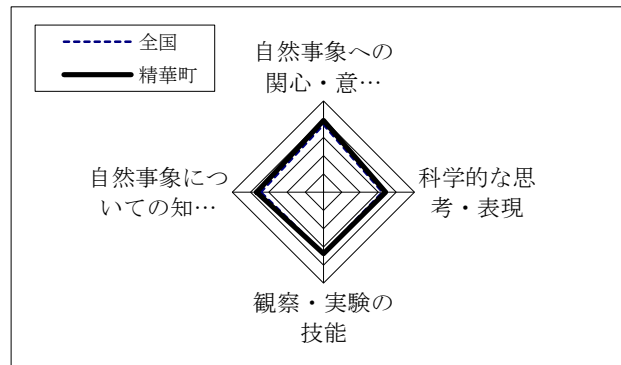
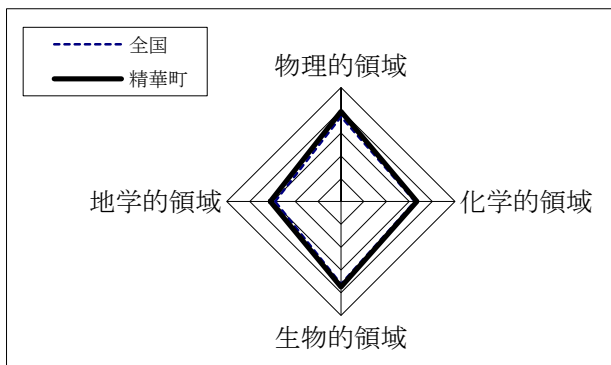
■国の状況

正答数は21問をピークに全体的に右寄りの山型に分布しています。

■精華町の状況

全国との関係において、上位層の分布が多く、高い傾向にあります。中間層にバラつきがあります。

領域・視点の比較



■国の状況

「物理的領域」と「生物的領域」においては、高い値を示しています。

■精華町の状況

全国と比較して、すべての領域で外側に分布しています。