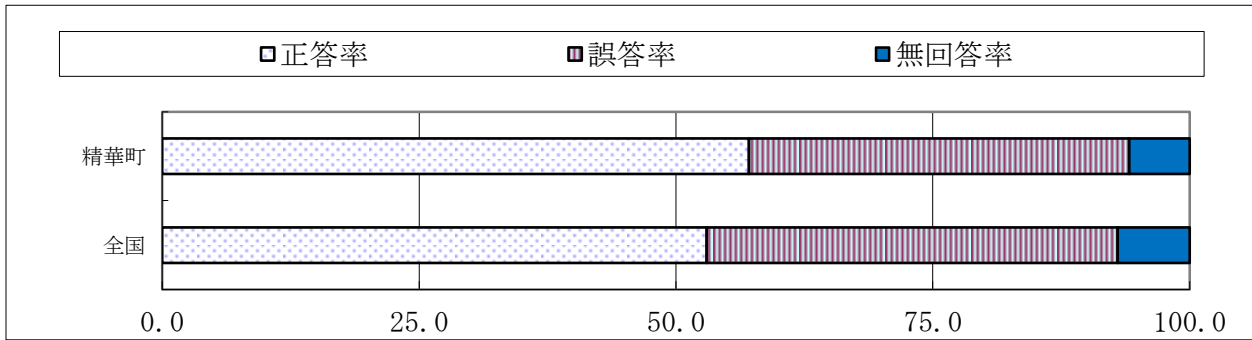


# 中学校理科

## 正答率の比較



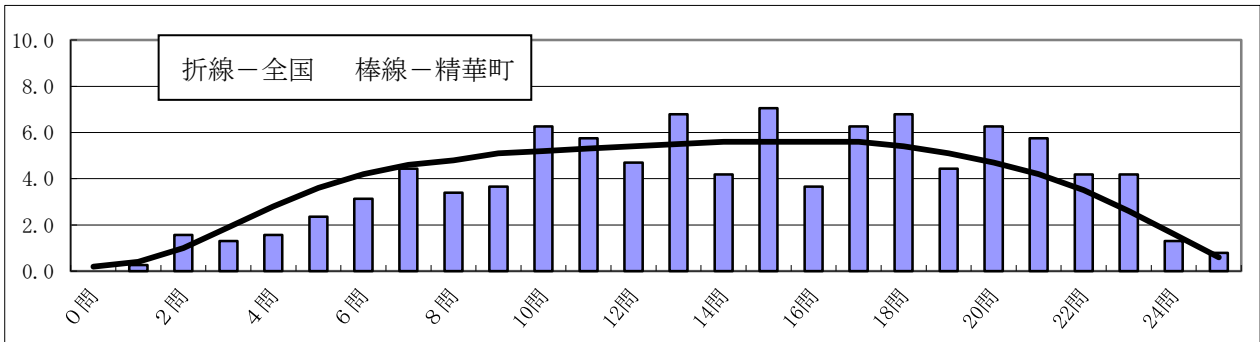
### ■ 国の状況

正答率は約53%であり、若干の課題が残ります。また、無回答率も約7%に上ります。

### ■ 精華町の状況

全国より4%以上上回る結果となりましたが、無回答率等の課題は残ります。

## 正答数の分布比



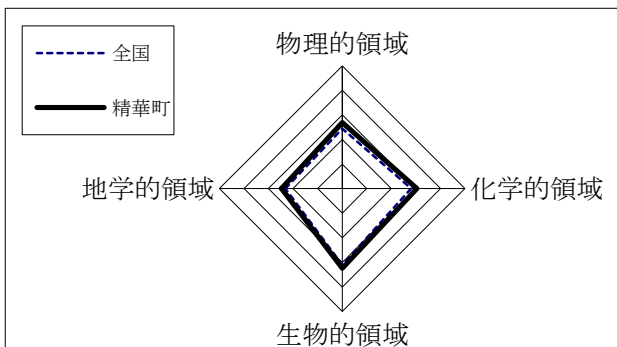
### ■ 国の状況

正答数は15問から17問をピークとするなだらかな山型に分布しています。

### ■ 精華町の状況

正答率は全国より高い値を示していますが、分布にバラつきがあり、課題が残ります。

## 領域・視点の比較

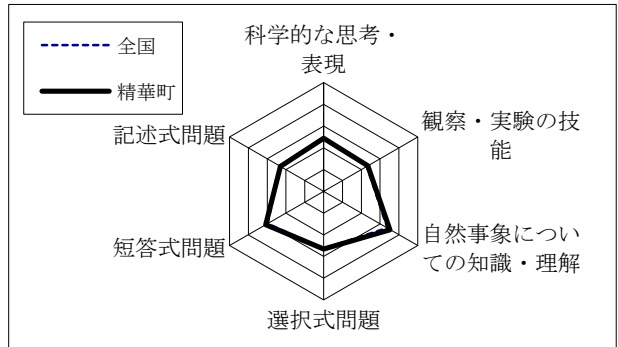


### ■ 国の状況

問題の難易度が異なりますが、それぞれの学習領域において、概ねバランスよく習得できています。

### ■ 精華町の状況

全国と比較して、外側に分布しており、特に物理的領域については優れていると言えます。



### ■ 国の状況

自然事象についての知識・理解においては、他の領域と比較して高いと言えます。

### ■ 精華町の状況

各領域において、全国の値の外側に分布していますが、記述問題では課題が残ります。

**次回は学習状況についてお知らせします。**