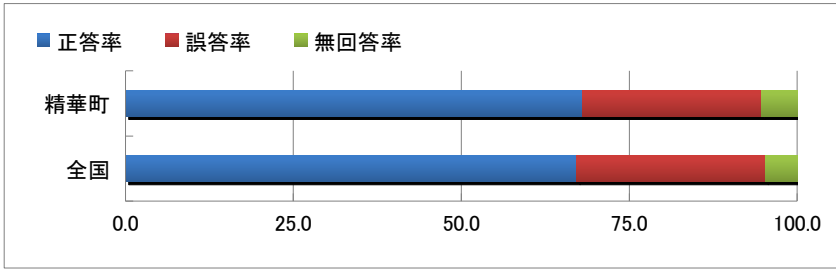


平均正答率の比較



■国の状況

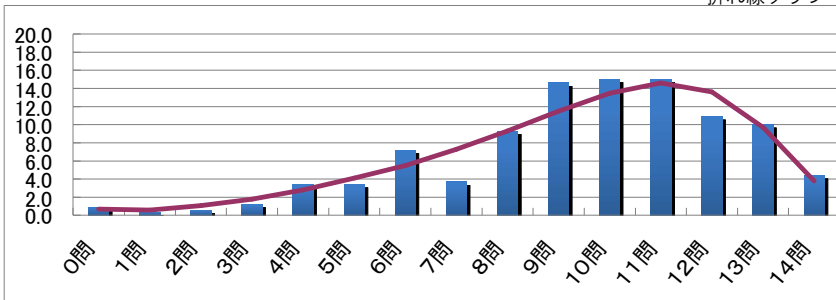
67%を超える正答率であり、概ね学習内容が理解できていると思われます。

■精華町の状況

正答率が68%と全国を上回っており、全国と同様に概ね学習内容が理解できていると思われます。

正答数の分布比較

棒グラフー精華町
折れ線グラフー全国



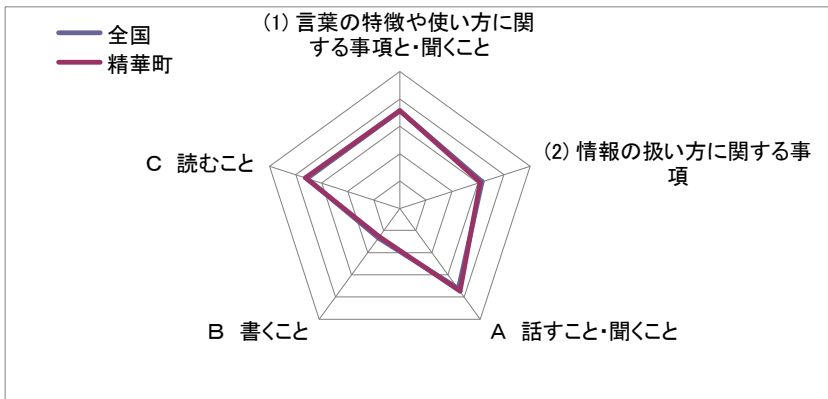
■国の状況

正答数は11問をピークに全体的に右寄りの山型に分布しています。

■精華町の状況

全国との関係において、上位層の分布が多く、高い傾向にあります。

領域・視点の比較



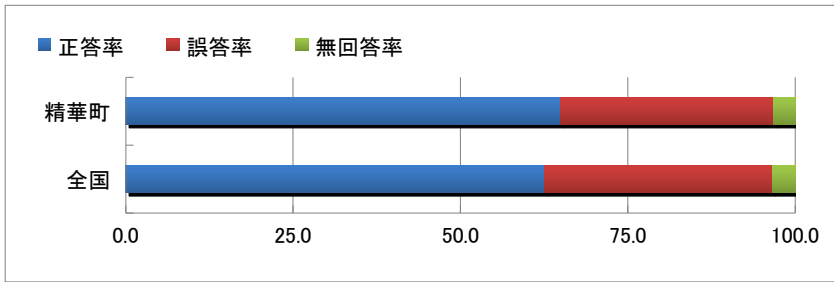
■国の状況

「書くこと」の領域において少し課題が見られます。

■精華町の状況

全国と同じ傾向を示しており、全国同様「書くこと」の領域に弱さがみられます。

平均正答率の比較



■国の状況

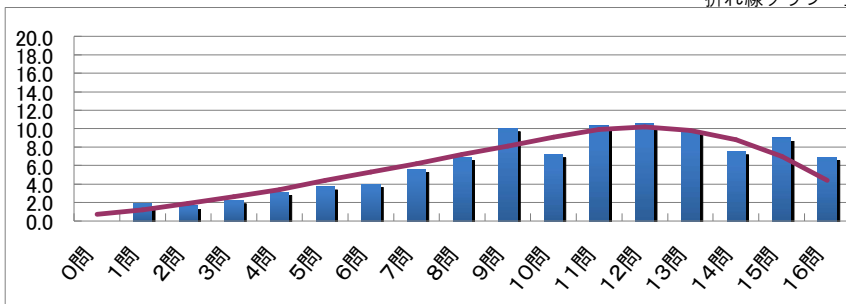
正答率は約62%であり、概ね学習内容が理解できていると思われます。

■精華町の状況

正答率は65%と全国を上回っており、全国と同様に概ね学習内容が理解できていると思われます。

正答数の分布比較

棒グラフー精華町
折れ線グラフー全国



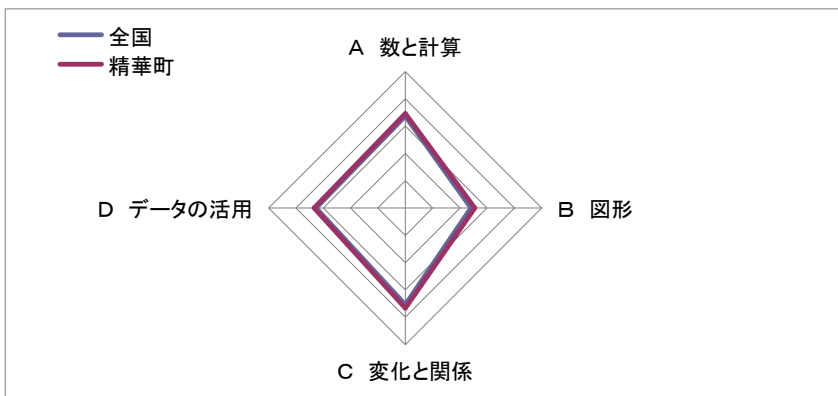
■国の状況

正答数は12問をピークに全体的に右寄りの山型に分布しています。

■精華町の状況

右寄りに高い山があり、全国の関係において概ね良好な結果であると言えます。

領域・視点の比較



■国の状況

「図形」の領域において少し課題が見られます。

■精華町の状況

全国と比較して、各領域で上回っていますが、傾向は全国と同じです。