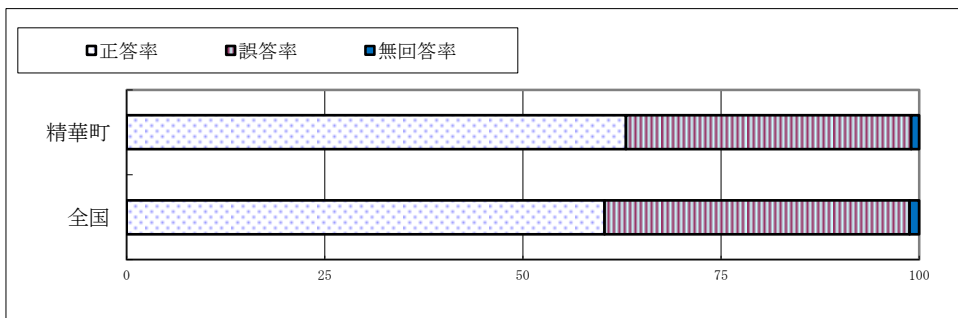


小学校理科

平均正答率の比較



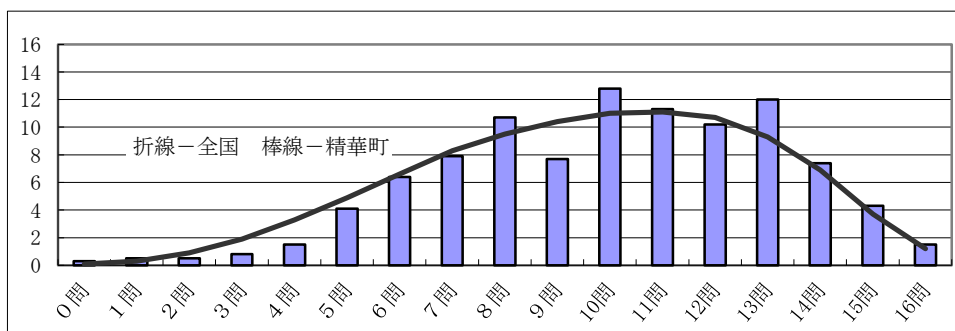
■国の状況

正答率は約60%であり、今回出題された学習内容を概ね理解しています。

■精華町の状況

正答率が63%であり、全国との比較において良好な結果となっています。

正答数の分布比



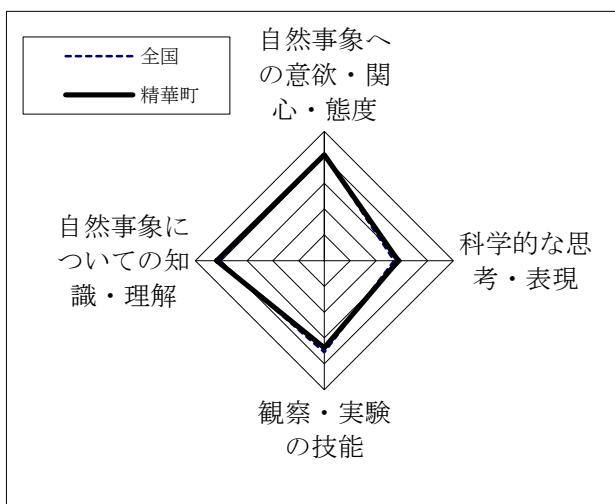
■国の状況

正答数は、11問をピークに山型に分布しています。

■精華町の状況

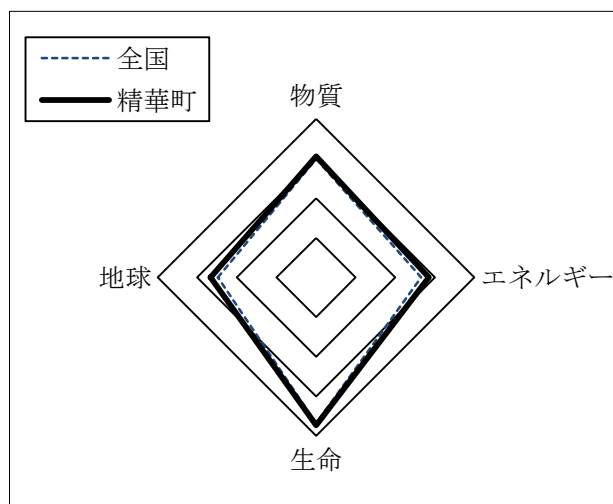
全国との関係において概ね良好な結果ですが、山が二つになっています。

領域・視点の比較



■国の状況

他の領域に比べ、科学的な思考・表現に弱さが見られます。



■精華町の状況

全国と比較して、少し外側に分布していますが、全国と同様に科学的な思考・表現に弱さが見られます。