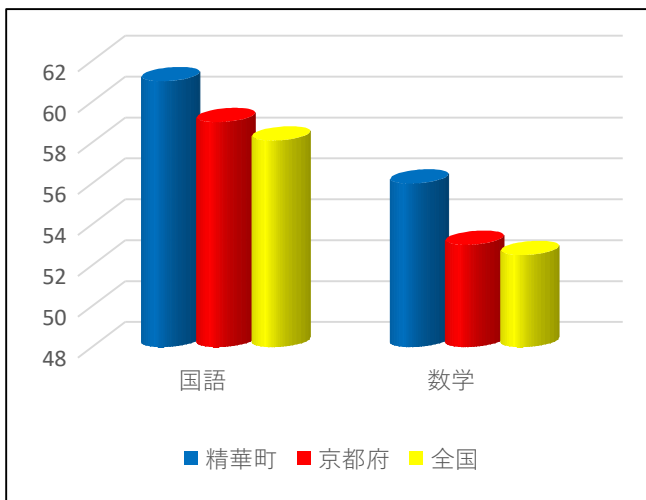


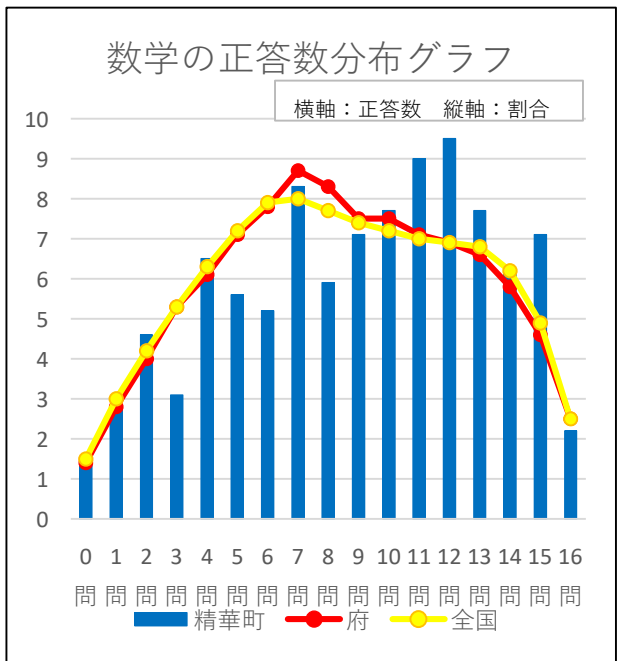
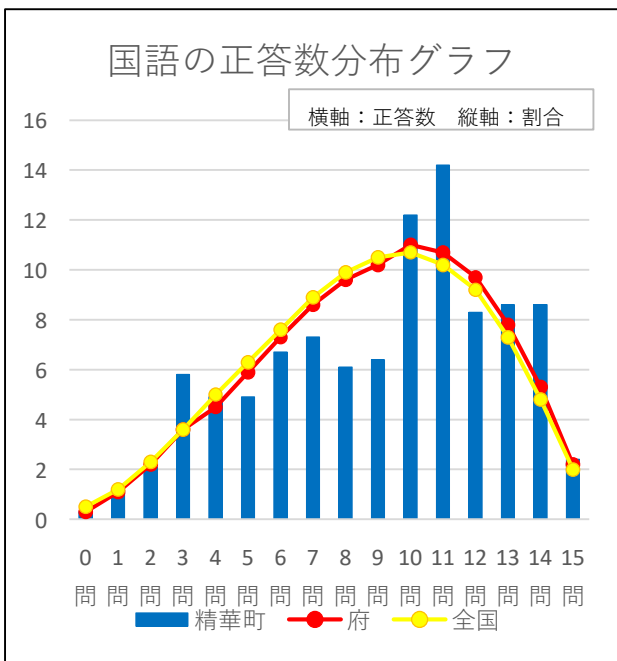
令和6年度全国学力・学習状況調査の結果(中学校)

全体正答率と正答数の比較

| | 国語 | 数学 |
|-----|------|------|
| 精華町 | 61 | 56 |
| 京都府 | 59 | 53 |
| 全国 | 58.1 | 52.5 |



国語は全国平均を2.9ポイント、府平均を2ポイント上回る結果でした。
 数学は全国平均を3.5ポイント、府平均を3ポイント上回る結果でした。



学習内容別・問題形式の結果

| 国語 | 話すこと・聞くこと | 書くこと | 読むこと |
|-----|-----------|------|------|
| 精華町 | 63.5 | 65 | 50.8 |
| 京都府 | 59.8 | 67.5 | 49 |
| 全国 | 58.8 | 65.3 | 47.9 |

| 数学 | 数と計算 | 図形 | 変化と関係 | データの活用 |
|-----|------|------|-------|--------|
| 精華町 | 54.6 | 45.6 | 63 | 58 |
| 京都府 | 49.9 | 40.3 | 61 | 56.5 |
| 全国 | 51.1 | 40.3 | 60.7 | 55.5 |

| 国語 | 選択式 | 短答式 | 記述式 |
|-----|------|------|------|
| 精華町 | 63.2 | 64.5 | 48.9 |
| 京都府 | 61.8 | 62.4 | 48.5 |
| 全国 | 61 | 61.8 | 45.5 |

| 数学 | 選択式 | 短答式 | 記述式 |
|-----|------|------|------|
| 精華町 | 61.5 | 69.8 | 33.5 |
| 京都府 | 58.3 | 67.1 | 29.3 |
| 全国 | 58.5 | 67 | 29.3 |

学習内容別・問題形式別の結果から、「書くこと」に課題があることが分かります。

学習内容別・問題形式別の結果から、数学の学力がバランスよく身に付いていることが分かります。特に、図形領域の正答率が優れていました。