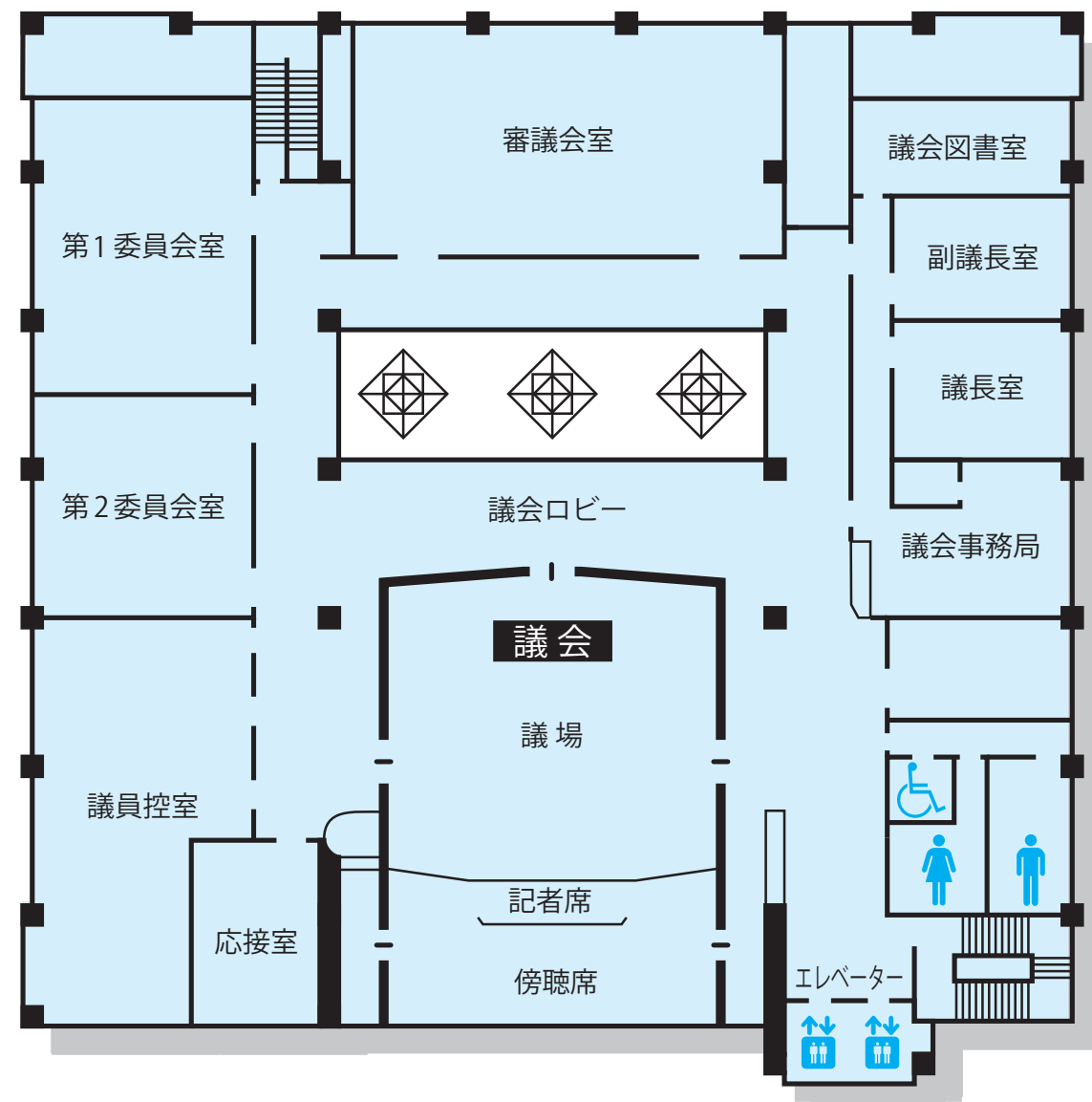
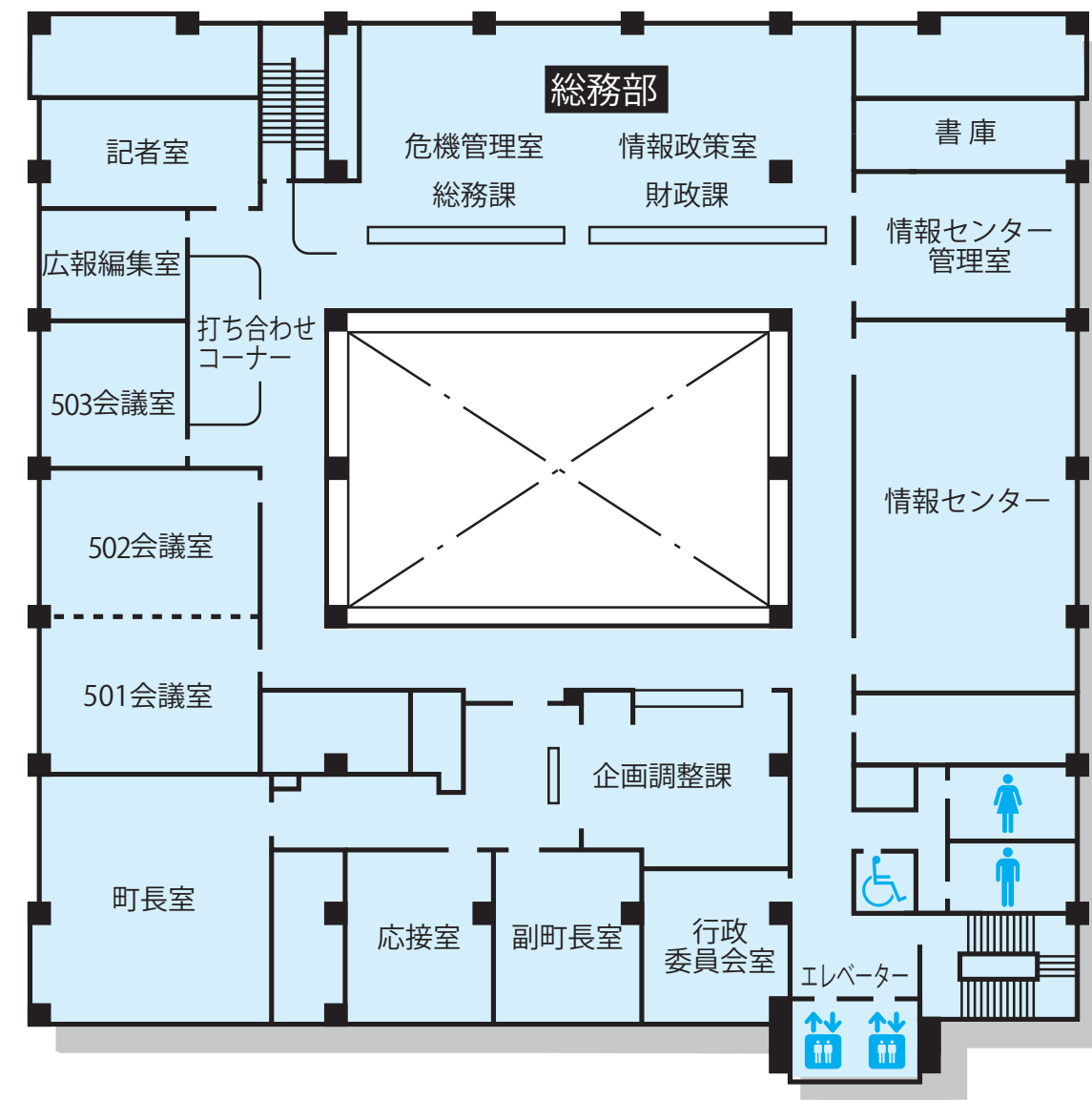


庁舎・町立図書館配置図

- 6F**
- 議場
 - 議長室
 - 副議長室
 - 第1委員会室
 - 第2委員会室
 - 議会事務局



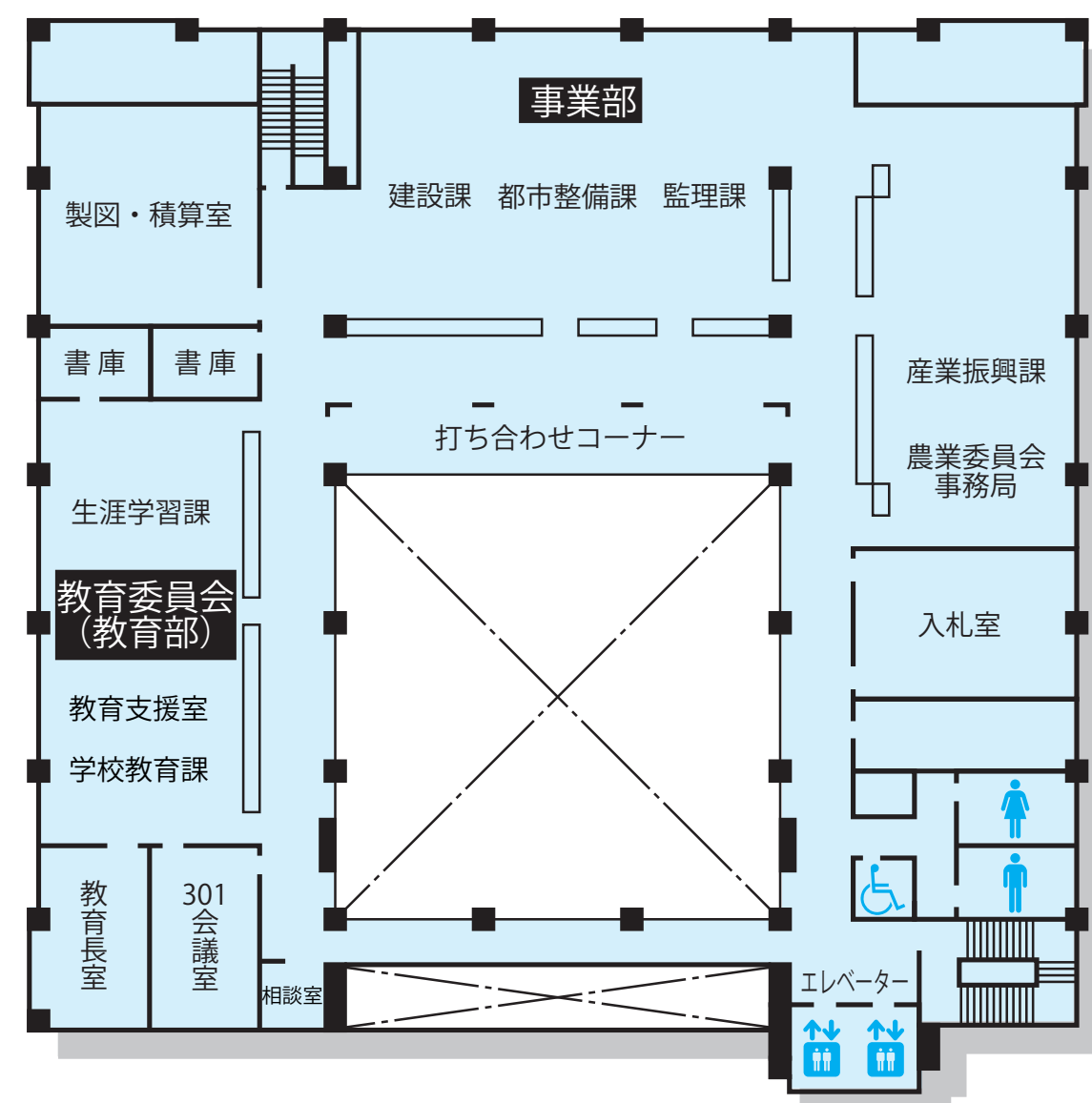
- 5F**
- 町長室
 - 副町長室
 - 企画調整課
 - 総務課
 - 危機管理室
 - 財政課
 - 情報政策室
 - 501会議室
 - 502会議室
 - 503会議室



- 4F**
- 予備スペース



- 3F**
- 産業振興課
 - 農業委員会事務局
 - 監理課
 - 建設課
 - 都市整備課
 - 教育長室
 - 学校教育課
 - 教育支援室
 - 生涯学習課
 - 301会議室
 - 入札室

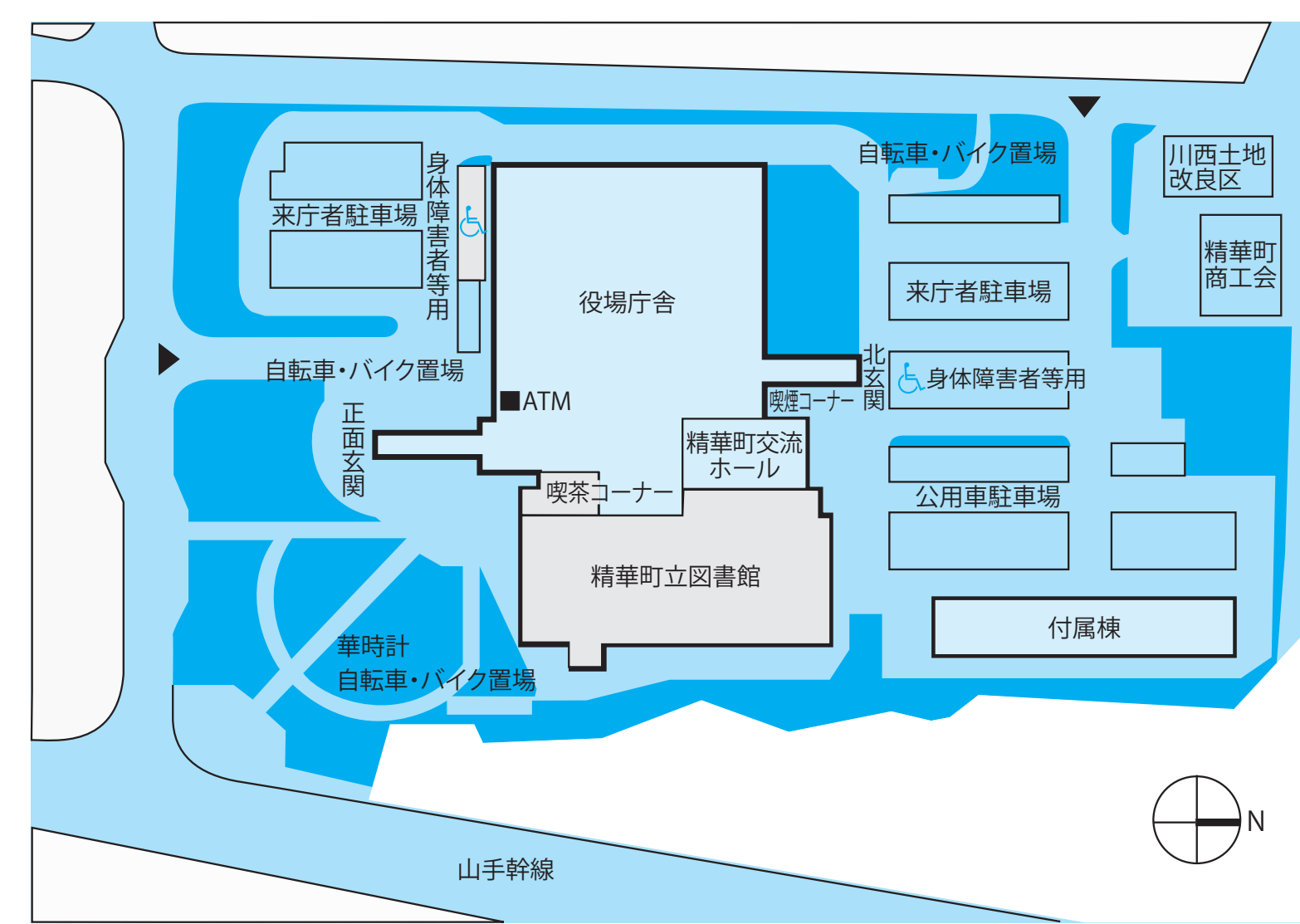
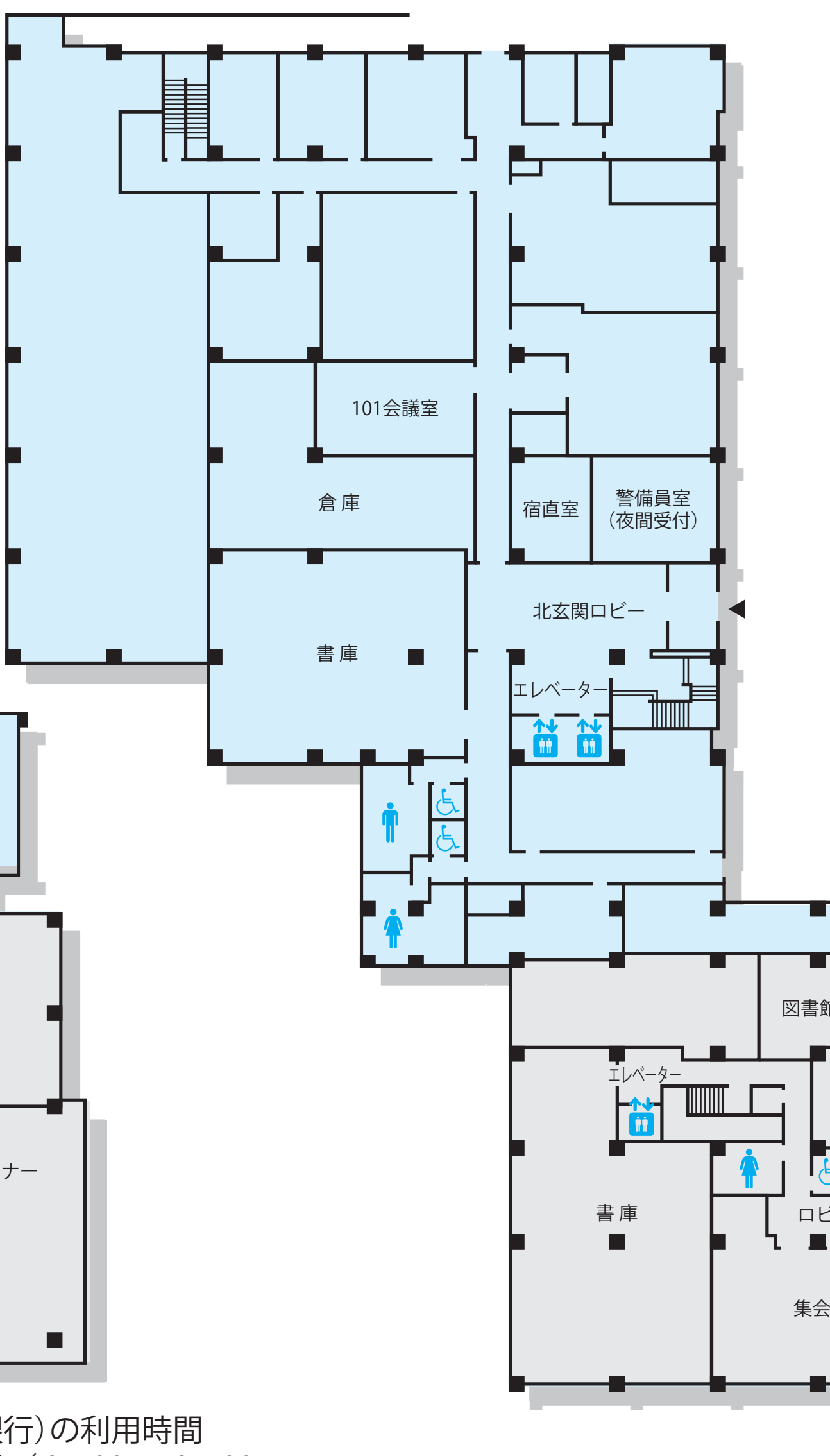


- 2F**
- 総合窓口課
 - 税務課
 - 国保医療課
 - 人権啓発課
 - 福祉課
 - 子育て支援課
 - 健康推進課
 - 環境推進課
 - 会計課
 - 精華町交流ホール
 - 201会議室
 - 203会議室
 - 日直室 (休日窓口)
 - 精華町立図書館



ATM (JA京都やましろ、京都銀行) の利用時間
平日 / 8:45~20:00 土曜日 / 9:00~18:00

- 1F**
- 警備員室 (夜間受付)
 - 101会議室



- 概要**
- 所在地：精華町大字南稲八妻小字北尻70番地
 - 主要構造：鉄骨鉄筋コンクリート造
 - 庁舎：地上6階 塔屋1階
 - 町立図書館：地上2階 塔屋1階
 - 各階床面積：6階 / 1857.70m²
5階 / 1688.74m²
4階 / 1461.71m²
3階 / 1525.71m²
2階 / 4321.19m²
1階 / 2977.08m²
 - 付属棟：486.00m²
(環境推進課分室、文化財整理室、倉庫)
 - 駐車場：107台
(うち身体障害者等用7台)